

7-HISTÒRIA: els íbers



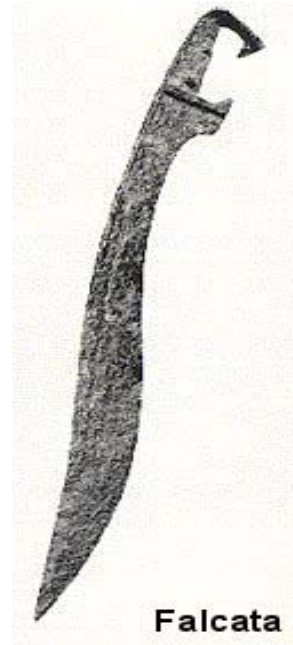
7-HISTÒRIA: els íbers



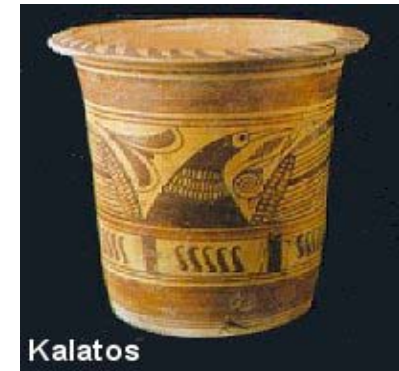
Anvers i revers d'un denari ibèric ■



Àmfores pel comerç de vi i oli ■



Falcata



Kalatos

edat del bronze

Ibèric antic

Ibèric ple

canvi d'era
romanització

550 aC

450 aC

200 aC

Els íbers com a civilització cultural tenien un sistema d'escriptura propi. Això demostra que va ser una societat ben organitzada i culturalment avançada. A la plana de Lleida s'anomenaven **ilergetes**.

Per influència dels colonitzadors (fenicis i grecs) els íbers van incorporar la moneda de coure i plata. Tot i la seva existència, el comerç consistia bàsicament en l'intercanvi de productes.

La base econòmica dels íbers era l'agricultura. Conreaven el blat, la vinya i l'olivera. A la vora dels rius cultivaven horts, amb fruiters com el magraner, la pomera i la figuera. Recol·lectaven la mel i l'envasaven en un recipient anomenat *Kalatos*.

Utilitzaven eines per conrear la terra: l'aixada, la fanga, el plantador, la forca i la falç. L'arada tirada per bous els era de gran utilitat per llaurar el camp.

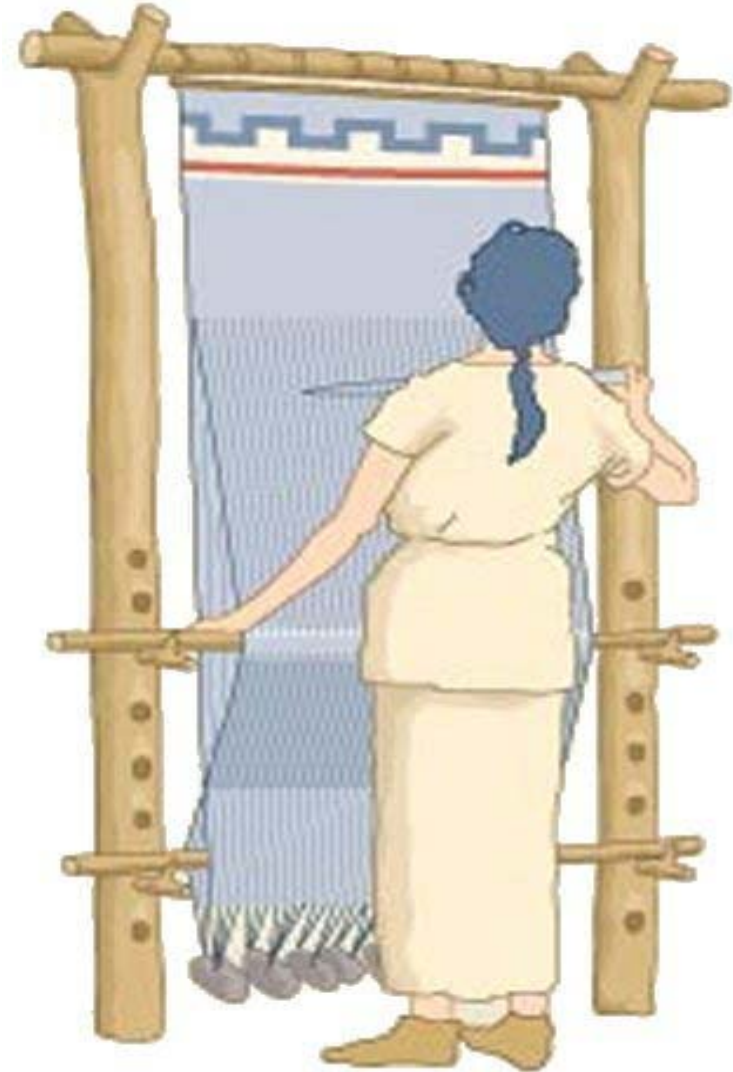
La ramaderia complementava l'economia dels íbers. Els ramats d'ovelles els proporcionaven llana, llet i carn. Del porc aconseguien exquisits pernils.

El cavall era un animal molt apreciat, utilitzat per a fer la guerra i per a caçar.

També destacaven en el treball de la **metal·lúrgia**; fabricaven utensilis en bronze i ferro: llances, punyals, cascs, escuts, falcates, aixades i altres.

La dona tenia un important paper en el sistema econòmic, a més del treball agrícola i el domèstic, també s'encarregava de la fabricació de la ceràmica amb el torn i els teixits amb el teler, elements molt importants i imprescindibles per a la vida del poblat.

Tenia molta cura del seu aspecte extern. Anava vestida amb túniques llargues de llí o llana decorades amb sanefes. S'adornava amb braçalets, collarets, arracades, fibules i sivelles. Duien els cabells llargs i se'ls recollien amb trenes al voltant de les orelles.



Un dels trets curiosos era la situació dels poblats o ciutadelles gairebé sempre en llocs alts, en els cims i vessants dels turons i ben emmurallats per defensar-se dels enemics.

El poblat estava organitzat en carrers amb clavegueres; també hi havia alguna plaça d'ús comunal on podien haver-hi els forns per al pa, els ramats, les sitges per a emmagatzemar el gra i, cisternes d'aigua. Les cases estaven arrenclerades i adossades l'una a l'altra.



Els murs de la casa es construïen amb bases de pedres damunt les quals s'aixecaven filades de tàpia o toves. La teulada era de palla o branques, barrejades amb fang i sostinguda per bigues de fusta.

Les cases eren senzilles, d'una o més estances amb altells i sense finestres. A l'interior de la casa, a la sala principal, hi havia una llar de foc, bancs de pedra per seure i el terra feia funcions de llit; unes fornícules a les parets servien d'armaris on desaven la vaixela i l'aixovar. A la sala més petita o altell hi guardaven els sacs de gra, les eines del camp i les armes.

Lluitaven en guerrilles, organitzant l'atac per sorpresa i retirant-se ràpidament. Utilitzaven la defensa com mode de vida. Els exèrcits estaven liderats per cabdills com Indíbil i Mandoni.

Les necròpolis eren els espais sagrats on enterraven els seus morts. S'incineraven dels cadàvers i es col·locaven les cendres i restes òssies dins de recipients ceràmics que es denominaven urnes cineràries.

El poblat de Gebut (Soses) presenta habitatges de planta quadrangular agrupats en barris, dos carrers empedrats i una cisterna per recollir aigua de la pluja.

Llegeix el text i respon les preguntes

Omple els buits amb les paraules següents: Iltirda, Indíbil i Mandoni.

Cap al segle V a C els ilergetes habitants del actual Pla de Lleida, anomenaven.....al poblat més important que més tard dominarien els romans després d'haver vençut els seus cabdills

Saps quin poble íber tingué presència a les nostres contrades?

On se situaven els poblats ilergetes?.....Raona la resposta.....

Quines eren les activitats econòmiques principals dels ilergetes?.....

Què conreaven?.....

Quines eines utilitzaven per conrear la terra?.....

Quines d'aquestes eines s'utilitzen actualment per al treball agrícola?.....

Quina va ser l'època més plena de la cultura Ibèrica?.....

Convertir el blat en pa requereix un procés complex. Ordena numèricament les vinyetes, seguint la seqüència que va de l'espiga al blat.



Les dietes han anat canviant al llarg del temps en funció del tipus d'aliment que es disposava a cada època. Per exemple al món íber els aliments més corrents eren: api, formatge, llenties, mongetes, pa, magrana, figues, ous, vi, oli, peix, carn de porc i ovella.

Sabent els ingredients de la dieta dels íbers, inventa't una recepta de cuina basada en aquests productes.

.....

.....

.....

El treball de les dones, era important?.....Quines eren les seves tasques?.....

.....

Quines fibres utilitzaven per teixir?.....

.....

❑ Explica com eren les cases (equipaments, forma de construcció, mobiliari, utensilis...) tot observant el dibuix que tens a la pàgina següent.

.....

.....

.....

.....

.....

.....

.....

.....

.....

.....

.....

.....

.....

.....

.....

.....

.....

.....

.....

.....

❑ Descriu aquest molí manual. Què s'hi pot moldre?

.....

.....

.....

.....

.....

.....

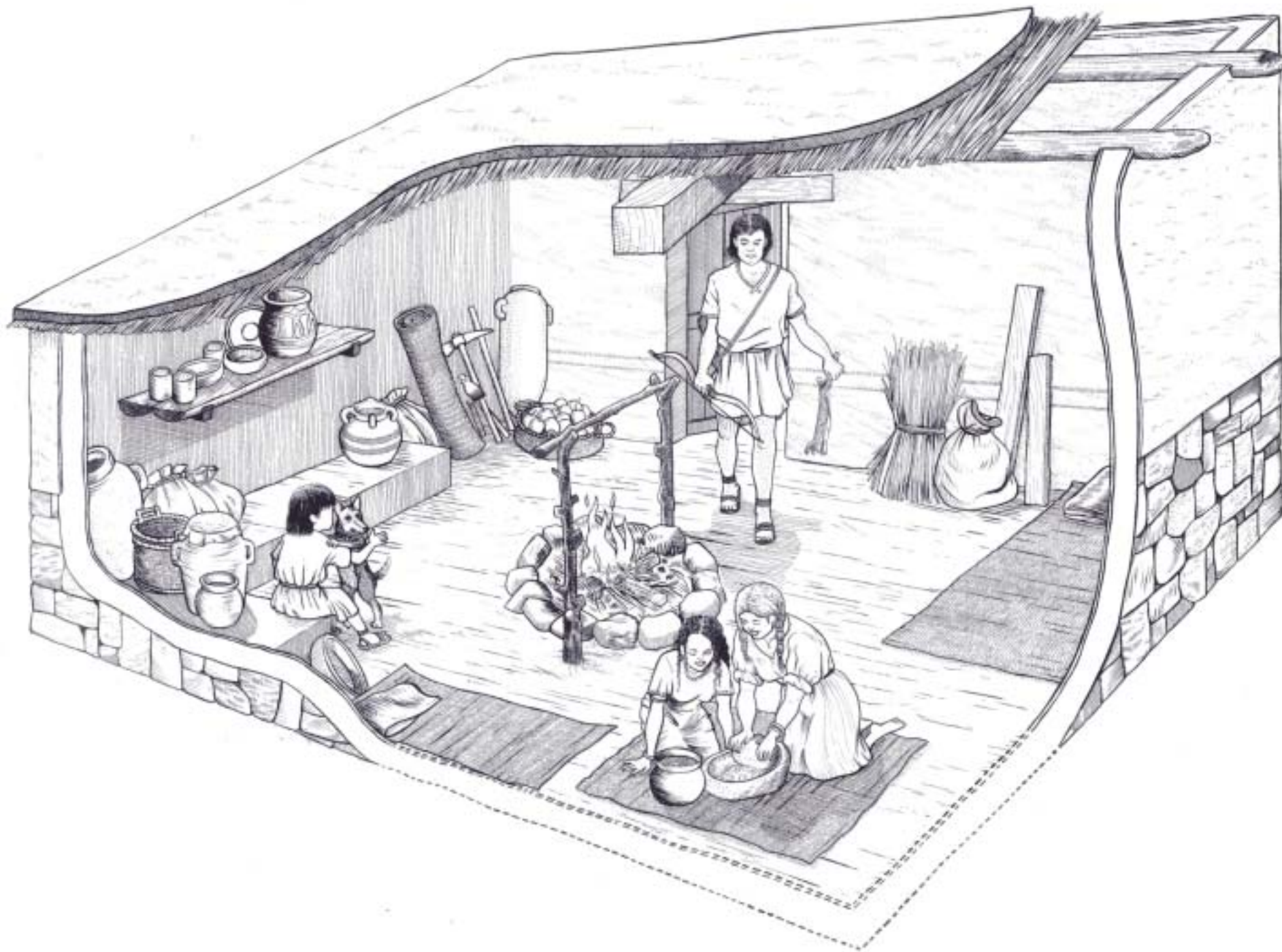
.....

.....

.....

.....





Quin era el sistema de lluita dels ilergetes?.....

.....

Explica què és una urna cinerària.....

.....

Fixa't amb el dibuix de l'àmfora. Per què creus que tenia aquesta forma tan característica?.....

.....

Quina utilitat tenia?.....

.....

Averigua si a la teva localitat o en alguna propera hi ha restes d'algun poblat ibèric. Pregunta on són els materials procedents del poblat i si ja se n'ha fet l'excavació.....

.....

.....

Dibuixa algun objecte íber.

Pots trobar informació al Museu de L'IEI de Lleida
web <http://www.xtec.es/recursos/socials/ibers/>

Tot seguit us posem l'alfabet ibèric que els historiadors han pogut desxifrar. Escriu el teu nom, cognoms i població emprant aquest alfabet Ibèric. Les lletres que et faltin les poses amb el nostre alfabet que és el llatí.

A	▷
E	↳
I	℥
O	H
U	↑
Ü	Υ

KA	△
KE	<
KI	✓
KO	⊗
KU	◇

L	∧
M	
N	∨
P	
R	‡
R	φ
S	
Ş	⌘
Š	M

BA	I
BE	℔
BI	℞
BO	*
BU	□

TA	x
TE	θ
TI	ψ
TO	ω
TU	△

TIN	∨
TIR	℔

Nom.....

Cognoms.....

Població.....

T'agradaria ser un caçador o una dona ilergeta? Posa la teva foto al lloc on correspongui i coloreix el dibuix.



