

3-LA POBLACIÓ AL SEGRITÀ



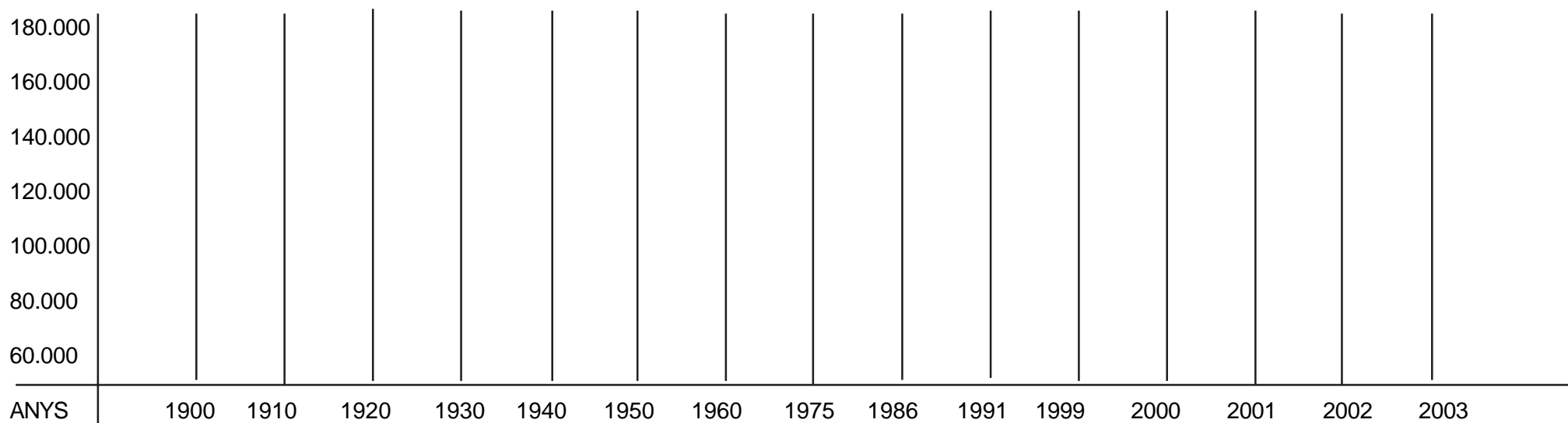
La població al Segrià

En els darrers 50 anys, la comarca del Segrià ha tingut un creixement demogràfic positiu, a diferència de la resta de comarques de Ponent, que es caracteritzen pel seu estancament o despoblament. La raó més important d'aquest augment cal buscar-la en el pes dins la comarca, de la seva capital Lleida, que concentra l'activitat econòmica d'una àrea supracomarcal.

La taxa de creixement més elevada es va produir entre 1960 i 1977 i es va concentrar a Lleida, a la vegada que més de vint municipis perdien població.

Tenint en compte aquestes dades, fes un gràfic per veure la variació de població del Segrià al llarg d'aquests anys.

1900.....	59.595	1950.....	98.463	1999.....	164.760
1910.....	67.491	1960.....	112.295	2000.....	165.198
1920.....	85.038	1975.....	151.480	2001.....	166.826
1930.....	85.099	1986.....	158.677	2002.....	169.593
1940.....	82.757	1991.....	162.904	2003.....	173.092



On resideix la major part de la població de la comarca del Segrià? Per què?

.....

.....

Quina importància tenen les comunicacions en relació amb la població i el seu poblament?

.....

.....

Escriu el nom dels municipis més poblats de la comarca.

.....

.....

Escriu el nom dels municipis menys poblats de la comarca.

.....

.....

Observa el mapa i digues on estan situats els pobles menys poblats de la nostra comarca. Al nord o al sud?

.....

.....

Sabries dir per què?.....

.....

Treball sobre el mapa

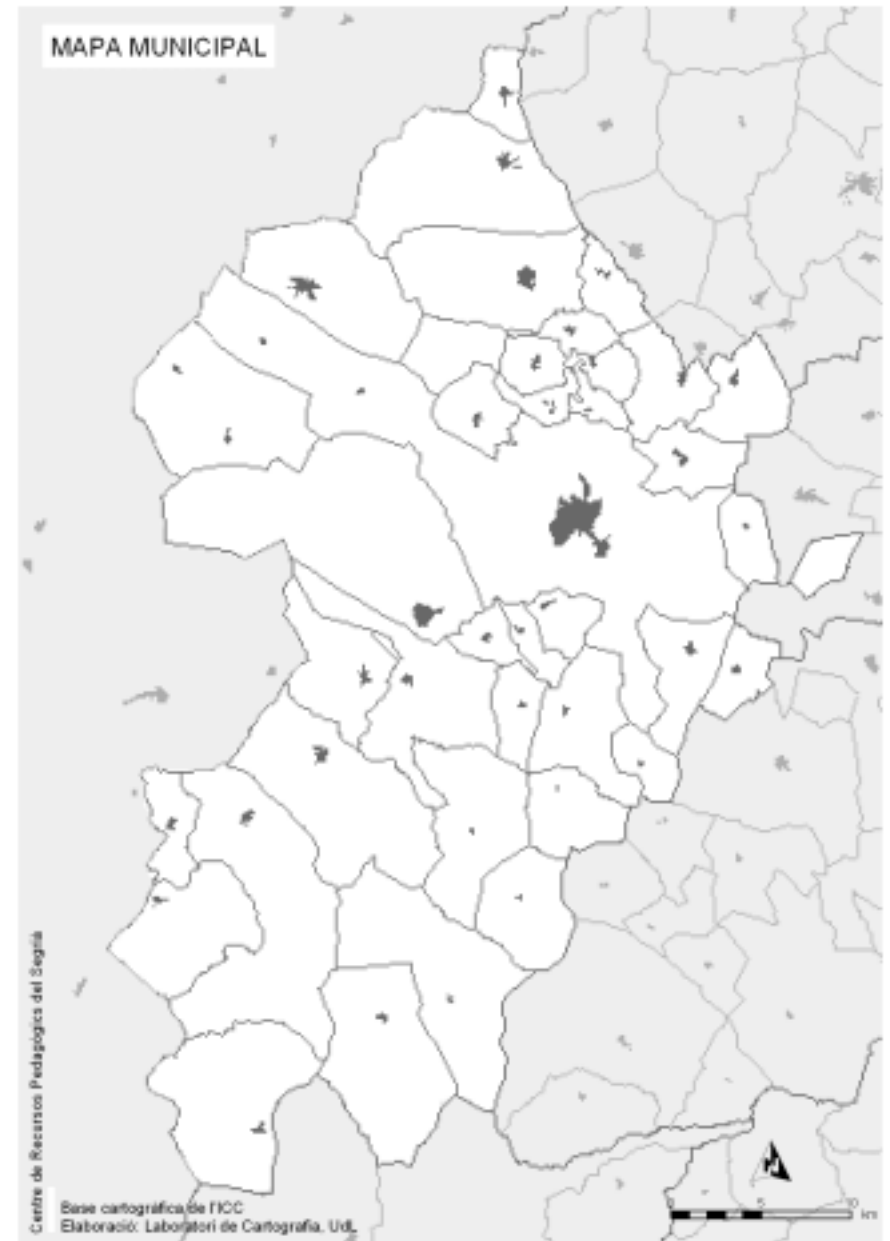
Pinta els termes municipals segons el seu poblament:

 més de 10.000 habitants

 entre 2.000 i 10.000 habitants

 entre 500 i 2.000 habitants

 menys de 500 habitants



❑ Busca en el diccionari el significat d'aquests conceptes:

natalitat.....

mortalitat.....

emigració.....

immigració.....

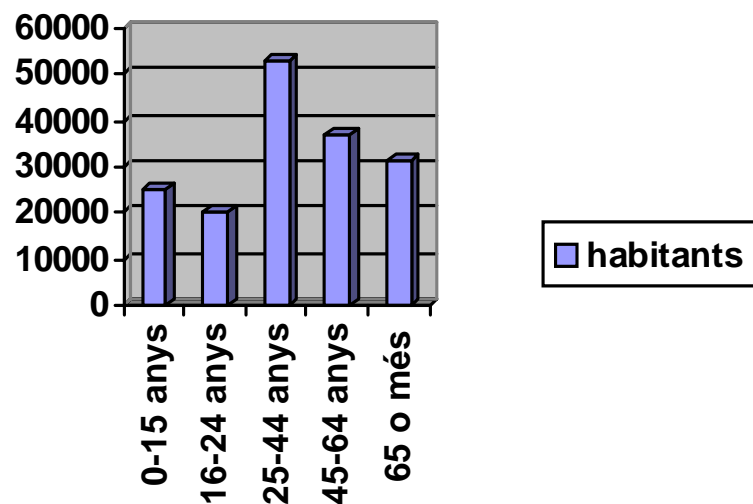
❑ La densitat de població és el nombre de persones que hi ha per cada km^2 . Calcula la densitat de població del Segrià l'any 2003.

.....



Les piràmides d'edat ens permeten conèixer l'estructura de la població per edats i per sexes.

Observa aquesta gràfica d'edats de la comarca del Segrià de l'any 2001.



Contesta aquestes preguntes:

Quina és la franja d'edat amb més habitants?.....

Podem dir que la població que predomina a la comarca és jove?Per què?.....

.....

.....

❑ En aquests darrers anys la població de la comarca ha augmentat. Quin creus que podria ser el motiu?.....

.....

❑ Observa les imatges, quines diferències hi pot haver en la rutina diària dels habitants d'aquestes poblacions?

.....

.....

.....

.....

.....



Almacelles



Alcanó



Lleida