

ESTUDI DE LA COMARCA

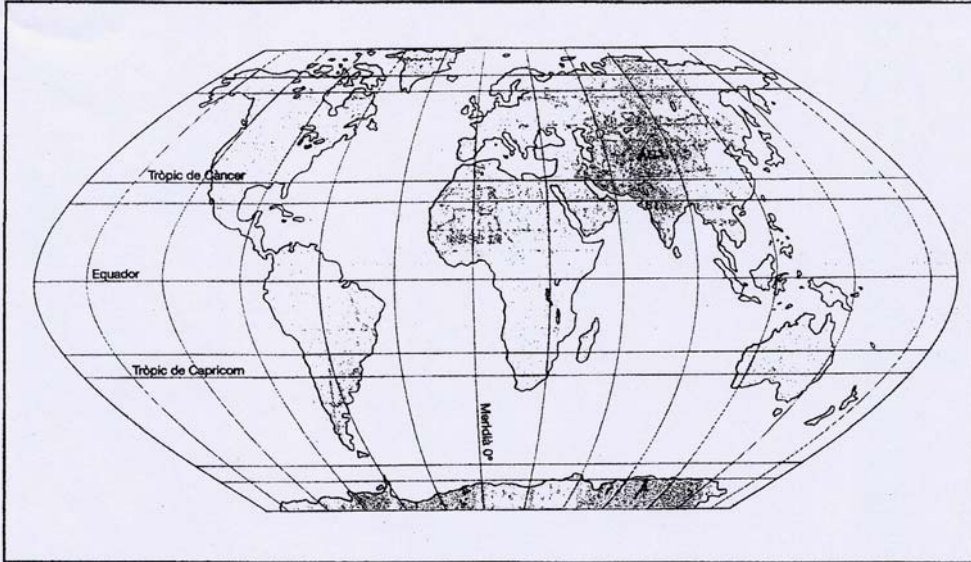
LA TERRA ALTA



1 Situació i municipis

La Terra Alta: situació i municipis

Aquesta és una representació de la Terra.



Europa és un dels continents del nostre planeta.
Pinta els continents segons la llegenda de la dreta.

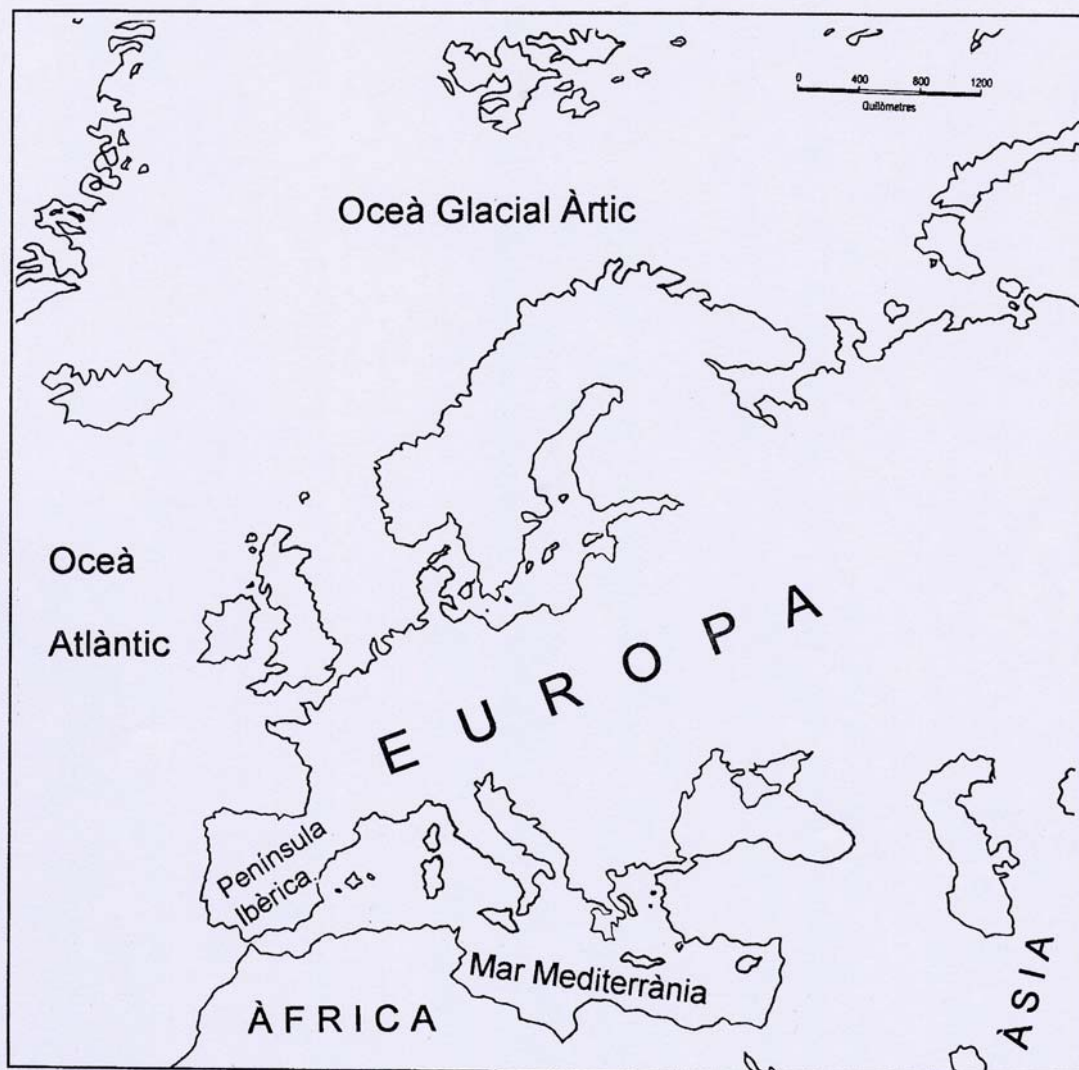


Estudi de la comarca: la Terra Alta

La Terra Alta: situació i municipis

LA PENÍNSULA IBÈRICA DINS D'EUROPA.

La Península Ibèrica és situada al sud d'Europa i és una de les més grans del continent.



Pinta de color roig la Península Ibèrica.

Estudi de la comarca: la Terra Alta

La Terra Alta: situació i municipis

CATALUNYA DINS DE LA PENÍNSULA IBÈRICA.

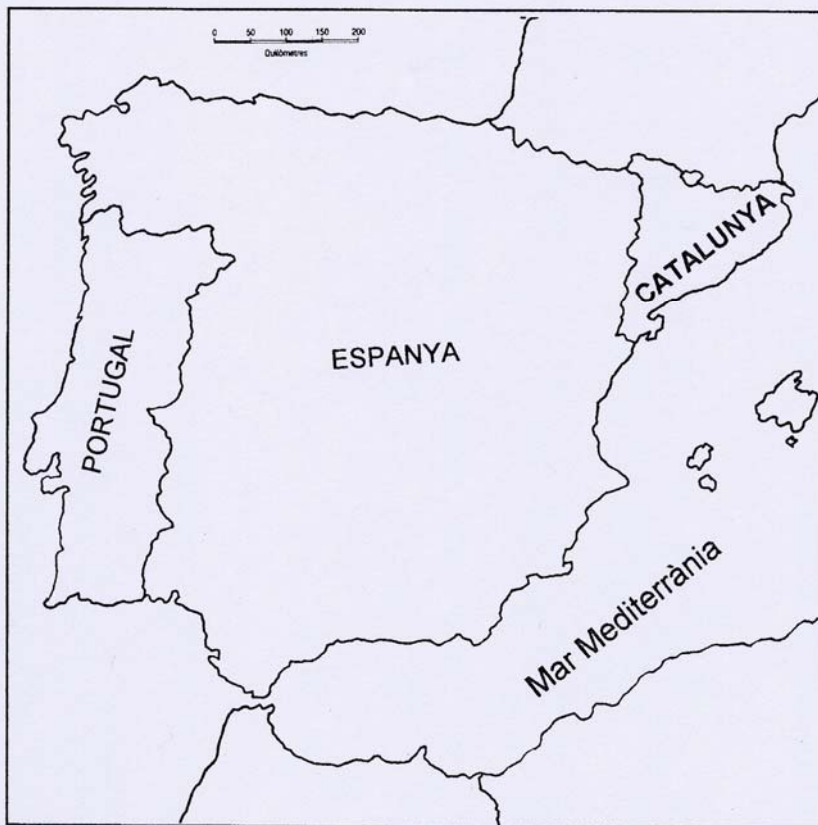
Catalunya ocupa l'extrem nord-est de la Península Ibèrica. A la Península Ibèrica conviuen tres estats: Espanya, Portugal i Andorra, i un petit territori que depèn del Regne Unit, el penyal de Gibraltar.

Catalunya forma part del conjunt de territoris que envolten la mar Mediterrània. El Marroc, Algèria, Espanya, França, ... són alguns dels països mediterranis.

Aquests territoris, pel fet de compartir la Mediterrània, un mar petit i tranquil, tenen aspectes comuns o semblants que ens permeten definir-los com a països mediterranis.



Pinta de color groc Catalunya i de color blau la Mediterrània.



Estudi de la comarca: la Terra Alta

La Terra Alta: situació i municipis

LA TEUA COMARCA: LA TERRA ALTA.

Tu ja saps que ets de la comarca de la Terra Alta, però sabries explicar què és una comarca?. Busca la paraula comarca al diccionari i escriu la seua definició en aquest requadre:

La teua comarca és la Terra Alta i la seua capital és Gandesa.

La Terra Alta està formada per aquests municipis:

Arnes	Batea	Bot
Caseres	Corbera	La Fatarella
Gandesa	Horta de Sant Joan	El Pinell de Brai
La Pobla de Massaluca	Prat de Comte	Vilalba dels Arcs

Si els has comptat bé hauràs vist que la Terra Alta està formada per dotze municipis.

El nom de TERRA ALTA va aparèixer l'any 1932, quan la Generalitat va fer la Divisió Territorial de Catalunya en comarques. Històricament havia estat anomenada Castellania.

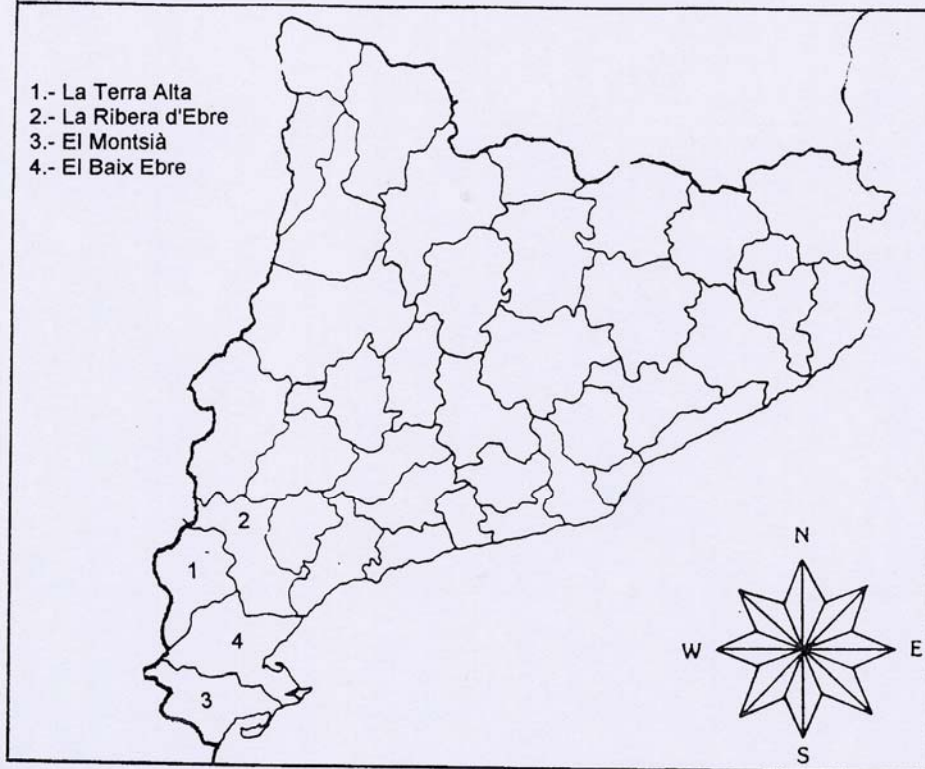
Ja saps que tots els pobles estan formats per carrers, places i cases, però, ... a més hi ha una colla de terres que envolten els pobles. Les terres de cada poble, junt amb el poble, formen els termes municipals. Cada poble té el seu terme municipal.

Estudi de la comarca: la Terra Alta

La Terra Alta: situació i municipis



Aquí tens un mapa de les comarques de Catalunya. Pinta la Terra Alta d'un color i les comarques que l'envolten d'un altre.



Contesta:

Quina és la teua comarca?.....

On està situada la teua comarca?.....

Quines són les comarques que la limiten?

Comarca

Punt Cardinal

Estudi de la comarca: la Terra Alta

La Terra Alta: situació i municipis



Fixant-te en l'orientació del mapa de la pàgina anterior, posa una X on correspongui:

- La Terra Alta està situada al sud de Catalunya.
- La Terra Alta està situada al nord de Catalunya.
- La Terra Alta està situada al sud-est de Catalunya.
- La Terra Alta toca a la mar Mediterrània.
- La Terra Alta és a l'interior de Catalunya.
- La Terra Alta està envoltada pel Baix Ebre, l'Alt Camp i el Montsià.
- La Terra Alta està envoltada pel Baix Ebre i la Ribera d'Ebre.



Observant les teues respostes, explica i aprèn on està situada la teua comarca i quines comarques l'envolten:

.....

.....

.....

.....

.....

La Terra Alta: situació i municipis

LES COMARQUES VEÏNES.

La nostra comarca, la Terra Alta, està envoltada per altres comarques. Si mires el mapa comarcal de Catalunya i el que trobaràs al requadre inferior veuràs que aquestes comarques són:

COMARCA	CAPITAL DE COMARCA
La Ribera d'Ebre	Móra d'Ebre
El Baix Ebre	Tortosa
El Montsià	Amposta

Aquestes comarques, juntament amb la Terra Alta, s'anomenen Terres de l'Ebre. Això es degut a la importància que té el riu en la vida d'aquestes terres.



La Terra Alta forma part de -----

- a) -Pirineu.
- b) -Camp de Tarragona.
- c) -Costa Brava.
- d) -Terres de l'Ebre.
- e) -Penedès.



Relaciona cada comarca amb el nom de la seua capital.

Ribera d'Ebre	Tortosa
Baix Ebre	Amposta
Montsià	Móra d'Ebre

Estudi de la comarca: la Terra Alta

La Terra Alta: situació i municipis

ELS TERMES MUNICIPALS.

La Terra Alta compta amb dotze municipis. Aquests 12 municipis són: Arnes, Batea, Bot, Caseres, Corbera, La Fatarella, Gandesa, Horta de Sant Joan, El Pinell de Brai, La Pobla de Massaluca, Prat de Comte i Vilalba dels Arcs.

Aquí tens el mapa de la nostra comarca.



Pinta de color el teu poble i el seu terme municipal.

La Terra Alta



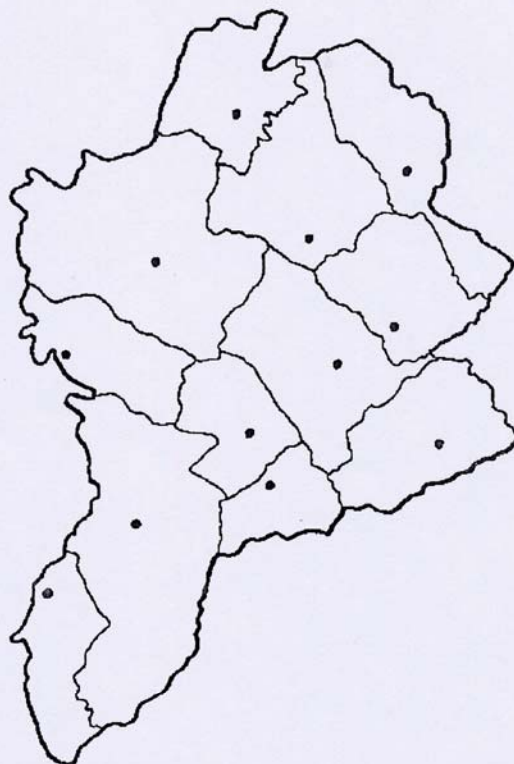
Estudi de la comarca: la Terra Alta

La Terra Alta: situació i municipis



En el següent mapa:

- Escriu el nom de les localitats.
- Pinta cada terme municipal d'un color diferent.
- Encercla el nom de la capital de la comarca.



LA DIVERSITAT COMARCAL.

Contesta oralment les preguntes següents:

- T'agrada viure a la Terra Alta? Per què?
- Quines característiques bones o quins atractius et sembla que té la teua comarca?
- Creus que altres comarques o zones que coneixes també tenen atractius, encara que siguin diferents a la teua comarca?. Explica'n algun exemple.



Escriu al teu quadern un resum de les vostres respostes.

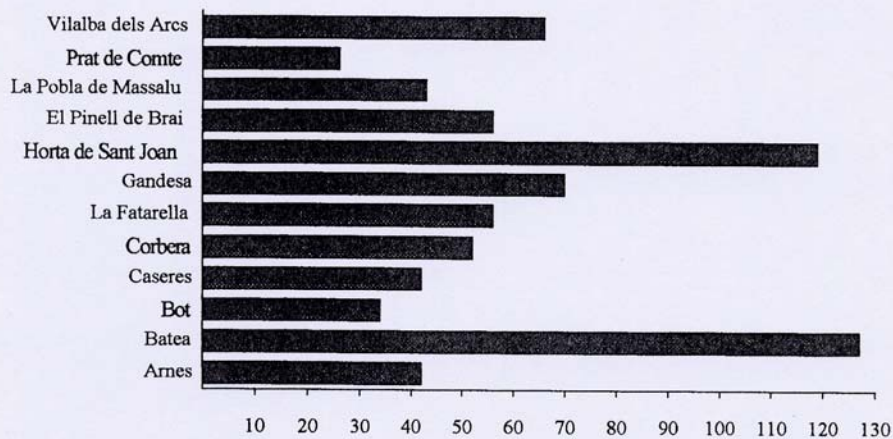
La Terra Alta: situació i municipis

SUPERFÍCIE DELS TERMES MUNICIPALS DE LA TERRA ALTA

Quan mesurem superfícies molt grans, com és el cas d'un terme municipal o una comarca, utilitzem els km². En aquest quadre trobaràs la superfície dels municipis de la Terra Alta.

municipis	km 2
Arnes	42
Batea	127
Bot	34
Caseres	42
Corbera	52
La Fatarella	56
Gandesa	70
Horta de Sant Joan	119
El Pinell de Brai	56
La Pobla de Massaluca	43
Prat de Comte	26
Vilalba dels Arcs	67

Aquest gràfic representa la superfície dels diferents pobles de la teu comarca.



Estudi de la comarca: la Terra Alta

La Terra Alta: situació i municipis



Respon a les següents qüestions.

1. Com es diu el teu terme municipal?

2. Quins municipis de la Terra Alta l'envolten?

3. Quin és el terme municipal més gran?

4. Quin és el terme municipal més petit?

5. Amb les dades del quadre de la pàgina anterior, calcula la superfície total en Km² de la Terra Alta.

Km2 totals

6. Quins municipis de la Terra Alta has visitat?

7. Quins municipis no has visitat mai?

8. Si haguessis d'anar de La Fatarella a Arnes, quins termes municipals creuaries?

La Terra Alta: situació i municipis

9. I de la Pobla de Massaluca a Prat de Comte, passant per Caseres?

10. Calcula la diferència d'extensió entre el terme municipal més gran i el més petit.

11. Trobes que hi ha molta diferència?

12. Creus que pot haver-hi alguna relació entre la població i l'extensió de cada terme municipal?. Per què?

13. Ordena els municipis de més gran a més petit:

MUNICIPI	EXTENSIÓ

14. Sopa de lletres

A la sopa de lletres hi trobaràs el nom de les quatre comarques de les Terres de l'Ebre.

R	T	E	R	R	A	A	L	T	A
Q	I	U	I	P	O	Ñ	L	A	Z
E	Y	B	J	N	B	E	V	C	X
R	T	A	E	E	L	I	O	P	U
P	R	I	O	R	A	T	T	A	K
M	N	X	V	C	A	X	S	A	R
G	R	E	U	I	P	E	O	C	D
R	U	B	J	O	M	I	B	C	A
I	G	R	J	T	F	E	T	R	E
B	H	E	K	I	S	A	I	O	E

15.- Dibuixa la silueta de la teua comarca.

La Terra Alta: situació i municipis



REPASSEM:

1.- Observa el mapa de les comarques de Catalunya i digues si hi ha alguna comarca de les que envolten La Terra Alta que toqui al mar Mediterrani?..... Quina és?.....

2.- Per què diem que Catalunya és un país mediterrani?

.....

3.- Escribe el nom de la teva comarca i el de la seua capital?

.....

4.- Quants municipis formen la teva comarca? Escribe els seus noms.

.....

5.- Quines són les capitals de les comarques veïnes?

.....

6. Quines de les capitals de comarca veïnes has visitat alguna vegada?

.....

7. A quina d'aquestes tres capitals has anat moltes vegades a comprar?

.....

8.- Quin riu molt gran dóna nom a una regió formada per quatre comarques?.

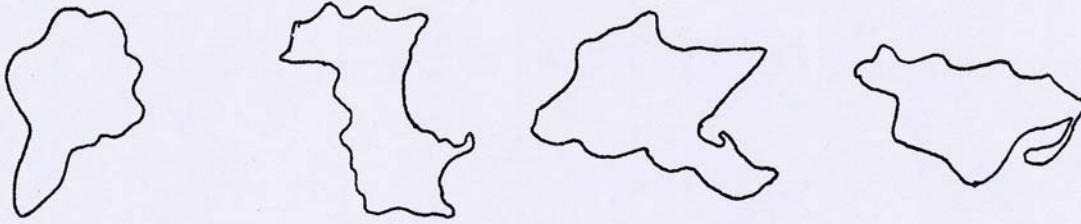
La Terra Alta: situació i municipis

9.- Uneix amb una fletxa cada comarca amb la seua capital.

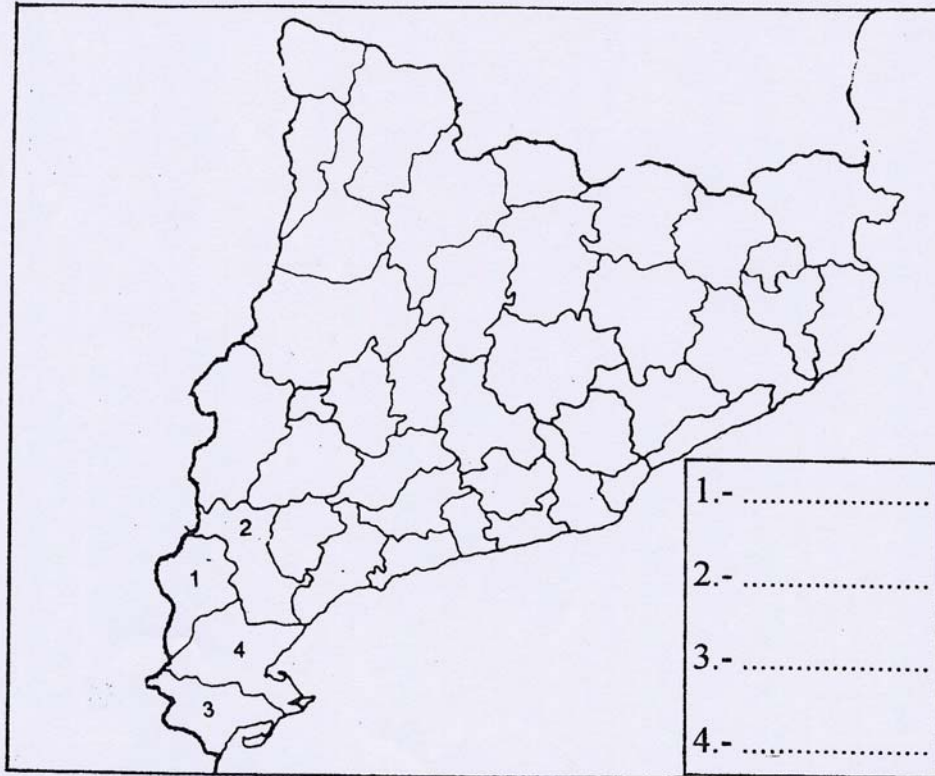
La Ribera d'Ebre
Baix Ebre
Priorat

Móra d'Ebre
Falset
Tortosa

10.- De les diferents siluetes de comarques identifica i pinta la que correspon a la comarca de La Terra Alta.



11.- Completa el mapa mut, escrivint al costat de cada número el nom de la comarca corresponent. Després pinta la Terra Alta de color verd i les comarques que l'envolten de color groc.



Estudi de la comarca: la Terra Alta



Generalitat de Catalunya
Departament d'Ensenyament
Centre de Recursos Pedagògics de la Terra Alta

Edita: CRP de la Terra Alta

Realització: Aquest quadern ha estat elaborat pel Seminari «Elaboració de materials per a l'estudi de la comarca» de l'ICE de la Universitat Rovira i Virgili, dins de les activitats del Pla de Formació Permanent del Professorat de la Terra Alta.