



COMPETÈNCIA APRENDRE A APRENDRE

Presentació d'un projecte interdisciplinari

ECOAUDITORIA DE CENTRE

DESENVOLUPAMENT DE LA COMPETÈNCIA APRENDRE A APRENDRE A PARTIR DE LES TÈCNIQUES D'ESTUDI

- Context del projecte: pla estratègic (abans pla de millora)
- Implicació i participació del Claustre
- Fases:

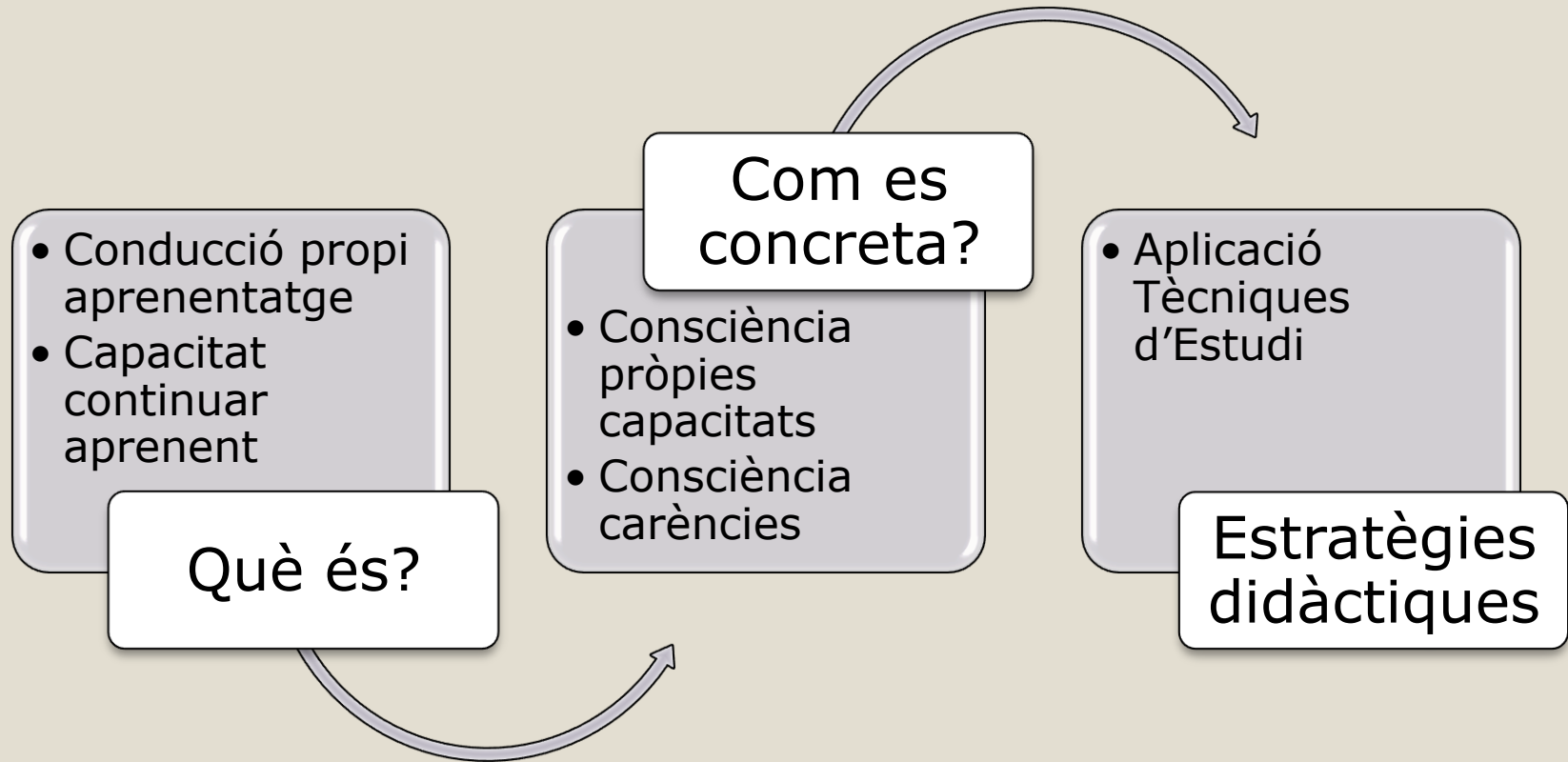
Elaboració de la DAFO amb les aportacions individuals de tot el professorat

Proposta i prioritització de les estratègies més adequades per aconseguir els objectius

Concreció de les activitats per a cada estratègia a través de la creació de grups de treball voluntaris

Desplegament i temporització d'aquestes actuacions a través de l'Equip Directiu i aprovat pel Claustre i el Consell Escolar.

DEFINICIÓ DE LA COMPETÈNCIA



- Concreció de 2 estratègies per aconseguir millora dels resultats educatius: TE i foment lectura
- Actuacions que concretaven aquesta estratègia en el curs 2006-2007:

1. Programació de Tècniques d'Estudi.

2. Disseny d'un programa de foment i dinamització de la lectura

Pla de treball 2006-2007: Tècniques d'Estudi (cb aprendre a aprendre)

Elaboració
programació
tècniques d'estudi

- Distribució del contingut per matèries i cursos

Coordinació
del Pla
Estratègic

- Recollida de tot el material disponible en el centre
- Llistat de tècniques d'estudi generals per treballar des de tutoria
- Llistat de tècniques específiques per introduir des de les diferents matèries
- Proposta d'una distribució per cursos
- Temporització

Departaments

- Valoració de la proposta
- Concreció de la tècnica que s'assumeix

Comissió
pedagògica

- Posada en comú de les aportacions dels Departaments
- Aprovació primer document de treball



Departaments

- Elaboració documentació de suport de la tècnica

Coordinació del Pla Estratègic

- Unificació de tota la documentació

Claustre final de curs

- Presentació del document provisional
- Distribució Departaments i cursos
- Proposta de temporització per al curs 2007-2008

Claustre inici curs 2007-2008

- Lliurament document provisional. Revisió (Departaments)

Comissió Pedagògica

- Valoració propostes de modificació
- Incorporació de modificacions al Document.

Darrer claustre setembre

- Aprovació per unanimitat del Document definitiu

ED

- Seguiment de l'aplicació de les TE

Fins al curs 2008-2009

- Els alumnes de 1r. i 2n. d'ESO tenen una hora setmanal de Tècniques d'Estudi assumida pels tutors per desenvolupar les tècniques generals.
- Cada Departament elabora activitats concretes per poder introduir la tècnica dins de la seva matèria.
- Des dels Equips Docents amb la col·laboració de l'Equip de Pla Estratègic es coordina l'aplicació progressiva de la programació.

En aquests moments

Grup de treball de les cb: revisió TE.
Proposta de modificació de l'assignació de
TE als Departaments

Modificació consensuada en Comissió
Pedagògica i aprovada pel claustre

Elaboració dossier TE per als tutors

Tècnica d'estudi	Departament
Ambient d'estudi, alimentació, descans, reflexió sobre l'autoestima, la memòria i organització del temps d'estudi, preparació d'un examen, criteris en cas absència examen, normes i terminis presentació treballs i exercicis	Tutoria
La comprensió lectora	Llengua castellana i literatura Llengua catalana i literatura
El subratllat	
L'esquema	
El resum	
La interpretació de gràfics	C. Experimentals i Matemàtiques
Prendre apunts	Ciències Socials
Elaboració de treballs	
Cerca d'informació	Tecnologia

EXEMPLE D'APLICACIÓ DE LES cb: PROJECTE DE RECERCA DE 4t

- Títol: *Ecoauditories del centre: energia, aigua, residus i mobilitat.*
- Origen:
 - Projecte Comènius: s'havia de fer un treball de matemàtiques per al projecte Comènius.
 - Possibilitat de fer treball interdisciplinar:
 - matemàtiques, socials, ciències experimentals, tecnologies.
- Relaciona diferents projectes del centre:
 - Comènius
 - Escoles Verdes
 - Competències Bàsiques

ECOAUDITORIA DEL CENTRE

Línia general d'actuació

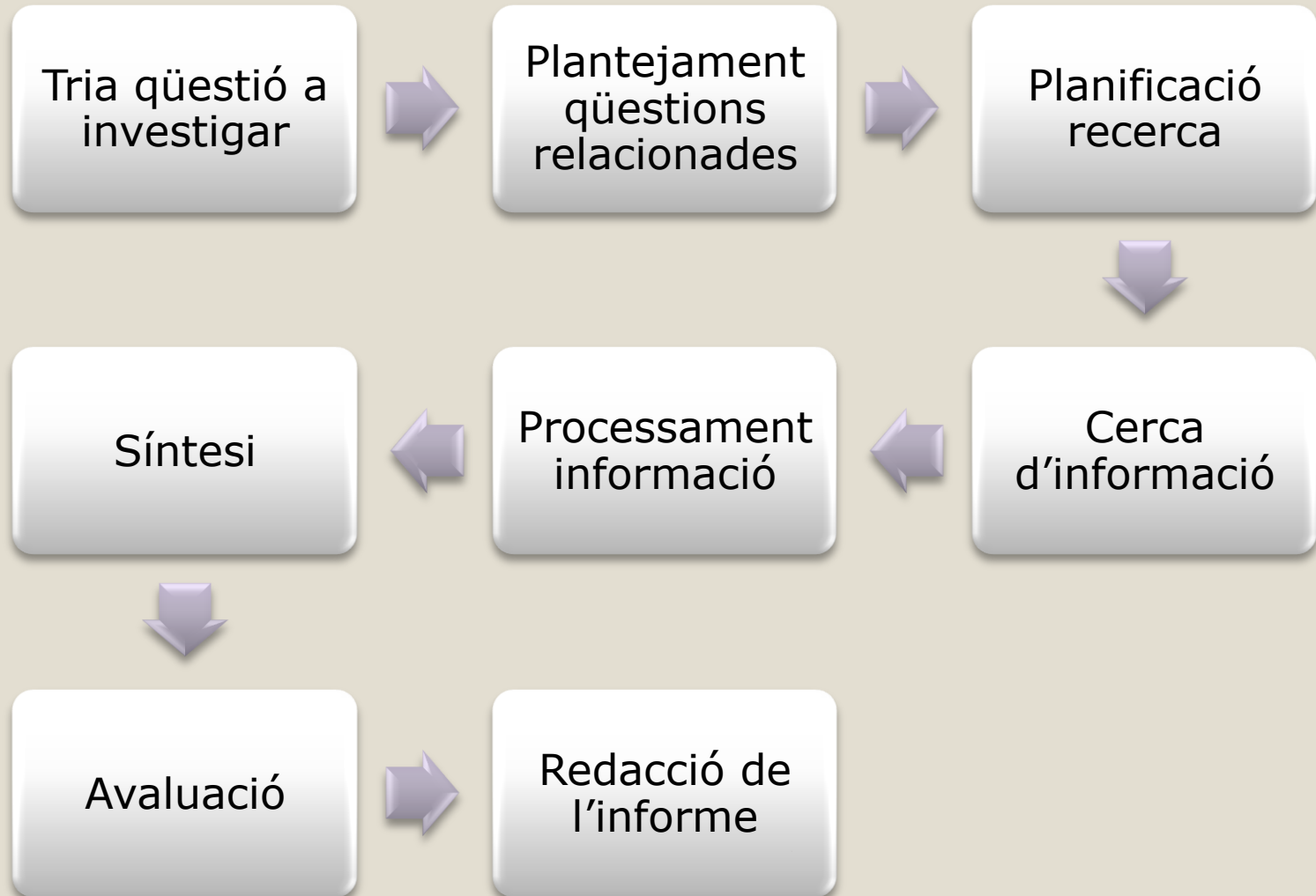
- Avaluar la situació ambiental del centre

Objectius

- Millorar el coneixement de la utilització de l'energia, consum d'aigua, generació de residus i mobilitat
- Anàlisi dels hàbits en aquests camps
- Conscienciació d'un consum responsable
- Propostes de millora



DESENVOLUPAMENT DEL PROJECTE DE RECERCA



PLANIFICACIÓ DE LA CERCA

Estudi

- Del sistema il·luminació i calefacció
- Del nombre de llums i radiadors
- Ús passiu de l'energia solar

Anàlisi

- De factures
- De comptadors d'electricitat, gas, aigua i residus

Càlcul

- De les emissions contaminants
- De l'aprofitament de l'energia solar

Reflexió i anàlisi

- De la situació medioambiental del centre



CAPACITATS MATEMÀTIQUES DESENVOLUPADES

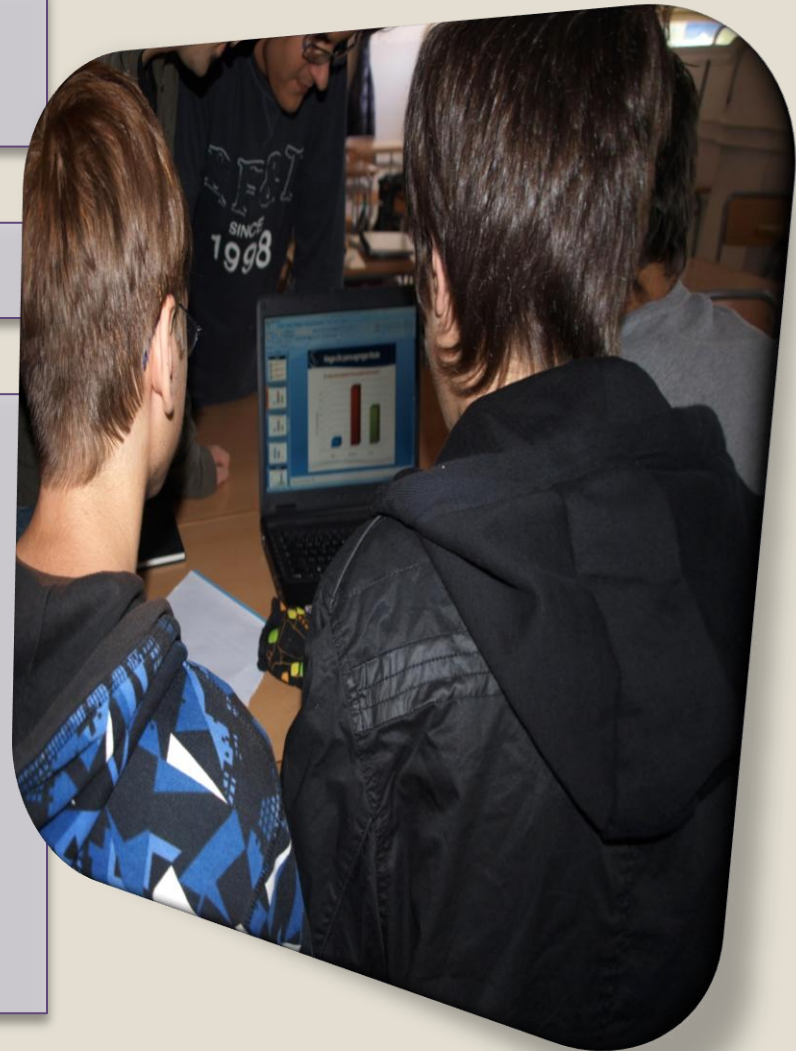
Analitzar fenòmens dels nostre entorn:

- Situació energètica del centre

Plantejar i resoldre problemes

Aplicar diferents estratègies

- Taules
- Gràfics estadístics
- Paràmetres estadístics
- Anàlisi comparatiu: temperatures-consum
- Càlcul d'angles amb un teodolit
- Càlculs trigonomètrics
- Orientació
- Dibuixos tridimensionals



Organitzar i consolidar el pensament matemàtic

Reconèixer i aplicar les matemàtiques en contextos no matemàtics

Reconèixer la importància de la mesura:

- Instruments
- Tècniques
- Fórmules

Utilitzar mitjans tecnològics

Comunicar utilitzant diferents llenguatges

- Verbal
- Numèric
- Gràfic

Actuar de manera reflexiva i crítica



Concreció de la cerca

Redacció
de
l'informe

- Aplicació de les Tècniques d'Estudi



Presentació oral

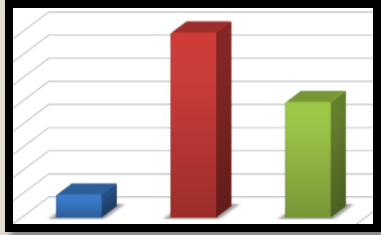
- Competència comunicativa i digital



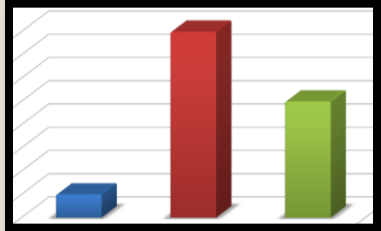
Avaluació

- Competència aprendre a aprendre

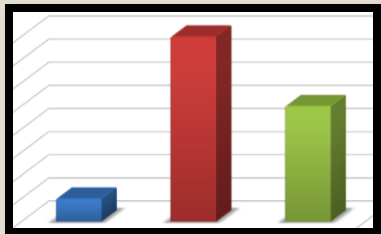
Avaluació



- El treball en grup ha afavorit les relacions i la convivència amb els teus companys?

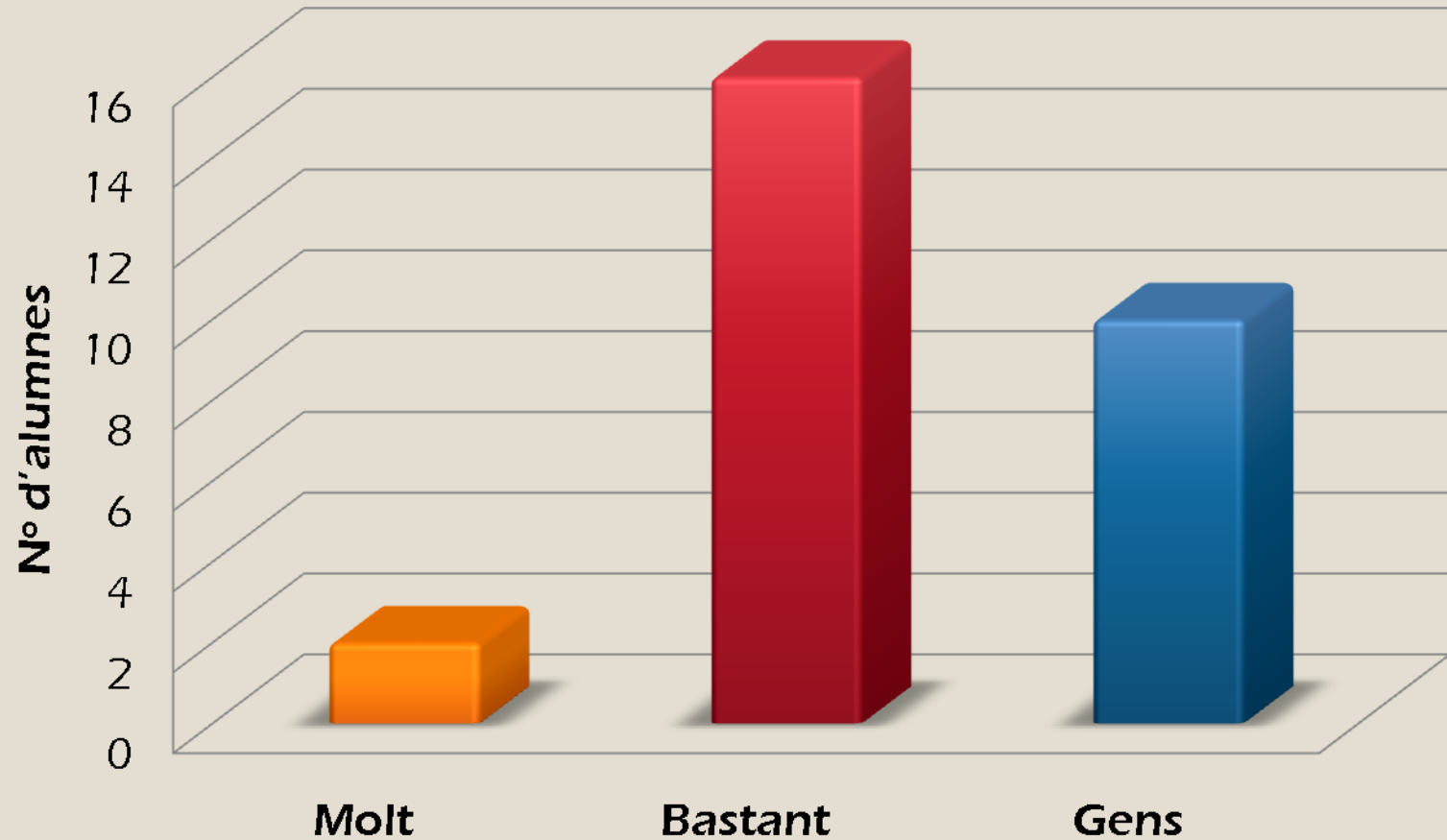


- El tema del projecte t'ha resultat interessant?

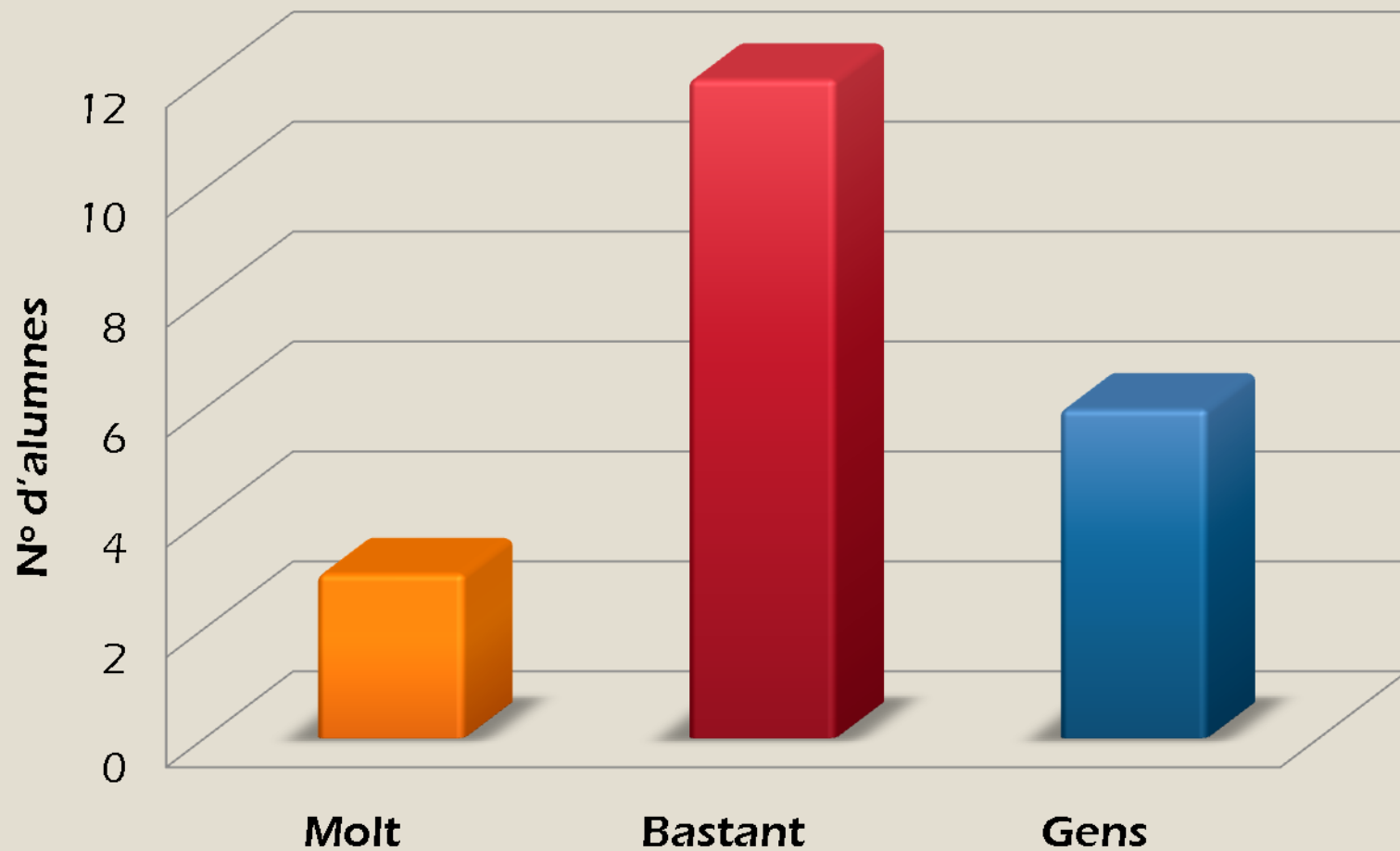


- Has sabut respectar l'opinió dels altres companys del grup?

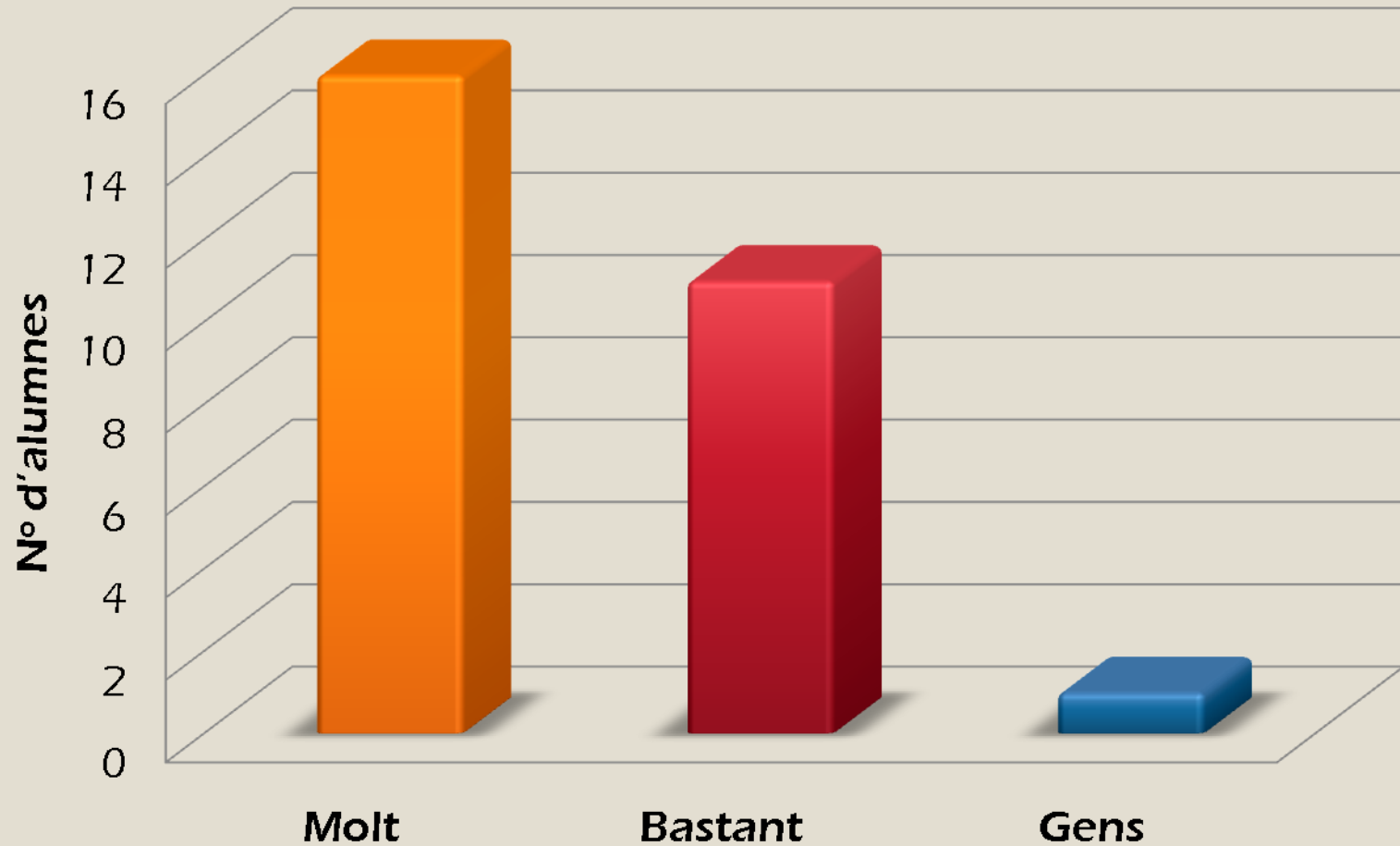
El tema del projecte t'ha resultat interessant?



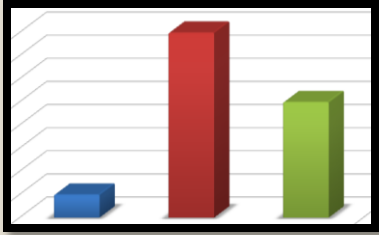
El treball en grup ha afavorit les relacions i la convivència amb els teus companys?



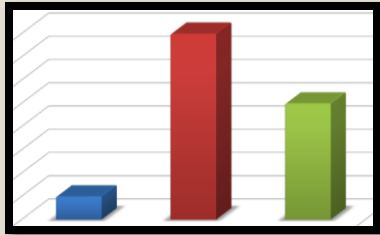
Has sabut respectar l'opinió dels altres companys del grup?



Coavaluació

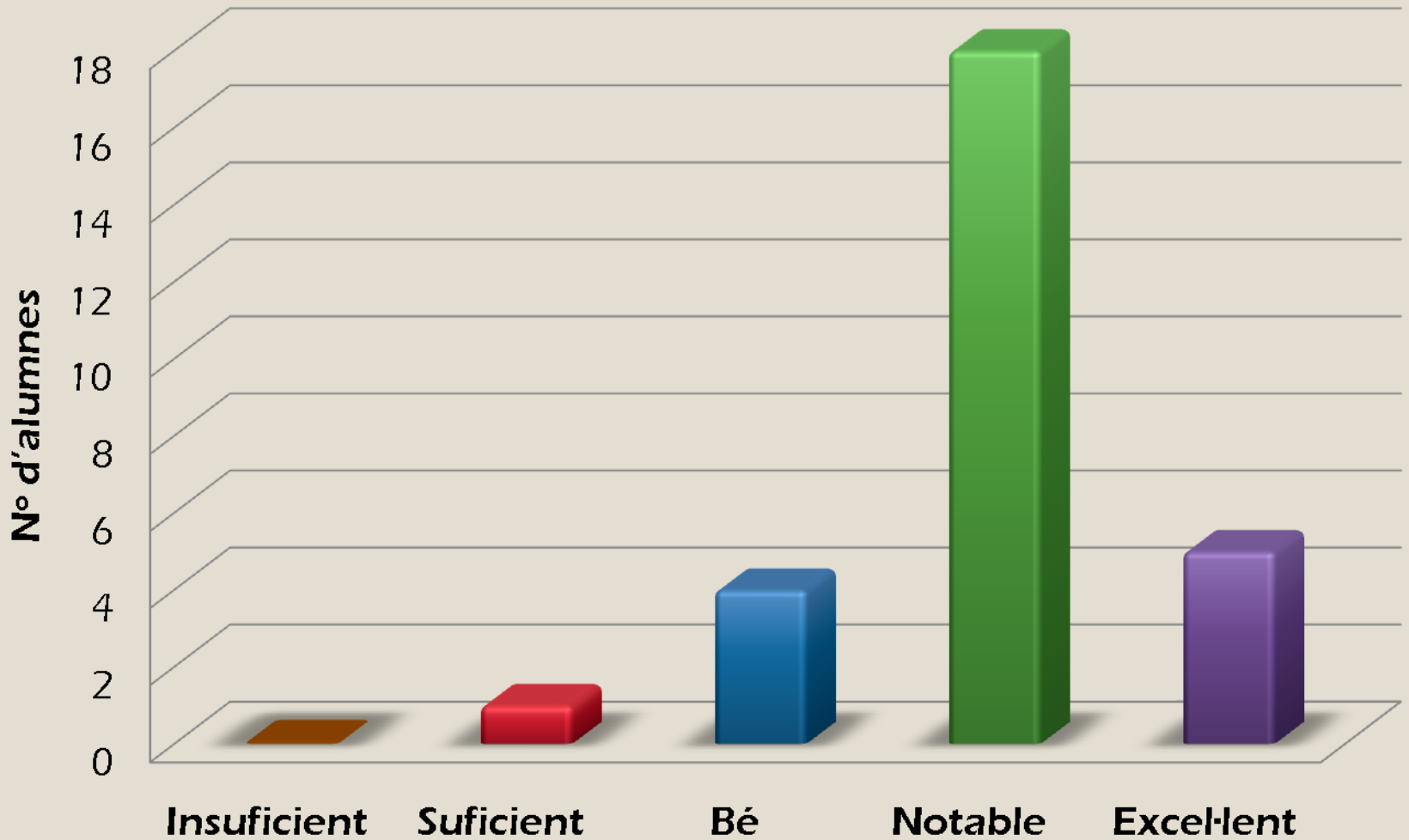


- Tots els membres de l'equip han assumit la seva part de la feina?

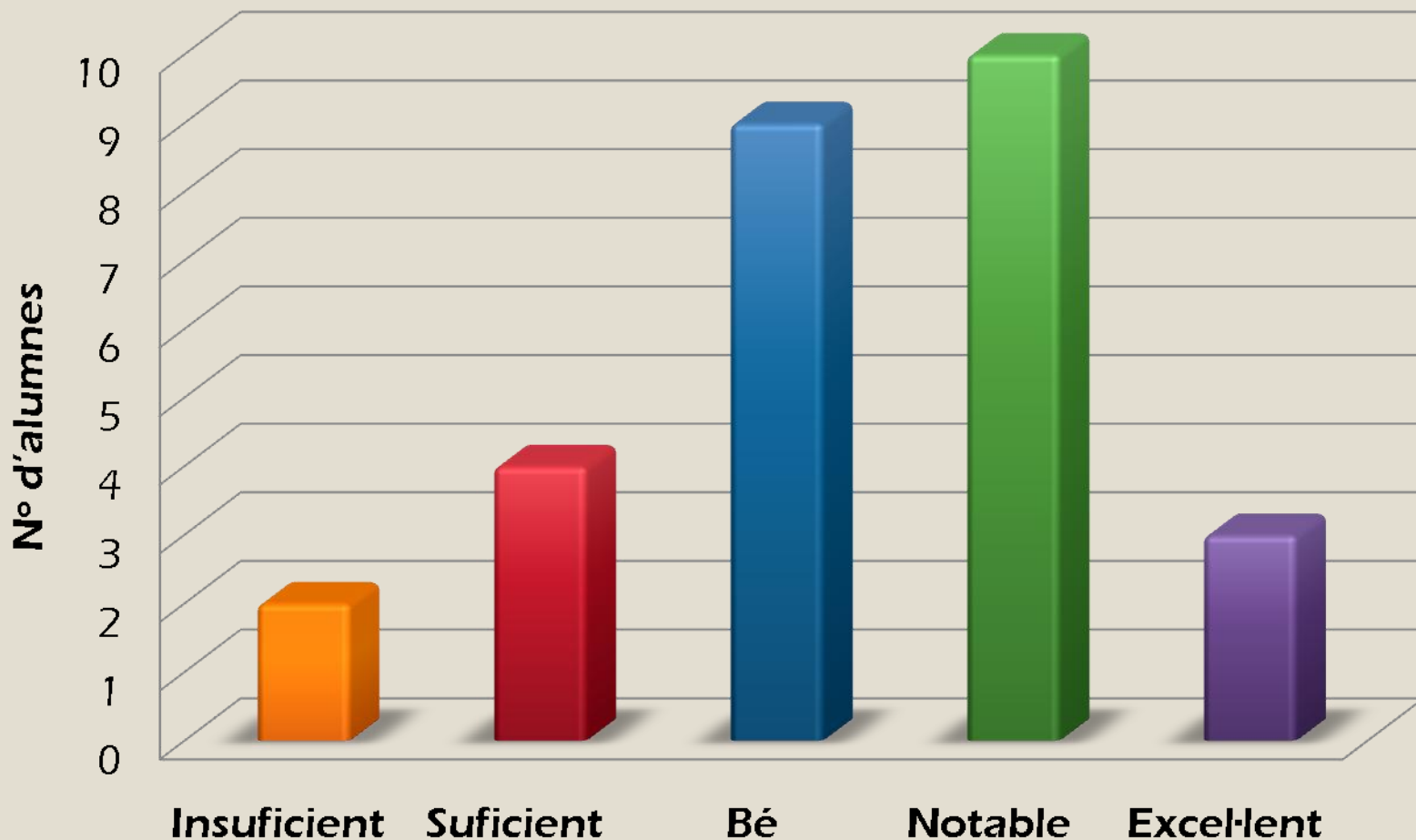


- Hem arribat a acords a partir del diàleg?

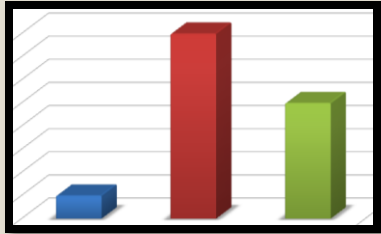
Hem arribat a acords a partir del diàleg?



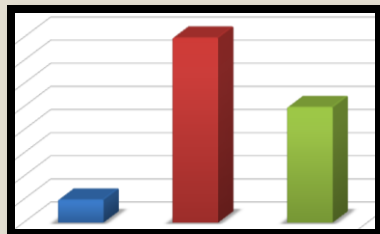
Tots els membres de l'equip han assumit la seva part de la feina?



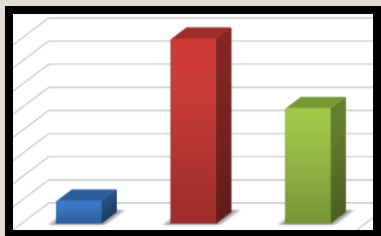
Autoavaluació del treball en grup



- Heu fomentat un bon clima de treball?

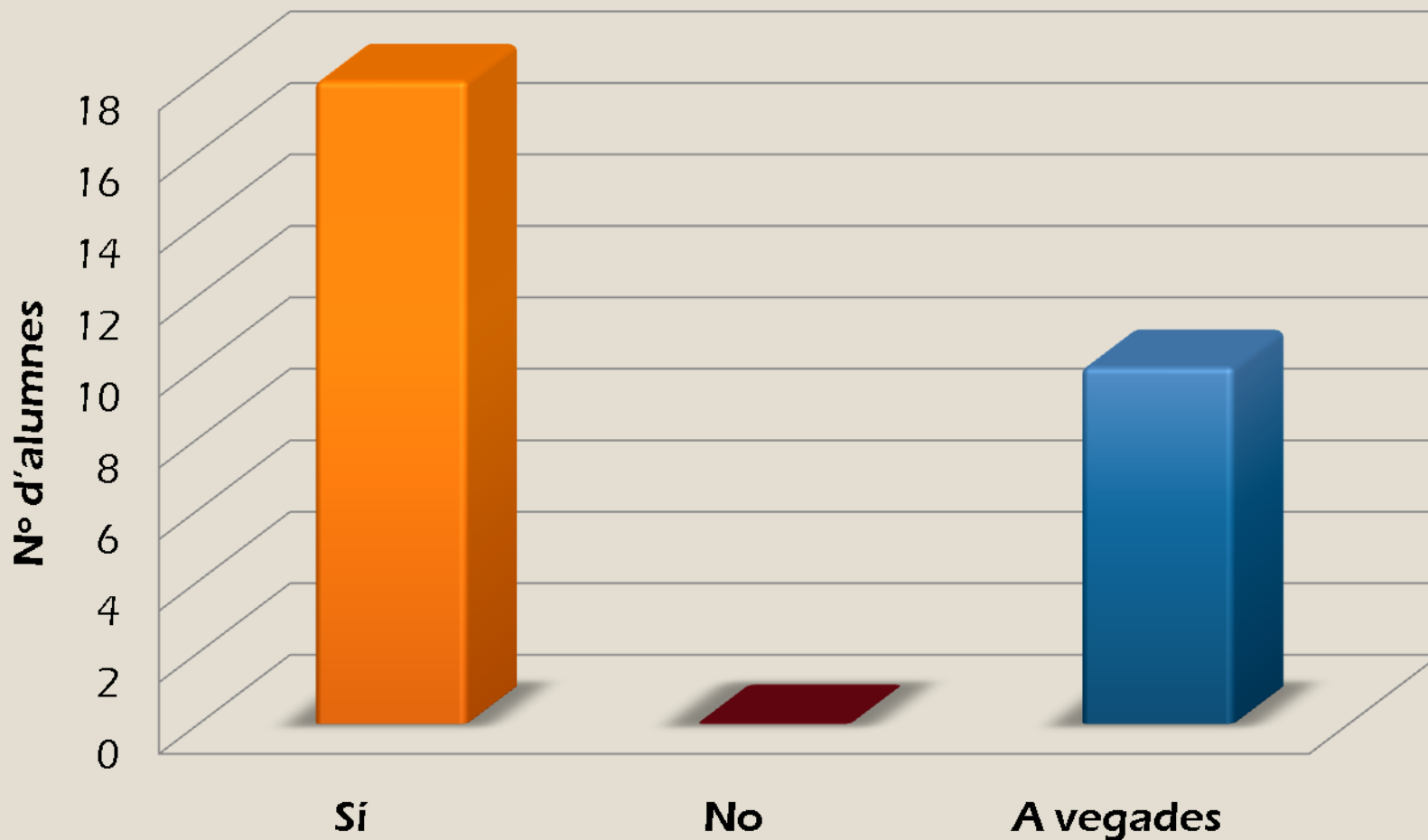


- Hem redactat de forma clara les conclusions a les que hem arribat, i les hem representat i exposat adequadament i amb concisió?

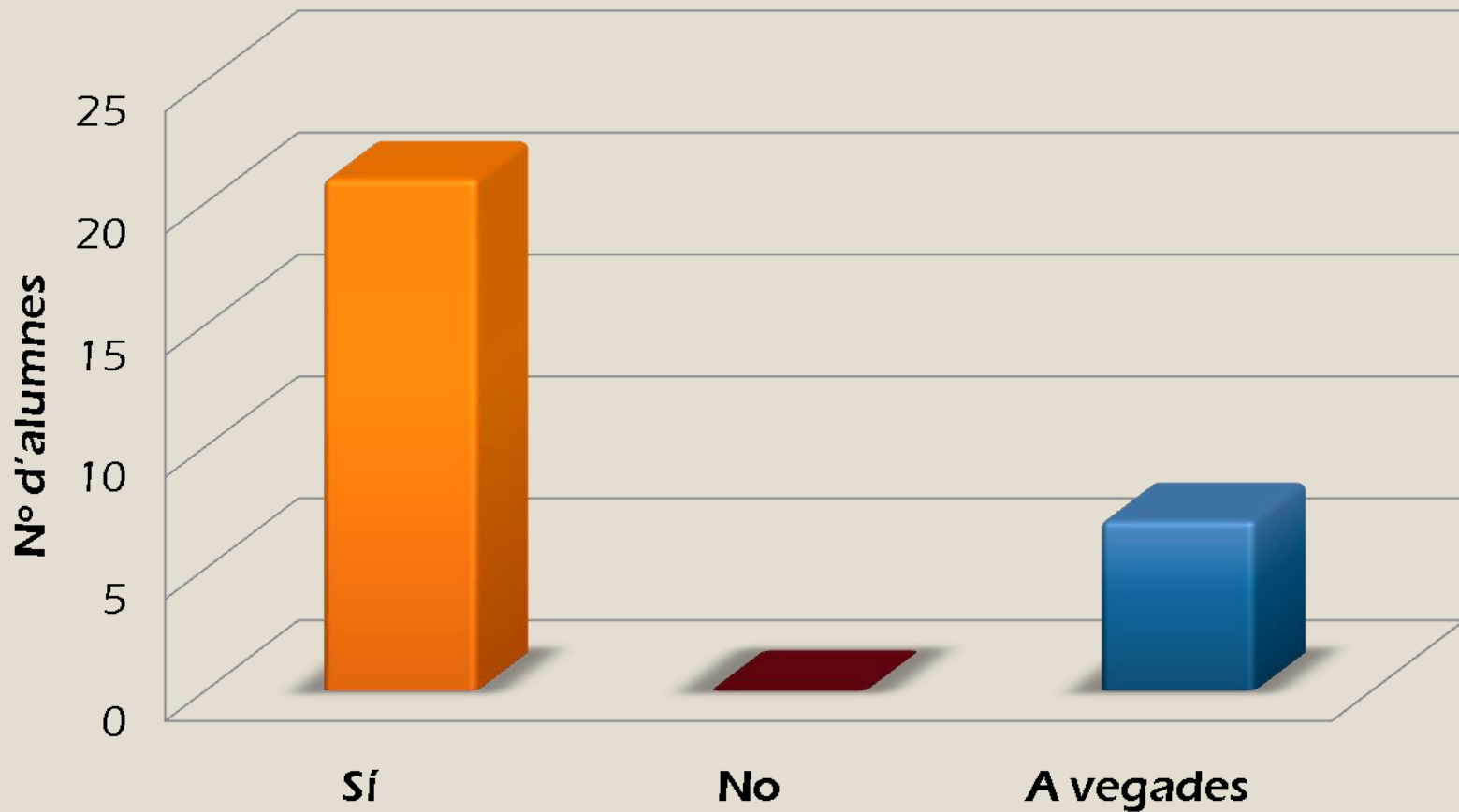


- El grup ha estat eficaç?

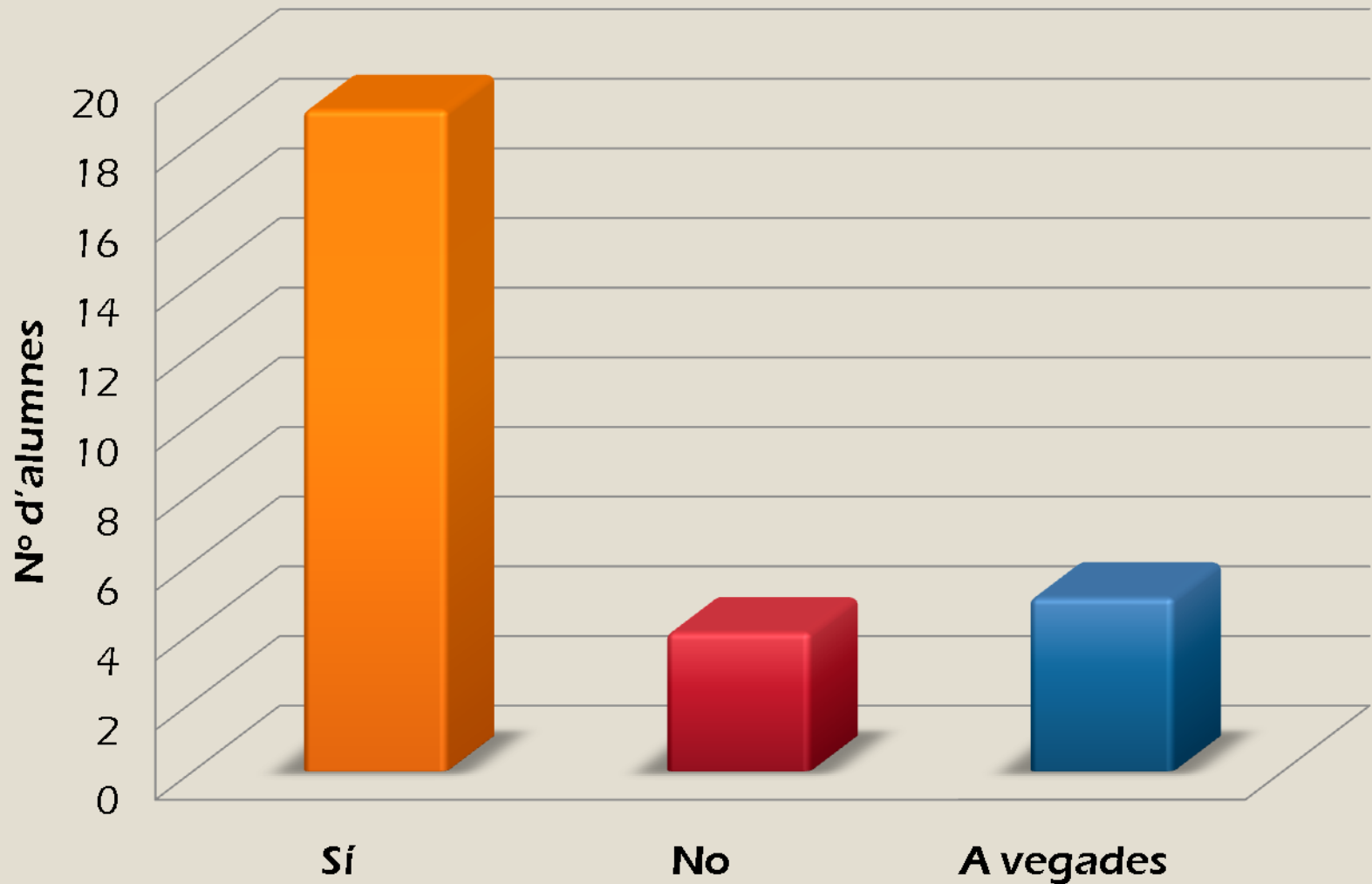
Heu fomentat un bon clima de treball?



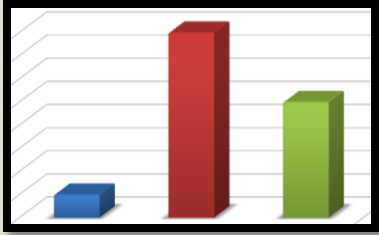
Hem redactat de forma clara les conclusions a les que hem arribat, i les hem representat i exposat adequadament i amb concisió?



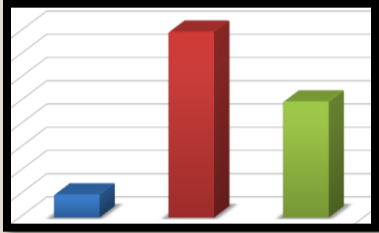
El grup ha estat eficaç?



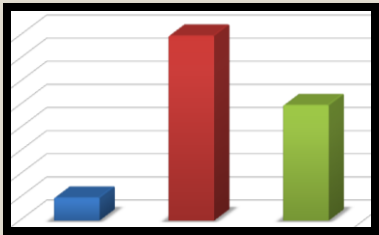
Autoavaluació



- **Has presentat la feina amb puntualitat i ben presentada?**

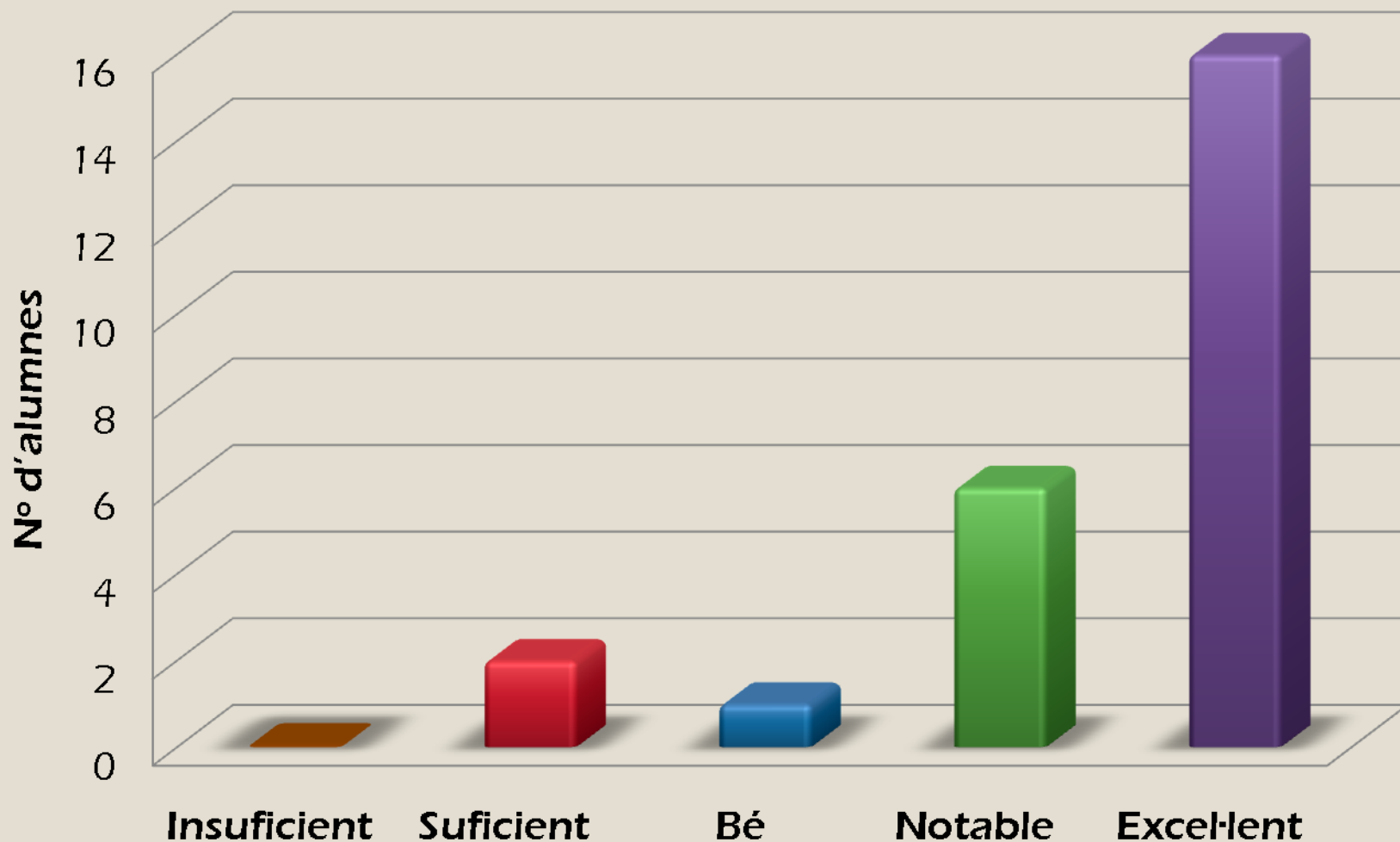


- **Has estat actiu i participatiu/va en el treball d'equip i has mostrat interès?**

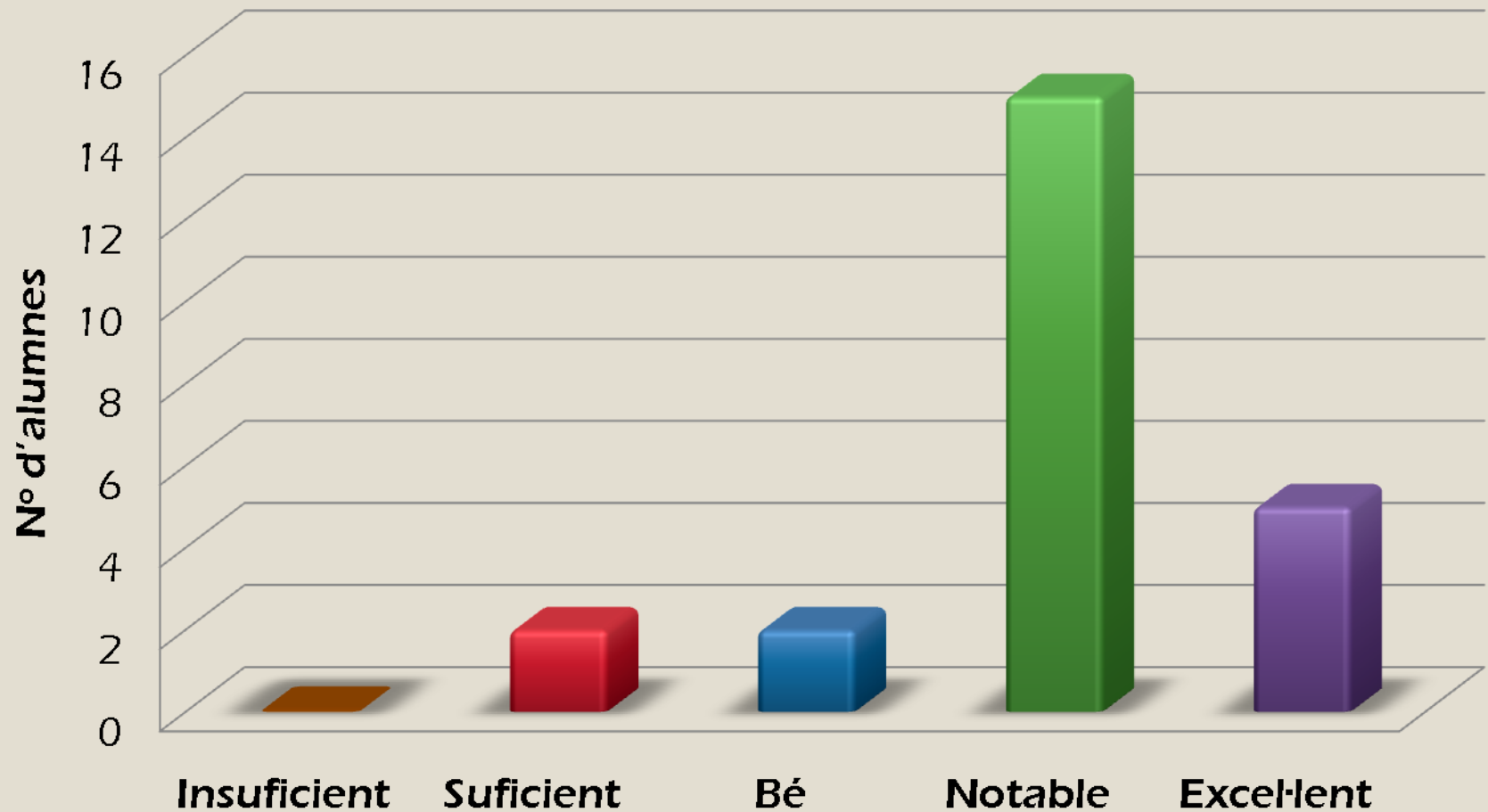


- **Has desenvolupat correctament la teva part de la feina en el grup?**

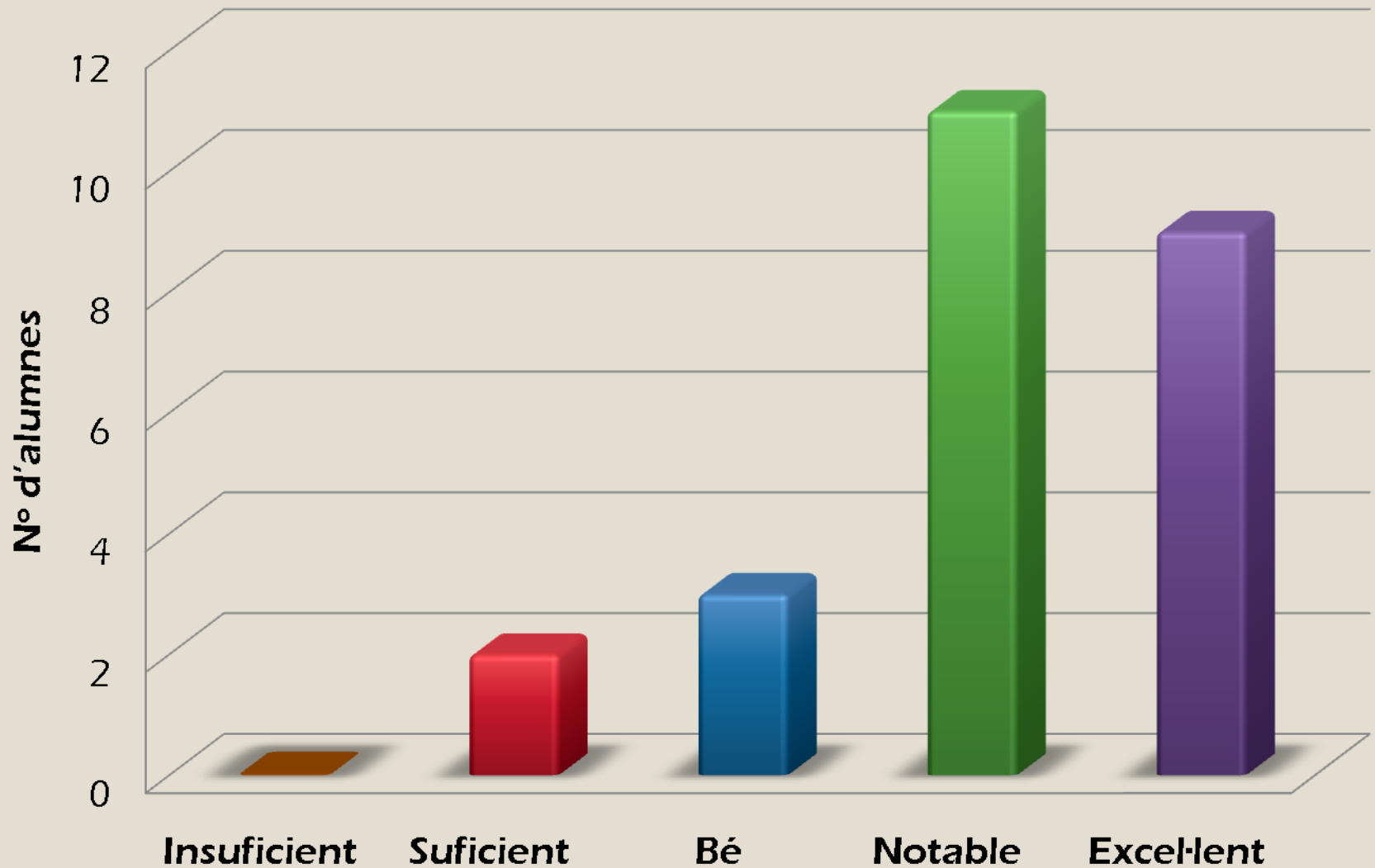
Has presentat la feina amb puntualitat i ben presentada?



Has estat actiu i participatiu/va en el treball d'equip i has mostrat interès?



Has desenvolupat correctament la teva part de la feina en el grup?



CONCLUSIONS

Creiem que aquesta activitat és molt rica competencialment ja que:

- Es refereix a un context quotidià i proper
- Aplica coneixements ja adquirits
- Relaciona coneixements matemàtics i d'altres matèries
- Estimula la curiositat i la creativitat
- Implica l'ús d'instruments diversos
- Fomenta l'autonomia i la iniciativa
- Incentiva el treball i esforç individual i en equip
- Interpreta els resultats obtinguts
- Argumenta i comunica les propostes de millora
- Utilitat del projecte: proper curs incorporació d'algunes propostes del projecte en el centre



INSTITUT

CAN JOFRESA