

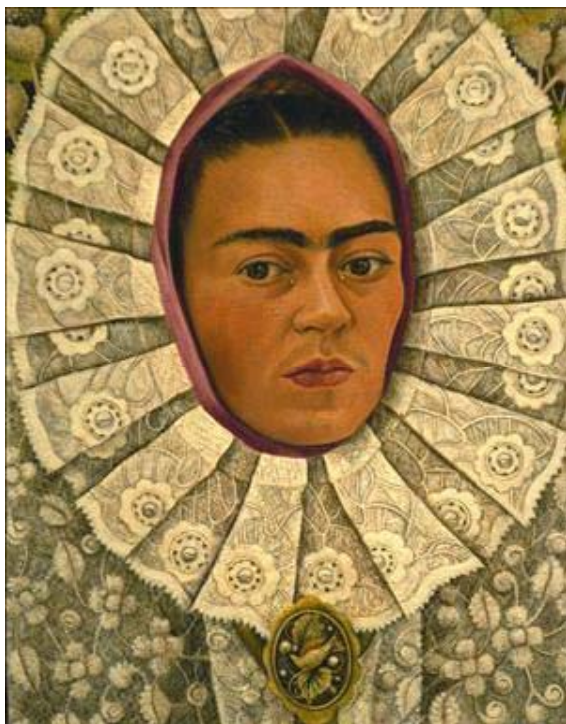
E/

PART ESPECÍFICA: DIBUIX ARTÍSTIC

L'exercici consta de dues activitats:

1a activitat

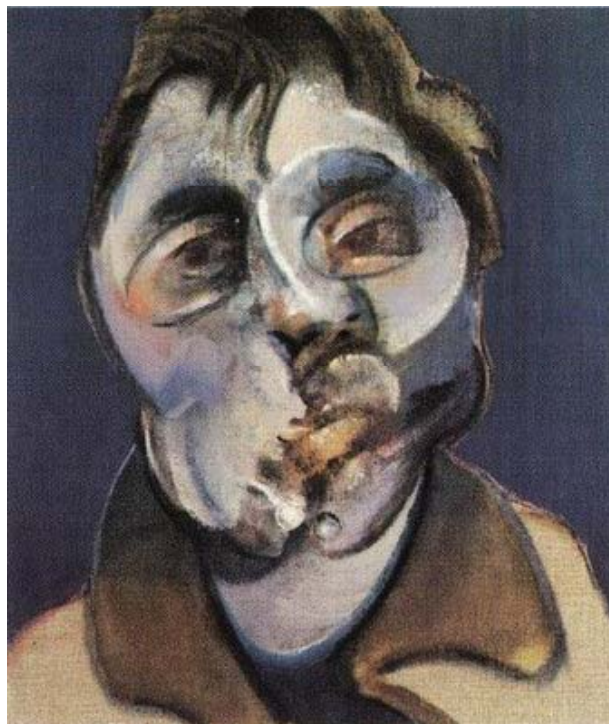
Observa atentament les imatges A i B.



Imatge A

Autorretrat

Frida Kalho - 1939



Imatge B

Autorretrat

Francis Bacon - 1969

Compara-les en relació a l'època de realització i el seu context, característiques formals (color, llum composició, etc) i concepte de l'obra.

(2 punts)

2a activitat

Observa atentament la imatge C. Pren-la com a punt de partida per realitzar una obra de caire figuratiu. Pots treballar la imatge a partir de la selecció de fragments, canvis de punts de vista, substitució d'alguna de les formes representades per d'altres diferents, però respectant el sentit de la representació. La font de llum vindrà donada des de la dreta. En aquest exercici es valorarà la creativitat i la força del traç a la vegada que la capacitat de representació naturalista així com la seva il·luminació correcta.

Quan elaboris la nova imatge has de tenir en compte:

- . Realitza un mínim de 2 esbossos preparatoris al full de la prova per tal d'estudiar: la composició, les proporcions, la llum i el tractament gràfic.
- . Triar la posició (vertical o horitzontal) que creguis més adequada per a la composició.
- . Desenvolupar la proposta triada en un paper de format DIN A3.
- . Emprar la tècnica o tècniques de dibuix que creguis més adients, color o b/negre.

Juntament amb el resultat final has de lliurar els esbossos preparatius que hagi fet prèviament.

(8 punts)

Imatge C



La paràbola dels cecs

Peter Bruegel (1525-1569)

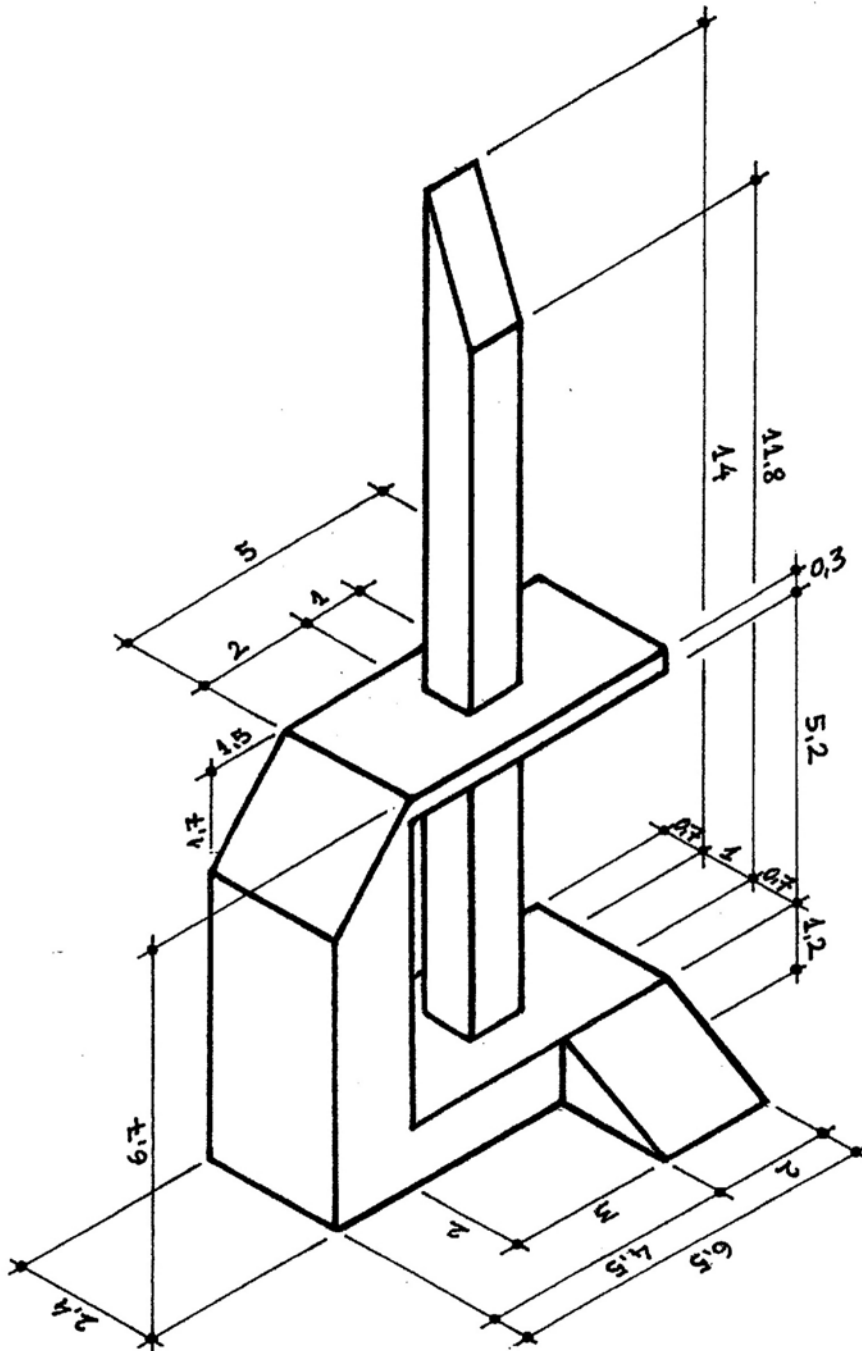
Puntuació: *valoració total 10 punts*

1a activitat

Identificació dels elements del llenguatge que configuren la representació bidimensional i descripció de l'estructura compositiva	1 punt
Capacitat de conceptualització	1 punt

2a activitat

Creativitat de la representació	2 punts
Representació dels aspectes formals	2 punts
Ús de les tècniques d'expressió gràfica	2 punts
Adequació de l'imatge al concepte general	2 punts



L'exercici consta de dues activitats:

1ª - A partir del dibuix acotat en centímetres que et presentem, has de representar en un DIN A3 emprant el sistema dièdric europeu, les tres vistes corresponents a la planta, a l'alçat frontal i a l'alçat de perfil.

2ª - Utilitzant el sistema isomètric o en cavallera, realitza una perspectiva, també en un format DIN A3, del conjunt des d'un punt de vista ben diferent al del dibuix presentat.

L'exercici consta de dues activitats:

1a activitat

Realitza un procés d'esbós partint del següent fragment narratiu.

Fragment d'un conte de Perrault, "La Caputxeta Vermella"

"La Caputxeta vermella es dirigí immediatament a casa la seva àvia, que vivia en una altre poblet i en passar pel bosc es trobà amb el vell llop que es delia per menjar-se-la, encara que no gosava a causa d'uns llenyataires que hi havia per allà. Li preguntà on es dirigia. I la pobre criatura que ignorava el perillós que és parar-se a parlar amb el llop, li contestà:"

- En dos o tres papers format DINA4, en horitzontal, realitza diferents propostes de personatges, entorn i composició, **cercant diferents solucions gràfiques "estil"** (figuració realista, o no realista, proporció o deformació, etc).
- Realitzeu els esbossos no massa grans i utilitzant tot el format del paper.
- Utilitzeu llapis tou (HB, 2B), o retolador.

(8 punts)

2a activitat

Observa atentament les imatges A i B i respon als apartats 2.1 i 2.2

2.1 Identifica els elements compositius, l'angulació i l'enquadrament utilitzat a cada fotografia.

2.2 A partir del resultat de l'apartat anterior descriu breument quina és la funció comunicativa de cadascuna de les dues imatges.

(2 punts)



Imatge A
Francesc Català Roca



Imatge B
Toni Catany

Puntuació: *valoració total 10 punts*

1a activitat

Creativitat de la seqüència *2 punts*

Planificació adequada *3 punts*

Resolució gràfica *3 punts*

2a activitat

Identificació dels elements compositius, de l'angulació i de l'enquadrament

1punt (0'50 punts per cada imatge)

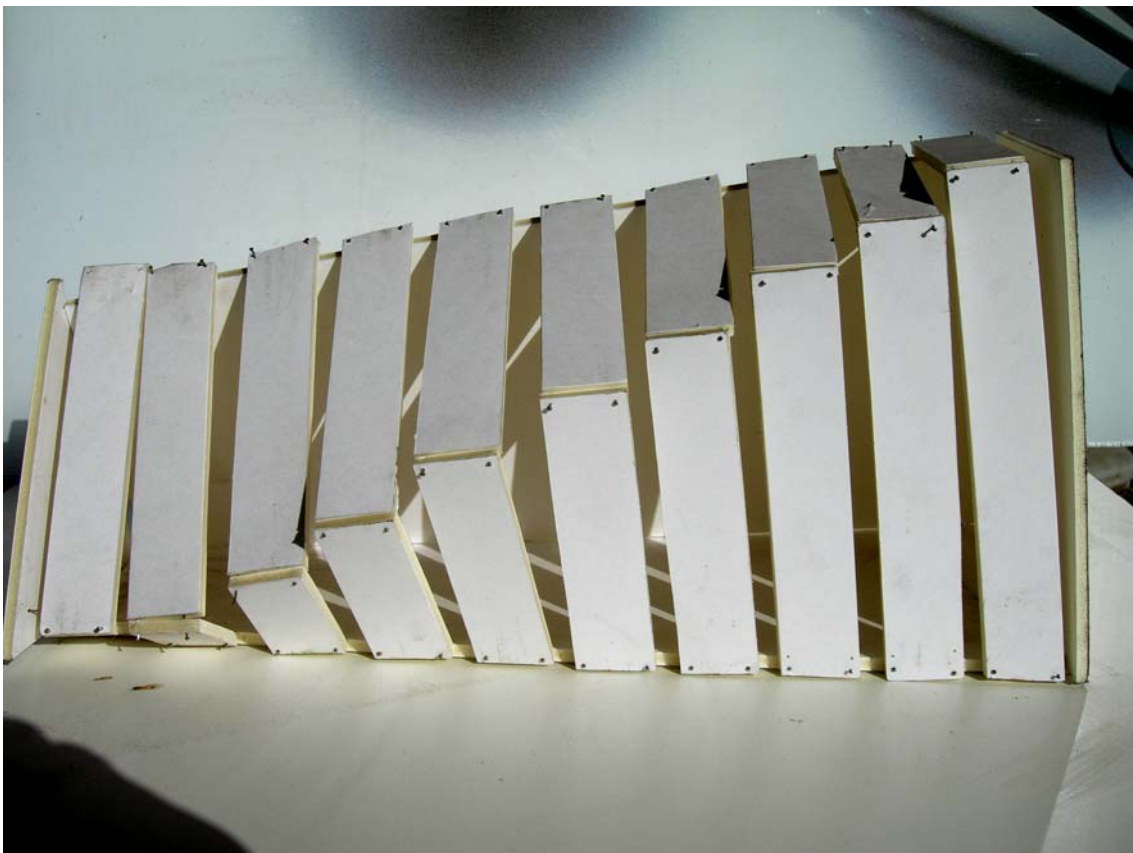
Descripció de la funció comunicativa *1 punt*

(0'50 punts per cada imatge)

1ª activitat

A partir de rectangles mitjançant successió esglaonada i progressiva, construeix una composició tridimensional.

Exemple de treball



(8 punts)

Material de treball

Construcció i ordenació de formes tridimensionals a partir de plans de referència.

Els materials de treball són rectangles, quadrats o triangles (el nombre que tu vulguis, pots introduir-hi plecs) de cartró ploma o cartolina.

Mitjançant la disposició progressiva de diferents mides construeix amb la forma escollida una composició.

Cal treballar el conjunt establint una relació entre les formes dels plans i els espais que aquests defineixen, de manera que el conjunt assoleixi una coherència formal.

Els talls, els buits i els plecs que s'efectuen al pla també s'han de preveure com a part del conjunt.

Es valorarà la riquesa formal així com la realització acurada i la solució tridimensional del treball (interès des de tots els punts de vista)

Procés:

1. Fes un mínim de dos esbossos de treball al full de prova per tal d'estudiar les formes i la seva disposició.
2. Prepara diferents rectangles, quadrats o triangles de mides progressives.
3. Dibuixa el desenvolupament dels plans i els plecs preveient la seva disposició a l'espai.
4. Pensa en les solapes per unir les arestes.
5. Retalla-les amb cuter i composa-les a l'espai.

Junt amb el resultat final has de lliurar els esbossos que hagis fet prèviament.

Recomanacions:

- Tens prou material per fer proves. Utilitza-les per estudiar la idea i fes atenció a una realització correcta .
- Abans de doblegar la cartolina s'ha de marcar una mica amb el cuter la línia de plec per la part externa.
- És millor posar poca quantitat de cola en les unions per accelerar el procés d'assecat.
- Posa atenció als aspectes estructurals del material. No tots els talls i plecs s'aguantaran com voldries.

Valoració de l'exercici:

- Coherència i riquesa formal: 5 punts
- Valor tridimensional: 2,5 punts.
- Realització: 2,5 punts.

Materials:

- Paper de dibuix de 190 grams: 2 fulls de 50x70 cm.
- Cartolina o cartró ploma (5mm de gruix) 1 full DIN A3.
- Cuter de fulla gran.
- Cola blanca ràpida.
- Cinta adhesiva ("Cel.lo")
- Superfície per tallar amb cuter (cartró).
- Regle i escaire.