

LLAR INFANTS EL CUCUT



INFORMACIÓ
peis pares

La llar d'infants és el primer graó del sistema educatiu, i com a tal té una entitat pròpia. Aquesta apareix com un lloc on els pares troben, per una banda, elements que els ajuden en la seva tasca educativa i per l'altra, recursos per a la incorporació social del nen/a.

La llar d'infants treballa per tal de possibilitar el creixement global del nen/a, créixer en salut i benestar, en autonomia, en solidaritat, créixer físicament, psíquicament, socialment i emocionalment. Procura estimular el desenvolupament màxim de totes les capacitats de l'infant d'acord amb el seu procés evolutiu. Queda així totalment descartat el model assistencial, en el sentit de només "guardar" els infants.

Tot seguit els volem fer arribar les normes de funcionament de la nostra llar d'infants que, de ben segur, ens ajudarà a millorar i facilitarà la nostra tasca educativa.

Ben atentament.,

L'equip educatiu.

Amb el suport de:



Diputació de Girona



LLAR D'INFANTS MUNICIPAL D'ANGLÈS

<http://www.xtec.es/eei-elcucut-angles>

Correu: b7005534@xtec.cat

Codi de Centre: 170005534

Telf.: 972423614

QUÈ OFEREIX LA LLAR D'INFANTS MUNICIPAL D' ANGLÈS ?

- * La distribució de nens/es en grups de la mateixa edat. La direcció del centre, atenent a la demanda, organitza els grups. Aquests poden ésser mixtes quant a any de naixement: més petits d'un any i més grans de l'altre.
- * Una dedicació exclusiva i professional de l'equip educatiu.
- * Una relació diària entre famílies i personal educatiu.
- * La possibilitat de participació dels pares en algunes activitats de l'escola.
- * Menjador escolar
- * Unes activitats i jocs que intenten potenciar al màxim les capacitats dels infants.
- * Una escola arrelada a la nostra comunitat, que utilitza el català com a única llengua vehicular i que dóna especial importància a les tradicions i cultura popular del nostre país.
- * La incorporació gradual del nen/a al nou ambient escolar.

CALENDARI

La llar d'infants està oberta des de setembre fins a juliol. Cada any, a principi de curs, es concreten la data d'inici i final de curs, així com festes de lliure disposició.



HORARIS

L'horari de funcionament del centre és de 3/4 de 8 a 1/4 de 6 de la tarda.

Cal tenir en compte que, de 3/4 de 8 a 3/4 de 9 és considerada hora complementària i, per tant, hi ha menys personal.

Marges d'entrada i sortida

MATÍ	<i>Entrada de 3/4 de 8 a 2/4 de 10</i>
	<i>Sortida (pels que no es queden a dinar) entre 2/4 de 12 i 12 aproximadament.</i>
TARDA	<i>Entrada de 3 a 2/4 de 4</i>
	<i>Sortida des de 2/4 de 5 a 1/4 de 6.</i>

EL PROCÉS D'ADAPTACIÓ

Tots els nens/es quan comencen a venir a la llar d'infants passen per un període d'adaptació. En principi, aquesta entrada a l'escola suposa un canvi important per l'infant, ja que això implica la separació temporal de l'entorn familiar (espai on ell es sent protegit) i de la persona que fins ara n'ha tingut cura (pares, avis...)

Probablement pels infants aquesta és la primera vegada que, d'una manera continuada, han sortit de casa i estaran més temps sense veure els pares. Es trobaran en un medi nou que no els és familiar (amb persones desconegudes i amb altres nens/es entre els quals encara no està acostumat a moure's).

És lògic que davant una situació com aquesta qualsevol nen/a es senti incòmode i neguitós, i per aquest motiu creiem que és imprescindible deixar un temps per fer el "període d'adaptació " al nou entorn. Aquest període també ens haurà de servir a nosaltres, les mestres, per anar coneixent el nou grup d'infants.



ASPECTES A TENIR EN COMPTE DURANT L'ADAPTACIÓ:

- *L'entrada dels nens/es a l'escola es farà de manera gradual, o sigui, no entraran tots els infants ni el mateix dia, ni a la mateixa hora. El motiu és que creiem que és important poder estar a la disposició de cada nen/a durant aquest període d'adaptació a la llar d'infants.*
- *Durant els primers dies es demana que els infants vinguin a l'escola durant una estona molt curta, una hora per exemple, i a partir d'aquí i en funció de l'actitud del nen/a es va ampliant aquest horari.*
- *És aconsellable que, durant aquest període, la mare, pare o alguna persona molt propera a l'infant l'acompanyi fins a la classe. S'acomia de forma breu i mai marxant d'amagat.*
- *Cal procurar que durant aquests primers dies l'infant assisteixi amb regularitat a l'escola. Es aconsellable que el nen/a no es quedi a dinar fins que estigui ben adaptat.*
- *Durant aquest període pot ésser útil portar un objecte o joguina que li agradi molt, per tal d'unir-lo emocionalment amb casa seva.*
- *És important que durant aquest període d'adaptació, no es provoquin altres canvis en la vida del nen/a, com treure bolquers, xumets, canvi d'alimentació etc.*
- *Si bé durant el període d'adaptació l'horari és molt flexible, una vegada l'infant estigui ben adaptat és important respectar els marges d'entrada i sortida.*

MATERIAL

És important que tots els infants vagin vestits amb roba ampla i còmoda afavorint així la llibertat de moviments. Per altra banda, és aconsellable que tots els nens/es que ja controlen esfínters, portin una roba fàcil de posar i treure per tal que ells mateixos puguin abaixar-se i apujar-se els pantalons, faldilles etc. ,potenciant així la seva autonomia.

No cal abrigar en excés als nens/es per venir a la Llar d'infants perquè hi ha un bon sistema de calefacció i aleshores de seguida suen i és més fàcil que arrepleguin un refredat. Per sortir al pati sempre que fa fred se'ls posa l'abric.

Pels " imprevistos" l'escola també disposa de roba de recanvi, però cal retornar-la neta el més aviat possible .

Cal portar :

- Una muda completa ampla i còmoda que es deixarà al sac de roba de cada nen/a, i que cal revisar periòdicament.
- Una bata (sobretot pels dies de pintura) . La bata ha d'estar degudament marcada .
- Les bates, anoracs i jaquetes han de portar una veta llarga per poder-les penjar amb facilitat i també han d'estar marcades.
- Una maleta o motxilla també marcada.

Pels que no controlen esfínters :

- Un paquet de bolquers i un paquet de tovallolletes (sense la caixa). En començar el curs els pares portaran aquest material (marcat amb el nom del seu fill/a). Quan s'acabi i en calgui portar més ja se'ls avisarà.
- Una tovallola PETITA (també amb el nom) .

LES FESTES

Als nens/es petits els agrada celebrar el seu dia amb els seus amics de l'escola.

El darrer divendres de cada mes, a l'hora de berenar, es celebrarà l'aniversari de tots els nens i nenes nascuts aquell mes concret. Per un bon funcionament ,cada mes hi haurà un pare/mare encarregat de l'organització de la festa d'aniversari i amb el que caldrà posar-se en contacte tots aquells pares i mares que desitgin celebrar la festa.

Per fer la berenada es podrà portar: coca , galetes, bastonets de pa, xocolata, sucs de fruita, cacao-lat...



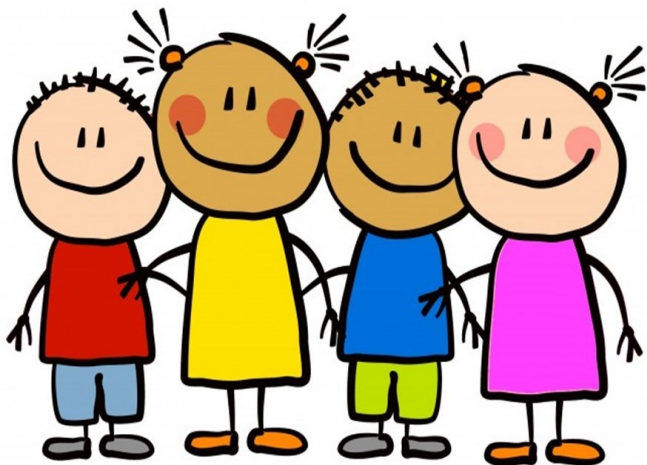
ENTRADES I SORTIDES

Sempre a l'hora d'entrada heu d'acompanyar al nen/a fins el lloc on estigui el grup, de manera que l'educadora s'assabenti de la seva arribada.

Si la persona que ve habitualment a buscar l'infant a l'escola un dia no pot venir, es comunicarà amb antelació qui vindrà en el seu lloc a buscar-lo. **NO ES DEIXARÀ MARXAR AL NEN/A AMB CAP PERSONA DESCONEGUDA.**

ELS PRIMERS AMICS

A la llar d'infants els nens/es coneixeran els seus primers amics. Amb ells jugaran, conviuran, experimentaran, investigaran, creixeran...i també es barallaran. Per això, seria bo que els talléssiu les ungles un cop per setmana ja que a aquesta edat els recursos comunicatius verbals i de raonament dels infants són encara molt limitats i això fa que generalment davant situacions conflictives els nens/es actuïn amb l'acció : mossegant, esgarrapant etc., comportament del tot normal i que amb el temps va desapareixent.



LES EXCURSIONS

Durant el curs escolar s'organitza una excursió amb autocar pels infants més grans de la llar. Normalment anem d'excursió a un Parc infantil .

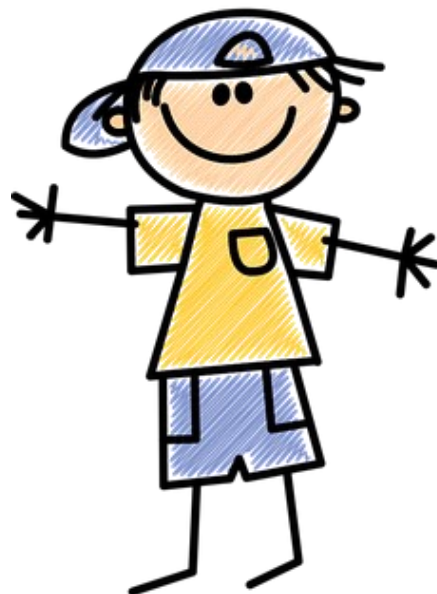
Per fer aquesta excursió caldrà que els pares omplin i signin l'autorització corresponent. Com és lògic, els nens/es que no assisteixin a la sortida no podran anar aquell dia a l'escola , ja que no hi haurà la seva mestra.

Per altra banda, durant el curs pot haver-hi sortides a peu per algun indret del nostre poble. A principi de curs, tots els pares hauran de signar una autorització que ens servirà per fer totes les sortides pel poble.

ORIENTACIONS SANITÀRIES

Els infants tenen un sistema immunitari encara immadur i, per tant, estan molt més exposats a infeccions i contagis.

- Quan el vostre fill/a estigui malalt o tingui febre, cal que s'estigui a casa, tant per respecte a ell mateix, com pel perill de contagi que suposa pels altres nens/es.
- Si el nen/a ha d'estar uns quants dies sense poder venir a la Llar d'Infants, ja sigui per malaltia o per altres motius, haureu de comunicar-nos-ho.
- Cal preveure amb qui es quedarà el nen/a quan estigui malalt (avis, altres familiars, cangurs ...) ja que no podrà venir a l'escola.
- Si un nen/a es posa malalt a la llar d'infants es trucarà immediatament als pares per tal que el vinguin a buscar. És important, per tant, que en el moment de la matriculació es donin diferents telèfons de contacte : de casa, avis , treball ...i informar a les educadores sobre qualsevol modificació d'aquests.



MEDICAMENTS

Si alguna vegada el nen/a, tot i anant a l'escola , necessita medicació haureu de signar una autorització per tal que se li pugui subministrar el medicament i portar aquest juntament amb la seva recepta mèdica per saber :

- nom del producte
- dosi que ha de prendre
- quantes vegades al dia l'ha de prendre.
- Durant quant temps

De totes maneres, sempre procureu repartir les hores de tal manera que no l'hagi de prendre a l'escola. Penseu que són molts nens/es a la classe i la seva educadora se'n podria oblidar fàcilment.

No s'acceptarà l'entrada de cap nen/a que presenti :

- Diarrea líquida o amb sang
- Infeccions o nafres disseminades a la boca.
- Febre
- Erupcions o altres alteracions de la pell (excepte si es porta un informe pediàtric conforme no són contagioses).
- Pediculosi (pells i llémenes)
- Mal blanc (muguet), sense tractament.
- Conjuntivitis purulenta (lleganyes amb pus groc) sense tractament.
- Parasitosis intestinal (cucs...) sense tractament.

ELS ÀPATS

En el cas dels esmorzars, només esmorzaran a l'escola els nens i nenes que arribin abans de 2/4 de 9 del matí, i en tot cas us aconsellem que no els poseu massa quantitat de menjar. Com a orientació us aconsellem: petits entrepans de formatge, pernil dolç, xocolata, iogurt, flam, alguna peça de fruita etc.

El menú del dinar és gestionat per CAPGIR i transportat des de l'escola Juncadella de La Cellera de Ter (amb cuina pròpia).

No cal que us preocupeu del berenar. Aquest és ofert diàriament per la mateixa Llar d'infants.

Els àpats, a la llar d'infants es planteja com una activitat educativa de grup i s'aprofita per introduir tota una sèrie d'hàbits socials, de neteja, d'ordre...

RELACIÓ FAMÍLIA-ESCOLA

L'escola com a comunitat educativa està integrada per tot el personal que treballa a la llar d'infants per una banda, i la família per l'altra, i tots compartim un projecte comú: acompanyar a l'infant en el seu procés de creixement.

Així doncs, família i escola es complementen en aquest projecte i per tant creiem del tot imprescindible la implicació, bona entesa i cooperació positiva per tal d'afavorir un desenvolupament integral de l'infant.

Des de fa anys, un dels objectius de la llar ha estat consolidar diferents canals de relació família /escola i a part del diàleg que es pot establir a les entrades i sortides, entrevistes puntuals, reunions de pares, notes informatives, actualment aquesta participació es concreta, en els següents canals:

- Consell Escolar.
- AMPA
- Pàgina Web del centre.
- Bloc.
- Visites- La llar d'infants està oberta a tots aquells pares, mares i avis que vulguin compartir amb els infants un saber determinat com per exemple: explicar contes, cantar, fer alguna manualitat, etc.

Es tracta de compartir vivències, intencions i finalitats...Animeu-vos a participar! la vostra participació serà molt ben rebuda.



NORMES ADMINISTRATIVES

La quota mensual del mes de juliol es cobra anticipadament abans de l'inici del curs escolar, juntament amb el material i independentment de si el nen/a assistirà a la llar d'infants durant el mes de juliol. En cas de baixa de l'alumne/a aquesta mensualitat no es retorna.

- Les quotes s'actualitzen anualment abans de l'inici de curs.
- Des del moment de la matriculació i fins a la baixa definitiva de l'alumne/a, s'estarà obligat a pagar totes les mensualitats, independentment de l'assistència o no de l'infant .
- Les quotes mensuals no són fragmentables en funció de l'horari d'assistència a la llar d'infants.
- Igualment l'alta o baixa un cop començat el mes no suposa una reducció de la quota a pagar.
- Les altes un cop començat el curs, hauran de fer efectiva també la quota íntegra de material .
- Els rebuts mensuals són confeccionats al departament de gestió de taxes del Consell Comarcal de la Selva i presentats a les corresponents entitats bancàries a principi de cada mes. Els rebuts de menjador i horari complementari, en canvi, es cobren a mesos vençuts.
- La baixa de l'alumne/a s'haurà de comunicar a la direcció del centre abans de finalitzar l'últim dia del mes.