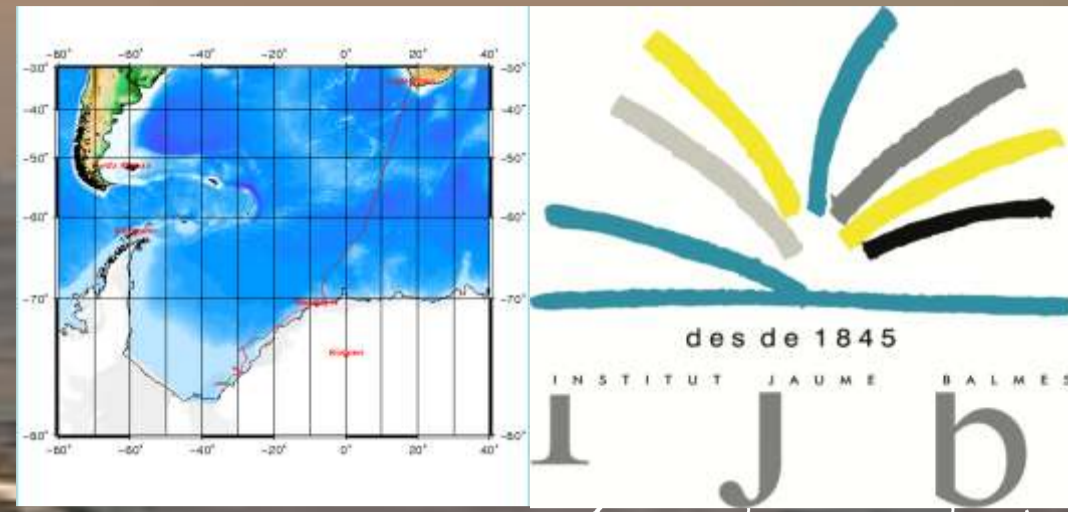


# Trencant el gel entre estudiants i investigadors



## El Polarstern seguit des del Balmes



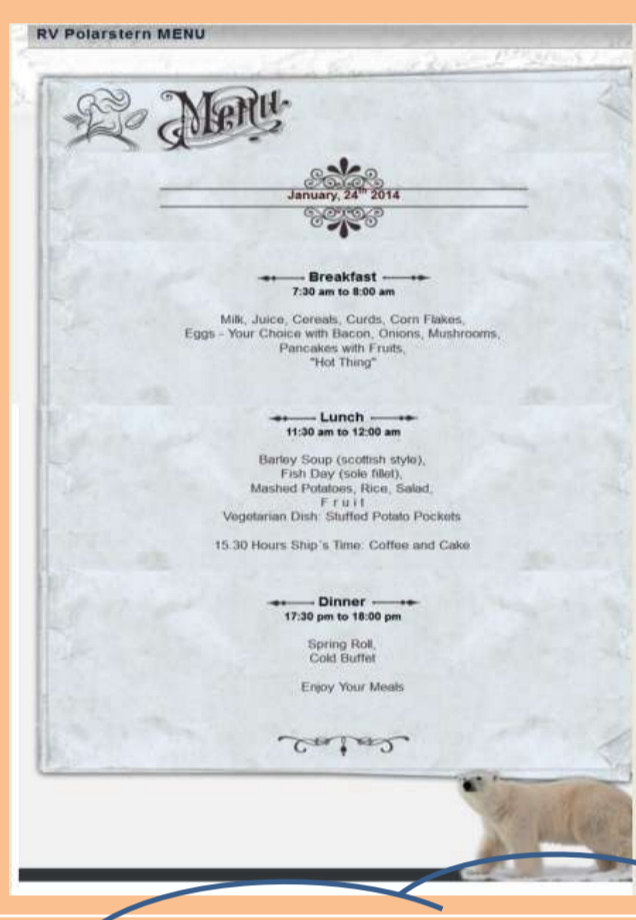
El Polarstern seguit des del Balmes

És adequada la dieta en el vaixell?



## AL vaixell

una expedició a l'Antàrtida pot produir símptomes d'angoixa i/o depressió?



La dieta en el vaixell és adequada pel que fa a la varietat d'aliments però la quantitat de kcalories de molts dels menús són més adequades per als mariners del vaixell que no per als científics, ja que aquells fan més activitat física



La conclusió extreta de la recerca que hem fet és que els expedicionaris amb els quals hem treballat són persones a les quals aquesta expedició no els ha produït cap problema psicològic

Com serà la gestió de residus d'una base antàrtica (tenint en compte les condicions de vida)?

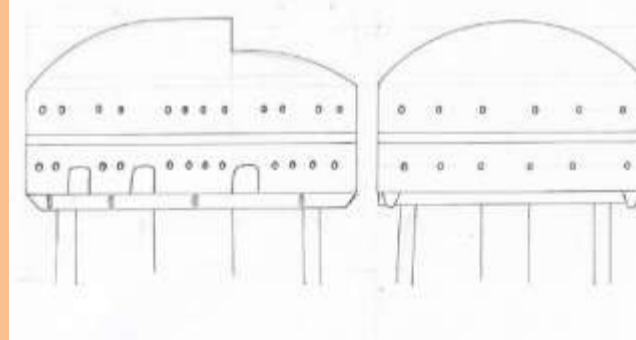
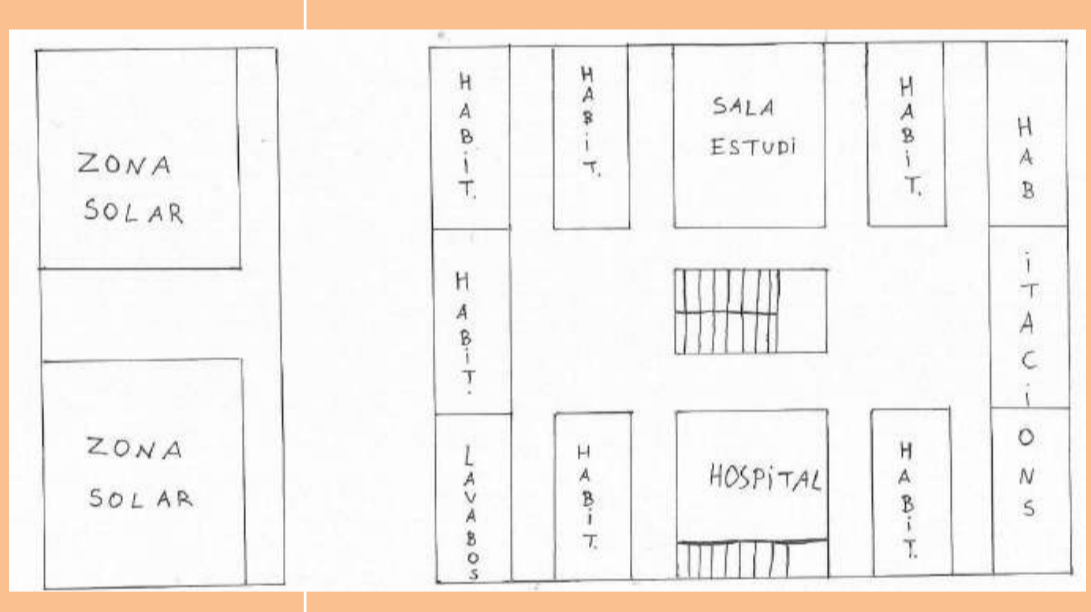


<http://www.icm.csic.es/icmdivulga/descarga/img/gr/Pol37.jpg>



Es pot dissenyar una base antàrtica espanyola permanent?

## Sobre el gel

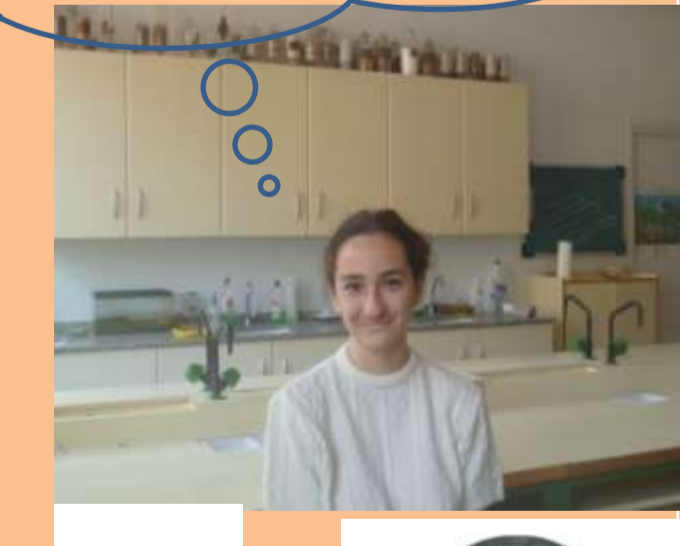


Sí, es pot dissenyar tenint en compte que: La ubicació ha de ser estable, d'interès científic i accessible L'energia de la base s'ha de procurar que sigui el màxim renovables possible El edifici ha de estar elevat per evitar que la neu taponi les entrades, tenir un sostre corbat/inclinat per evitar l'acumulació de neu sobre l'edifici i separar els mòduls amb més perill d'incendi per passadissos de un material ignífug i mantenir les habitacions d'us habitual en el mateix edifici per comoditat.

Encara considerem que el dibuix és important en l'àmbit de la ciència?

El mètode científic es basa en gran mesura en l'observació, però hi ha coses que no són clarament observables, que per la manera en que estan col·locades en la realitat no es veuen bé o no queden clares. Aquí és fonamental la il·lustració, que permet, conservant la forma de l'objecte d'estudi, emfatitzar allò que ens interessa mirar i observar

La il·lustració científica no pot ser totalment substituïda per la fotografia



## AL fons oceànic



És molt diferent el fons antàrtic del mediterrani?

Contràriament al que esperàvem, al mar de Weddell (Oceà Antàrtic) trobem una varietat més àmplia d'organismes bentònics que a la Mediterrània mentre que en aquesta, tal com suposàvem, la presència d'impactes realitzats per l'home es fan més evidents

