

展览

# ESO 毕业后， 怎么办？



Diputació  
Barcelona

Àrea d'Igualtat  
i Ciutadania

© 出版人: 巴塞罗那议会  
第一次出版: 2009年12月  
第二次出版: 2010年12月  
协调与出版: 巴塞罗那议会宣传署  
策划: 巴塞罗那议会平等和市民处  
平面设计和编撰: La Guerrilla  
翻译 : LINK翻译服务公司

刊号:

ESO毕业后，怎么办？

4

高级中学

8

中等教育

职业培训，造型艺术和设计，体育

12

入学考试

进入到中等教育

20

PQPI

(初级职业教育项目)

22

其他可能

24

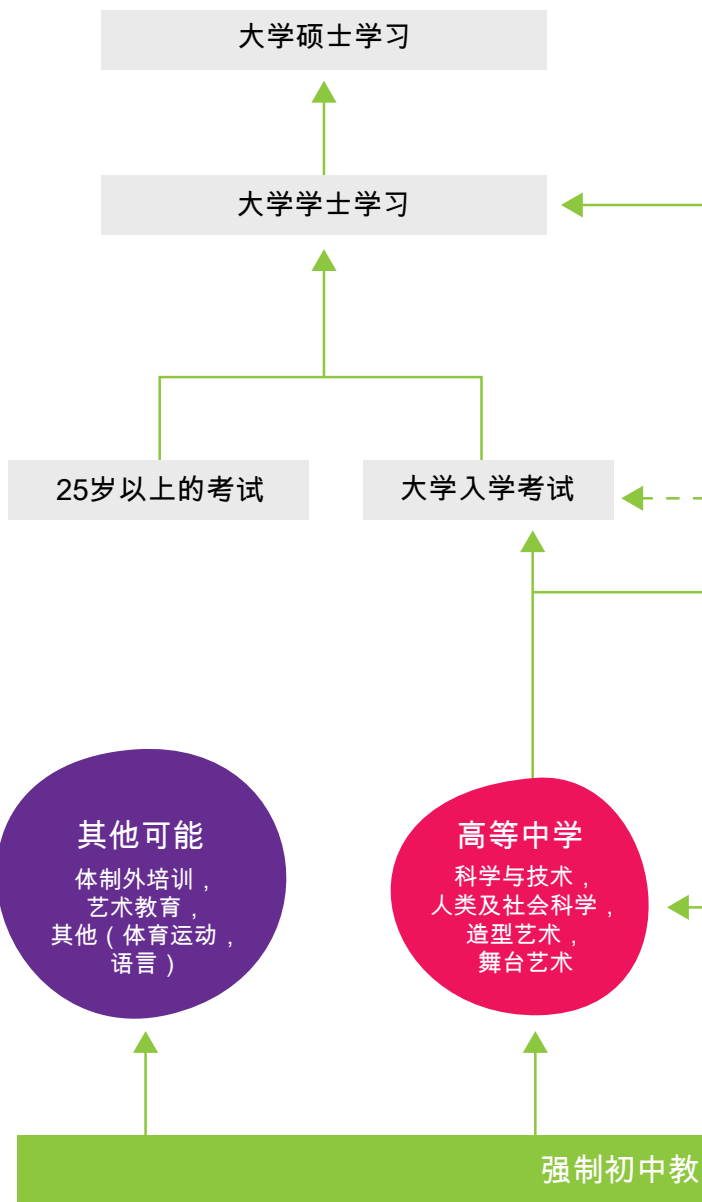
# ESO 毕业后， 怎么办？



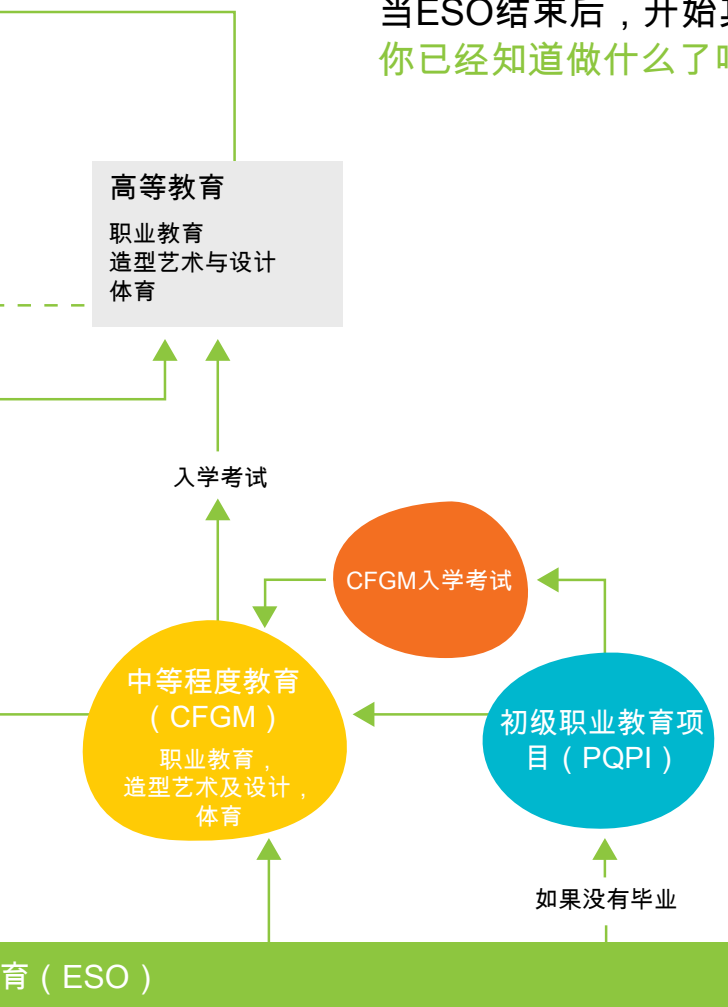
你在ESO毕业了，  
现在怎么办？

- 如果毕业，获得了中等教育学位（GES），你可以进入到高级中学或者到中等教育继续学习（CFGM）。
- 如果你没毕业，有两种可能性：开始一个初级职业教育课程（PQPI）或者准备参加CFGM入学考试。
- 超过18岁的人可以在成人教育中心获得GES证书，只要通过专门的考试就可以获得这个学位（自由参加考试）或者通过加泰罗尼亚开放教育学院（远程）。
- 也存在参加音乐，舞蹈或者体育方面专业培训的可能性，有很多体制外的课程使你得到更好的培训。





当ESO结束后，开始其他。  
你已经知道做什么了吗？



# ESO

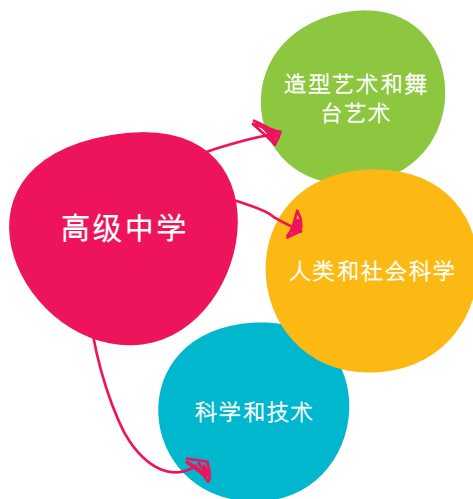
## 毕业后... 高级中学

这是什么？

这种教育使你获得足够的学识使你可以进入高级职业教育或者大学学习。

内容

分为三种不同的形式，以便为将来的学习打下专业基础：



如何进入？

顺利完成如下的教育：

- 中学毕业
- 中等教育
- BUP第二级或者FP1证书

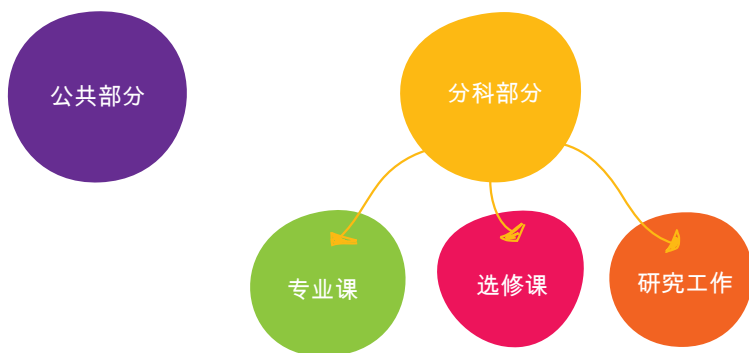


之后呢？

可以进入大学学习（如果通过大学入学考试），进入到高等教育或者设计，戏剧艺术，音乐或舞蹈高级程度学习。

学习什么？

高等中学的课程组成一方面是公共课程（公共课程和督察），另外一方面是分科（所选择领域的专业课，选修课以及研究工作）。每周30节课。



## 1. 公共部分

公共部分是由所有的专业人员共同的课程组成。

第一学期课程	第二学期课程
加泰罗尼亚语言文学I	加泰罗尼亚语言文学II
西班牙语语言文学I	西班牙语语言文学II
外国语言文学I	外国语言文学II
哲学和人权	哲学史
当代世界科学	历史
体育教育	督察
督察	
宗教（自选）	



# ESO

## 毕业后... 高级中学

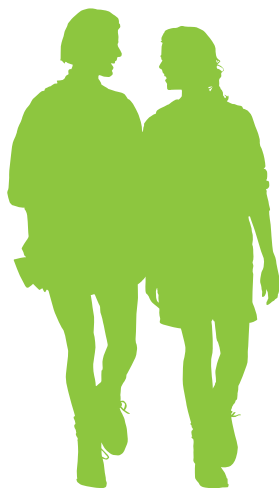
### 2. 分科部分

这是由学生选择的专业课，选修课和研究工作组成的。

#### 2.1 分科教材

必须修六门功课：一年级三门，二年级三门。

<b>科学和技术</b>	<b>艺术(通过造型艺术和设计)</b>
数学I和II	艺术绘画I
生物I和II	技术绘图I
物理I和II	设计
化学I和II	艺术史
地球科学及环境科学I和II	书卷
技术绘图I和II	绘画-造型表达技巧
工业技术	
电工学	<b>艺术(通过舞台艺术、音乐和舞蹈)</b>
	音乐赏析I和II
<b>人类及社会科学</b>	应用解刨
拉丁语I和II	舞台艺术
社会科学中应用的数学I和II	视听文化
企业经济 I和II	音乐史和舞蹈史
经济	音乐的语言和实践
地理	西班牙文学
当代世界历史	加泰罗尼亚文学
希腊语I和II	世界文学
艺术历史	
世界文学	
加泰罗尼亚文学	
西班牙文学	



## 2.2 自选课程

提供专业倾向。第一学期选择一个，第二学期选择一个。可以被分科课程中的四分之一课程替代。

## 2.3 研究工作

用于发展研究能力，把从高等中学中获得的知识用于实际研究。



为了解更多

更多信息\_

[www.gencat.cat/educacio](http://www.gencat.cat/educacio)

# ESO

## 毕业后... 中等职业教育

这是什么？

这是体制内教育，使你可以学到从事一项职业所需要的知识。

长度为1400到2000个小时。

内容

- 理论-实践课（培训中心内）
- 工作场所培训（企业内）

当你通过CFGM考试，将会获得技术称号。

如何进入？

- 一旦获得中等教育毕业文凭
- 或者是通过一个专门的入学考试。为了参加这个考试你必须是17岁或者以上。

之后呢？

你可以进入到劳动力市场，进入到高等中学，参加其他中等教育课程或者准备参加高级教育课程需要通过的考试。

## CFGM职业培训有什么？

<b>体能和运动</b>		<b>个人形象</b>	
自然界体能-运动活动向导	( 1400小时 )	美发	( 2000小时 )
滑雪场管理	( 1800小时 )	个人美容化妆	( 1400小时 )
<b>行政和管理</b>		个性化	( 2000小时 )
行政管理	( 2000小时 )	<b>食品工业</b>	
<b>农业</b>		屠宰以及肉类-熟食	( 1400小时 )
生态农业生产	( 2000小时 )	植物，肉类和鱼类保鲜	( 1400小时 )
畜牧业生产	( 2000小时 )	面包，蛋糕和果酱	( 2000小时 )
园艺	( 2000小时 )	橄榄油和红酒	( 2000小时 )
护林以及自然环境保护工作	( 2000小时 )	<b>信息和通信</b>	
<b>绘画艺术</b>		微型信息系统和网络	( 2000小时 )
绘画艺术品印刷	( 400小时 )	<b>安装和维护</b>	
绘画艺术品印刷前	( 2000小时 )	电机安装和维护以及线路铺装	( 2000小时 )
<b>商业和市场</b>		冷气，空调和暖气的安装和维护	( 2000小时 )
商业	( 1400小时 )	游船维护和港口服务	( 2000小时 )
<b>建筑和土木工程</b>		公共工程机械设备， 后勤装卸设备和农业设备的维护	( 2000小时 )
建筑工程	( 2000小时 )	<b>海洋-渔业</b>	
建筑竣工	( 2000小时 )	中等深度潜水	( 1400小时 )
混凝土建筑	( 2000小时 )	轮船的机械设备的操作， 控制以及维护	( 2000小时 )
建筑机械的维修保养	( 2000小时 )	鱼类养殖	( 1700小时 )
<b>电力和电子</b>		捕鱼和海运	( 2000小时 )
安装电力和自动系统	( 2000小时 )	<b>化学</b>	
消费类电子设备	( 2000小时 )	实验室	( 1300小时 )
电信安装	( 2000小时 )	化学车间	( 2000小时 )
<b>机械制造</b>		膏体和纸张制造过程	( 1400小时 )
机械加工	( 2000小时 )	药物产品生产	( 1400小时 )
焊接及锅炉	( 2000小时 )	<b>医疗</b>	
钟表保养和维修	( 2000小时 )	护士	( 1400小时 )
<b>木头，家具及软木</b>		药房以及类药房	( 2000小时 )
定做并安装木工和家具	( 2000小时 )	医疗急救	( 2000小时 )
木工和家具工业制造	( 1400小时 )	<b>社会文化以及社区服务</b>	
<b>酒店和旅游</b>		社会医疗服务	( 2000小时 )
厨房和烹饪	( 2000小时 )		
餐饮业服务	( 2000小时 )		
<b>影像和声音</b>			
影像实验室	( 1400小时 )		



# ESO

## 毕业后... 中等职业教育

### 纺织，缝纫以及皮革

缝纫以及时装 ( 2000小时 )

### 车辆运输和维护

车辆电机 ( 2000小时 )

车辆外壳 ( 2000小时 )

活塞发动机飞机 ( 2000小时 )

工业车辆的电机 ( 2000小时 )

1400小时的课程或者以下可以在一个学期内完成。那些超过1400小时的课程必须在两个学期内完成。



为了解更多

更多信息

[www.gencat.cat/educacio](http://www.gencat.cat/educacio)

[www.xtec.cat/fp](http://www.xtec.cat/fp)

# ESO

## 毕业后... 中等造型艺术和设计教育课程

### 这是什么？

这是体制内教育，使你可以从中学到必要的学识用来从事一项手工艺职业或者在造型艺术和设计领域工作。

### 内容

- 理论-实践课（在培训中心内）。
- 工作室中实习培训（在工作室，企业或者实践工坊中）。

通过CFGM即可获得技术称号。

### 如何进入？

- 初中毕业后（或者获得同等文凭），通过一个今后从事的视觉和造型艺术领域相关的专业能力考试即可。
- 如果没有初中毕业文凭，需要通过基础知识考试以及专业能力考试。必须是17岁或者更大。

### 之后呢？

可以进入到劳动力市场，进入到高等中学，或者继续其他中等程度培训学习或者准备到更高级别的培训教育入学考试。





CFGM中造型艺术  
和设计有什么？

<b>插花艺术</b>		<b>陶瓷艺术</b>	
花卉培育	( 1600小时 )	装饰陶瓷	( 1600小时 )
<b>图书相关艺术</b>		制陶	( 1600小时 )
丝网印刷技术	( 950小时 )	<b>造型设计</b>	
<b>墙体艺术</b>		造型设计艺术	( 950小时 )
墙体铺装	( 1600小时 )	自动编辑	( 950小时 )
<b>雕刻艺术</b>		<b>珠宝艺术</b>	
皮革手工艺	( 1600小时 )	艺术珠宝店程序	( 1600小时 )
描金以及染色艺术	( 1600小时 )		
艺术细木工	( 1600小时 )		
铁艺	( 1600小时 )		
铸铁和电铸艺术	( 1600小时 )		
木头艺术雕刻	( 1600小时 )		

950个小时的课程可以在一个学期完成。那些1600小时的课程必须在两个学期完成。

为了解更多

更多信息在\_

[www.gencat.cat/educacio](http://www.gencat.cat/educacio)

[www.xtec.cat/artistics](http://www.xtec.cat/artistics)

# ESO

## 毕业后... 体育中等教育

这是什么？

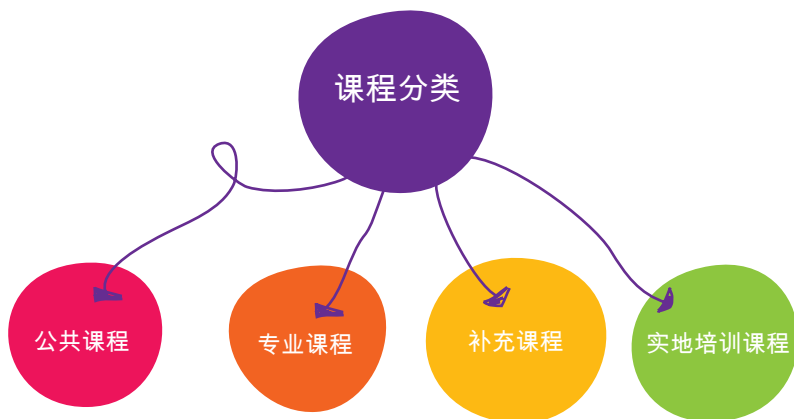
体育中等教育教会你必要的学识用于组织所选择的体育运动方面的培训，训练和实地练习。关于所说的运动员和运动队训练，界定的范围是学员组和青年组。

内容

到目前为止专业体育称号分为田径，篮球，冬季运动，足球以及室内足球，手球以及登山攀岩运动。

体育中等教育分为两个级别。第一级别的时间有所不同-大约在500小时-允许你获得所选运动的初级证书。第二级别的时间也是有所不同-在500到700小时之间-通过考试可以获得所选择运动的体育技术人员称号。

课程分为四类：\*



\* 公共课程，是给所有运动通用;专业课程，只用于选择的运动;补充课程，提供更多内容;实地培训课程。

每个课程在945 小时到1100个小时之间，正好是一个学期。

## 如何进入？

为了进入必须满足理论课和其他运动方面的要求。

理论要求：

拥有初中毕业证书或者通过入学考试。参加考试人员必须达到17岁或者更大。

运动要求：

通过运动考试。

## 之后呢？

可以进入到劳动力市场，继续其他中等教育，准备其他更高级别的考试或者进入到高等中学。

## 体育方面 CFGM 有什么？

培训根据内容分类：

田径	足球以及室内足球
田径	足球
篮球	室内足球
篮球	手球
冬季运动	手球
高山滑雪	登山和攀岩运动
深度滑雪	高山登山
滑雪板	悬崖升降
	攀岩
	中等山脉登山

## 了解更多

### 更多信息

[www.gencat.cat/educacio](http://www.gencat.cat/educacio)

[www.xtec.cat/fp/esports](http://www.xtec.cat/fp/esports)

# ESO

## 毕业后... 中等程度教育入学考试

### 这是什么？

如果你没有初中毕业或者没有同级别的证书，这是使你可以参加中等教育课程的入学考试。

这个考试在五月进行，但是为了参加考试在三月初左右进行注册。

### 如何准备？

- 自由参加，使用ESO四级课本以及练习册
- 或者参加公立或者私立学校的某些课程专门帮助准备考试

必须17岁或者更大。

### 内容

这些考试的教育水平相当于ESO四年级程度。根据选择的教育种类考试会有所不同。

### CFGM 职业教育入学考试

为了进入中等职业教育必要要参加基础能力考试。

考试内容为：

- 语言（加泰罗尼亚语以及西班牙语）
- 外语
- 数学
- 自然科学
- 社会科学
- 技术
- 视觉和造型教育



造型艺术和设计CFGM入学考试

为了进入造型艺术和设计CFGM，除了基础能力考试，必须要通过视觉和造型专业考试。

体育CFGM入学考试

为了进入体育CFGM，除了基础能力考试，必须要通过体育能力专业考试。



了解更多

更多信息在\_  
[www.gencat.cat/educacio](http://www.gencat.cat/educacio)

# ESO

## 毕业后... 初级职业教育项目-PQPI

### 这是什么？

如果你ESO没有毕业，至少已经16岁，PQPI可以让你获得基础职业培训允许你进入到劳动力市场。

### 内容

这是特别实际的一项培训，包括职业培训（A类）以及基础培训（B类）。获得初中毕业证书的培训（C类）是自选的，可以同时上其他课程或者当POPI结束后再上。

### 之后呢？

- 你可以进入劳动力市场。
- 如果你参加了某些课程可以获得ESO证书或者你通过了入学考试，那么你可以进入到中等程度继续学习。
- 你可以准备进入到中等程度继续学习的入学考试。



## PQPI的几个例子

- 园艺和农业
- 办公室和商业
- 电工安装
- 管道安装
- 天线和电话安装
- 汽车机械
- 发型师
- 焊接技术
- 家具安装和组装
- 厨房助手
- 以及其他...

有些PQPI拥有专门名称，例如：

- 过渡就业项目-PTT
- 职业培训和学习项目-FIAP



为了解更多信息

更多信息在\_  
[www.gencat.cat/educacio](http://www.gencat.cat/educacio)

# ESO

## 毕业后... 其他可能

### 体制外培训

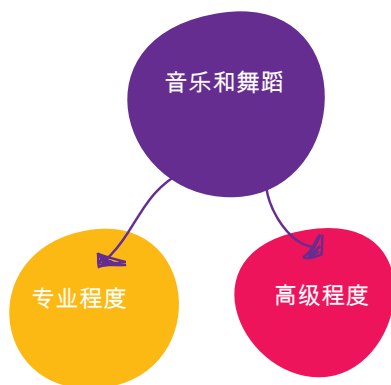
这是指所有的长期课程，短期课程，讲座，研习班...在教育体制外提供的学习机会，因此，不能获得正式证书。在你学习的中心可以为你开具某种证书证明你所进行的学习。

这种课程内容非常多种多样。你几乎可以找到任何题目。尤其值得一提的是职业培训课程，其主要目的是为从业人员提供再教育，无论是那些在职的人员还是处于失业状态的人员。这些课程都受到政府资助。你可以在加泰罗尼亚就业服务中心找到相关信息。

### 艺术教育

指的是音乐，舞蹈，戏剧艺术和造型艺术和设计教育。

音乐和舞蹈学习可以参加体制内教育，获取正式学位并以成为专业人员为目的，或者在体制外培训中心进行。体制内教育分为两种程度：专业程度以及高级程度。



戏剧艺术学习，作为体制内教育，只有高级程度。为了进行这些学习，必须有中学毕业证书，或者同等级别学位，并且要通过专业考试。



造型艺术和设计学习由培训课程组成（中等程度和高级程度）设计和文物保护及修复高等教育。

## 体育教育

体育技术人员培训分为两种程度：中等程度以及高级程度。目前有六种体育模式属于体制内：田径，篮球，冬季运动，足球以及室内足球，手球以及登山和攀岩运动（请参考本手册中第18页）。

其他体育运动技术人员培训由相应的体育联合会组织进行。

## 语言

语言的学习可以通过体制内学习（带有正式学位，在政府语言学校），或者在体制外学习。



# ESO 毕业后...



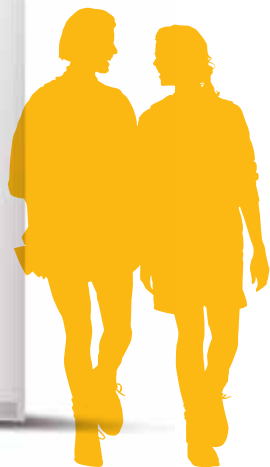
当 ESO 结束后开始其他。  
你已经知道做什么了吗？

所有信息尽在：

[www.diba.cat/joventut/despresdeleso](http://www.diba.cat/joventut/despresdeleso)

Hi ha molts camins per arribar a una professió de futur. Descobreix-los!

EL JOC DE LES PROFESSIONS



所有信息尽在:

[www.diba.cat/joventut/despresdeleso](http://www.diba.cat/joventut/despresdeleso)



Diputació  
Barcelona | Àrea d'Igualtat i Ciutadania

青年办公室  
巴塞罗那议会

Travessera de les Corts, 131 - 159  
Recinte Maternitat - Pavelló Mestral - 4a pl.  
08028 巴塞罗那  
电话 : 934 022 556  
传真 : 934 022 555