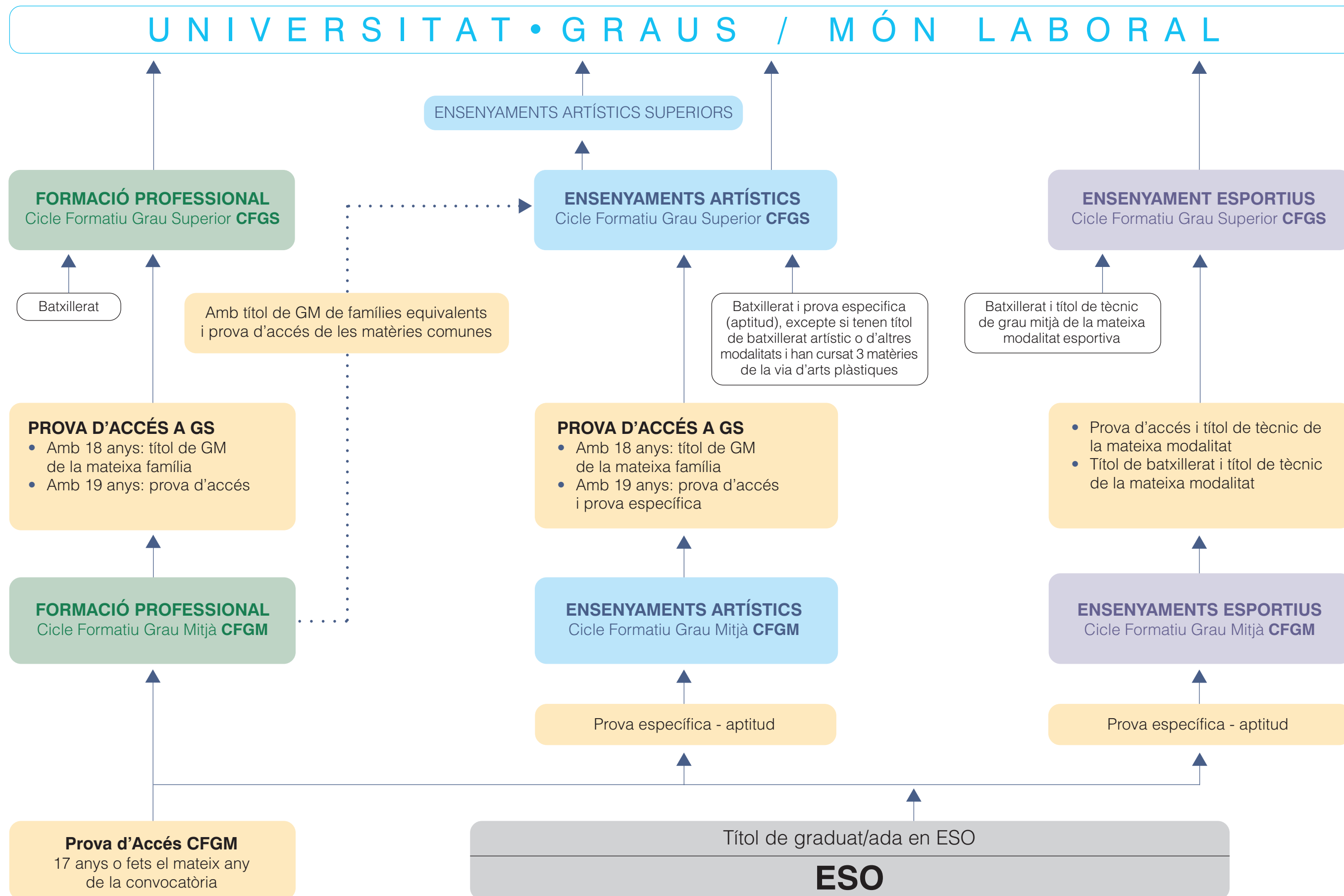


ITINERARIS FORMATIUS: FORMACIÓ PROFESSIONAL





Preinscripció i matrícula. Curs 2010-2011

FORMACIÓ PROFESSIONAL GRAU MITJÀ

CALENDARI

- **Publicació de l'oferta inicial: 7 de maig**
- **Presentació de les sol·licituds: del 10 al 21 de maig**
- Llistes baremades: 1 de juny
- Reclamacions: 2, 3 i 4 de juny
- Llistes baremades un cop fetes les reclamacions: 9 de juny
- Llistes definitives: 23 de juny
- **Període de matriculació: de l'1 al 7 de juliol**

PROCÉS

1. **Omplir la sol·licitud** (es poden escollir fins a 7 opcions)
2. **Recopilar la documentació:**
Documentació que s'ha de presentar a l'institut escollit en primera opció:

SI L'ALUMNE/A ÉS MAJOR D'EDAT:

- Original i fotocòpia del DNI de l'alumne/a o NIE en cas de ser estranger
- Original i fotocòpia de la TSI (Targeta Sanitària Individual), en cas de no disposar-ne, el Departament d'Educació consultarà el CatSalut

SI L'ALUMNE/A ÉS MENOR D'EDAT:

- Original i fotocòpia del llibre de família (si l'alumne o l'alumna està en situació d'acolliment, la resolució del Departament d'Acció Social i Ciutadania)
- Original i fotocòpia del DNI o NIE (en cas de ser estrangers) de pare, mare o tutor
- Original i fotocòpia de la TSI (Targeta Sanitària Individual); en cas de no disposar-ne, el Departament d'Educació consultarà el CatSalut

EN TOTS ELS CASOS

- Alumnes que hagin acabat l'ESO: certificació acadèmica de la qualificació mitjana de l'etapa
- Alumnes que cursen 4t: certificació de la nota mitjana de l'expedient acadèmic fins a 3r
- Alumnes que han fet la prova d'accés: certificació de la qualificació de la prova (la dona l'institut on s'ha fet l'examen i es podrà presentar fins el 21 de maig i fins el 4 de juny en el cas d'incidències diverses)
- Altres estudis: qualificació mitjana amb 2 decimals

Preinscripció i matrícula. Curs 2010-2011

FORMACIÓ PROFESSIONAL GRAU SUPERIOR

CALENDARI

- **Publicació de l'oferta inicial: 7 de maig**
- **Presentació de les sol·licituds: del 25 de maig al 4 de juny**
- Llistes baremades: 8 de juny
- Reclamacions: 9, 10 i 11 de juny
- Llistes baremades un cop fetes les reclamacions: 21 de juny
- Llistes definitives: 23 de juny
- **Període de matriculació: de l'1 al 7 de juliol**

PROCÉS

1. **Omplir la sol·licitud** (es poden escollir fins a 7 opcions)
2. **Recopilar la documentació:**
Documentació que s'ha de presentar a l'institut escollit en primera opció:

SI L'ALUMNE/A ÉS MAJOR D'EDAT:

- Original i fotocòpia del DNI de l'alumne/a o NIE en cas de ser estranger
- Original i fotocòpia de la TSI (Targeta Sanitària Individual), en cas de no disposar-ne, el Departament d'Educació consultarà el CatSalut

SI L'ALUMNE/A ÉS MENOR D'EDAT:

- Original i fotocòpia del llibre de família o altres documents relatius a la filiació
- Original i fotocòpia del DNI o NIE (en cas de ser estranger), de pare, mare o tutor
- Original i fotocòpia de la TSI (Targeta Sanitària Individual); en cas de no disposar-ne, el Departament d'Educació consultarà el CatSalut

EN TOTS ELS CASOS:

- Certificat de la qualificació de la prova d'accés o la qualificació mitjana dels estudis que permetin l'accés
- Original i fotocòpia de les pàgines 22 i 23 del llibre de qualificacions del batxillerat o certificació acadèmica de les qualificacions obtingudes al batxillerat o a altres estudis que permetin l'accés
- Si l'alumnat estranger no pot aportar algun d'aquests documents, es té en compte la documentació alternativa que aporta per acreditar les diferents circumstàncies

ITINERARIS FORMATIUS

FORMACIÓ PROFESSIONAL

REQUISITS D'ACCÉS ALS CICLES FORMATIUS DE GRAU MITJÀ

FORMACIÓ PROFESSIONAL

- Tenir el títol de graduat/ada en ESO
- També s'hi pot accedir si s'ha superat la **prova d'accés** corresponent

REQUISITS D'ACCÉS A LA PROVA DE GRAU MITJÀ

- Tenir 17 anys o complir-los l'any en què es fa la prova, i no tenir el Graduat en ESO

ARTS PLÀSTIQUES I DISSENY

- Tenir el títol de graduat/ada en ESO
- També s'hi pot accedir si s'ha superat la **prova d'accés** corresponent
- **En tots dos casos, superar també una prova específica** (prova d'aptitud)

REQUISITS D'ACCÉS A LA PROVA DE GRAU MITJÀ

- Tenir 17 anys o complir-los l'any en què es fa la prova, i no tenir el Graduat en ESO

ENSENYAMENTS D'ESPORTS

- Tenir el títol de graduat/ada en ESO
- També s'hi pot accedir si s'ha superat la **prova d'accés** corresponent.
- **En tots dos casos, superar també una prova específica** (prova d'aptitud)

REQUISITS D'ACCÉS A LA PROVA DE GRAU MITJÀ

- Tenir 17 anys o complir-los l'any en què es fa la prova, i no tenir el Graduat en ESO

REQUISITS D'ACCÉS ALS CICLES FORMATIUS DE GRAU SUPERIOR

FORMACIÓ PROFESSIONAL

- Tenir el títol de batxillerat
- També s'hi pot accedir si s'ha superat la **prova d'accés** corresponent

REQUISITS D'ACCÉS A LA PROVA DE GRAU SUPERIOR

- Tenir com a mínim 19 anys o complir-los el mateix any de la convocatòria
- Tenir 18 anys (o fer-los l'any en què es fa la prova) i acreditar un títol de tècnic/a del mateix grup d'itineraris

ARTS PLÀSTIQUES I DISSENY

- Tenir el títol de batxillerat
- També s'hi pot accedir si s'ha superat la **prova d'accés** corresponent
- Superant **també una prova específica** (prova d'aptitud), excepte pels alumnes amb títol de batxillerat artístic o títol de tècnic de GM de la mateixa família professional o famílies equivalents

REQUISITS D'ACCÉS A LA PROVA DE GRAU SUPERIOR

- Tenir 19 anys (o complir-los l'any en què es fa la prova)
- També la poden fer les persones que tenen 18 anys (o els fan l'any en què es fa la prova) i acreditin un títol de tècnic/a d'arts plàstiques i disseny, o FP de família equivalent

ENSENYAMENTS D'ESPORTS

- Tenir el títol **de batxillerat i el títol de tècnic/a de grau mitjà** de la modalitat que es vol cursar
- També s'hi pot accedir si es té el títol de tècnic/a de grau mitjà, 18 anys i es supera la prova d'accés a grau superior

