

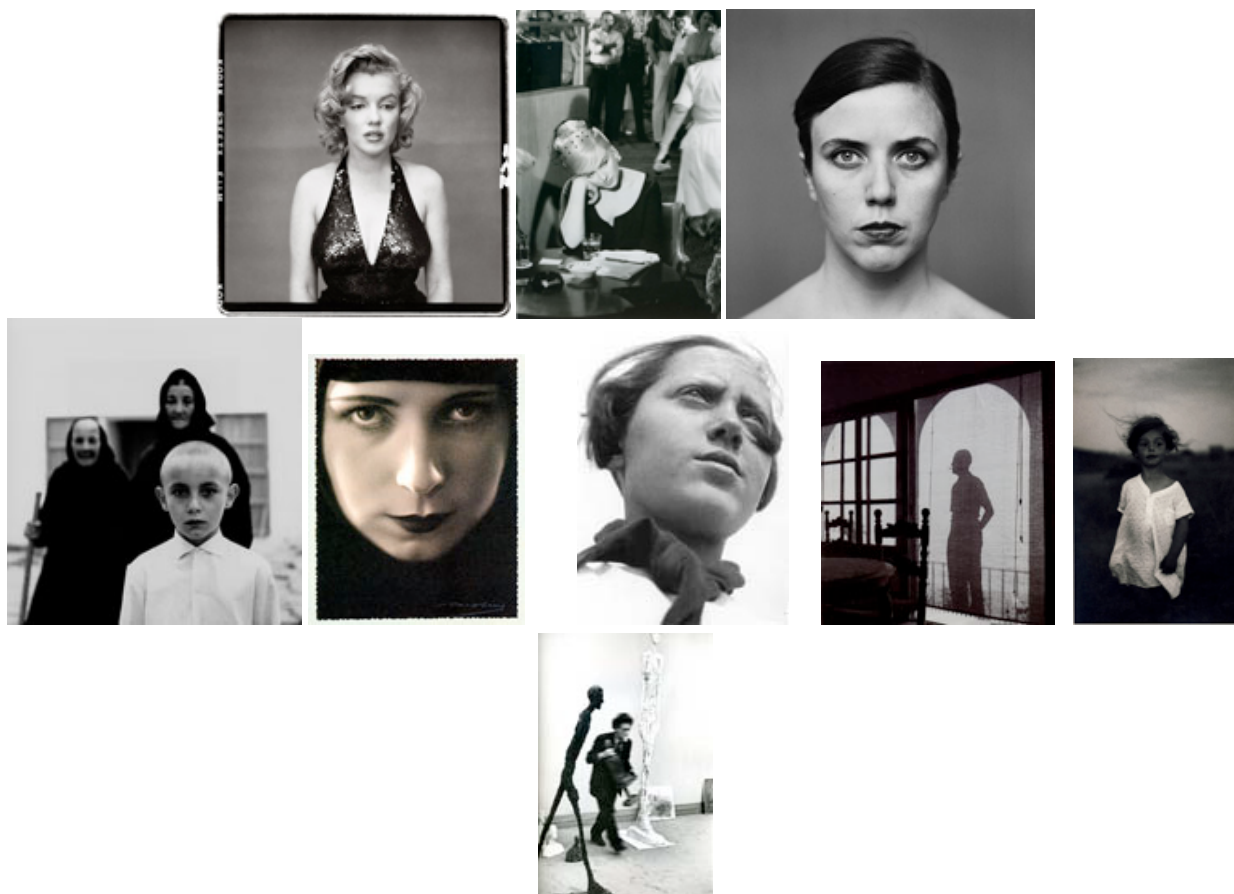
## OBSERVEM I COMPAREM RETRATS

### Què és un retrat?

Entenem com a retrat la representació d'una persona feta utilitzant qualsevol mitjà artístic, ja sigui escrit, visual o sonor. Si ens centrem en la pintura i la fotografia direm que el retrat és una imatge que ens mostra total o parcialment una persona, i que té la intenció d'explicar-nos alguna cosa sobre qui és, com és o com se sent. No sempre que fotografiem a algú li estem fent un retrat, ni tota fotografia on apareix un subjecte és un retrat. La intenció del retrat s'ha de centrar en el retratat, és com una exploració d'aquest. En fer un retrat, el fotògraf sempre ens vol mostrar alguna cosa de la persona que retrata. Per fer-ho disposa d'una sèrie de recursos que tot seguit veurem amb exemples: la mirada, el gest i l'actitud del retratat; on es situa la càmera i com enquadra el fotògraf; la llum i el color; l'espai que envolta a la persona.

### La mirada, el gest i l'actitud

En un retrat la mirada i el gest del personatge són molt importants ja que ajuden a mostrar com és i com se sent el retratat. La mirada sempre té molta força, no només en un sentit expressiu sinó perquè és un element de relació entre el retratat i qui el mira (el fotògraf o l'espectador). Fixeu-vos que en els exemples hi ha molts tipus de mirada i, cada una, ens explica alguna cosa: es pot mirar endavant cap a la càmera, es pot mirar endavant denotant que hi ha algú que mira, es pot mirar a fora de camp, es pot mirar alguna cosa o es pot tenir la mirada perduda. El gest i la manera de capturar-lo pot ser cabdal per a mostrar el personatge. Podem congelar el moviment que aquest fa, el podem tenir completament immòbil o deturat, etc. Això ens donarà diferents sensacions.



### La il·luminació

La il·luminació té molta importància en fotografia i un bon fotògraf l'ha de saber controlar. En el cas dels retrats la llum modela el cos i els rostres dels personatges, sense ni tan sols bellugar-se o sense moure l'enquadrament, el canvi d'il·luminació ens pot modificar un rostre o una expressió. A més a més la llum pot aportar sentit dramàtic al retratat. Si us hi fixeu aquestes fotografies fan un tractament de la llum molt diferenciat: juguen amb ombres que fan que s'exagerin les faccions del personatge o l'il·luminen del tot per deixar una cara més plana. També fan que aportin misteri i un cert dramatisme.



### L'espai

A vegades en un retrat no és només important el personatge sinó on es col·loca i quins altres elements escenogràfics hi apareixen. Podem fotografiar a una persona davant d'un fons blanc perquè la volem completament sola davant la càmera, per aconseguir una espècie d'encontre emocional amb el retratat sense altre element que el signifiqui. Però moltes vegades el que pensem de la persona ens ho explica l'espai i dels elements que els envolten. L'atrezzo connota el personatge com podem veure en alguns dels quadres i fotografies. Encara que sigui un fons blau, o la paret d'un mur o una habitació, la combinació entre persona i fons fa que pensem algunes coses d'ella que d'altra manera no pensariem. L'espai també té a veure amb les òptiques que utilitzem i amb l'ús que fem de la profunditat de camp, per a destacar uns o d'altres elements.



### L'enquadrament la distància i la posició de la càmera

El fotògraf pot explorar el personatge de maneres molts diferents amb la càmera. Pot situar-se molt a prop del personatge o a una certa distància, pot voler només ensenyar una part del cos o el cos tot sencer... Aquí teniu una sèrie d'exemples que utilitzen enquadraments diferents amb els quals s'aconsegueix mostrar al retratat a vegades de manera distant, a vegades molt propera, d'altres amb un cert punt d'intriga o amagant algun aspecte d'aquest.

