

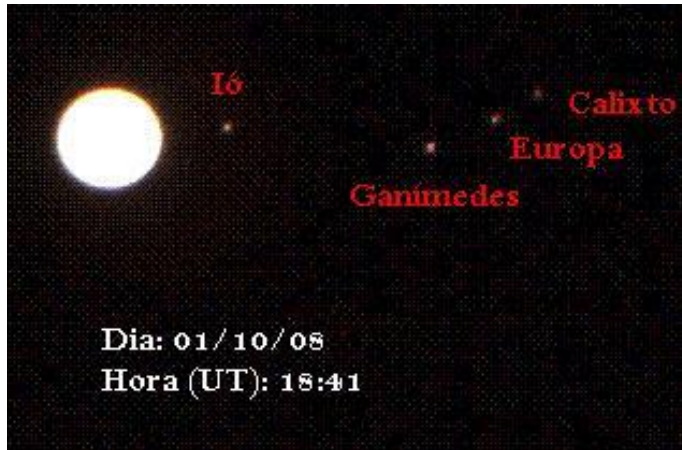


Seguint les petjades còsmiques

Laura Latorre Garcia
Tutor: Anicet Cosials
Curs: 2n de Batxillerat A-C

Treball de Recerca
Curs 2008/09
- IES Guindàvols -

Astrofotografia de Júpiter i dels
satèl·lits galileians
(Pràctica 10.- Determinació
experimental del radi mitjà de les
orbites dels satèl·lits galileians i del
seu període de revolució)



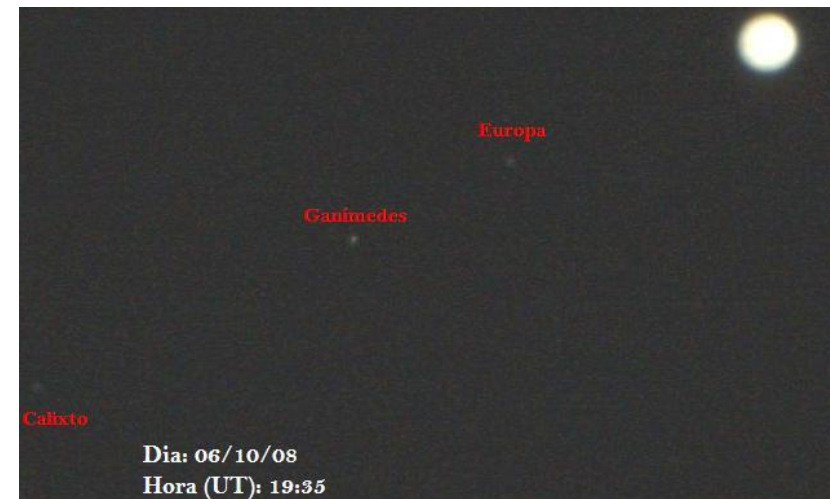
Imatge 131.- Júpiter i els seus satèl·lits galileians el dia 01/10/08. Imatge obtinguda amb el telescopi Meade LX90GPS de 8".



Imatge 132.- Júpiter i els seus satèl·lits galileians el dia 03/10/08. Imatge obtinguda amb el telescopi Meade LX90GPS de 8".



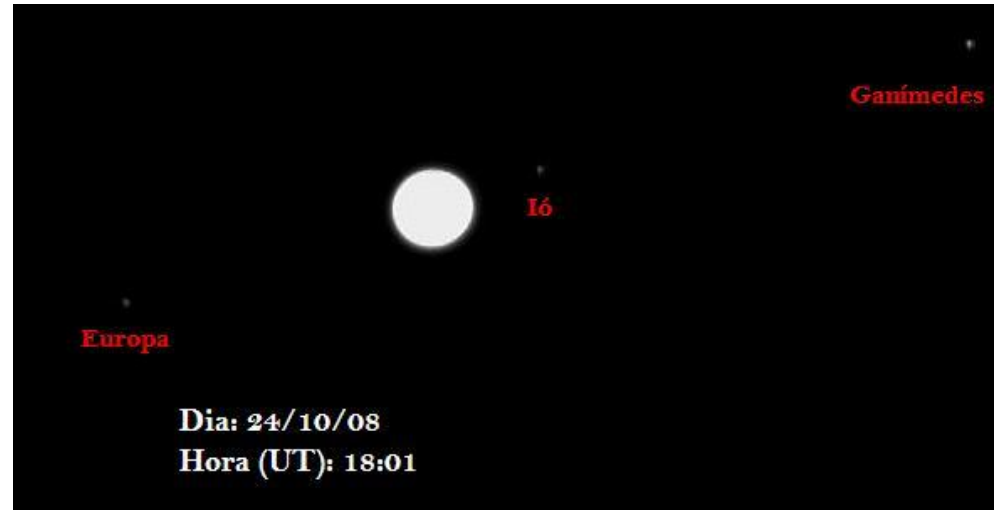
Imatge 133.- Júpiter i els seus satèl·lits galileians el dia 06/10/08. Imatge obtinguda amb el telescopi Meade LX90GPS de 8". Calixto el podem veure en la següent imatge 134.



Imatge 134.- Júpiter i els seus satèl·lits galileians el dia 06/10/08. Imatge obtinguda amb el telescopi Meade LX90GPS de 8". Ió el podem veure en la imatge anterior 133.



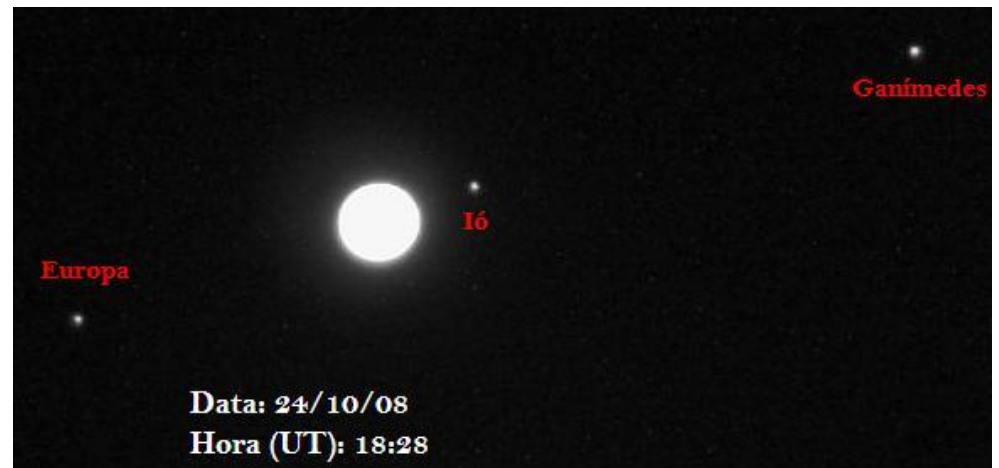
Imatge 135.- Júpiter i els seus satèl·lits galileians el dia 10/10/08. Imatge obtinguda amb el telescopi Meade LX90GPS de 8". Ió queda ocultat per el planeta Júpiter.



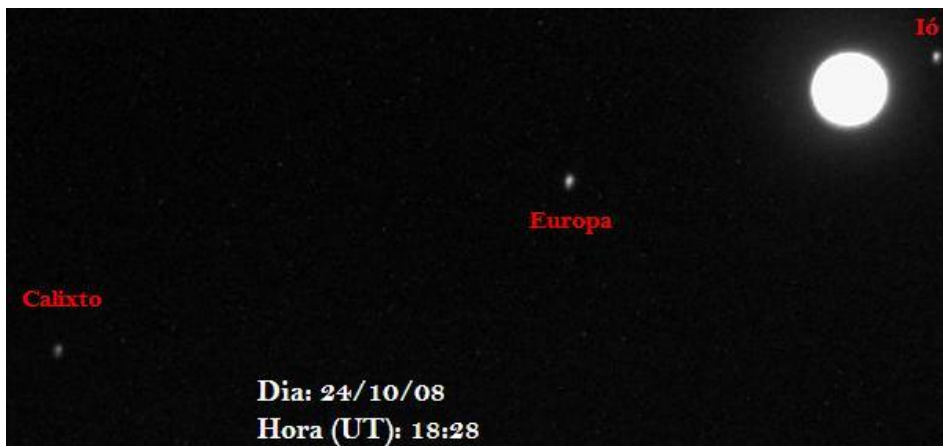
Imatge 136.- Júpiter i els seus satèl·lits galileians el dia 24/10/08. Imatge obtinguda amb el telescopi Meade LX90GPS de 8". Calixto el podem observar en la següent imatge 137.



Imatge 137.- Júpiter i els seus satèl·lits galileians el dia 24/10/08. Imatge obtinguda amb el telescopi Meade LX90GPS de 8". Ganímedes el podem observar en la imatge anterior 136.



Imatge 138.- Júpiter i els seus satèl·lits galileians el dia 24/10/08. Imatge obtinguda amb el telescopi Meade LX90GPS de 8". Calixto el podem observar en la següent imatge 139.



Imatge 139.- Júpiter i els seus satèl·lits galileians el dia 24/10/08. Imatge obtinguda amb el telescopi Meade LX90GPS de 8". Ganímedes el podem observar en la imatge anterior 138.



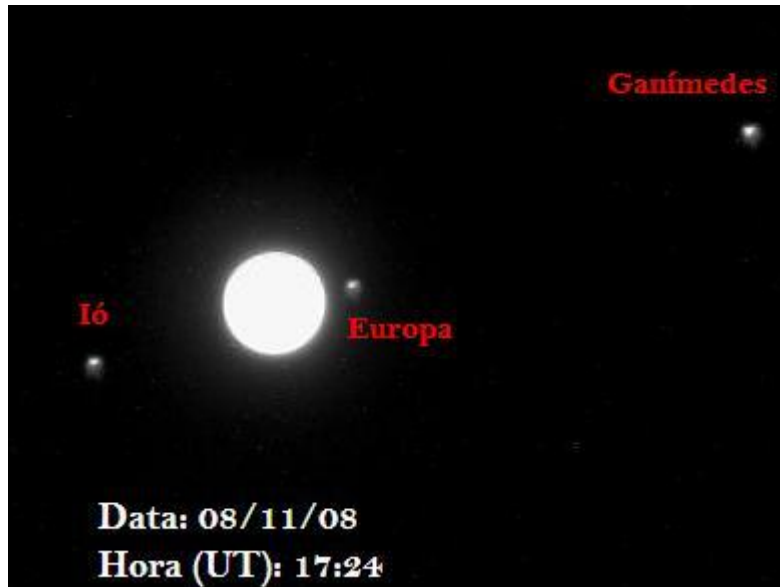
Imatge 140.- Júpiter i els seus satèl·lits galileians el dia 27/10/08. Imatge obtinguda amb el telescopi Meade LX90GPS de 8". Calixto queda situat davant del planeta Júpiter i resta ocultat.



Imatge 141.- Júpiter i els seus satèl·lits galileians el dia 27/10/08. Imatge obtinguda amb el telescopi Meade LX90GPS de 8". Calixto queda situat davant del planeta Júpiter i resta ocultat.



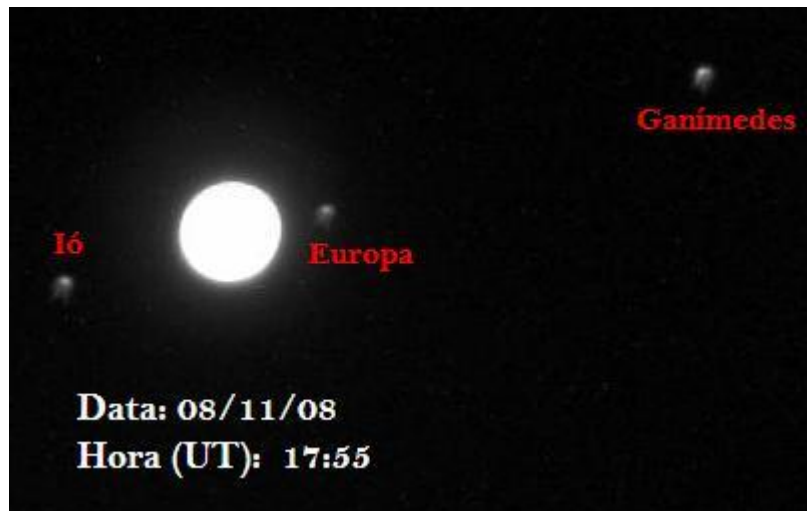
Imatge 142.- Júpiter i els seus satèl·lits galileians el dia 07/11/08. Imatge obtinguda amb el telescopi Meade LX90GPS de 8".



Imatge 143.- Júpiter i els seus satèl·lits galileians el dia 08/11/08. Imatge obtinguda amb el telescopi Meade LX90GPS de 8". Calixto es pot observar en la imatge següent 144 .



Imatge 144.- Júpiter i els seus satèl·lits galileians el dia 08/11/08. Imatge obtinguda amb el telescopi Meade LX90GPS de 8". Ganímedes es pot observar en la imatge anterior 143.



Imatge 145.- Júpiter i els seus satèl·lits galileians el dia 08/11/08. Imatge obtinguda amb el telescopi Meade LX90GPS de 8". Calixto es pot observar en la imatge següent 146 .



Imatge 146.- Júpiter i els seus satèl·lits galileians el dia 08/11/08. Imatge obtinguda amb el telescopi Meade LX90GPS de 8". Ganímedes es pot observar en la imatge anterior 145 .



Imatge 147.- Júpiter i els seus satèl·lits galileians el dia 13/11/08. Imatge obtinguda amb el telescopi Meade LX90GPS de 8".



Imatge 148.- Júpiter i els seus satèl·lits galileians el dia 14/11/08. Imatge obtinguda amb el telescopi Meade LX90GPS de 8".