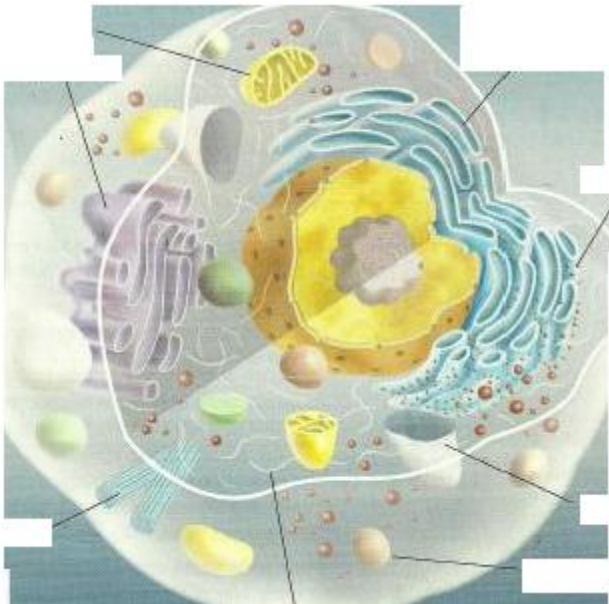


Ins. Lluís Companys	COGNOMS I NOM	
		Grup 3 ESO
	ACTIVITATS DE RECUPERACIÓ DE BIOLOGIA I GEOLOGIA 3r. ESO.	
Biologia i Geologia	Data:	

1. **Quin tipus de cèl·lules poden constituir els éssers vius? Explica les característiques de la cèl·lula eucariota.**
2. **En què consisteix la funció de nutrició?**
3. **Relaciona cadascuna d'aquestes paraules amb una funció vital: cili, mitosi, mitocondri, centriol, flagel, citocinesi, ATP.**

NUTRICIÓ	RELACIÓ	REPRODUCCIÓ

4. **Assenyala els components de la cèl·lula.**



5. **Identifica a quines parts i orgànuls de la cèl·lula corresponen les afirmacions següents:**
 - A. S'encarreguen de la síntesi de proteïnes.
 - B. Col·laboren en el repartiment dels cromosomes durant la divisió cel·lular.
 - C. Contenen les substàncies necessàries per a digerir la matèria.
 - D. Empaqueten i seleccionen substàncies per transportar-les per la cèl·lula.
 - E. Emmagatzemen substàncies.
 - F. S'encarreguen de la síntesi i el transport de lípids i proteïnes.

- 6. Explica les diferències entre flagels, els cilis i els pseudopodis.**

- 7. Defineix els conceptes següents: *teixit-òrgan-aparell o sistema*. Posa un exemple de teixit, òrgan i sistema o aparell.**

- 8. Explica en què consisteixen els processos següents i digues en quina part i òrgan del sistema digestiu tenen lloc.**
 - Absorció de nutrients:**

 - Deglució:**

 - Insalivació:**

 - Digestió estomacal:**

 - Masticació:**

 - Digestió intestinal:**

 - Defecació:**

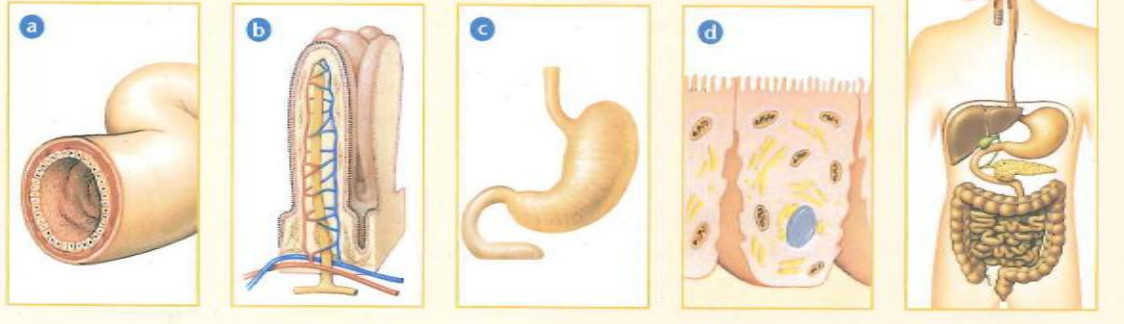
- 9. Explica les diferències entre el bol alimentari, el quim i el quil.**

- 10. Digues en què consisteixen i en quina part del sistema respiratori tenen lloc els processos següents: filtració de l'aire, escalfament, intercanvi de gasos i inspiració.**

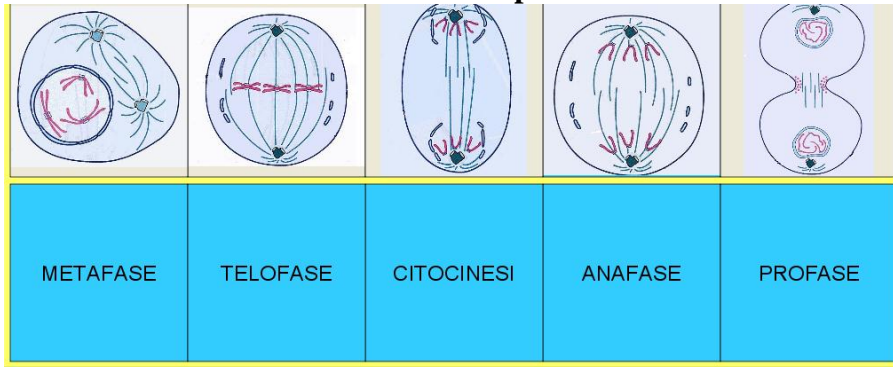
11. Interpreta les imatges següents:

1. Identifica les estructures que es mostren al dibuix:

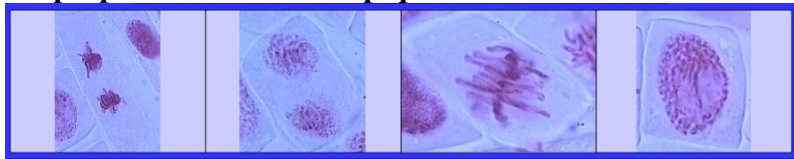
- Explica a quin nivell d'organització del cos corresponen.
- Ordena-les segons la seva complexitat.



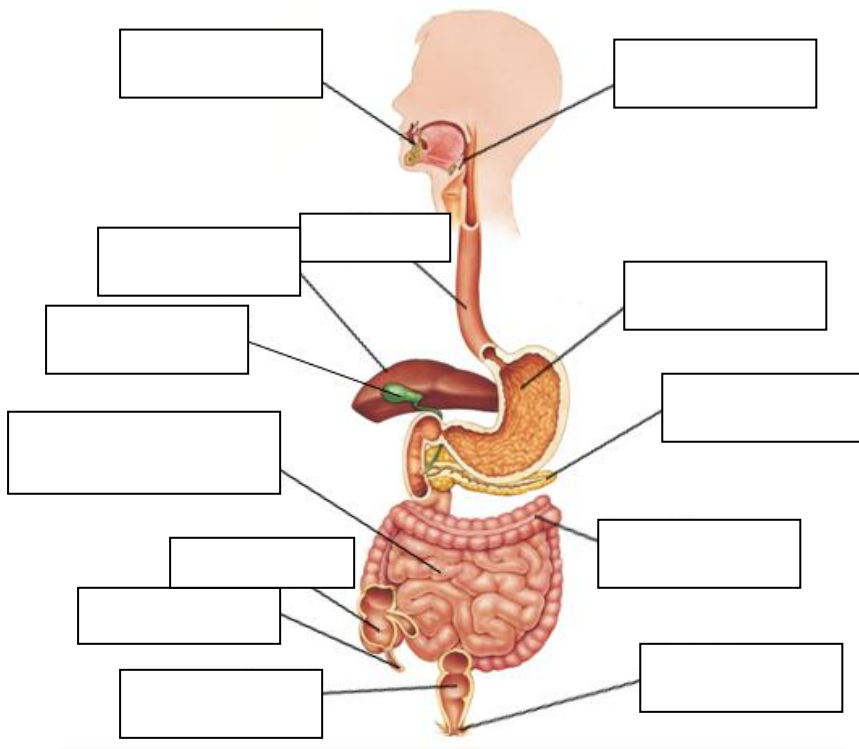
12. Relaciona cada etapa de la mitosi amb la seva imatge corresponent:



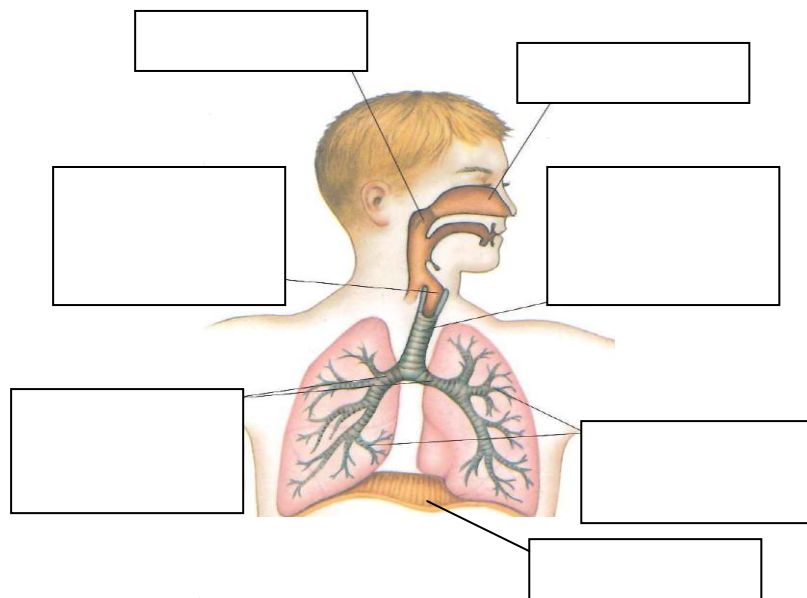
13. Ara digues en quina etapa de la mitosi es troben les següents preparacions microscòpiques:



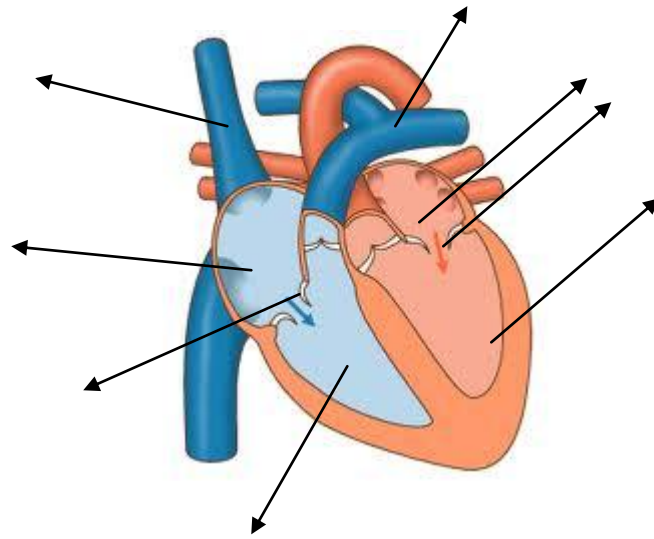
14. En els dibuixos de sota, omple'ls amb el nom que correspongui.



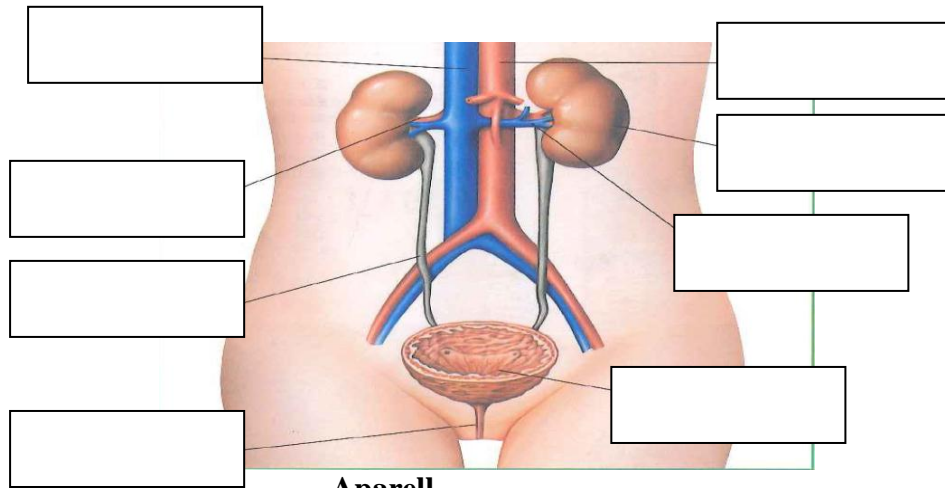
Aparell _____



Aparell _____



Cor (Aparell _____)



Aparell _____

15. On es fa principalment la digestió dels glúcids?

16. Per què les persones a les quals se'ls ha extirpat la vesícula biliar digereixen pitjor els greixos?

17. Quines classes de cèl·lules hi ha a la sang? Quina funció fa cadascuna d'elles?

18. Per què la paret de les artèries és més resistent i elàstica que la de les venes?

19. Explica on i com es fa l'intercanvi de substàncies entre la sang i les cèl·lules.

20. Quin és el camí que segueix la sang dintre de l'aparell circulatori?

21. Respon:

-Quines diferències existeixen entre les artèries i les venes?

-Explica en que consisteixen la sístole i la diàstole.

22. Indica el camí que segueix l'aire des de les fosses nasals fins als alvèols pulmonars.

23. Quantes capes de cèl·lules separen l'aire de l'interior de l'alvèol de la sang? Com són aquestes capes?

24. Quines adaptacions presenten els pulmons per augmentar la superfície d'intercanvi de gasos?

25. Explica la funció dels ronyons, la bufeta urinària i la uretra.

26. Elabora una llista d'hàbits saludables relacionats amb la funció de nutrició.

27. Explica què són els nutrients.

-En què es diferencien els nutrients orgànics i inorgànics?

28. Digues a quin grup pertanyen els aliments següents:

Tomàquets:

Pollastre:

Patates:

Formatge:

Plàtans:

Llenties:

Oli de gira-sol:

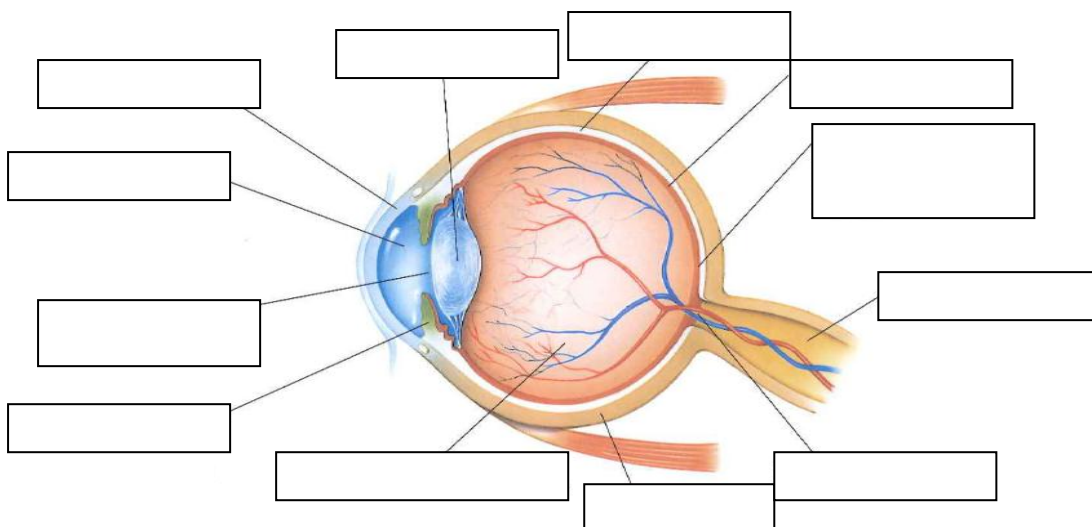
Macarrons:

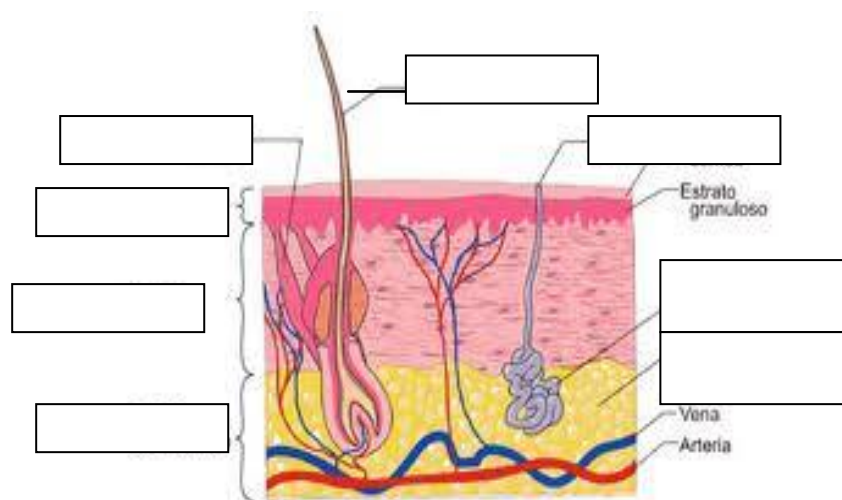
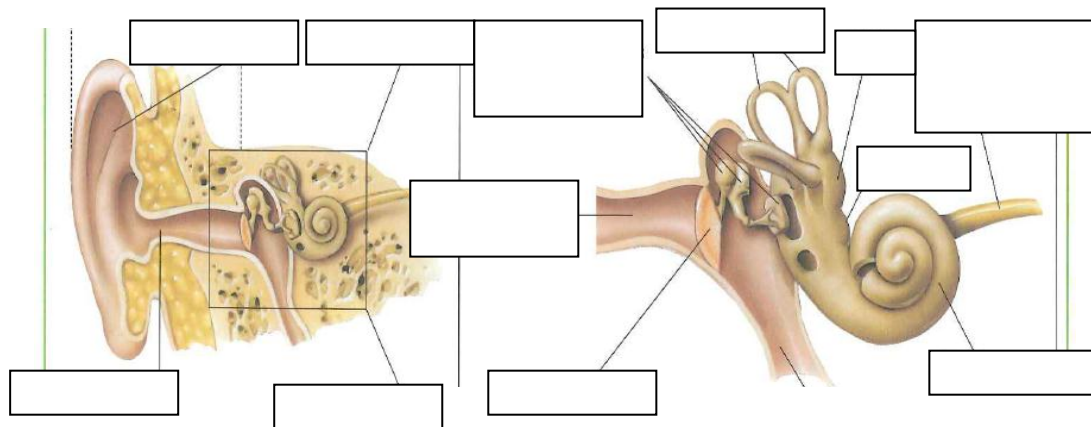
Xocolata:

29. Què significa tenir una dieta sana, equilibrada i variada?

30. Quins òrgans i sistemes participen en la funció de relació?

31. Completa les imatges de a sota amb els noms de les parts que tens assenyalades.





32. Quina funció fan l'humor vitri i l'humor aquós?

33. A quina part de l'orella es localitza l'òrgan de l'equilibri? I les cèl·lules receptores ciliades?

34. Digues quins sentits són capaços d'interpretar els estímuls següents:

Cançó:

Pessic:

Fotografia:

Clàxon:

Perfum:

Sal:

Llum:

Gel:

35. Relaciona les parts de la neurona amb la seva definició:

Cos

Dendrita

Axó

Prolongació llarga que transmet els missatges.

Part de la neurona que conté el nucli i la major part del citoplasma.

Ramificacions curtes que reben els missatges

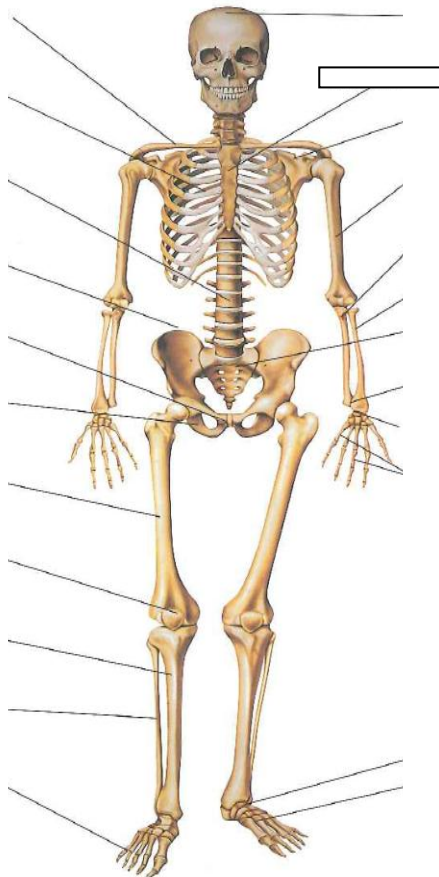
36. Completa el quadre següent amb les paraules que tens a continuació:

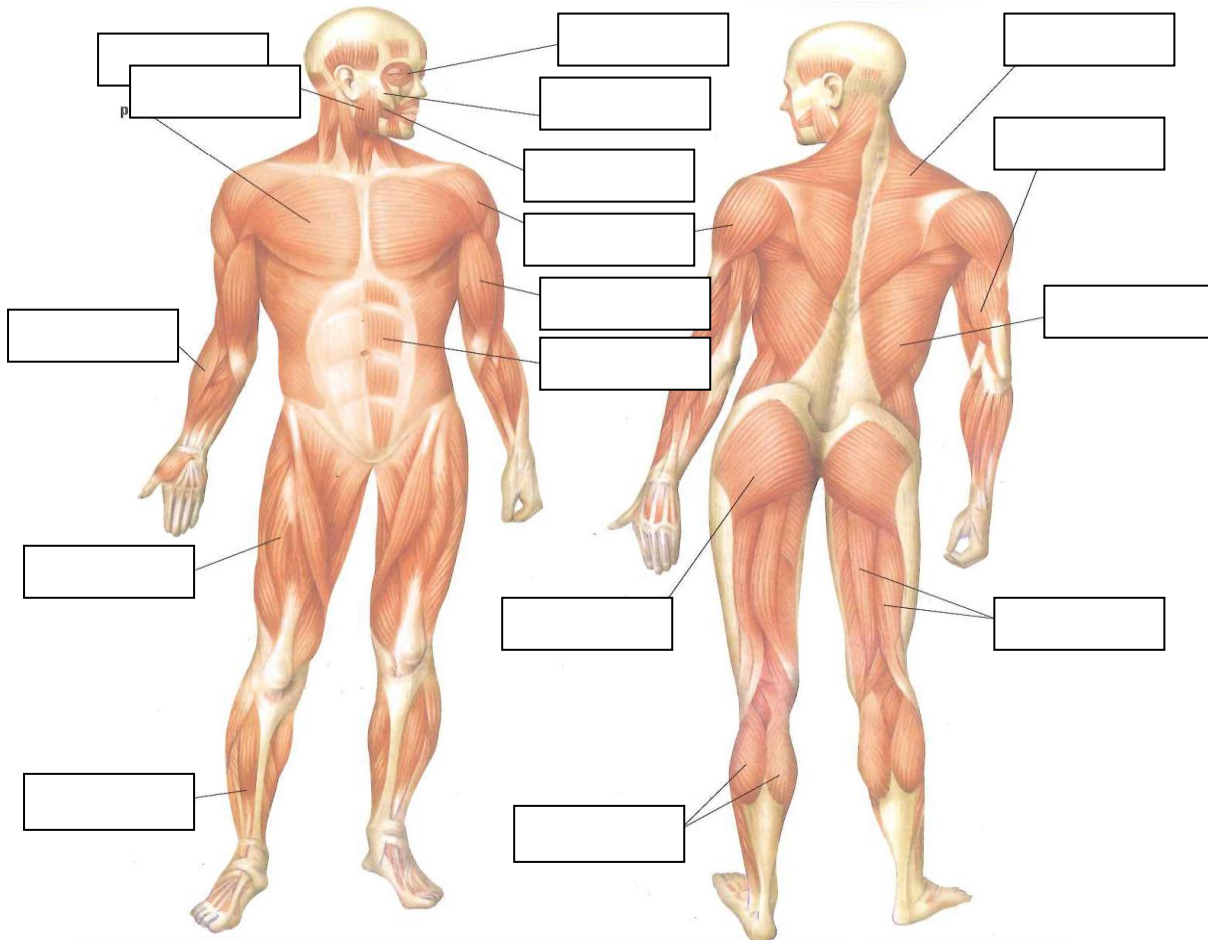
- Encèfal -Nervis sensitius -Medul·la espinal -Xarxa nerviosa somàtica
-Tronc encefàlic -Nervis motors

SISTEMA NERVIÓS CENTRAL	SISTEMA NERVIÓS PERIFÈRIC

37. Quines són les funcions del sistema esquelètic?

38. Digues el nom dels ossos i músculs numerats en el dibuix següent:





39. Què són les articulacions? Per què són fixes les articulacions del crani?

40. Quina és la funció del sistema muscular?

41. Què són els tendons? Quina és la seva funció?

42. Digues dues diferències i dues semblances entre un acte voluntari i un acte reflex.

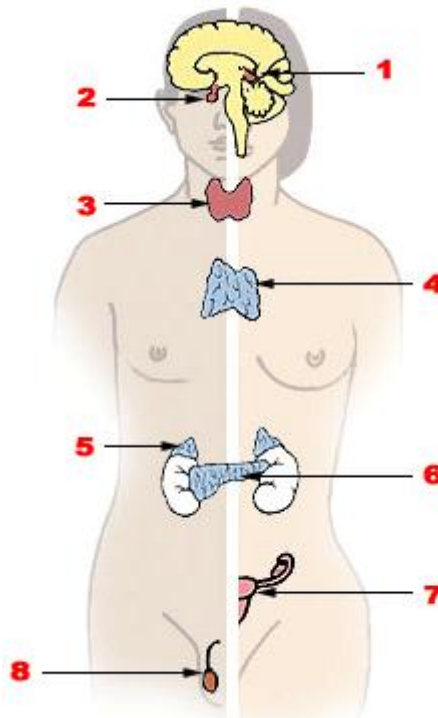
-Indica si els actes següents són voluntaris o reflexos i digues quina part del sistema nerviós central controla cadascun:

- El metge et copeja el genoll amb un martell de goma i el genoll es mou.
- Et presenten una persona i li dones la mà.
- Et punxes en un dit i retires la mà ràpidament.

43. Què és una fractura? I un esquinç?

-Explica els símptomes i el tractament que s'ha de seguir en tots dos casos.

44. Indica a quines glàndules endocrines corresponen els nombres del dibuix següent.



45. Explica què són les glàndules endocrines.

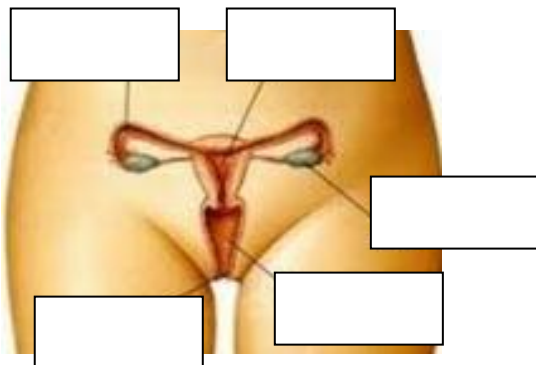
-Quina altra funció, a més de la secreció d'hormones, tenen el pàncrees, els ovaris i els testicles?

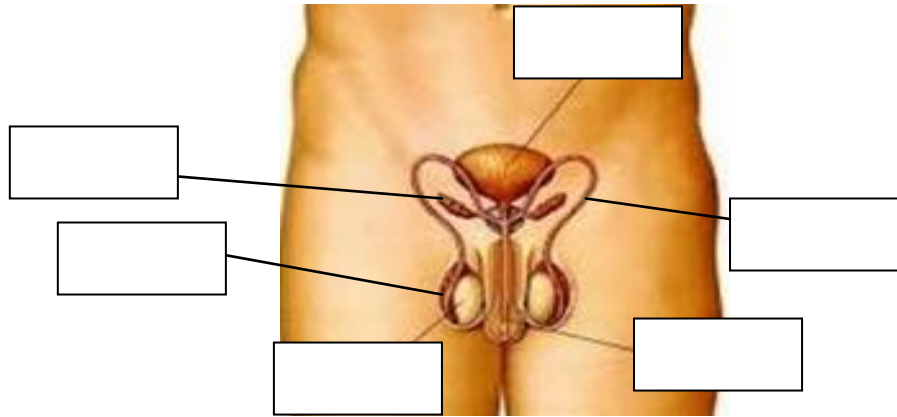
46. Explica quines funcions realitzen i en quines glàndules són produïdes les hormones següents:

-Adrenalina -Progesterona -Testosterona -Hormona del creixement -Insulina

47. Explica on es localitza i quina és la funció de l'hipotàlem.

48. Identifica les parts dels aparells reproductors masculí i femení que tens representades a les següents imatges:





49. Explica la funció dels següents òrgans del sistema reproductor masculí:

-Escrot:

-Pròstata:

-Uretra:

-Conductes deferents:

-Epidídim:

-Vesícules seminals:

50. Explica per què els testicles estan situats fora de l'abdomen.

51. Explica la funció dels següents òrgans del sistema reproductor femení:

-Vagina:

-Ovaris:

-Vulva:

-Trompes de Fal·lopi:

-Úter:

52. Ordena seqüencialment les següents fases de l'embaràs i el part:

-Implantació -Deslliurament -Formació del zigot -Expulsió -Dilatació
-Fecundació -Formació de la placenta

53. Defineix què són les tècniques de reproducció assistida.

-Explica les diferències entre fecundació *in vitro* i inseminació artificial.

54. Explica quines diferències hi ha entre ser portador de la sida i estar malalt de la sida.

-Per què és greu aquesta malaltia?

55. Quins canvis indiquen l'inici del part? Explica'ls.