



Guia per portar a terme el simulacre d'evacuació



Properament es portarà a terme el **simulacre d'evacuació** del present curs. (Els centres estan obligats a fer-lo el primer trimestre).

Evacuar significa traslladar a l'exterior, en un lloc segur (**punt de concentració**), un grup de persones afectades per una emergència, de forma planificada.

Cal evacuar el centre, bàsicament, quan hi hagi un risc intern que provingui de dins el centre. Exemples: **incendi, explosió, amenaça de bomba, fuga de gas.**

L'evacuació s'efectua: a través de passadissos i portes, que denominem vies d'evacuació horitzontals, i rampes i escales, que són les vies d'evacuació verticals. Mai no s'han d'utilitzar: els ascensors ni els muntacàrregues.

El senyal d'alarma que ens indica que hem d'evacuar és el següent:



Cal respectar les següents **pautes** perquè l'evacuació es porti a terme de manera ordenada i eficient.

Professors

- ⇒ Hauran d'assegurar-se que portes i finestres de l'aula queden tancades, abans d'evacuar-la.
- ⇒ Hauran de comptar els alumnes.
- ⇒ Hauran de mantenir els alumnes en ordre i controlar que segueixin les seves instruccions, de manera que es faci una evacuació ordenada.
- ⇒ Hauran de respectar l'ordre d'evacuació de la planta indicat al plànol.
- ⇒ El professor de l'últim grup en l'ordre d'evacuació de cada sortida, fa de professor escombra. (Vigilar que no queda ningú al llarg del seu recorregut d'evacuació).
- ⇒ Hauran d'acompanyar els alumnes al punt de reunió.
- ⇒ No s'aturaran pel carrer. Cal arribar al punt de reunió i fer lloc als altres grups que vagin arribant.
- ⇒ Hauran de fer el recompte en el punt de reunió.

Alumnes

- ⇒ Hauran d'anar a la seva aula si quan sona l'alarma són fora de classe, a la seva planta.
- ⇒ Hauran d'anar a l'aula més pròxima i incorporar-se a un grup si quan sona l'alarma són en una planta que no és la seva; quan arribin al punt de concentració, hauran de buscar el grup de la seva classe.
- ⇒ Hauran de deixar els objectes personals i evacuar amb tranquil·litat; de pressa, però sense córrer, sense donar empentes, sense tornar mai enrere.
- ⇒ Hauran de posar-se en fila índia, darrere el professor/a que farà de guia.
- ⇒ Hauran d'ajudar a evacuar els alumnes amb disminució.



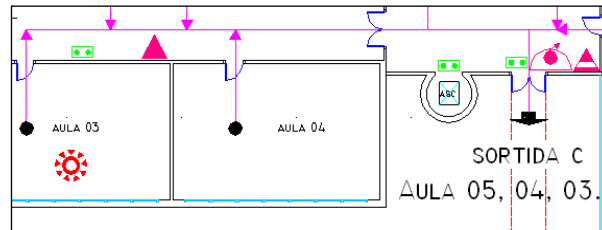
A cada classe hi trobareu:

- Una guia-resum amb aquestes pautes d'evacuació.
- Plànol on s'indica:

⇒ El punt on us trobeu:



⇒ El recorregut i la vostra sortida d'evacuació:



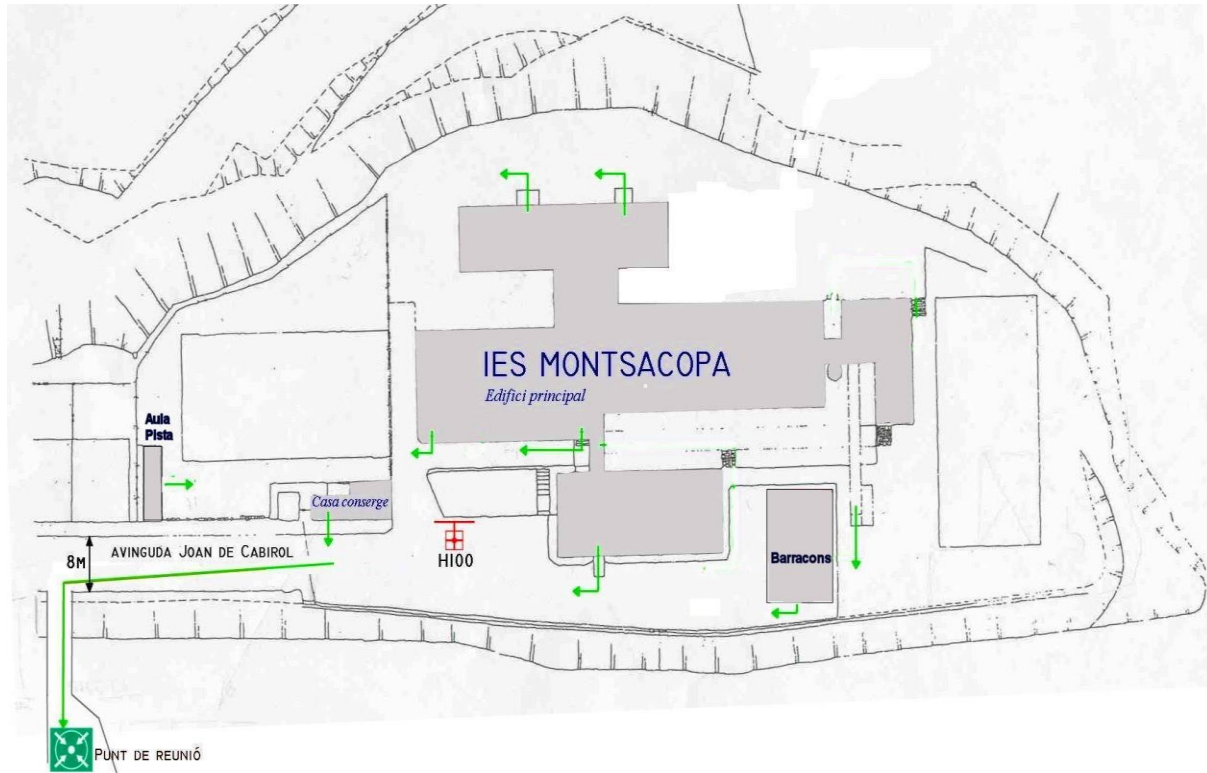
El recorregut d'evacuació es troba senyalitzat amb criptogrames a les parets.

Si teniu qualsevol dubte, us podeu adreçar a la Maria Boada.

Moltes gràcies.



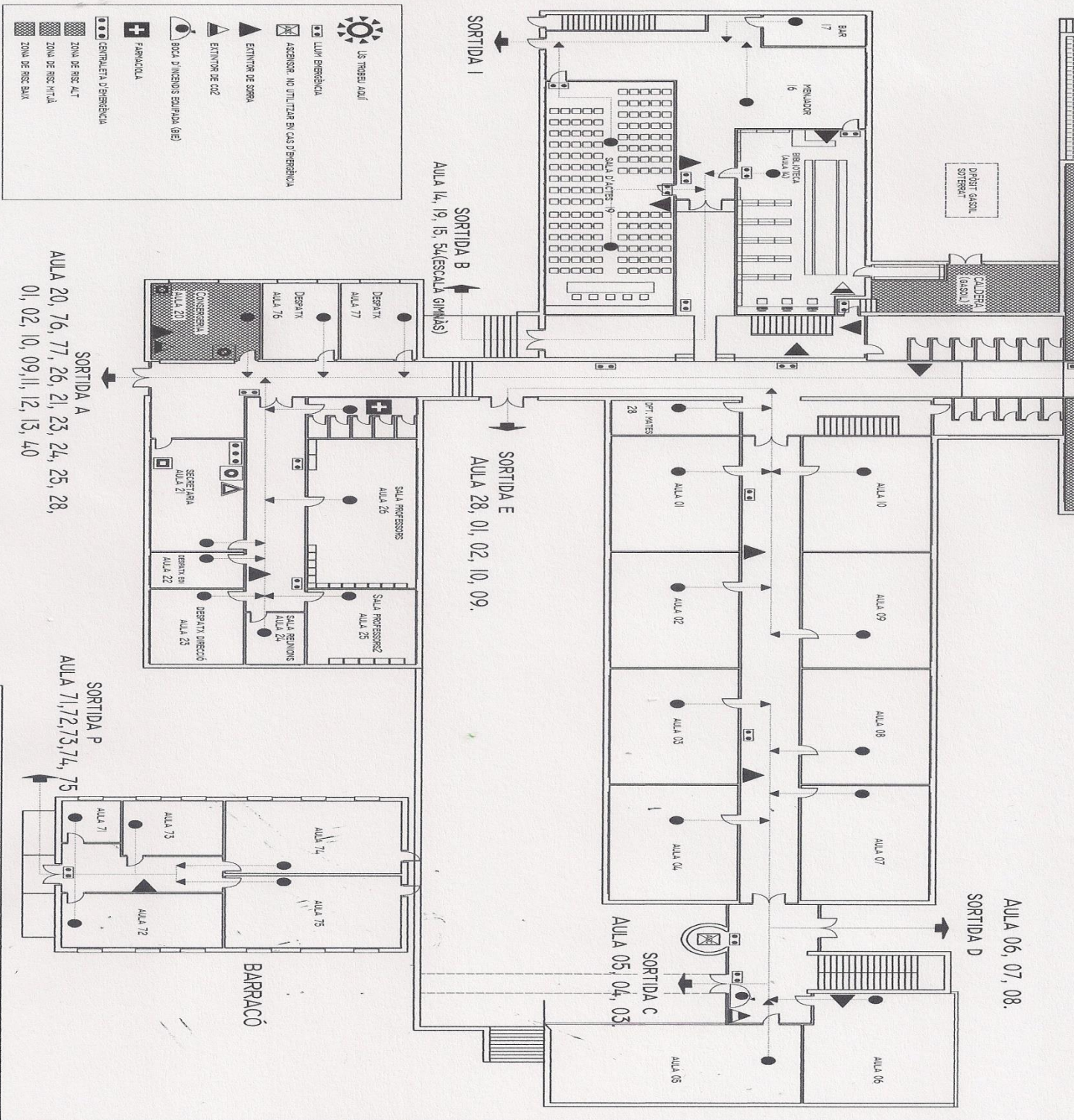
Plànol de sortides i punt de reunió





Plànol de la planta baixa

PRODUCIDO POR UN PRODUCTO EDUCATIVO DE AUTODESK

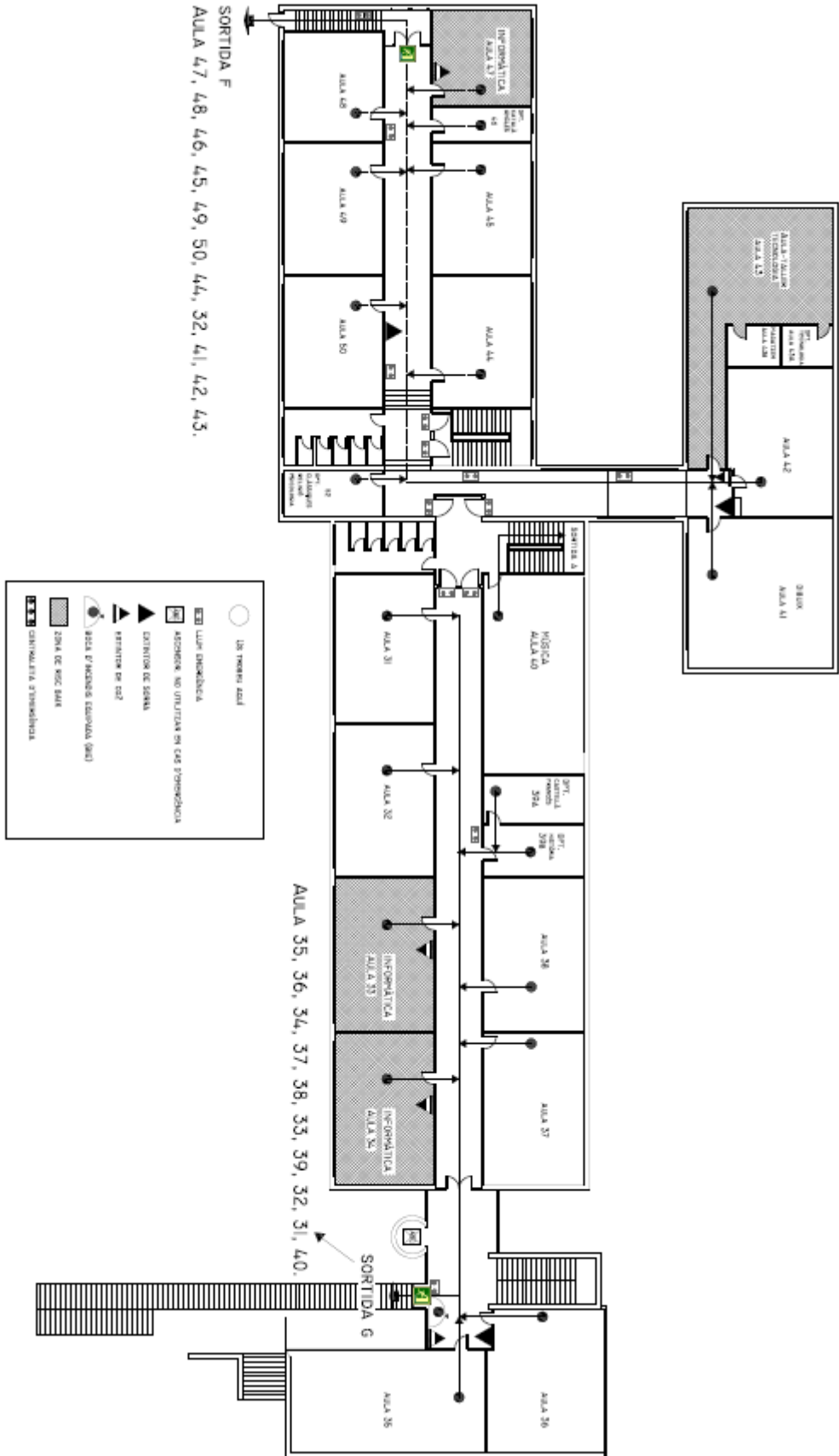


PRODUCIDO POR UN PRODUCTO EDUCATIVO DE AUTODESK

PLA D'EMERGENÇA	IES MONTSACOPA
DATA SETEMBRE 2015	PLANTA BAIXA



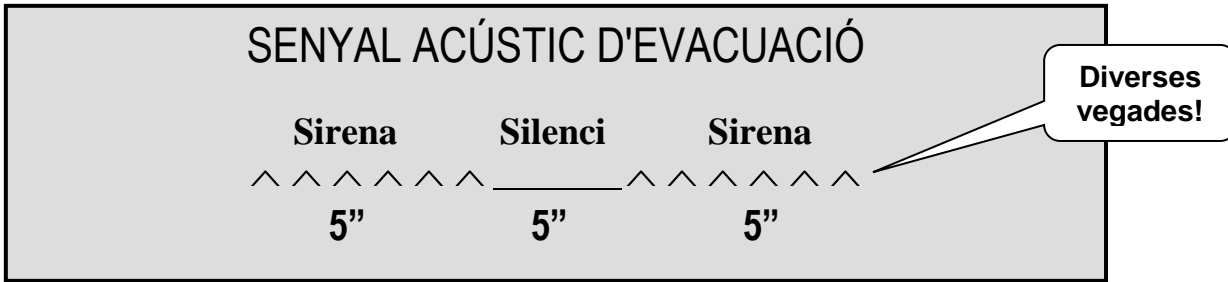
Plànol de la planta primera



PLA D'EMERGENCIA			IES MONTSACOPA
DATA	SETEMBRE DEL 2008		
DISSENYAT	G. JACQUET	PLANTA P1S	1/300



Guia-resum que trobareu darrere la porta de cada aula



PROFESSORAT

ALUMNAT

- ✓ S'haurà d'assegurar que portes i finestres de l'aula queden tancades, abans d'evacuar-la. Les portes NO s'han de tancar amb clau.
- ✓ Comptar els alumnes.
- ✓ Mantenir els alumnes en ordre i controlar que segueixin les seves instruccions, de manera que es faci una evacuació ordenada.
- ✓ Respectar l'ordre d'evacuació de la planta indicat al plànol.
- ✓ El professor de l'últim grup en l'ordre d'evacuació de cada sortida, fa de professor escombra. (Vigilar que no queda ningú al llarg del seu recorregut d'evacuació).
- ✓ Acompanyar els alumnes al punt de reunió.
- ✓ No s'aturaran pel carrer. Han d'arribar al punt de reunió i fer lloc als altres grups que vagin arribant.

- ✓ Hauran d'anar a la seva aula si quan sona l'alarma són fora de classe, a la seva planta.
- ✓ Hauran d'anar a l'aula més pròxima i incorporar-se a un grup si quan sona l'alarma són en una planta que no és la seva; quan arribin al punt de concentració, hauran de buscar el grup de la seva classe.
- ✓ Hauran de deixar els objectes personals i evacuar amb tranquil.litat; de pressa, però sense córrer, sense donar empentes, sense tornar mai enrere.
- ✓ Hauran de posar-se en fila índia, darrere el professor/a que farà de guia.
- ✓ Ajudar a evacuar els alumnes amb disminució.

Punt De Reunió

En sortir de l'institut el primer trencant a l'esquerra, davant la casa Perramon. On acaben les voltes al volcà a les classes d'educació física.

