

TROBADA ESCOLES VERDES DE LA SELVA

SORTIDA

HOSTALRIC

16 N 2012

LA CONCA DE LA TORDERA



Generalitat de Catalunya
Departament d'Economia i Coneixement
Secretaria d'Universitats i Recerca
1. On som?



Obra Social "la Caixa"

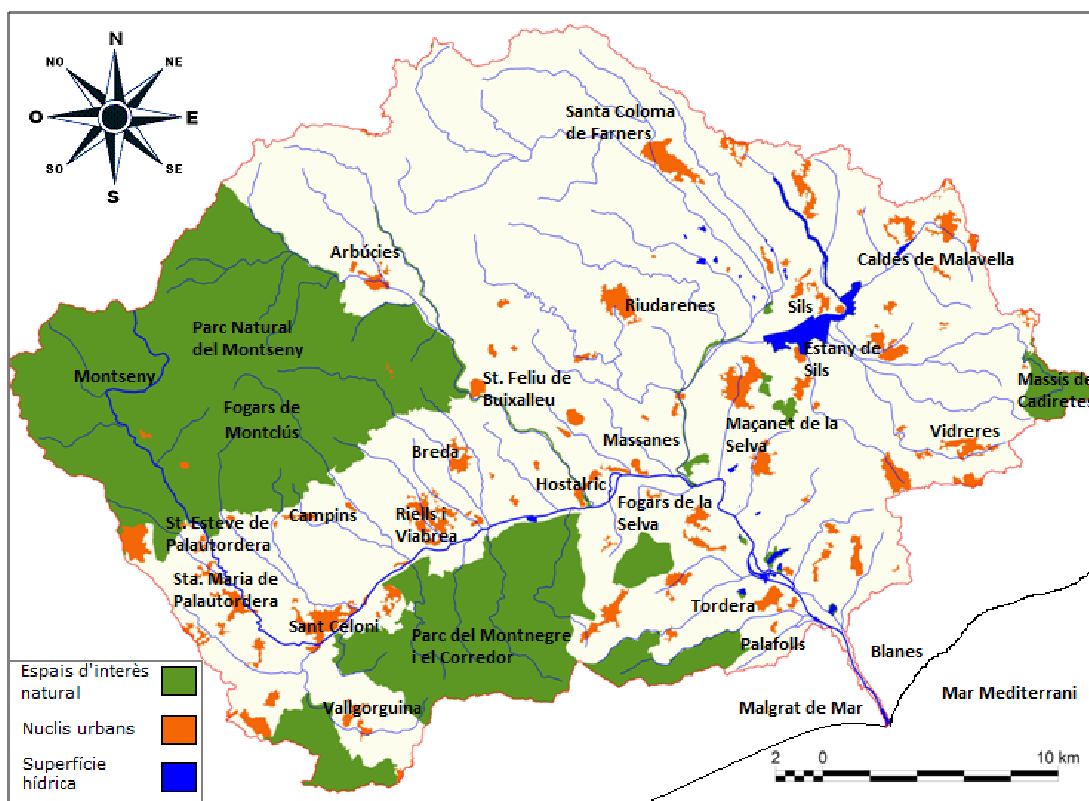
icta



Institut de Ciència
i Tecnologia Ambientals • UAB

La Tordera és un riu que neix al massís del Montseny i que desemboca al mar Mediterrani. Al llarg de seu curs fluvial, diferents rius, rieres i torrents hi tributen. Quan un riu aiguabarreja les seves aigües a un riu de major importància l'anomenem afluent.

Ens trobem al curs mitjà de la Tordera i, en aquest curs, el riu rep per l'esquerra les rieres que vénen de la part oriental del Montseny: el Pertegàs, la riera de Gualba, la de Breda i la d'Arbúcies. Aquesta última esdevé, després de la riera de Santa Coloma, l'afluent més important de la Tordera. I per la dreta, la Tordera rep les aigües de les rieres del Montnegre i Corredor, entre les que destaquen la de Vallgorguina, la d'Olzinelles i la de Fuirosos.



La Tordera inicia el seu curs a la vall de _____, entre els massissos de les Agudes i el Matagalls. Pren direcció sud-est i travessant la plana de _____, on s'inicia el curs mitjà. En arribar al poble de _____ fa un gir en direcció nord-est i continua el seu curs entre el Parc Natural del _____ i el Parc del _____. Un cop passa per Hostalric gira un altre cop en direcció sud-est, on emprèn el curs baix, per desembocar al mar entre els pobles de _____ i _____ formant un petit delta.

2. El molí

La força de l'aigua s'ha aprofitat al llarg del temps per moure infinitat de enginys com els molins fariners o de gra. Aquests molins es construïen al costat de rius o rieres de molt poc cabal per la qual cosa tenien una bassa al costat on s'acumulava l'aigua que s'empraria com a font d'energia.

El molí d' Hostalric data del segle XIX i està situat al sector dels horts, entre la vila i la Tordera. Va funcionar com a central elèctrica i també com a molí de gra fins a mitjan segle XX. Actualment es troba en desús, però a l'interior conserva tota la maquinària i les instal·lacions.



3. Les plantacions de pollancre

A banda i banda del curs fluvial de la Tordera, a la zona de les terrasses al·luvials, hi podem observar plantacions, és a dir, cultius arboris monoespècífics, dedicats bàsicament a una sola espècie, principalment per a l'obtenció de fusta, de paper o per a produir energia a través de la combustió. Trobem plantacions de plàtans, de pins, d'eucaliptus o d'altres espècies, però les més abundants són les de pollancre.

A diferència dels boscos, els arbres de les plantacions són tots de la mateixa edat, presenten una alçada homogènia i no s'observa reclutament, és a dir, no hi ha creixement de plançons ni arbres joves a partir de llavors.

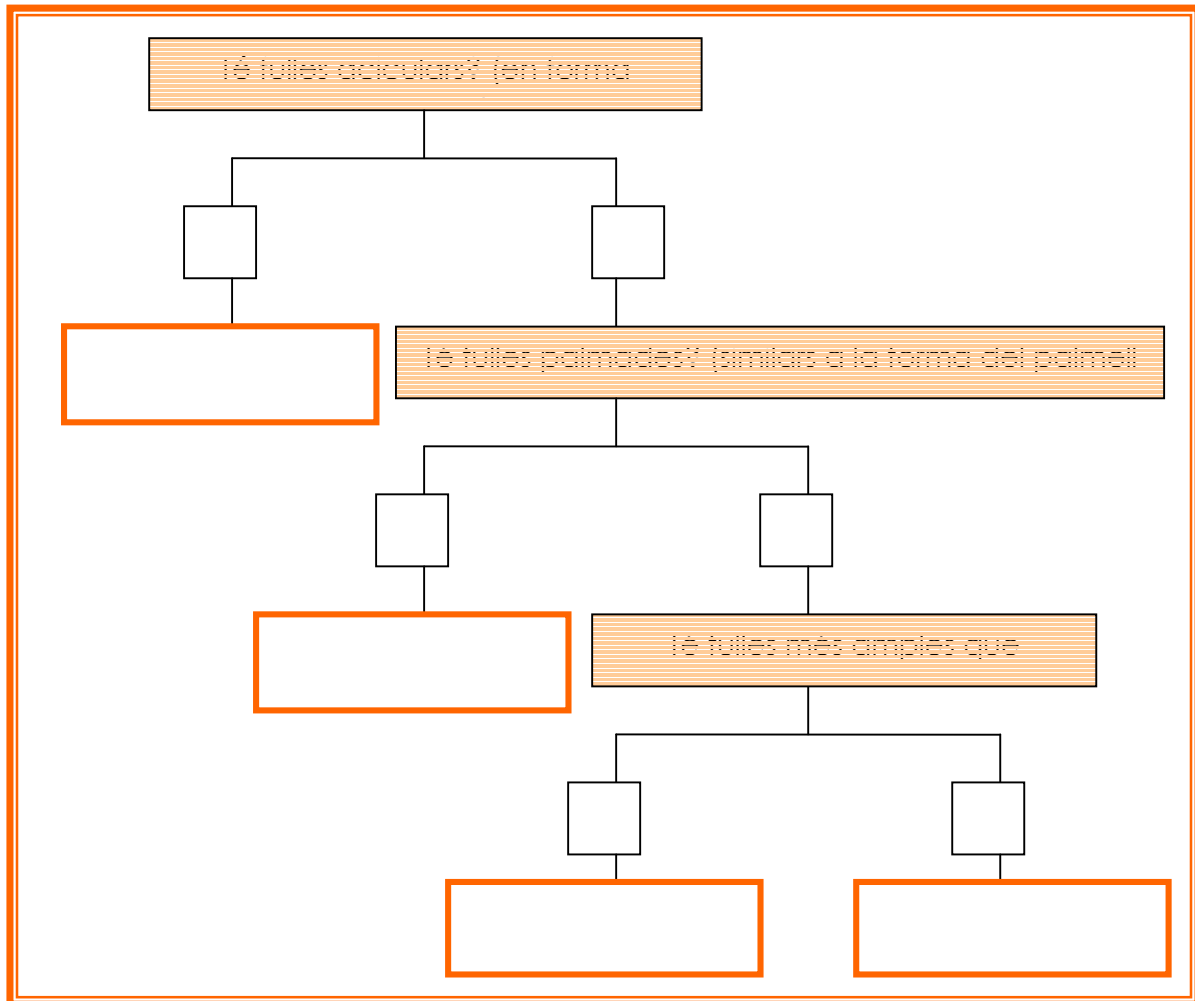
Exercici: Associa les següents paraules a alguna de aquestes dues fotografies i completa amb altres que creguis que fan referència a les imatges: plantació, bosc, homogeneïtat, pollancre, eucaliptus, alzinar, sureda, reclutament, diversitat d'estrats.



En la majoria de plantacions que podem veure a Hostalric, es dóna la populicultura, és a dir, el cultiu de pollancre (pertanyents al gènere *Populus*). Es deixen créixer com a mínim durant uns 8 anys i després es tallen tots els arbres per a produir-ne paper o caixes de fusta que s'usen pel comerç de la fruita. Una vegada tallats els pollancre, es pot combinar la plantació de nous pollancre amb altres cultius, com per exemple de mongeteres. És el que s'anomena cultiu promiscu.

Exercici: Segons la clau dicotòmica de sota, quins són els noms comuns i científics d'aquestes espècies?





4. La vegetació de ribera

La Tordera, en el seu curs mitjà, presenta unes pendents suaus de manera que les aigües són més lentes i es poden arribar a formar unes corbes denominades **meandres**. D'altra banda, es tracta del curs més humanitzat i presenta una forta implantació industrial i urbana amb una elevada densitat d'infraestructures viàries. Alhora, el riu rep abocaments d'aigües residuals industrials i domèstiques que, de manera general, són tractades a les estacions depuradores d'aigües residuals (EDARs).

Durant les èpoques de pluges intenses, sobretot a la primavera i a la tardor, el riu pot patir crescudes que poden arribar a inundar les riberes i terrasses adjacents. A casa

nostra, aquestes avingudes s'anomenen Torderades. Sovint, l'aigua té tanta força que arriba a tombar arbres i arbustos, per tant, la vegetació del curs mitjà ha d'estar preparada per fer front a aquestes avingudes. És el cas de les salzedes, que són les formacions de vegetació de ribera més abundant al curs mitjà de la Tordera.

En aquest punt del passeig vora la Tordera a Hostalric, observeu l'entorn i identifiqueu les espècies amb l'ajut de la següent clau dicotòmica:

