

Nom i cognoms:

Data:

taller de ciències socials

Clima alta muntanya

Activitats

1. Omple els buits d'aquestes frases:

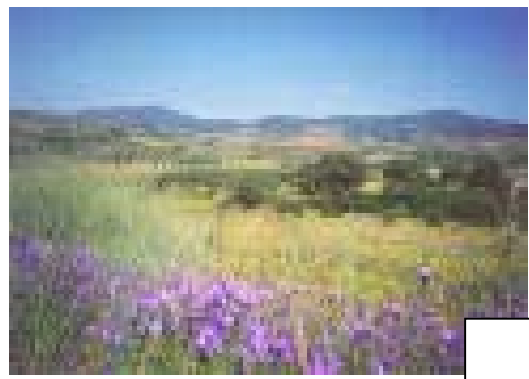
La temperatura és durant tot l'any. A l'estiu no passa dels °C i hi ha molta diferència entre el i la .

Sovint i .

Hi podem trobar neus i també .

Com més amunt més poca . A la part baixa hi ha boscos d'avets i de .

2. Quines d'aquestes imatges pertanyen al clima d'alta muntanya? Escribe Sí o NO a dins del quadrat.



Nom i cognoms:

Data:

3. Escriu el nom de tres animals i de tres muntanyes o serralades del clima d'alta muntanya:

ANIMALS

SERRALADES O MUNTANYES