

**Clima alta muntanya**

**Solucions activitats**

1. Omple els buits d'aquestes frases:

La temperatura és **freda** durant tot l'any. A l'estiu no passa dels **10** °C i hi ha molta diferència entre el **dia** i la **nit**.

Sovint **plou** i **neva**.

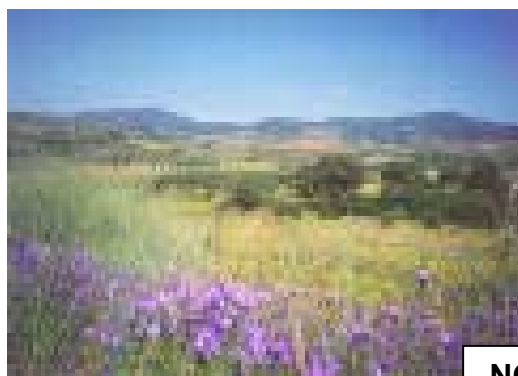
Hi podem trobar neus **perpètues** i també **geleres**.

Com més amunt més poca **vegetació**. A la part baixa hi ha boscos d'avets i de **pins**.

2. Quines d'aquestes imatges pertanyen al clima d'alta muntanya? Escribe SÍ o NO a dins del quadrat.



SÍ



NO



SÍ



NO

**3. Escriu el nom de tres animals i de tres muntanyes o serralades del clima d'alta muntanya:**

**ANIMALS**

**Esturçó, marmota, isard,  
ós, llama, iac, insectes.**

**SERRALADES O MUNTANYES**

**Himàlaia, Càucas, Alps, Pirineus,  
Andes, Kilimanjaro.**