



## ARQUITECTURA

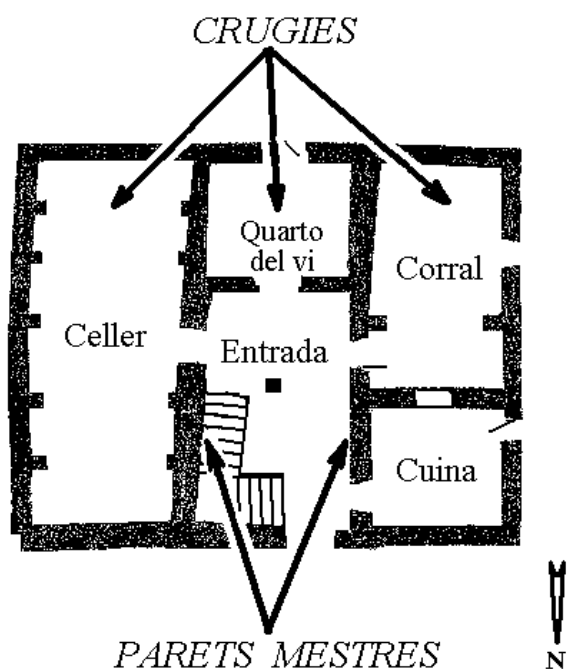
L'edifici de La Culla és una construcció notablement complexa, ja que, com passa a totes les cases antigues, en el transcurs dels segles s'ha anat adaptant a les necessitats canviants. Al segle X sembla que ja existia, encara que devia ser una construcció força més petita que l'actual. Basant-nos en l'observació de l'edifici podem treure algunes conclusions sobre

l'aspecte originari i les successives modificacions, sabent, però, que ens exposem a errors.

La part més antiga sembla ser la marcada en aquest plànol. Com era normal a les cases de pagès, estava formada per tres **crugies** d'amplada semblant, separades per **parets mestres**, que continuen a la primera planta, on carregaven arcs i bigues.

A la paret Sud, però, hi ha indicis d'una ampliació de la casa en direcció Oest, la qual cosa invalidaria aquest plànol.

Les **golfes**, com havia estat habitual, eren obertes, ja que servien de magatzem de productes de la collita i necessitaven bona ventilació. Més tard es varen tapar les obertures, com s'observa clarament a tres façanes de la casa.



La **torre** es va construir més tard que la casa, ja que es recolza sobre la seva paret. A més, en fer les darreres obres, es va descobrir una antiga **finestra amb festejadors**, que es devia tapiar quan es va adossar la torre en aquell lloc de la casa.

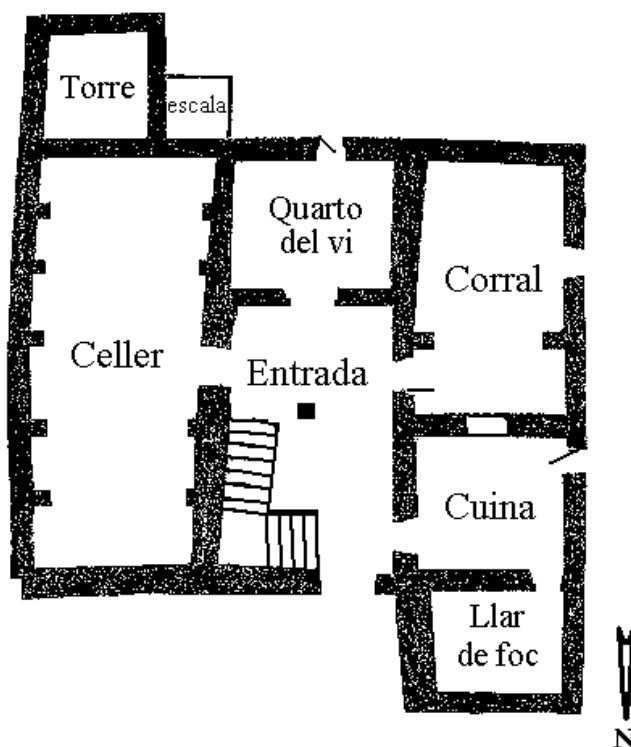
L'ala Nord-oest (llar de foc i actuals lavabos) es va afegir al nucli inicial en època indeterminada.

Més tard es va cobrir l'espai de davant de la porta principal, donant lloc a una **nova entrada**. Al costat es va construir un nou local amb grans **tines**.

La petita ala que sobresurt a la façana Oest es va afegir a la casa, no sabem quan, però cent anys enrera era més baixa que ara.

Els **balcons** són, com sempre, relativament moderns. Es varen fer modificant finestres.

A finals del segle XIX o principis del XX es van fer obres a la primera planta, que agafà l'aspecte d'un pis de gent benestant. També es modificà alguna finestra.





## LA CULLA A FINALS DEL SEGLE XIX

El testimoni més antic de l'aspecte de la casa és aquesta fotografia de data i autor desconeguts, però que podem situar a finals del segle XIX. Indiquem els canvis més visibles.

### FINESTRA

Es va transformar en balcó.

### FINESTRES DE MIG PUNT

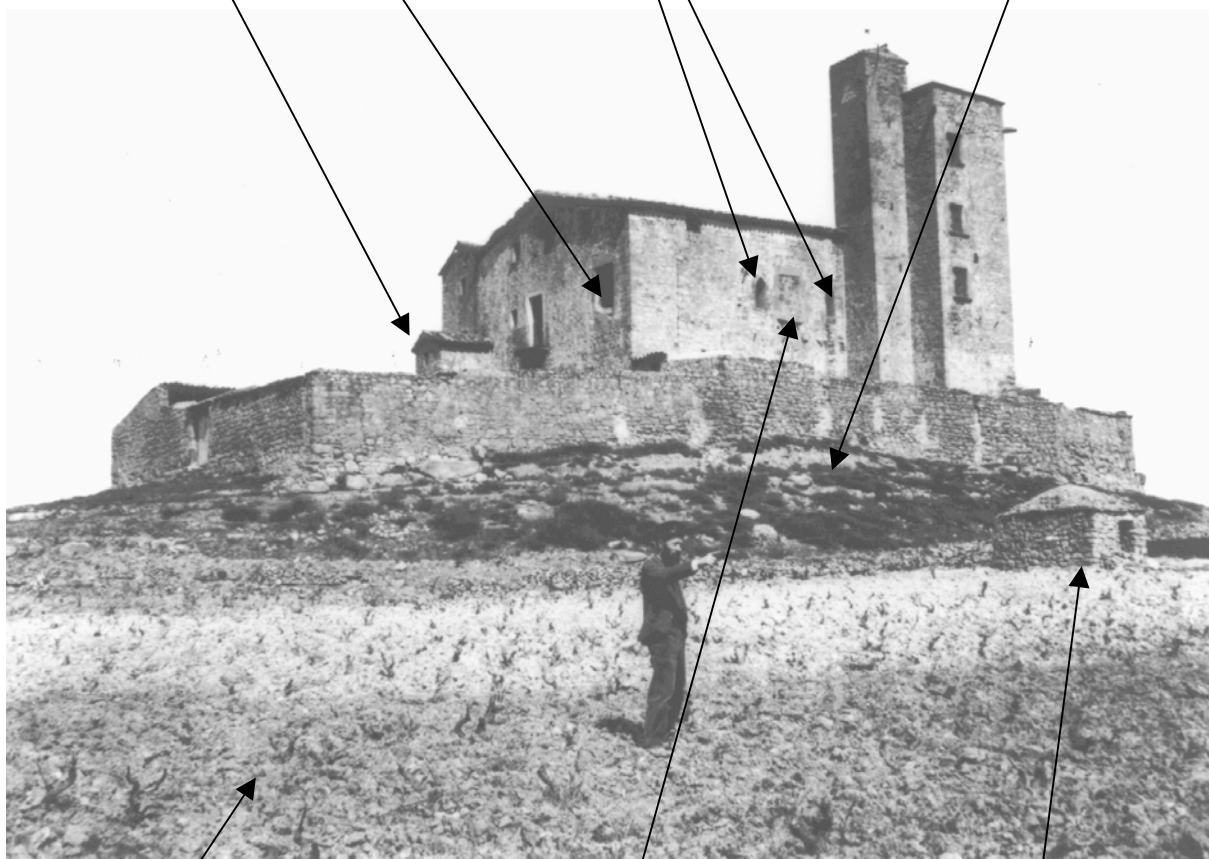
Es varen tapiar.

### MARGE

Amuntegant runa es va formar, amb els anys, un monticle ara cobert de bosc.

### ALA OEST

Se li va afegir un pis.



### VINYA

Ara és hort i altres conreus.

### FINESTRA TAPIADA

Es va recuperar anys després.

### BARRACA DE VINYA

Desapareguda fa molts anys.