

TRACTAMENT IMATGE DIGITAL



PROGRAMA



CdA de l'Alt Berguedà



Tractament imatge digital.

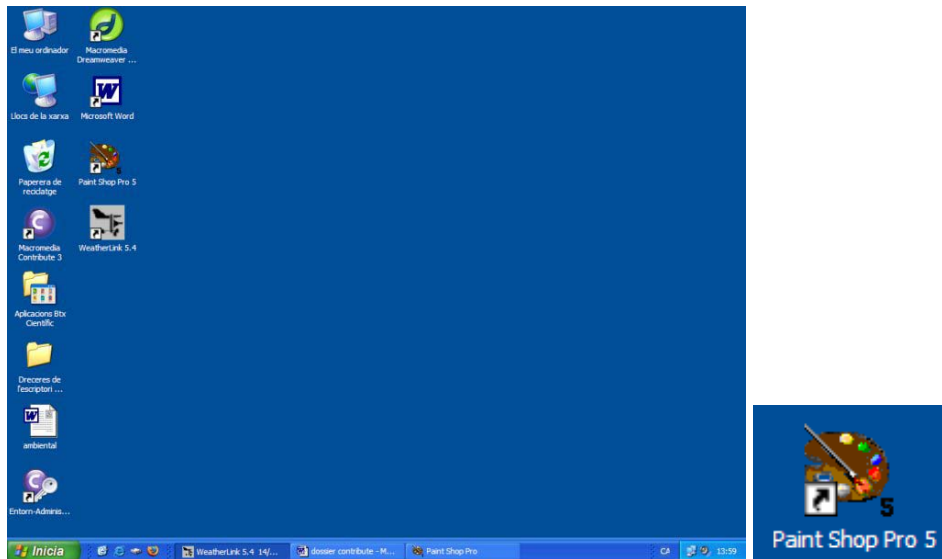
1. Inserir una imatge.

Primer de tot heu de fer una foto. La podeu fer amb una càmera o bé escanejar-la.

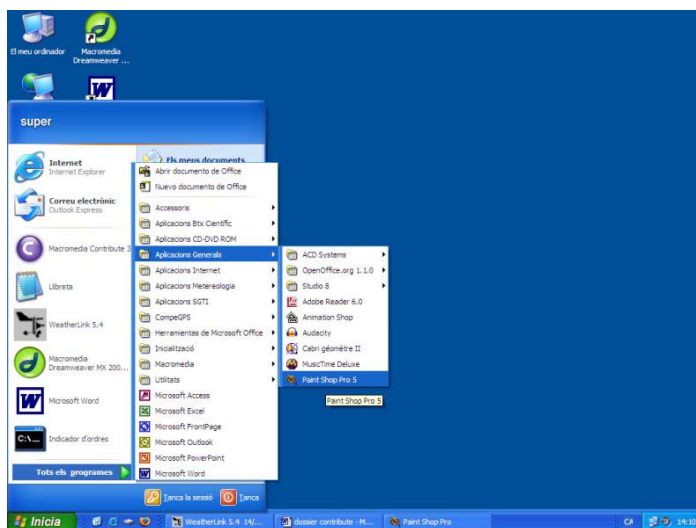
Aquestes imatges s'han de guardar a la carpeta **entorn**, riu o éssers vius segons el projecte corresponent.

Per inserir una imatge primer s'ha de tractar. Això ho fareu amb el programa Paint Shop Pro que està distribuït a totes les escoles i segurament el tindreu instal·lat a la majoria d'ordinadors. Per tenir accés a ell podeu fer una d'aquestes dues accions:

- Clicar a l'accés directe que teniu a l'escriptori:



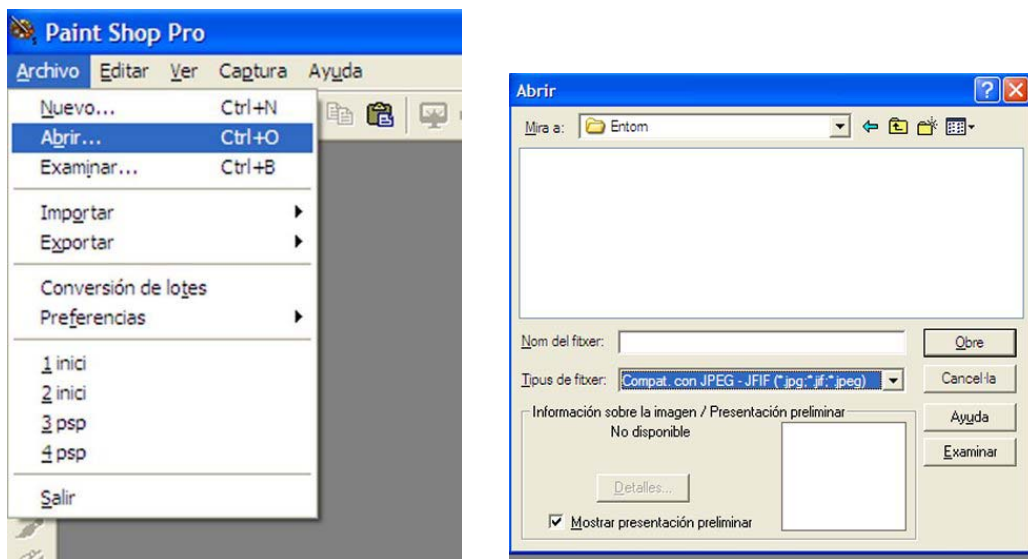
- Anar a **Inici / Programes / Aplicacions generals / Paint Shop Pro**



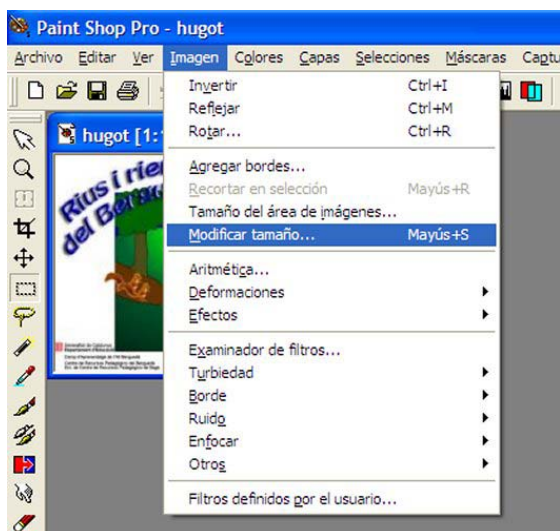
1.1. Modificar la mida de les imatges

És molt important preparar la imatge ajustant la mida a la que apareixerà a la pantalla. Cal evitar imatges excessivament grans que ocupen molt d'espai i alenteixen la visualització o descàrrega de la pàgina. Per poder treballar les fotos que hagueu fet serà necessari modificar-ne la mida.

1) Primer de tot, un cop s'ha entrat al programa s'ha d'anar a **Archivo/ Abrir/** i allà busqueu la carpeta on guardeu les fotos. Per exemple: la carpeta **entorn**.

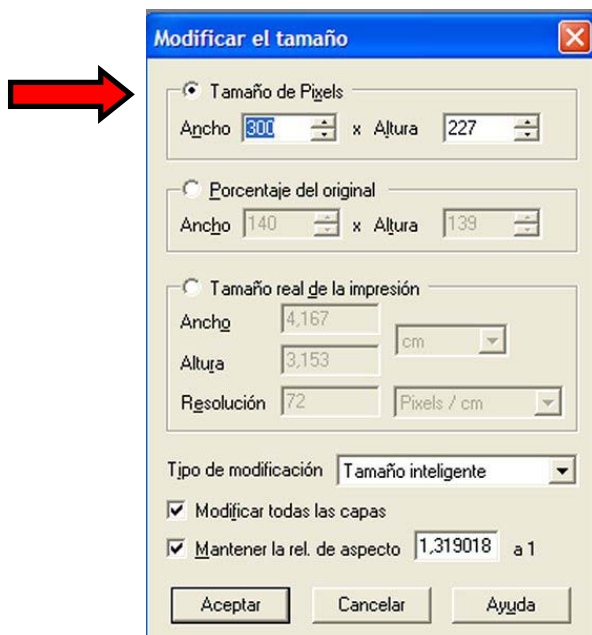


2) Un cop oberta la foto heu d'anar a **Imagen / Modificar Tamaño**



3) Llavors surt un quadre com aquest per modificar la mida. L'únic que haureu de fer és modificar **Ancho** i **Altura** del primer punt on diu **Tamaño de Píxels**. Després cliqueu **Aceptar**. La mida que heu de posar podria ser:

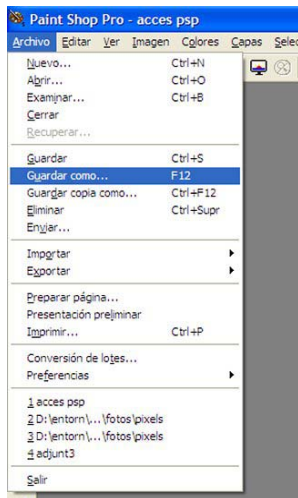
- 133 x 100 píxels les fotos **petites**.
- 240 x 180 píxels les fotos **mitjanes**.
- 640 x 480 píxels les fotos **grans**.



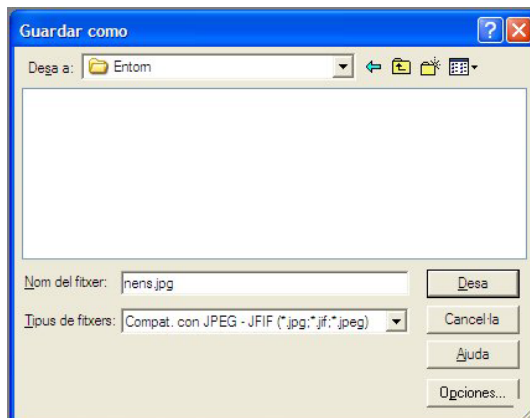
1.2. Guardar la imatge

Un cop s'hagi modificat la mida de la imatge s'haurà de guardar amb l'extensió **JPG** a la carpeta corresponent: **entorn, riu o éssers vius**. És recomanable guardar-la amb un nom diferent, perquè d'aquesta manera es guarden les dues fotos i no perdem l'original.

1) Primer de tot s'ha d'anar a **Archivo / Guardar com**



2) Després surt un quadre com aquest:



Aquí s'han de tenir en compte tres coses:

Nom del fitxer: nom de la foto que ha de tenir extensió jpg. Per exemple: nens.jpg

Tipus de fitxer: amb la fletxeta de la dreta s'ha de buscar el tipu **Compat.con JPEG-JFIF (jpg, jfg, jpeg)** tal i com surt a la imatge anterior.

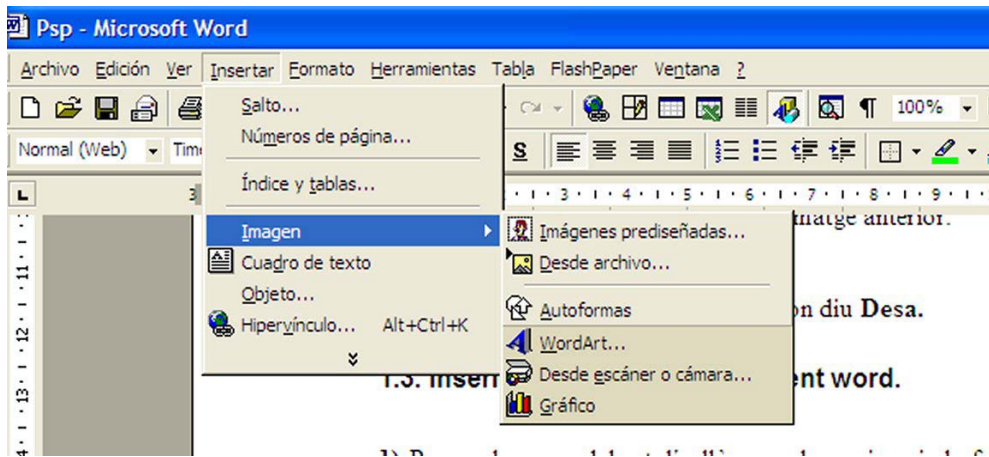
Desa a: carpeta del projecte (entorn, riu o éssers vius).

Un cop s'ha fet això s'ha de clicar allà on diu **Desa**.

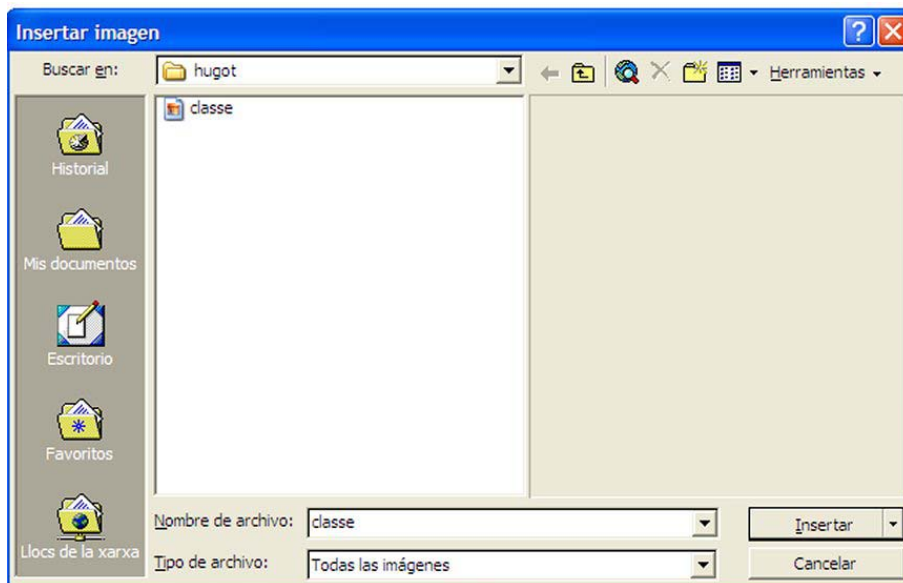
1.3. Inserir la imatge a un document word.

1) Poseu el cursor del ratolí allà on vulgueu inserir la foto. Recordeu que heu d'estar dins el document word.

2) Cerqueu la imatge que voleu inserir al vostre document clicant a la icona **Inserir / Imagen / Desde archivo...**



3) Per seleccionar una imatge que heu guardat anteriorment al vostre ordinador, aneu a l'unitat corresponent / a la carpeta on hi ha la foto / i al nom de la foto que voleu i la seleccioneu.

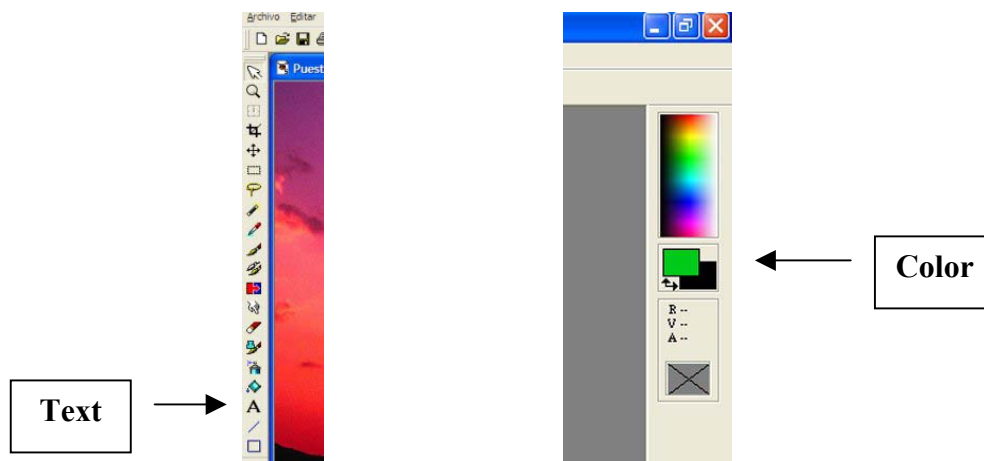


4) Clicar **Inserir** i apareixerà la imatge allà on heu clicat anteriorment amb el ratolí.

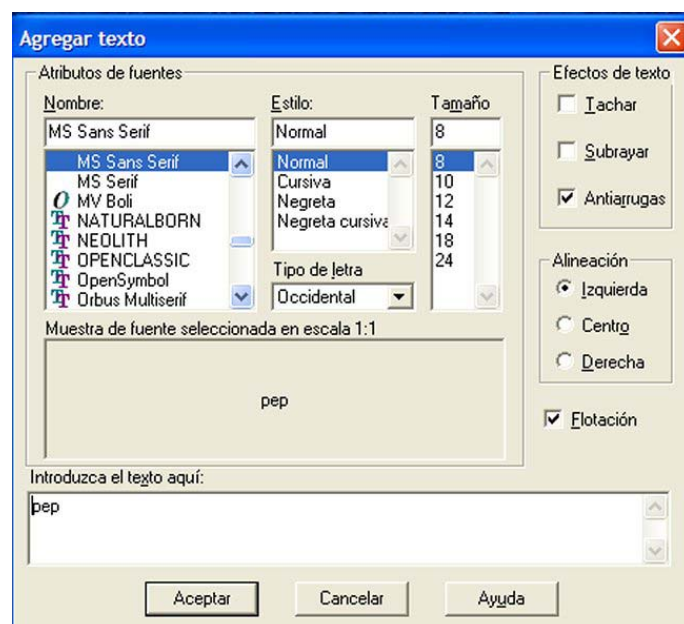
2. Altres opcions del programa Paint Shop Pro

2.1. Inserir text a una imatge

- 1) Obrim la imatge a la qual volem posar text.
- 2) Seleccionem el color que volem pel text. (Foto de la dreta de l'apartat 3) de sota)
- 3) Busquem a la barra d'eines lateral el botó d'inserir text damunt la imatge **A**.



- 4) El botó **A** s'enfoscarà i el ratolí tindrà forma de creu amb una A a la part inferior dreta.
- 5) Allà on vulgueu posar lletra cliqueu amb el ratolí damunt la foto i sortirà un quadre com aquest:

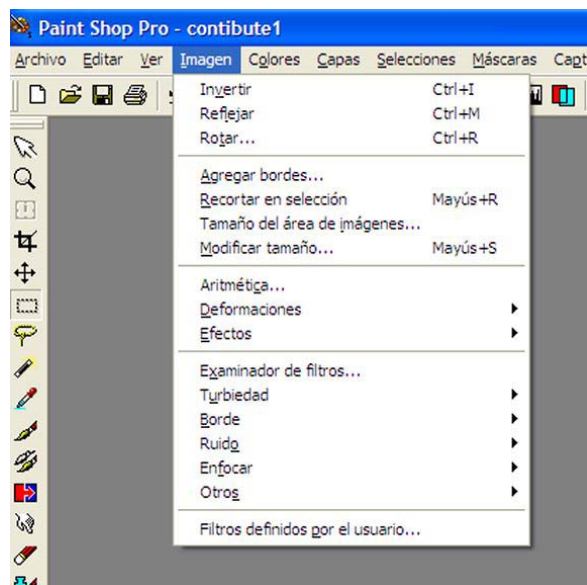


Seleccioneu el nom de la lletra, l'estil, la mida i poseu el text que voleu inserir. Cliqueu **Aceptar** i apareixerà el text damunt el lloc de la imatge que heu seleccionat.

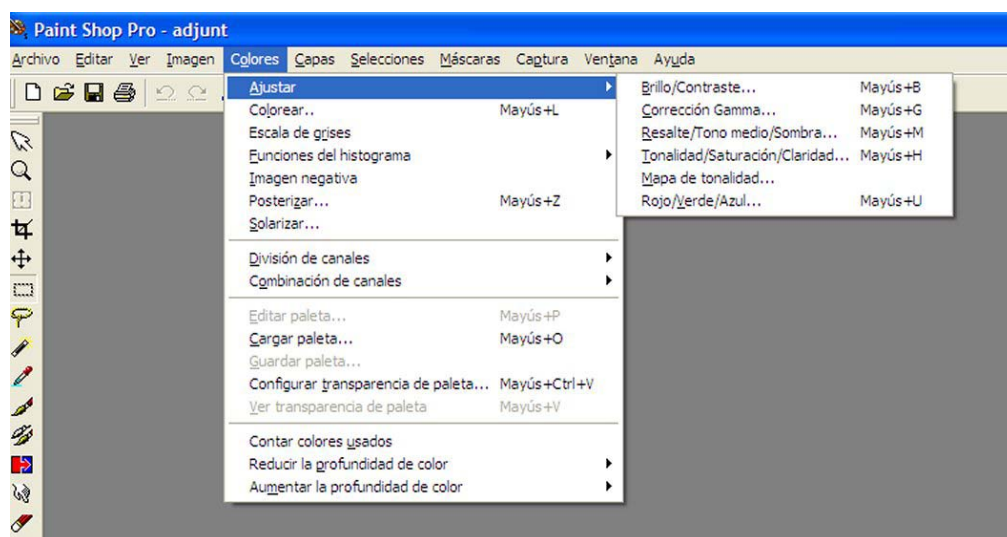
2.2. Tractament de la imatge

El Paint Shop Pro té algunes opcions perquè vosaltres pugueu retocar o modificar les vostres imatges.

1) Anar al menú **Imatge:**



2) Anar al menú **Colors:**



Aquí hi ha diverses possibilitats que es poden anar provant en funció de com voleu que sigui la vostra foto. Podeu escollir: *ajustar (brillo/contraste...)*, *colorear*, *escala de grises...*