

## Tutorial Picto selector

Creat per: Anna Fontelles Terrés. Abril 2010.

Picto Selector és una aplicació per a Windows dissenyada per facilitar la selecció i impressió de pictogrames. Aquest programa està dissenyat per Martijn van der Kooij, desenvolupador de programari de Bodegraven.

Anar a la pàgina: [http://www.pecsforall.com/pictoselector/index\\_ca.html](http://www.pecsforall.com/pictoselector/index_ca.html) cap al mig de la pàgina trobareu:



**Descàrrega**

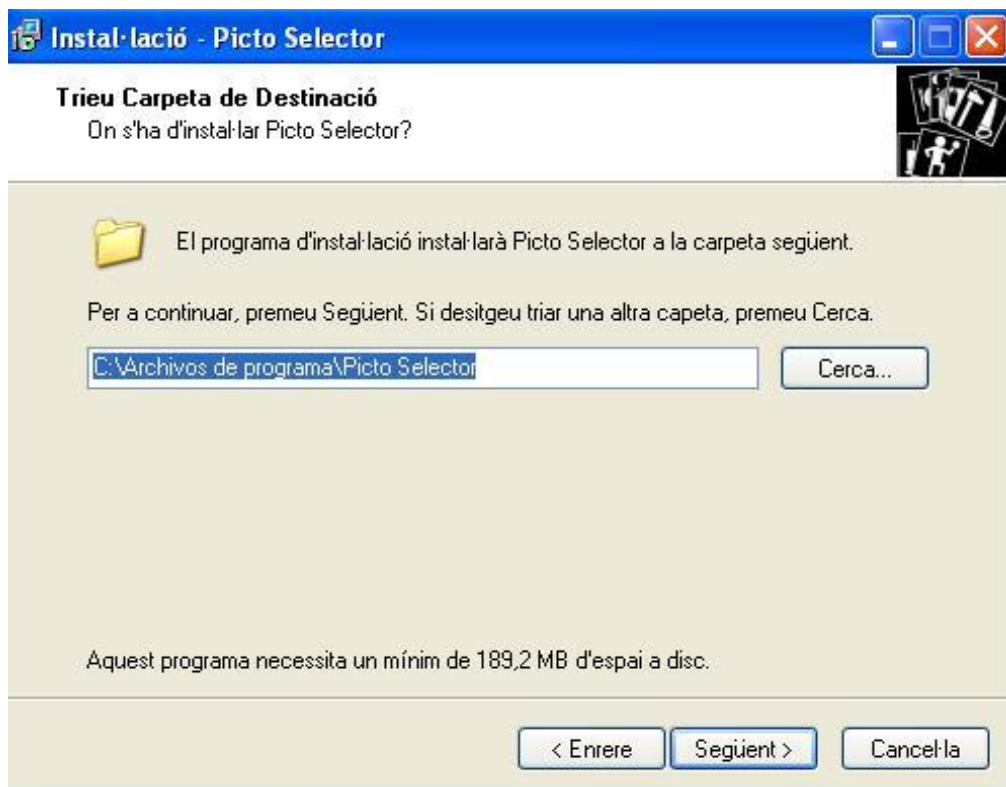
Versió completa

**Download Now**  
cnet downloads

La versió completa de CNet

Si ja has descarregat anteriorment sense pictogrames. (2MB)  
Després d'arrencar la instal·lació subcarpeta de png. Pots moure  
Si prefereixes utilitzar un altra loc

Cliqueu al pictograma de descàrrega de “versió completa”, fixeuvos on es descarrega.



Quan hagi acabat, buscar al lloc on s'ha descarregat: **setup\_full.exe** i cliqueu a sobre. S'obre un quadre de diàleg on podeu triar l'idioma.



Quan s'obre la finestra de benvinguda cliqueu a **Següent**,

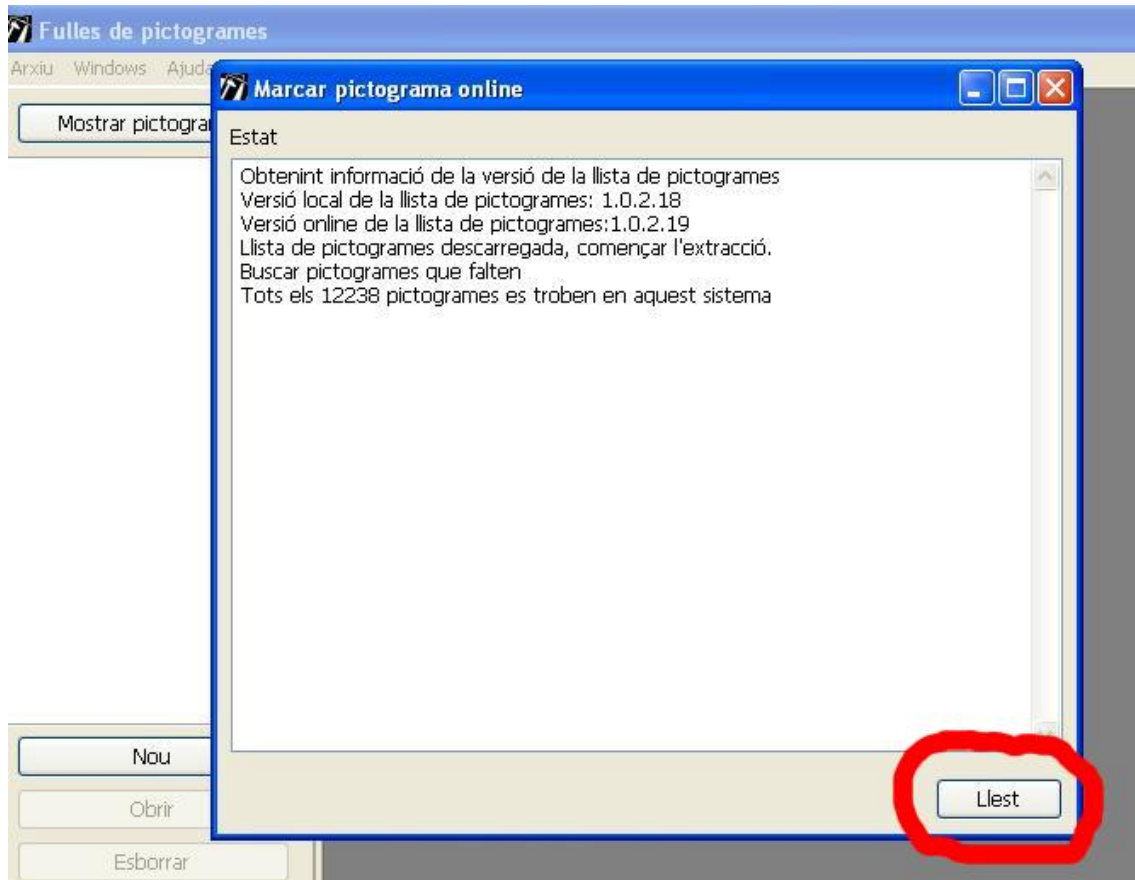


En l'acord de llicència marqueu **accepto l'acord**.

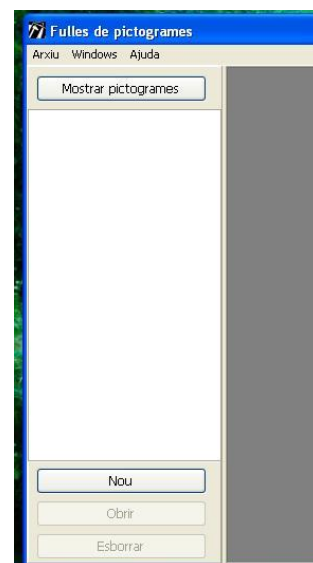
A la propera pantalla podeu triar si voleu un accés directe al menú inici o no,

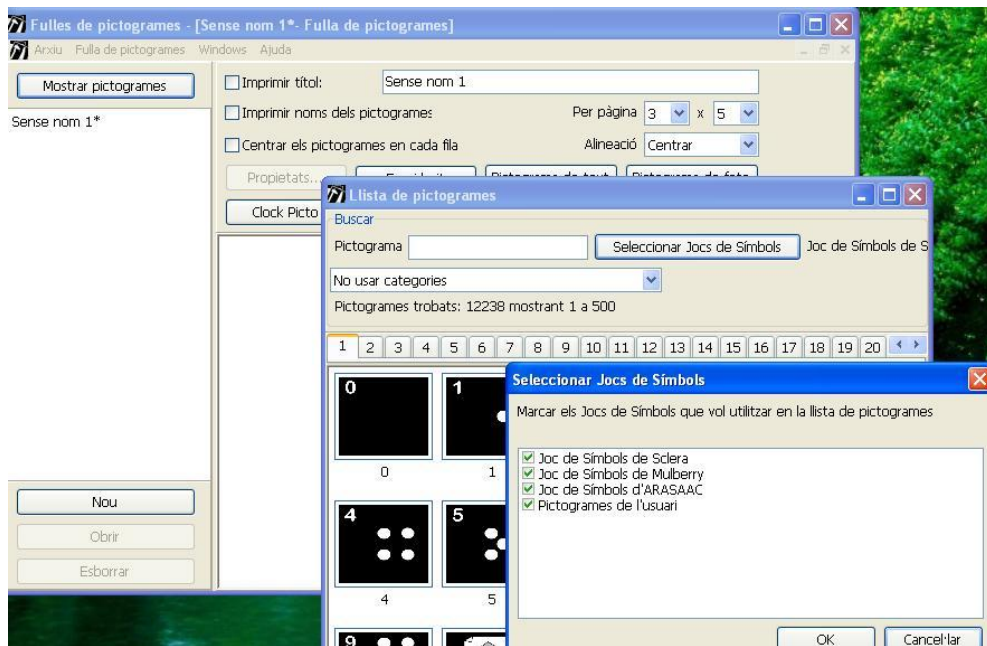


a la pantalla següent també podreu triar si voleu una ICONA a l'escriptori o a la barra de tasques. A la següent pantalla cliqueu **instal·la**. Quan hagi acabat cliqueu a **Finalitza** i quan hagi acabat de buscar els pictogrames (Tots els 12238 pictogrames es troben en aquest sistema) cliqueu **Llest**.

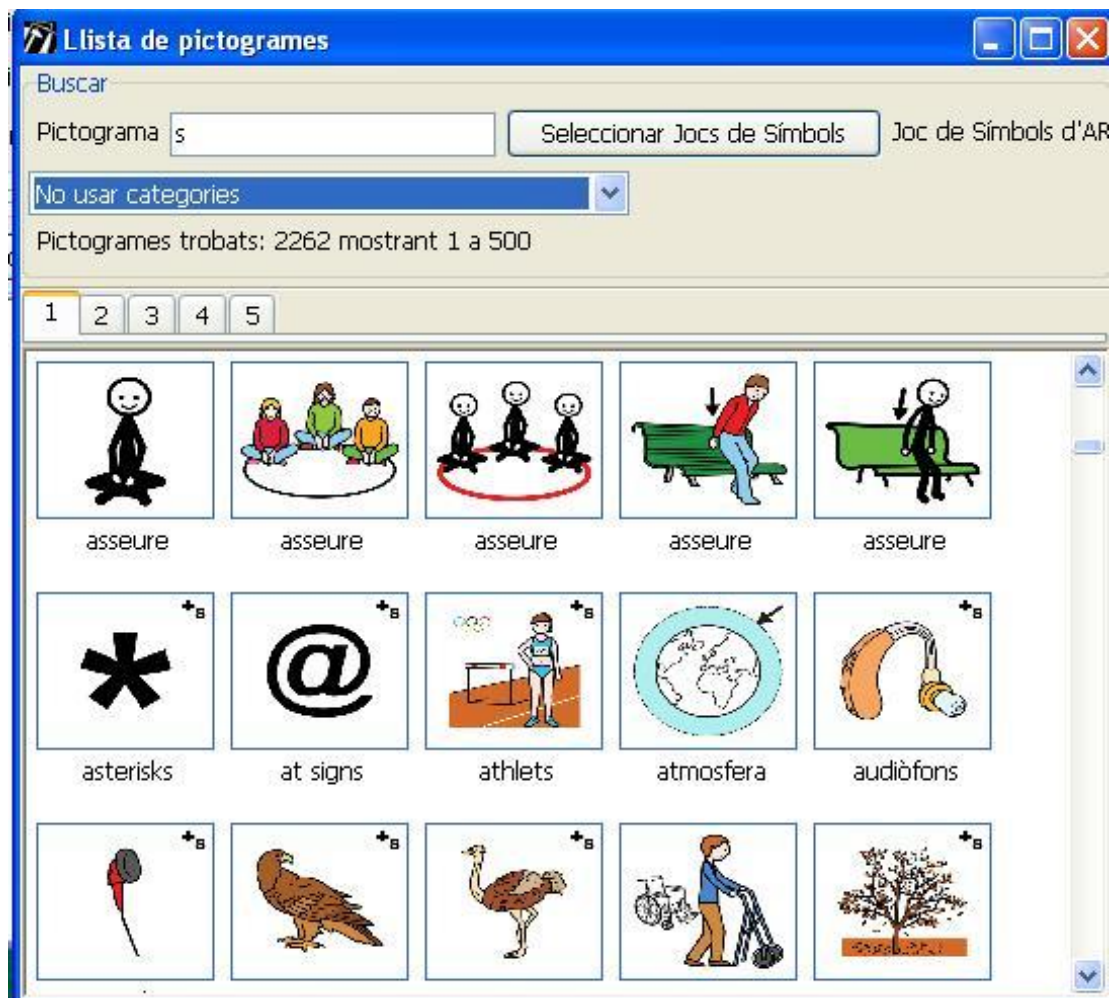


Per començar a fer un nou full de pictogrames:  
Arxiu| nova fulla de pictogrames| mostrar pictogrames (surta la llista de pictogrames), cliqueu a **Seleccionar jocs de símbols**.

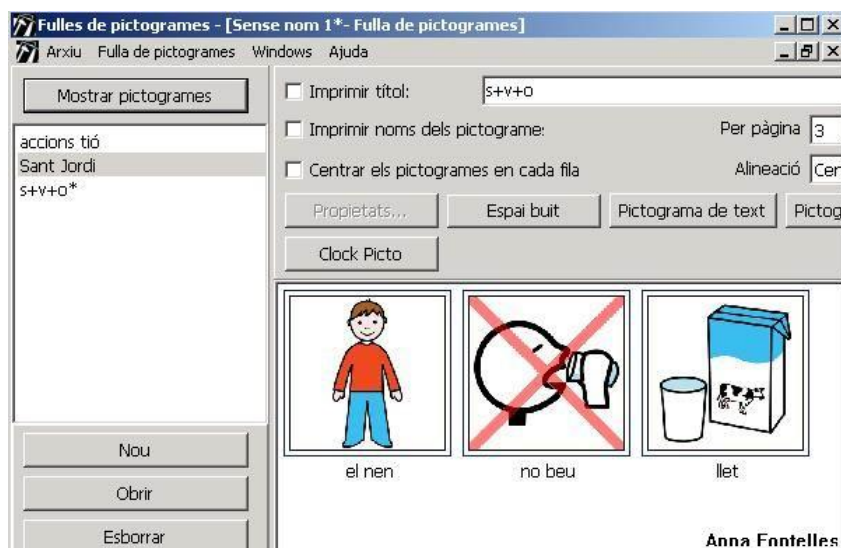
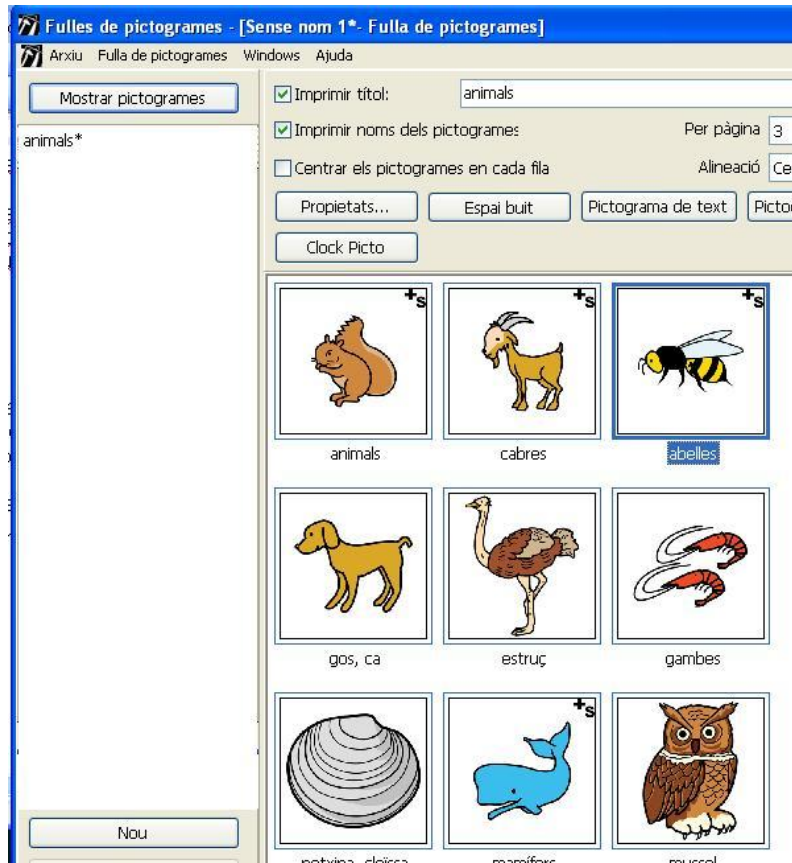




Podeu triar per categoria, per lletra, per paraula i només cal arrossegar les imatges a la pantalla del full de pictogrames.





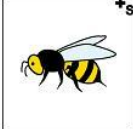
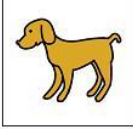
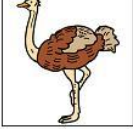

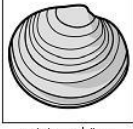
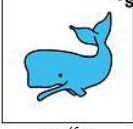



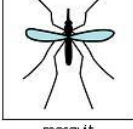
Cal triar el nombre de files i columnes, si voleu inserir un pictograma de text. També els podeu canviar de lloc arrossegant-los i canviar el nom fent doble clic a sobre del nom. També podeu marcar un pictograma com correcte o incorrecte, si o no, ... fent clic a sobre amb el botó dret del ratolí i triar: Acolorir| Correcte o erroni.



Ho podeu guardar a: Arxiu| Guardar i se us obrirà cada vegada que obriu el programa. Tindreu la vostra llista de fulles de pictogrames a la columna de l'esquerra, com a la imatge de dalt que hi ha la d'accions tió, Sant Jordi i S+V+O.

Imprimir directament o escollir: fulla de pictogrames | imprimir previsualització |, ho podreu guardar com a .PDF o .JPG

### animals

 animals	 cabres	 abelles
 gos, ca	 estruç	 gambes
 pebina, cloïssa	 mamífers	 mussol
 crancs	 llagosta	 mosquit

Per afegir pictogrames nous o dibuixos, fotos que tingueu:  
Arxiu| pictogrames de l'usuari| afegir nous pictogrames|, cliqueu a sobre d'un i després ok


**Pictogrames de l'usuari**

Nombre de pictogrames de l'usuari: 16

- G:\MATERIALS\PARLA\dib. plurals\barrufets.jpg
- G:\MATERIALS\PARLA\dib. plurals\poulets.jpg
- G:\MATERIALS\PARLA\dib. plurals\reis.jpg
- G:\MATERIALS\PARLA\dib. plurals\cavalls.jpg
- G:\MATERIALS\PARLA\dib. plurals\banyen.jpg
- G:\MATERIALS\PARLA\dib. plurals\corren.jpg
- G:\MATERIALS\PARLA\dib. plurals\corsa.jpg
- G:\MATERIALS\PARLA\dib. plurals\mickey.jpg
- G:\MATERIALS\PARLA\dib. plurals\ulls.jpg
- G:\MATERIALS\PARLA\dib. plurals\peus.jpg
- G:\MATERIALS\PARLA\dib. plurals\mans.jpg
- G:\MATERIALS\PARLA\dib. plurals\orelles.jpg
- G:\MATERIALS\PARLA\dib. plurals\caragols.jpg
- G:\MATERIALS\PARLA\dib. plurals\mitjons.jpg
- G:\MATERIALS\PARLA\dib. plurals\carrers.jpg
- G:\MATERIALS\PARLA\dib. plurals\meons.jpg

Nom:

Categories:



Esborrar

Afegir nous pictogrames

OK Cancel·lar

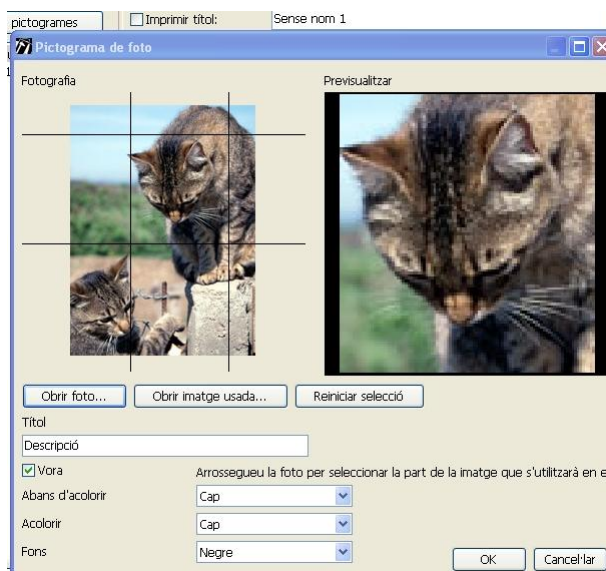
Anna Fontelles

i ja els trobareu tots a “pictogrames d’usuari”. Cal que els tingueu en una carpeta de l’ordinador perquè utilitza la ruta cada vegada que els voleu. Si els heu agafat d’una carpeta del llapis de memòria, necessita tenir el llapis al port USB per trobar les imatges.



Anna Fontelles

També podreu crear pictogrames de fotos pròpies o dibuixos. Cliqueu a **pictograma de foto** i us sortirà el diàleg següent. Cliqueu a **obrir foto** i podreu escollir la foto que vulgueu i que tingueu enmagatzemada al vostre ordinador. Amb les línies que hi ha a la foto de l'esquerra les podreu moure i deixar seleccionada l'àrea que us interessa. Cliqueu a **OK** i ja tindreu el pictograma de foto al full de pictogrames que estiguen fent.



Anna Fontelles

### Sant Jordi



Full de la llegenda de Sant Jordi relaitzat amb els pictogrames d'Arasaac.