



ACTIVITATS DIDÀCTIQUES
EDUCACIÓ PRIMÀRIA

L'ORFEO CATALÀ I EL PALAU DE LA MÚSICA CATALANA,
L'IMPULS MUSICAL DEL MESTRE MILLET.
Primer centenari de la inauguració del Palau, 1908-2008.

ACTIVITATS DIDÀCTIQUES - 1

L'ORFEO CATALÀ I EL PALAU DE LA MÚSICA CATALANA,
L'IMPULS MUSICAL DEL MESTRE MILLET.

Primer centenari de la inauguració del Palau, 1908-2008.

Plafó: Biografia de Lluís Millet



- Busca la informació al plafó corresponent i omple els buits amb les dades que hi falten:

va néixer (El Maresme) el 18 d'abril de La seva família es dedicava a, però la seva vocació musical es va despertar molt aviat, ingressant a l'edat de anys al Conservatori del de Barcelona. En aquesta institució va tenir de mestres Miquel Font, Josep Rodoreda, Felip..... i Carles G. Vidiella.

A més de treballar a un establiment de música de Barcelona, molt ràpidament va orientar la seva activitat cap al i, de molt jove, ja va dirigir de Sant Cugat del Vallès, feina que complementava amb actuacions diàries al *Café Inglés* del carrer de Barcelona, primer com a i després com a membre d'un trío. Més tard es va traslladar al *Café* amb un quartet.

Als vint anys, Millet tenia dues il·lusions:

L'any 1891, juntament amb Amadeu Vives, va fundar, amb la intenció de continuar l'obra de, però, adequant-la a les exigències musicals dels nous temps.

va morir el de 1941 a Barcelona. El seu enterrament va ser un acte auster, silenciós, vigilat per la policia, sense flors ni corones, però una gran multitud, amb tristesa i dolor, va acompanyar el fèretre per de Barcelona, homenatjant el mestre i el patriota que havia estat

ACTIVITATS DIDÀCTIQUES - 2

L'ORFEÓ CATALÀ I EL PALAU DE LA MÚSICA CATALANA,
L'IMPULS MUSICAL DEL MESTRE MILLET.
Primer centenari de la inauguració del Palau, 1908-2008.

Plafó: El Cançoner Popular de Catalunya



Una cançó popular és una composició musical que es transmet oralment. Es pot classificar en els gèneres següents: de bressol, de feina, de la terra, de festa, d'amor....

- Intenta esbrinar de quin gènere són les següents cançons:

TÍTOL	De bressol	De festa	De feina	Himne
EL BALL DE LA CIVADA				
EL GEGANT DEL PI				
ELS SEGADORS				
EL NOI DE LA MARE				

ACTIVITATS DIDÀCTIQUES - 3

L'ORFEÓ CATALÀ I EL PALAU DE LA MÚSICA CATALANA,
L'IMPULS MUSICAL DEL MESTRE MILLET.
Primer centenari de la inauguració del Palau, 1908-2008.

Plafó: El Palau de la Música Catalana



Fa cent anys s'inaugurava a Barcelona el Palau de la Música Catalana, com a seu de l'Orfeó Català. Per celebrar aquest primer centenari ens agradaria que coneguessis una mica més la seva història.

- Llegeix atentament els plafons que l'expliquen i respon les següents preguntes:

- Quin dia es va inaugurar el Palau de la Música Catalana?

- Quina entitat va impulsar la seva construcció?

- Quants diners va costar l'edifici?

- Qui va ser l'arquitecte?

- On està situat?

- A quin moviment arquitectònic pertany?

ACTIVITATS DIDÀCTIQUES - 4

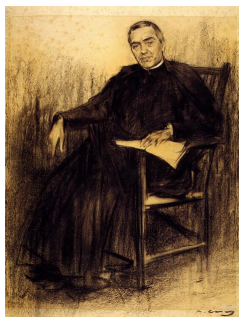
L'ORFEO CATALÀ I EL PALAU DE LA MÚSICA CATALANA,

L'IMPULS MUSICAL DEL MESTRE MILLET.

Primer centenari de la inauguració del Palau, 1908-2008.



- Relaciona els poetes i els músics amb les següents peces corals:



Jacint Verdaguer



Lluís Millet



Joan Maragall

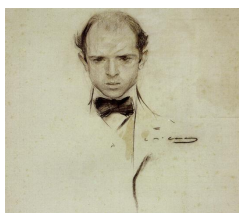
EL CANT DE LA SENYERA

L'EMIGRANT

EL PESSEBRE



Amadeu Vives



Pau Casals



Joan Alavedra

ACTIVITATS DIDÀCTIQUES - 5

L'ORFEÓ CATALÀ I EL PALAU DE LA MÚSICA CATALANA,
L'IMPULS MUSICAL DEL MESTRE MILLET.
Primer centenari de la inauguració del Palau, 1908-2008.



- Relaciona cada endevinalla amb un dels instruments musicals:

Té la panxa arrugada;
és un gran bufador;
sentiràs com gemega
prement-li un botó.

La guitarra

Tinc la panxa buida,
me la lliguen amb cordes
i em poso a cantar
sí algú me les toca.

La veu

Un tom, tom,
amb dos pam, pams,
fa bum, bum,
bum, bum, bum, bam.

L'acordió

Tots en tenim,
ningú la veu
i el que no en té
no diu mai res.

El tímbal

ACTIVITATS DIDÀCTIQUES - 6

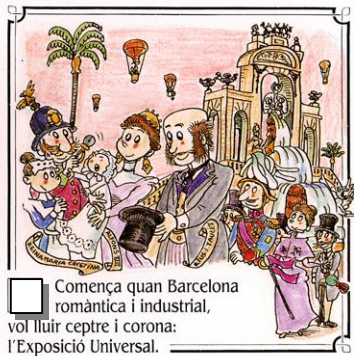
L'ORFEÓ CATALÀ I EL PALAU DE LA MÚSICA CATALANA,
L'IMPULS MUSICAL DEL MESTRE MILLET.

Primer centenari de la inauguració del Palau, 1908-2008.

Plafó: Auca de l'Orfeó català



- Observa el plafó de l'auca de l'Orfeó i posa-li el número corresponent a aquestes sis vinyetes:



ACTIVITATS DIDÀCTIQUES - 7

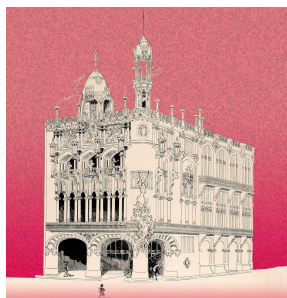
L'ORFEO CATALÀ I EL PALAU DE LA MÚSICA CATALANA,
L'IMPULS MUSICAL DEL MESTRE MILLET.

Primer centenari de la inauguració del Palau, 1908-2008.

Plafó: Auca del Palau de la Música Catalana

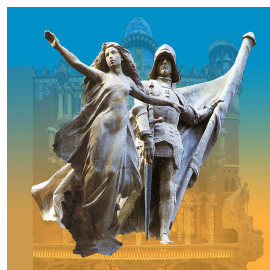


- Fixa't en el plafó de l'auca del Palau i col·loca, el text que falta, a les vinyetes corresponents:



2. On la música és la diva, que ens corprèn i que ens captiva.

4. Industrials dels telers ,hi posaren els calés.



6. Aquest magnífic casal, és vistós i original.

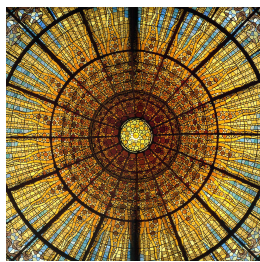
8. La cançó, que bella i noble, neix de l'esperit del poble.



9. És l'obra cabdal d'en Blay, més harmònica que mai.



10. A dins tot és fantasia, i sublim imatgeria.



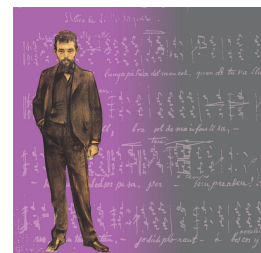
13. Al sostre, la claraboia, rellueix com una joia.



15. ... que les muses per ampit, acompanyen dia i nit.



18. Els dos primers directors, són dos músics dels millors:



23. Aquest lloc amb tant d'encís, és l'emblema del país.



24. Un país que en la cultura, res l'espanta ni l'atura.

Sota un salze, Anselm Clavé fa cara d'estar-hi bé.	Tothom diu que és el Palau el més bell racó de pau.	Les valquíries i Beethoven la mirada a tots ens roben.	Fou l'Orfeó Català, qui per seu l'encarregà.
Amb programa, sempre nou, s'omple el Palau com un ou.	Son arquitecte va ser Domènech i Montaner.	A l'angle de la façana hi ha sant Jordi i una nana.	El Mestre Lluís Millet, que dirigia a peu dret,
Per fi, l'any 1908 va començar a donar fruit.	... i Amadeu Vives i Roig, que té obres que fan goig.	Molts artistes eminents hi han actuat contents.	Els escultors d'aquest cau van ser en Gargallo i l'Arnau.

Text de l'auca: Ramon Cuellar i Joan Vilamala, 2005.
 Grafisme: Albert Prats, 2007

ACTIVITATS DIDÀCTIQUES - 8

L'ORFEÓ CATALÀ I EL PALAU DE LA MÚSICA CATALANA,
L'IMPULS MUSICAL DEL MESTRE MILLET.

Primer centenari de la inauguració del Palau, 1908-2008.

Plafó: Escrits de personalitats



- Aquí tens una mostra d'escrius que grans personalitats han dedicat a l'Orfeó Català. Després de conèixer, una mica més la seva història, escriu una dedicatòria a l'entitat:



D. de S. Pere.
1922.

Pauclé.

Q l' Orfeó Català i al
meu mestre Millet amb profund
agraïment ja que la seva col-
laboració el dia del meu reci-
tal al Palau m'ha fet sen-
tir més profundament la joia
d'estar catalana

Victoria dels Puells

1962.

.....

.....

.....

.....

.....

Signatura

ACTIVITATS DIDÀCTIQUES - 9

L'ORFEO CATALÀ I EL PALAU DE LA MÚSICA CATALANA,

L'IMPULS MUSICAL DEL MESTRE MILLET.

Primer centenari de la inauguració del Palau, 1908-2008.



La cançó és la forma de música més espontània i a l'abast de totes les persones.

- Escribeu el títol de quatre de les cançons que més t'hagin agradat al llarg de la teva vida, i, senyala què et fa sentir la seva audició:

Enyorança, amor, alegria, tristesa, por.....

..El gat i la rata es volen casar..... D'amor.....

.....

.....

ACTIVITATS DIDÀCTIQUES - 10

L'ORFEÓ CATALÀ I EL PALAU DE LA MÚSICA CATALANA,
L'IMPULS MUSICAL DEL MESTRE MILLET.

Primer centenari de la inauguració del Palau, 1908-2008.

Plafó: L'Orfeó Català



L'Orfeó Català és una entitat coral fundada a Barcelona el 6 de setembre de 1891 per Lluís Millet i Amadeu Vives.

- Després de mirar atentament el plafó corresponent, prova de respondre les següents preguntes:

1- Quin dels dos fundadors de l'Orfeó va marxar al cap de pocs anys?

.....

2- A quin carrer de Barcelona van començar els primers assaïgs?

.....

3- A quin any es van començar les obres de la nova casa de l'Orfeó, el Palau de la Música Catalana?

.....

4- Què ha significat l'Orfeó Català per Catalunya?

.....

.....



ACTIVITATS DIDÀCTIQUES
EDUCACIÓ SECUNDÀRIA

L'ORFEO CATALÀ I EL PALAU DE LA MÚSICA CATALANA,
L'IMPULS MUSICAL DEL MESTRE MILLET.
Primer centenari de la inauguració del Palau, 1908-2008.

ACTIVITATS DIDÀCTIQUES - 1
L'ORFEÓ CATALÀ I EL PALAU DE LA MÚSICA CATALANA,
L'IMPULS MUSICAL DEL MESTRE MILLET.
Primer centenari de la inauguració del Palau, 1908-2008.

Biografia de Lluís Millet



Lluís Millet i Pagès, músic i compositor, va protagonitzar durant més de cinquanta anys la vida musical catalana.

- On va néixer el Mestre Millet? A quin any?
.....

- Quines eren les dues il·lusions que tenia de jove?
.....
.....

- Amb quina intenció va fundar l'Orfeó Català?
.....

- Escriu el nom de tres, de les seves composicions.
.....
.....
.....

- Com va anomenar Millet al Palau de la Música, el dia de la seva inauguració?

.....
.....

- On es va recloure el Mestre Millet durant els anys de la Guerra Civil?

.....

- De quin poeta català és *El cant de la senyera*?

.....

- Quin dia i on va morir, Lluís Millet?

.....

- Qui el va substituir al capdavant de l'Orfeó ?

.....

- Completa aquesta definició que fa el Mestre Millet del cant coral:

"(.....) El cant coral, cantant en una sola, és un important treball pedagògic al, capaç de despertar sentiments d'..... a la terra, de fe, de i d'afany de uníversal (....)"

Lluís Millet

ACTIVITATS DIDÀCTIQUES - 2

L'ORFEÓ CATALÀ I EL PALAU DE LA MÚSICA CATALANA,
L'IMPULS MUSICAL DEL MESTRE MILLET.

Primer centenari de la inauguració del Palau, 1908-2008.



- Esbrina de quin instrument parlen les següents endevinalles i escriu-ne una que es refereixi al **piano**:

Amb un líquid bo per beure
i un altre per amanir
es fa un instrument fantàstic,
que dona goig de sentir

.....

Són fetes de fusta:
panxa per panxa,
forat per forat;
i amb sa remenadissa
fan tra-ca-ta-trac.

.....

Sóc un instrument de corda
que fa riure i fa plorar,
com que en tinc una de sola,
la canalla em sap tocar.

.....

.....
.....
.....
.....

El piano

ACTIVITATS DIDÀCTIQUES - 3
L'ORFEÓ CATALÀ I EL PALAU DE LA MÚSICA CATALANA,
L'IMPULS MUSICAL DEL MESTRE MILLET.
Primer centenari de la inauguració del Palau, 1908-2008.

Les muses



Les muses són nou divinitats gregues femenines, nascudes de Zeus i Mnemòsine, que presideixen les arts i les ciències, i inspiraven a filòsofs i poetes. La musa de la música es diu Euterpe.

- Fixa't amb les muses que pengen del sostre i digues quin instrument musical porta cadascuna d'elles.

.....

.....

.....

.....

.....

.....

- Escribeu un conte que tingui, les muses del Palau, com a protagonistes.

.....

.....

.....

.....

.....

.....

.....

.....

.....

ACTIVITATS DIDÀCTIQUES - 4

L'ORFEÓ CATALÀ I EL PALAU DE LA MÚSICA CATALANA,
L'IMPULS MUSICAL DEL MESTRE MILLET.

Primer centenari de la inauguració del Palau, 1908-2008.

El Cançoner Popular a Catalunya



- La recopilació de la cançó popular és un moviment comú a bona part d'Europa a partir del segle XIX fins als nostres dies.

- Quina finalitat ha tingut aquesta recerca?

- Quins són els gèneres d'aquestes cançons?

- Escriu el nom de quatre dels músics i literats que hi van intervenir?

- Què és l'Obra del Cançoner Popular Català ?

- Escriu el nom d'un cançó popular que ha esdevingut l'himne de Catalunya.

ACTIVITATS DIDÀCTIQUES - 5

L'ORFEÓ CATALÀ I EL PALAU DE LA MÚSICA CATALANA,
L'IMPULS MUSICAL DEL MESTRE MILLET.

Primer centenari de la inauguració del Palau, 1908-2008.

L'Orfeó Català



L'Orfeó Català és una entitat coral fundada a Barcelona el 6 de setembre de 1891.

- Qui va fundar l'Orfeó Català?

- Quins eren els objectius d'aquesta entitat coral?

- Per quins motius l'Orfeó va voler construir el Palau de la Música Catalana?

- Al llarg de molts anys, l'Orfeó Català ha liderat el món musical català. Quins factors creus que hi han contribuït?

ACTIVITATS DIDÀCTIQUES - 6
L'ORFEÓ CATALÀ I EL PALAU DE LA MÚSICA CATALANA,
L'IMPULS MUSICAL DEL MESTRE MILLET.
Primer centenari de la inauguració del Palau, 1908-2008.

Pau Casals i l'Orfeó Català



Pau Casals, músic, compositor i un dels més grans violoncel·listes del món, va mantenir una gran vinculació amb l'Orfeó Català i amb el Palau de la Música.

- Quines activitats va portar a terme Pau Casals en el marc d'aquestes entitats?

.....
.....
.....

- Quin era l'objectiu de l'Associació Obrera de Concerts?

.....
.....

- Quina va ser la seva arma per lluitar per la pau al món?

.....

- On es va estrenar la seva obra, **El Pessebre**, i a quin any va arribar a Catalunya?

.....
.....

ACTIVITATS DIDÀCTIQUES - 7
L'ORFEÓ CATALÀ I EL PALAU DE LA MÚSICA CATALANA,
L'IMPULS MUSICAL DEL MESTRE MILLET.
Primer centenari de la inauguració del Palau, 1908-2008.

El cant coral a Catalunya



El cant coral és una de les manifestacions musicals més arrelada al poble.

- A quina època neix el cant coral a Catalunya?

- Quin va ser el músic que va fundar les primeres societats corals?

- Quina va ser la funció del cant coral en aquells anys?

- Quina va ser la causa que, a partir de l'Exposició universal del 1888, dos joves músics volguessin millorar la qualitat dels cors?

ACTIVITATS DIDÀCTIQUES - 8
L'ORFEÓ CATALÀ I EL PALAU DE LA MÚSICA CATALANA,
L'IMPULS MUSICAL DEL MESTRE MILLET.
 primer centenari de la inauguració del Palau, 1908-2008.

Auca del Palau de la Música Catalana



- Observa les vinyetes de l'auca del Palau de la Música Catalana i posa el text a les següents:



ACTIVITATS DIDÀCTIQUES - 9
L'ORFEÓ CATALÀ I EL PALAU DE LA MÚSICA CATALANA,
L'IMPULS MUSICAL DEL MESTRE MILLET.
 primer centenari de la inauguració del Palau, 1908-2008.

Auca de l'Orfeó català



- Observa les vinyetes de l'auca de l'Orfeó català i completa les següents:



Niça, la primera gesta en el concurs d'orfeons. Tot Barcelona en fa festa: hi ha domassos als balcons.



Per un Orfeo... -l'un somnia. ... Català -l'altre també. Quin bell nom! Alabat sia! Hereu dels cors de Clavé.

ACTIVITATS DIDÀCTIQUES - 10

L'ORFEÓ CATALÀ I EL PALAU DE LA MÚSICA CATALANA,
L'IMPULS MUSICAL DEL MESTRE MILLET.

primer centenari de la inauguració del Palau, 1908-2008.

El Modernisme



El modernisme és un moviment cultural que es desenvolupa a Europa occidental al final del s. XIX i començaments del s. XX

- A quin any sorgeix aquest moviment a Catalunya?

.....

- Què pretenien aconseguir el conjunt de grups renovadors del món de l'art, la literatura, la música i l'arquitectura amb aquest moviment?

.....

- Qui va ser l'arquitecte que va projectar el Palau de la Música Catalana?

.....

- A quines altres coses, a part de l'arquitectura, es dedicava?

.....

.....

ACTIVITATS COMPLEMENTÀRIES

- 1- Assajar les tres cançons proposades
- 2- Gravar un disc
- 3- Dissenyar la portada del CD
- 4- Escriure's, via correu electrònic, amb centres que tenen corals formades
- 5- Assistir a algun concert de cant coral
- 6- Visitar el Palau de la Música Catalana
- 7- Fer una auca d'una cançó
- 8- Organitzar un concert de cant coral amb altres centres
- 9- Fer el disseny d'un cartell per anunciar un concert
- 10- Treball sobre el Modernisme a Catalunya

