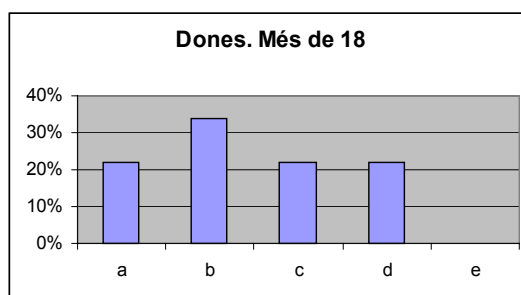
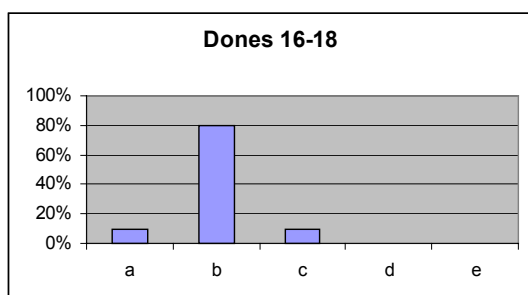
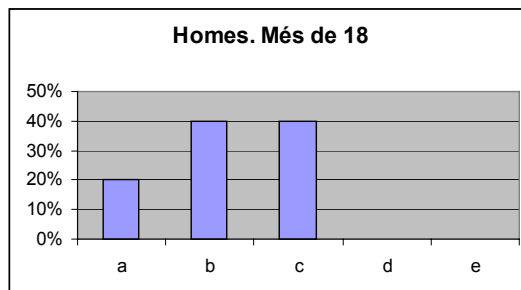
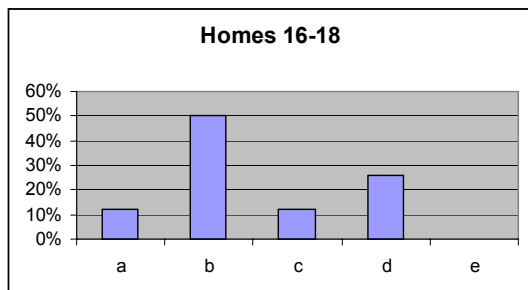


5.8 El fet que una dona no ocupi llocs importants a la vida pública, a què creus que es deu?

a) A que ha de compaginar la feina pública amb les tasques de la llar b) Al masclisme imperant c) A la tradició d) A que tenen altres gustos e) A que no tenen aptituds



El fet que un home no ocupi llocs importants a la vida pública , a què creus que es deu?

a) A que ha de compaginar la feina pública amb les tasques de la llar b) Al feminisme imperant c) A la tradició d) A que tenen altres gustos e) A que no tenen aptituds

