

## EL BAIX IMPERI.

### ESTRUCTURA DEL POBLAMENT .

#### Densitat i tipologia dels jaciments. (gràfics 1 a 6)

Presentem una relació tipològica dels jaciments amb una fase baiximperial documentats als territoris de *Baetulo* i d'*Iluro*:

#### ***23. TERRITORI DE BAETULO. TIPOLOGIA DELS JACIMENTS BAIXIMPERIALS***

<i>TIPOLOGIA</i>	<i>JACIMENT</i>
<i>CER</i>	Rocar, El Sors, Can Vinya del sr. Alcalde
<i>CIU</i>	Badalona
<i>ERU</i>	Flors, Les Molí d'en Grau Marimon Pomar de Dalt Renom, Can Teixidó, Can Trencalòs, Can
<i>NEC</i>	Butinyà, Can
<i>TOM</i>	Enterrament al sud de Teià
<i>TRS</i>	Vinya del Sr. Mañas
<i>VIA</i>	Clarís, Can Via Augusta - Casa Blanca

Via Augusta-Can Coll i Pujol  
 Via Augusta-Can Peixau  
 Via Augusta-Can Phier  
 Via Augusta-Can Riviere

*VIL*

Alella-Autopista  
 Alemany, Ca l'  
 Casa Blanca  
 Fàbregues, Can  
 Llinàs, Can  
 Palau, El  
 Partida de Fosses o Clotes  
 Peixau, Can  
 Pi i Gibert, Can  
 Riera de Teià  
 Riviere, Can  
 Ros de les Cabres, Cal  
 Sentromà, Can  
 Submarí, El  
 Ventura, Can  
 Vinya del sr. Mas

**24. TERRITORI D'ILURO. TIPOLOGIA DELS JACIMENTS BAIXIMPERIALS**

<i><b>TIPOLOGIA</b></i>	<i><b>JACIMENT</b></i>	<i><b>NÚMERO MAPA</b></i>
<i><b>ABO</b></i>	Camí de Vista Alegre	130
	Torrent de les Piques	127
<i><b>CER</b></i>	Ancoratge Vilassar - Cabrera	45
	Blanc, Can	223
	Bòbila, La	303
	Comalada, Can	228
	Ferrera, La	204
	Majoral, Can	119
	Parcala, Can	60
	Sant Sebastià	243
	Solaret, Can	136
	Trias, Can - Castelldaura	302
<i><b>CIU</b></i>	Mataró	143

*ERU*

Carrer Floridablanca - Carrer Fortuny	149
Sant Miquel del Cros	242
Santa Anna- Can Nolla	316
Verboom, Can	306

*FOR*

Institut Damià Campeny	178
------------------------	-----

*GUA*

Turó d'Onofre Arnau	113
---------------------	-----

*NEC*

Antiga Bòbila Ros	159
Battle, Can	61
Ca la Madrona	112
Palmar Hotel	4
Rajoleria Robert	39
Turó de Rumpons	291

*SAN*

Modolell, Can	65
---------------	----

*TOM*

Castell de Burriac	72
--------------------	----

*VIA*

Geneses, Les	87
--------------	----

*VIL*

Bartrina, Can	249
Camí dels Contrabandistes prop de la Riera de Cirera	129
Caputxins, Els	114
Carbonell, Can / Can Amat	274
Entre Santa Margarida i la Riera d'Argentona	53
Escoda, Ca'l	307
Figuera Major	131
Gran Via de Lluís Companys, 229-231-Vil.la de Can Farrerons	1
Hotel Delfín	162
Prop del Torrent de la Pólvora	115
Rafart, Can	146
Sans, Can	196
Sant Jaume de Traià	240
Sant Pere	197
Santa Margarida de Cabrera / Sant Cebrià de Cabrera	52
Sobre Can Dalmau; Feixes de L'Arlot; N'Abril, Ca; Xinxa, Can	267
Tocant a Can Bada	118
Torre Llauder	147

Així, doncs, al territori de *Baetulo* es documenten 35 jaciments amb una fase baix imperial i al territori d'*Iluro* 46.

Al territori de *Baetulo* comptem amb 16 vil·les; 6 establiments rurals; 1 terrisseria; 1 àrea de necròpolis i 1 tomba; 3 punts amb troballes disperses de ceràmica; i 6 trams corresponents a la via Augusta.

Al territori d'*Iluro* han estat documentats 18 vil·les; 4 establiments rurals; 2 abocadors i 1 forn; 1 punt de guaita; 6 àrees de necròpolis i 1 tomba; 10 punts amb troballes disperses de ceràmica; 1 santuari i 1 tram viari.

A més, comptem amb 34 jaciments al territori de *Baetulo* i amb 42 al d'*Iluro* que, hipotèticament, haurien pogut funcionar durant el Baix imperi. Hem considerat possibles jaciments baiximperial aquells que suposem en actiu durant aquest període sense tenir-, tanmateix, indicis. Alguns dels casos més freqüents són jaciments amb presència de tègules com a únic fòssil director, entre els quals destaquen les tombes de tègules les bòbiles; establiments rurals amb paviments o dipòsits d'*opus signinum* sense material associat, i elements de luxe sense datació que denoten la presència d'una vil·la. En tots aquests casos hem considerat que els jaciments podien ser, alhora, possiblement altimperial i baiximperial.

Entre aquests possibles jaciments baiximperial comptem, al territori de *Baetulo*, amb: 5 vil·les; 15 establiments rurals; 2 bòbiles; 5 àrees de necròpolis i 4 de tombes disperses; i 3 punts amb troballes ceràmiques. Al territori d'*Iluro* es documenten: 9 vil·les; 18 establiments rurals; 6 àrees de necròpolis i 3 punts amb tombes disperses; 4 punts amb troballes de ceràmica disperses; 1 santuari i 1 mil·liari.

Destaca el fet que la proporció entre vil·les i establiments rurals és inversa a la dels jaciments per als quals tenim datació. Això, amb tota versemblança, és degut al que, una part important d'aquests establiments rurals devien haver deixat de funcionar durant el baix imperi. Segons aquests resultats poc ajustats al panorama que dibuixen els jaciments més ben documentats,

sembla que caldria replantejar-nos els criteris aplicats en la determinació de possibles jaciments baiximperials i, si més no, no vincular a cap tipus de datació els establiments amb paviments o dipòsits d'*opus signinum* sense material associat. Deixem ara constància d'aquestes dades com a únic exemple de la dinàmica que, guiats pel propi estudi del territori, hem seguit repetidament i que ha consistit en anar revisant i ajustant els criteris de les fitxes dels jaciments.

Com hem fet amb tots els jaciments sense datació segura, no tindrem en compte els possibles jaciments baiximperials en el nostre estudi de territori atès el seu migrat grau d'objectivitat.

Tampoc prendrem sistemàticament en consideració els punts amb troballes disperses de ceràmica, ja que, si bé en aquest cas comptem amb cronologia, el dubte recau sobre la pròpia definició com a jaciment de les troballes.

Fonamentalment valorarem els jaciments representatius de poblament, que és l'objecte del nostre estudi.

### **La distribució del poblament.** (mapes 51 i 54)

La distribució dels assentaments baiximperials presenta continuïtat d'ubicació respecte a l'alt imperi, ja que gairebé no hi ha assentaments nous, essent gairebé tots, pervivències d'èpoques anteriors. Tanmateix, el camp està menys poblat i el grau de concentració d'establiments varia en determinades àrees.

Tant al territori de Baetulo com al d'*Iluro* trobem la gran majoria de poblament a la plana costanera, agrícola més fèrtil (a uns 20 m. s.n.m. al territori de *Baetulo* i entre uns 20 i 60 m. al territori d'*Iluro*), i al peu o vessants marítims de les muntanyes de la Serralada Litoral, a tocar de les planes que s'estenen davant els establiments. Aquests darrers assentaments

quedaven molt ben protegits del vent per la serralada que s'aixecava al seu darrere i tenien un ampli domini visual sobre la plana que s'estenia al seu davant i que havia de correspondre a les seves terres de conreu

Tanmateix, es documenten algunes excepcions a les muntanyes costaneres - que no interiors - de la Serralada Litoral: a les muntanyes costaneres del territori de *Baetulo* s'hi trobem una terrisseria . Al territori d'*Iluro* només hi ha una necròpolis en zona muntanyenca però prop de la vall on es troba la vil.la de sobre Can Dalmau. Per tant, les dues excepcions responen a establiments no vinculats a zones d'habitat ni necessitats de terres conreables.

Als vessants i a les planes costaneres, recorregudes per nombrosos torrents i rieres, trobem tots els establiments rurals a tocar o molt a prop de cursos d'aigua.

Una bona part dels establiments segueixen els recorreguts de les principals vies antigues: la via Augusta a la costa, i el Camí dels Contrabandistes, que recorre bàsicament el vessant costaner de les muntanyes de la Serralada Litoral.<sup>26</sup>

Les vil.les són l'element dominant d'aquests paisatges baiximperials, ja que són molt més nombroses que els establiments rurals o els vinculats a funcions industrials.

És remarcable el fet que la concentració de vil.les que s'observava durant l'alt imperi a l'entorn de la ciutat de *Baetulo* s'ha reduït de manera que els polígons de Thiessen d'aquestes vil.les no indiquen que tinguessin menor quantitat de terra que les de la resta del territori (mapa 57). En canvi a l'entorn d'*Iluro* també es redueix la concentració de vil.les que s'hi documentava, però en menor mesura que a *Baetulo*, ja que les terres que devien correspondre a aquestes vil.les continuen essent remarcablement menors que les de la resta del territori (mapa 60).

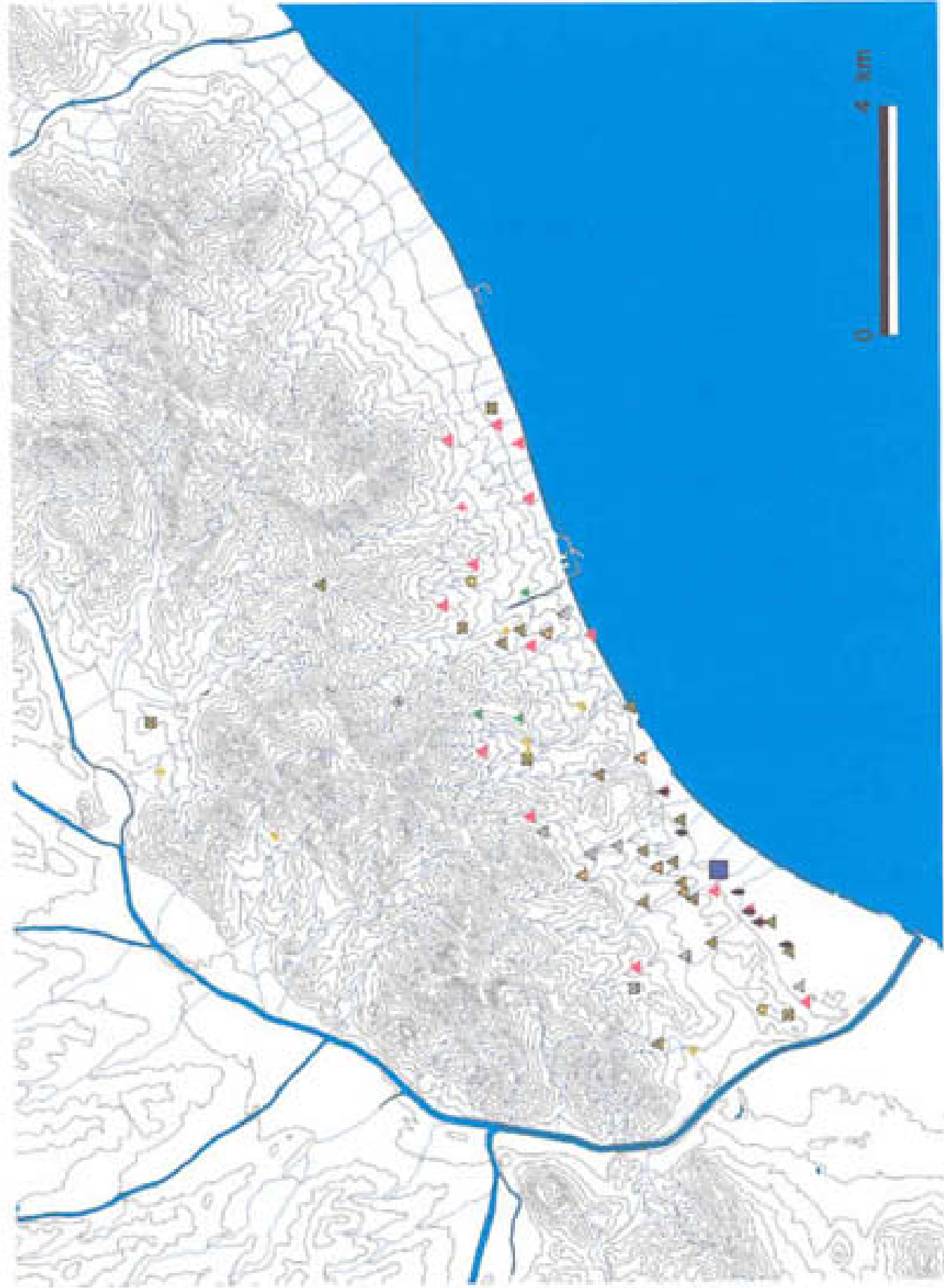
Caldria fer una anàlisi aprofundit de cada una d'aquestes vil.les per intentar escatir Les causes d'aquestes diferències.

---

<sup>26</sup> Per a una descripció detallada dels recorreguts de la xarxa viària antiga en relació als jaciments, vegeu Olesti, 1995.

# TERRITORI DE BAETULO JACIMENTS BAIXIMPERIALS

MAPA 51



## TIPOLOGIA

Jaciments  
baiximperials:

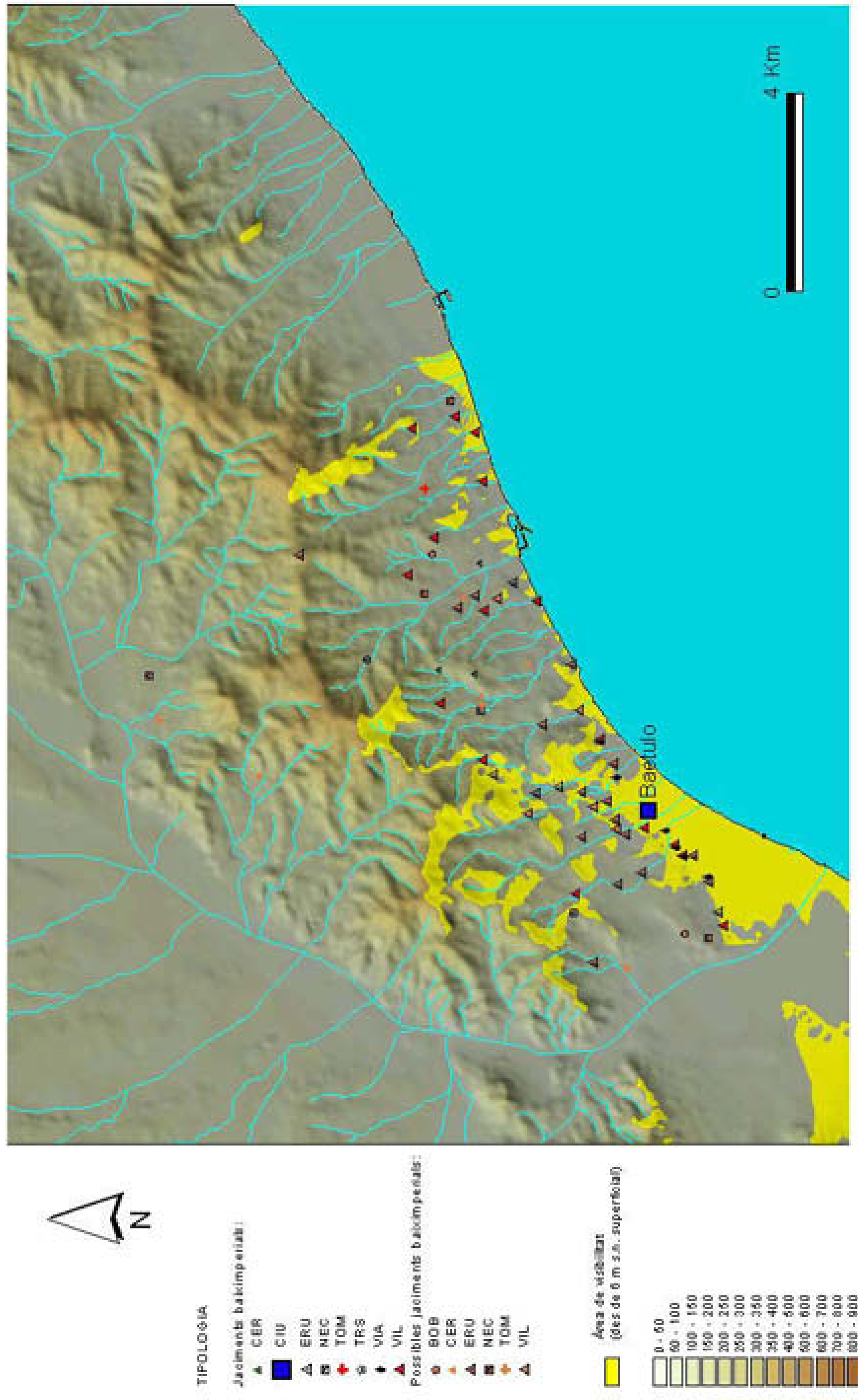
- CER
- GIU
- ERU
- NEC
- TOM
- TRS
- VIA
- VIL

Possibles  
jaciments  
baiximperials:

- BOB
- CER
- ERU
- NEC
- TOM
- VIL

**TERRITORI DE BAETULO. JACIMENTS BAIXIMPERIALS.**  
**Visibilitat des de la ciutat de Baetulo.**

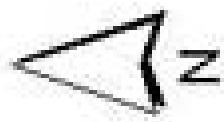
MAPA 52





**TERRITORI DE BAETULO. JACIMENTS BAIXIMPERIALS.**  
**Àrea d'exploració del territori de la ciutat de Baetulo.**

MAPA 53



**TIPLOGIA**

Jaciments baiximperialz:

- ▲ CER
- CIU
- ▲ ERU
- NEC
- ▲ TOM
- TRS
- ▲ VIA
- ▲ VIL

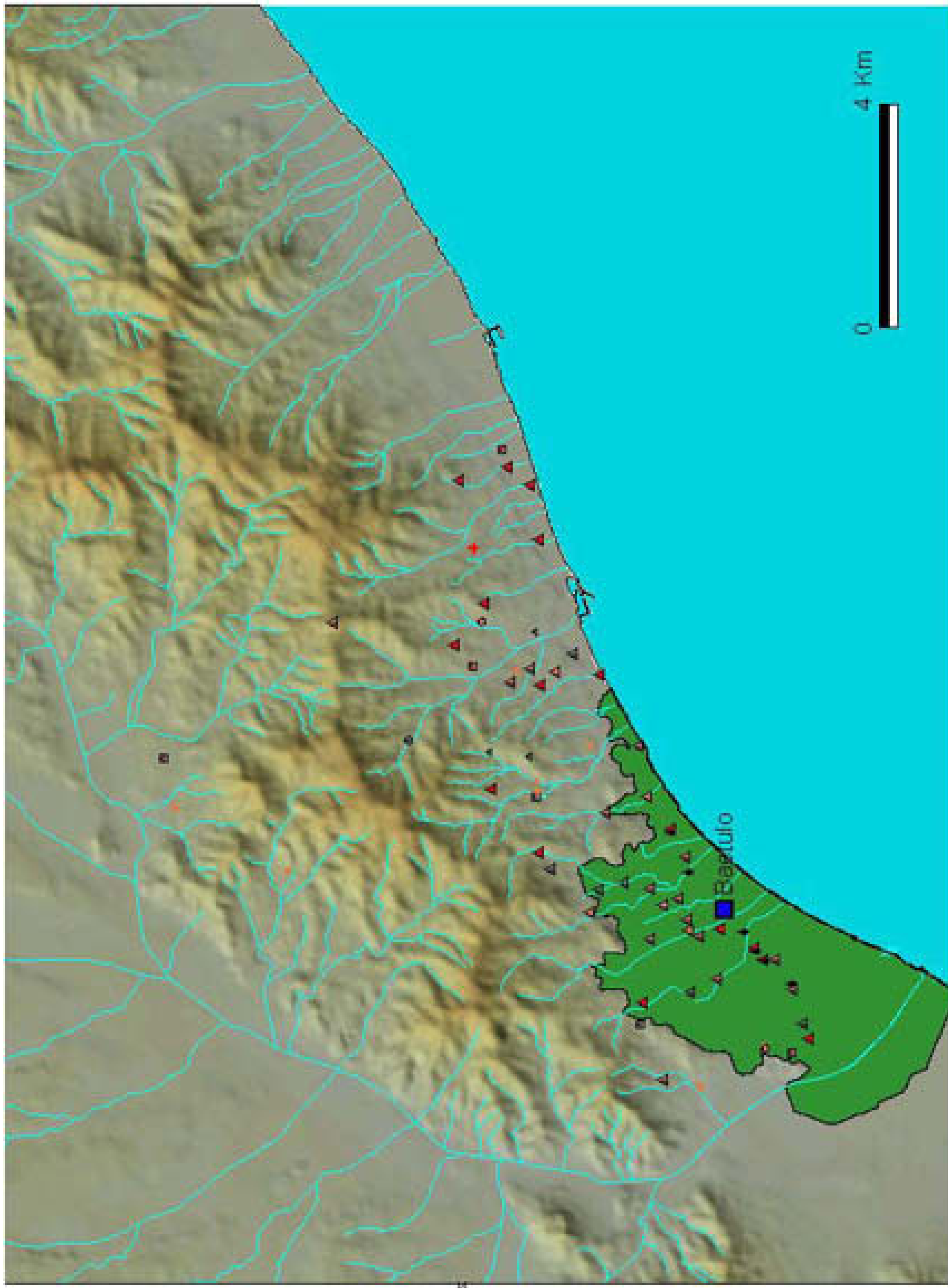
Possibles jaciments baiximperialz:

- BOB
- ▲ CER
- ▲ ERU
- NEC
- ▲ TOM
- ▲ VIL

Àrea d'exploració del territori.

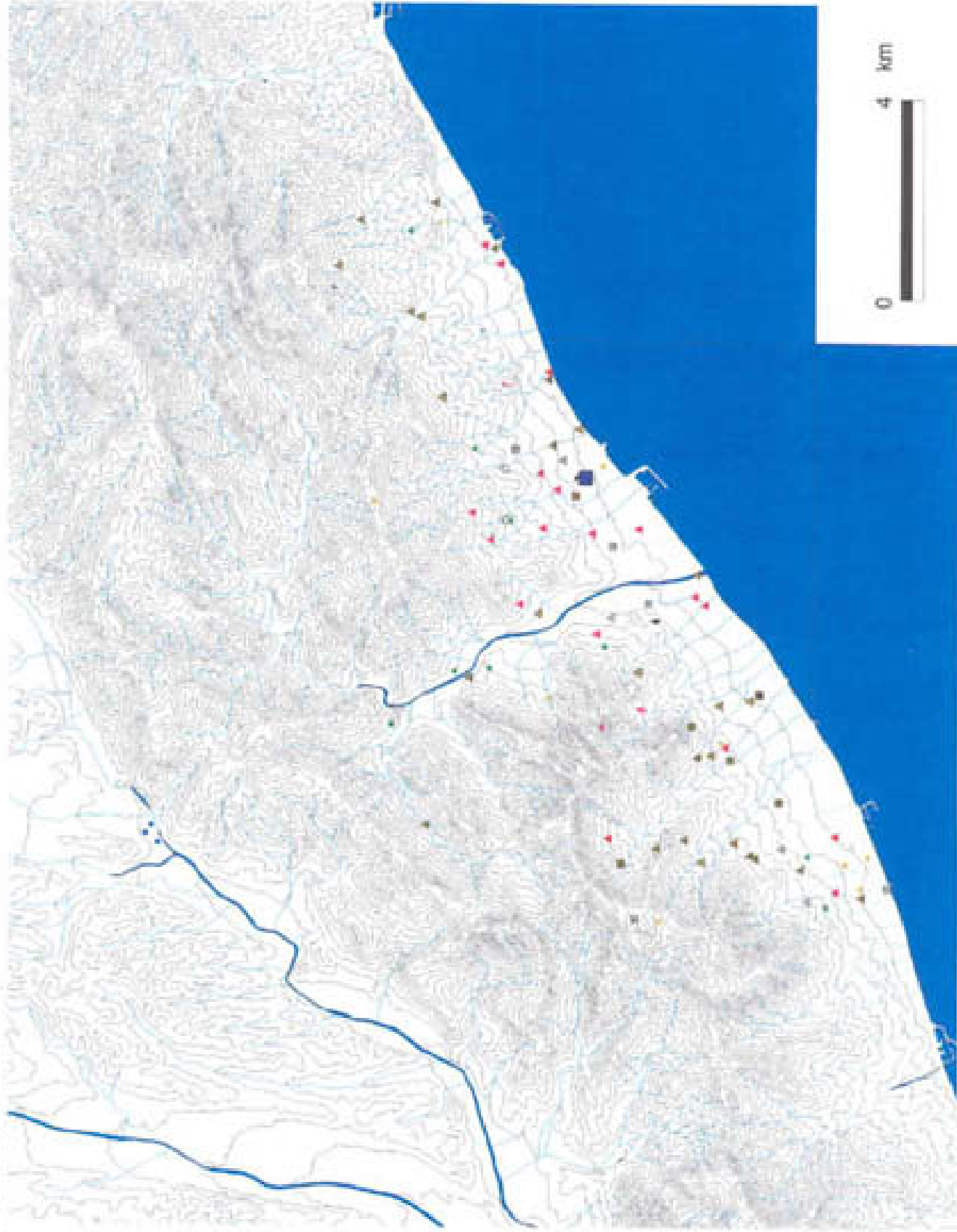


- 0 - 50
- 50 - 100
- 100 - 150
- 150 - 200
- 200 - 250
- 250 - 300
- 300 - 350
- 350 - 400
- 400 - 500
- 500 - 600
- 600 - 700
- 700 - 800
- 800 - 900



# TERRITORI D'ILURO. ÈPOCA BAIXIMPERIAL.

## MAPA 54



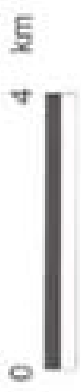
### TIPOLOGIA

#### Jaciments baiximperials:

- ABO
- ▲ CER
- CIU
- ▲ ERU
- ▲ FOR
- ▲ GUA
- ▲ NEC
- ▲ SAN
- ▲ TOM
- ▲ VIA
- ▲ VIL

#### Possibles jaciments baiximperials:

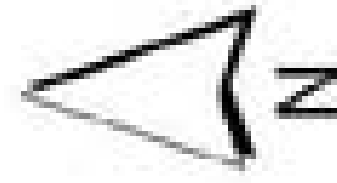
- ▲ CER
- ▲ ERU
- ▲ MIL
- ▲ NEC
- ▲ SAN
- ▲ TOM
- ▲ VIL



# TERRITORI D'ILURO. JACIMENTS BAIXIMPERIALS.

## MAPA 55

Visibilitat des de la ciutat d'Iluro.



### TIPOLOGIA

#### Jaciments baiximperialis

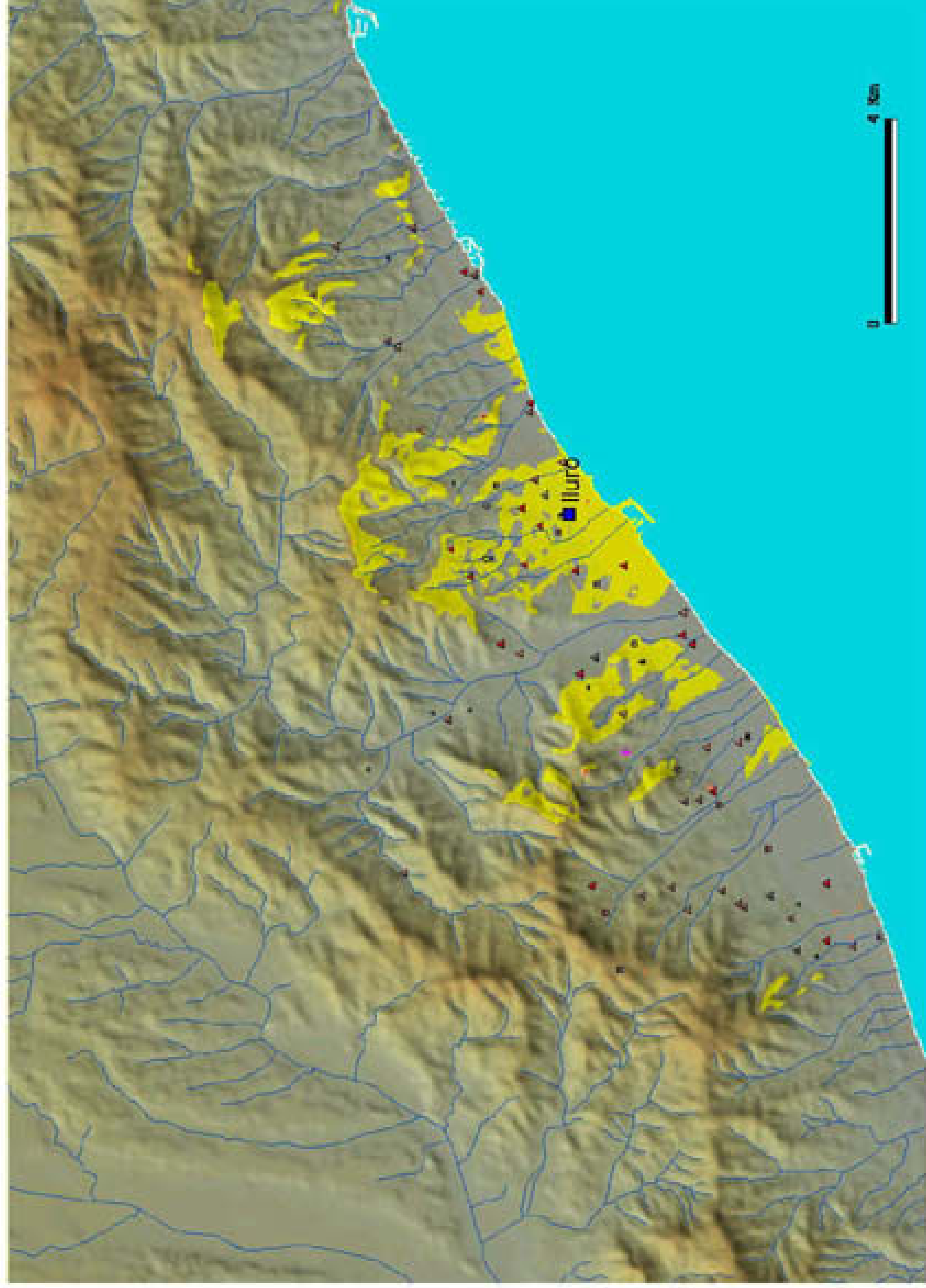
- ABO
- ▲ CER
- CIU
- ▲ ERU
- FOR
- GUA
- NEC
- SAN
- TCM
- VIA
- ▲ VIL

#### Possibles jaciments baiximperialis

- CER
- ▲ ERU
- MIL
- NEC
- SAN
- TCM
- ▲ VIL

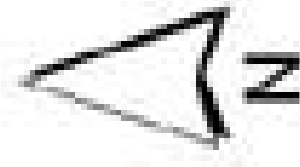
■ Àrea de visibilitat  
(des de 5 m a n. superficial)

- 0 - 50
- 50 - 100
- 100 - 150
- 150 - 200
- 200 - 250
- 250 - 300
- 300 - 350
- 350 - 400
- 400 - 500
- 500 - 600
- 600 - 700
- 700 - 800
- 800 - 900



**TERRITORI D'ILURO. JACIMENTS BAIXIMPERIALS.**  
**Àrea d'explotació del territori de la ciutat d'Iluro.**

MAPA 56



**TIPOLOGIA**

**Jaciments Baiximperialis:**

- ABO
- CER
- CIU
- ERU
- FOR
- GUA
- NEC
- SAN
- TOM
- VIA
- VL

**Possibles jaciments baiximperialis:**

- CER
- ERU
- MIL
- NEC
- SAN
- TOM
- VL

**Àrea d'explotació del territori.**



- 0 - 50
- 50 - 100
- 100 - 150
- 150 - 200
- 200 - 250
- 250 - 300
- 300 - 350
- 350 - 400
- 400 - 500
- 500 - 600
- 600 - 700
- 700 - 800
- 800 - 900

