



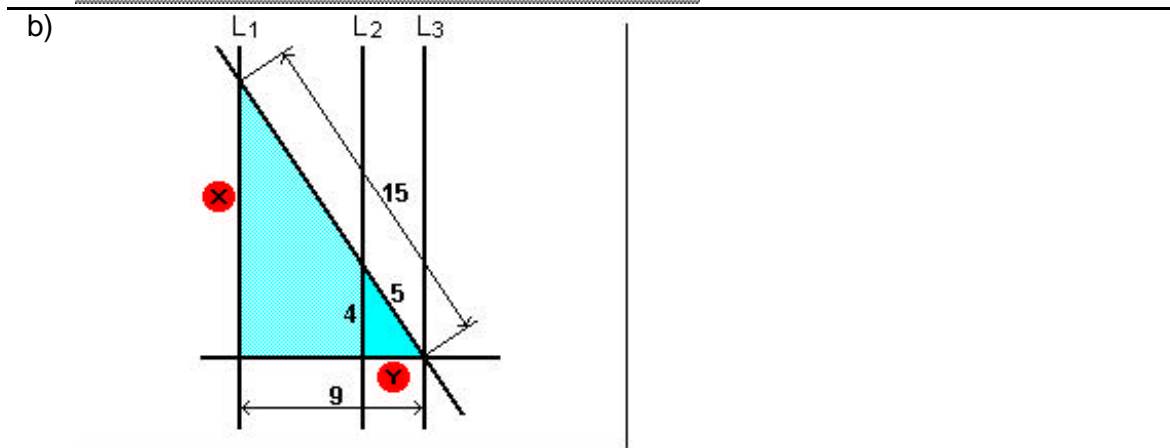
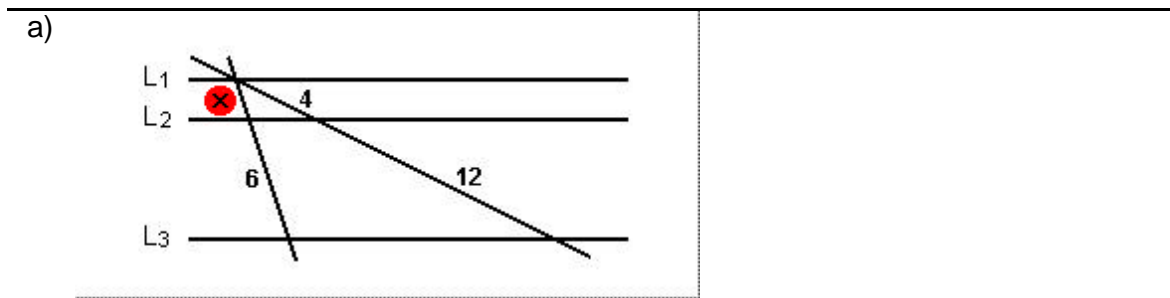
Nom: _____ Grup: _____ Nota: _____

1) Resol l'equació següent.

$$x + 2 + \frac{2x - 5}{2} = \frac{19}{4} + \frac{4 - x}{8} - \frac{2x - 1}{2}$$

(2 punts)

2) Trobeu el valor del segment assenyalat amb X o Y de cada figura

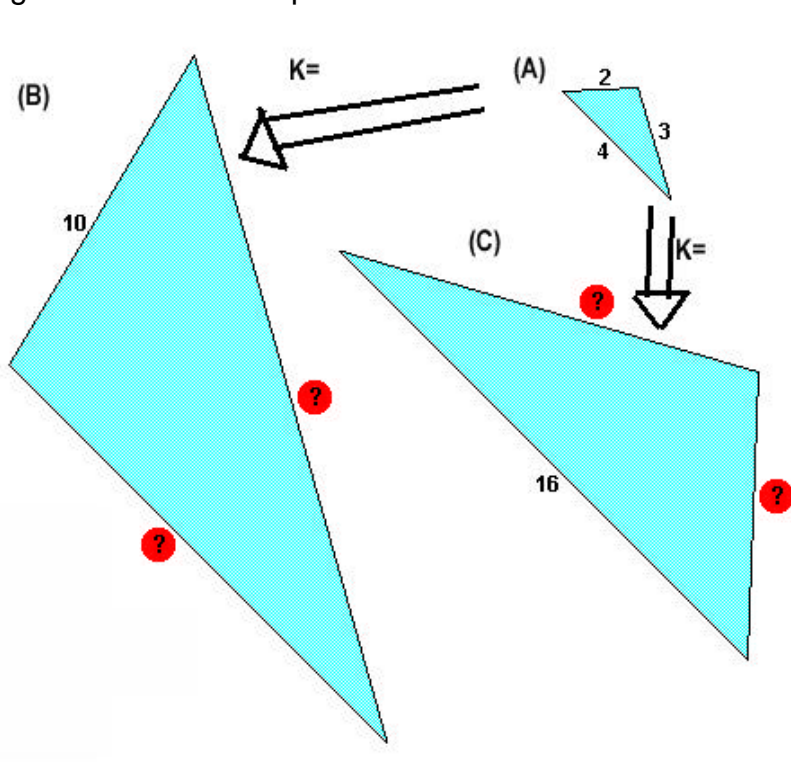


(0.75 punts)

Nom: _____

Grup: _____

- 3) Sabent que tots els triangles de la figura adjunta són semblants determina el valor de la raó de proporcionalitat de les figures B i C respecte la figura A i les longituds dels costats que falten.



(1 punt)

- 4) En un plànol d'una població dibuixat a escala **1:10.000**, calcula:
- La distància real, en metres, entre l'Ajuntament i l'escola, si en el plànol disten 6 cm.

- La superfície real, en m^2 , d'un camp d'esports que al plànol mesura 6 cm^2 .

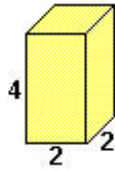
(1,5 punts)

Nom: _____

Grup: _____

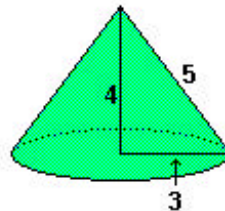
5) Calcula l'àrea de total i el volum dels cossos següents. Totes les longituds estan donades en metres:

a)



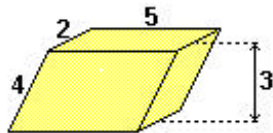
**PRISMA RECTE
DE BASE QUADRADA**

b)



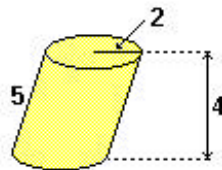
CON RECTE

c)



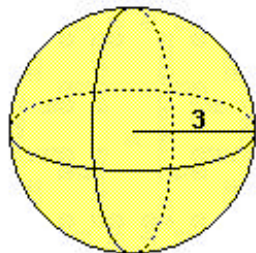
**PRISMA OBLIC DE
BASE RECTANGULAR**

d)



CILINDRE OBLIC

e)



ESFERA

(4 · 1 + 0,75 = 4,75 punts)