

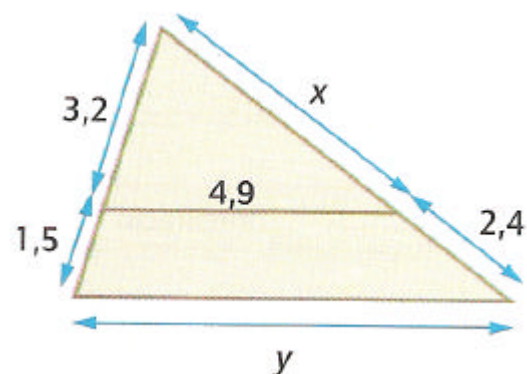


Nom i Cognoms:

Grup:

Data:

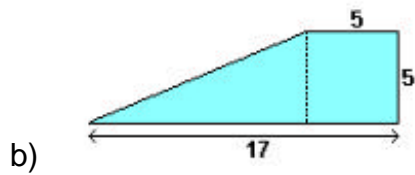
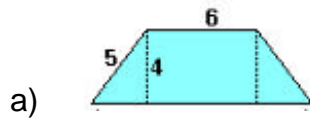
- 1) A un congrés hi assisteixen 350 persones. Els  $\frac{3}{5}$  dels assistents són alemanys i la resta catalans. Els  $\frac{2}{7}$  dels alemanys no entenen el català.
  - a) Quants catalans hi ha al congrés?
  - b) Quants assistents al congrés entenen el català?
- 2) A una botiga hi ha rebaixes del 15%.
  - a) Quan haig de pagar ara per un objecte que abans valia 520 €?
  - b) Quan valia abans un objecte que ara val 323 €?
- 3) Fes aquestes operacions:
  - a)  $5 - [2 - (-3)^2] =$
  - b)  $\frac{2 - \frac{4}{5}}{3} + \frac{3}{2} \left( -\frac{1}{3} + \frac{1}{7} \right) =$
- 4) Resol aquestes equacions.
  - a)  $-6 \cdot (2 - 8x) = [7x - 3 \cdot (5x - 4)]$
  - b)  $\frac{2x - 5}{3} - \frac{3x - 2}{5} = \frac{6}{15} - \frac{3}{5}(x + 1)$
- 5) La suma de les edats de dues persones és de 75 anys. Una té el doble d'edat que l'altra. Quants anys té cadascuna?
- 6) Calcula les longituds  $x$  i  $y$  de la figura següent:



- 7) Tres estudiants que comparteixen pis han decidit pagar el lloguer de forma directament proporcional als ingressos mensuals que tenen. Si en Joan, Neus i Carla cobren respectivament 600 €, 400 € i 500 € i el lloguer mensual que han de pagar és de 600 € com es reparteixen el pagament del lloguer?

8) Calcula l'àrea lateral i total del d'un cilindre de 2 m de radi de la base i 10 m d'altura

9) Calculeu el perímetre i l'àrea d'aquestes figures:



c) Trobeu les mesures i l'àrea d'una figura semblant a la de l'apartat b) de raó  $\frac{1}{4}$