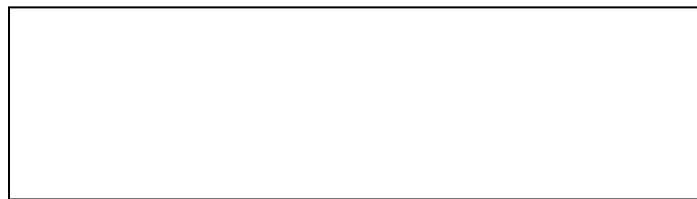


L'APARELL DIGESTIU



L'APARELL DIGESTIU

1. Escriu cada nom al lloc corresponent.

- boca
- estómac
- anus
- faringe
- intestí gruixut
- fetge
- esòfag
- intestí prim
- pàncrees

2. Pinta el dibuix.

- rosa: la faringe
- blau clar: l'intestí prim
- taronja: l'esòfag
- gris: l'anus
- verd: l'estómac
- marró: el fetge
- blau fosc: l'intestí gruixut
- groc: el pàncrees

LA BOCA

1. Escriu cada nom al lloc corresponent.

- dents
- llengua
- glàndules salivals

Les dents

2. Escriu el nom de cada tipus de dents.

- incisives
- ullal
- premolar
- molars

3. Pinta tota la dentadura.

- groc: les incisives
- blau clar: les molars
- rosa: els ullals
- verd clar: les premolars

Les parts d'una dent

4. Escriu cada nom al lloc corresponent.

- corona
- arrel

5. Pinta l'arrel de color rosa i la corona de color groc.

EL PROCÉS DE LA DIGESTIÓ

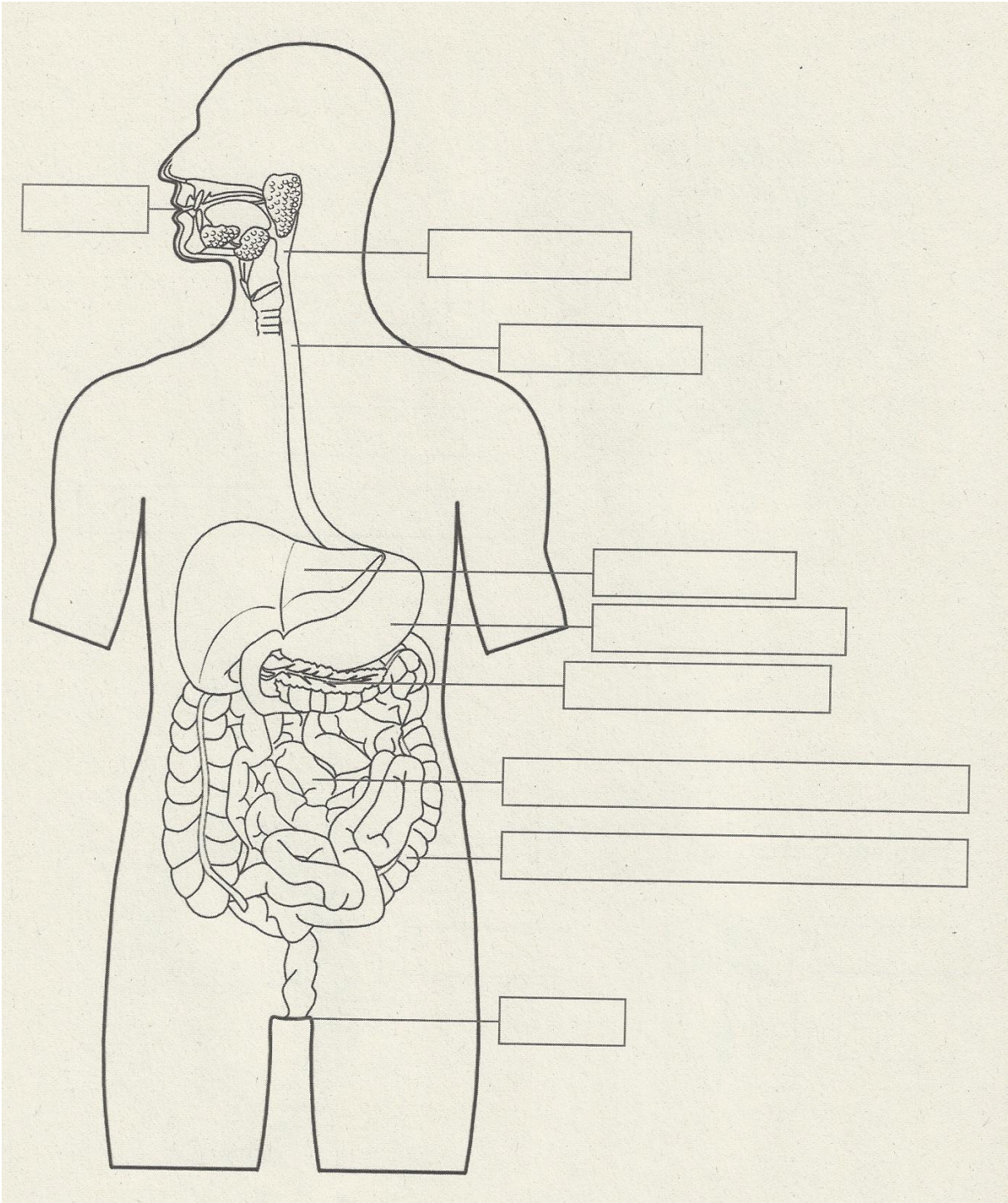
1. Escriu cada acció al lloc corresponent.

- masticació
- digestió estomacal
- absorció
- insalivació
- deglució
- digestió intestinal
- formació i expulsió de les matèries fecals

2. Escriu cada substància al lloc corresponent.

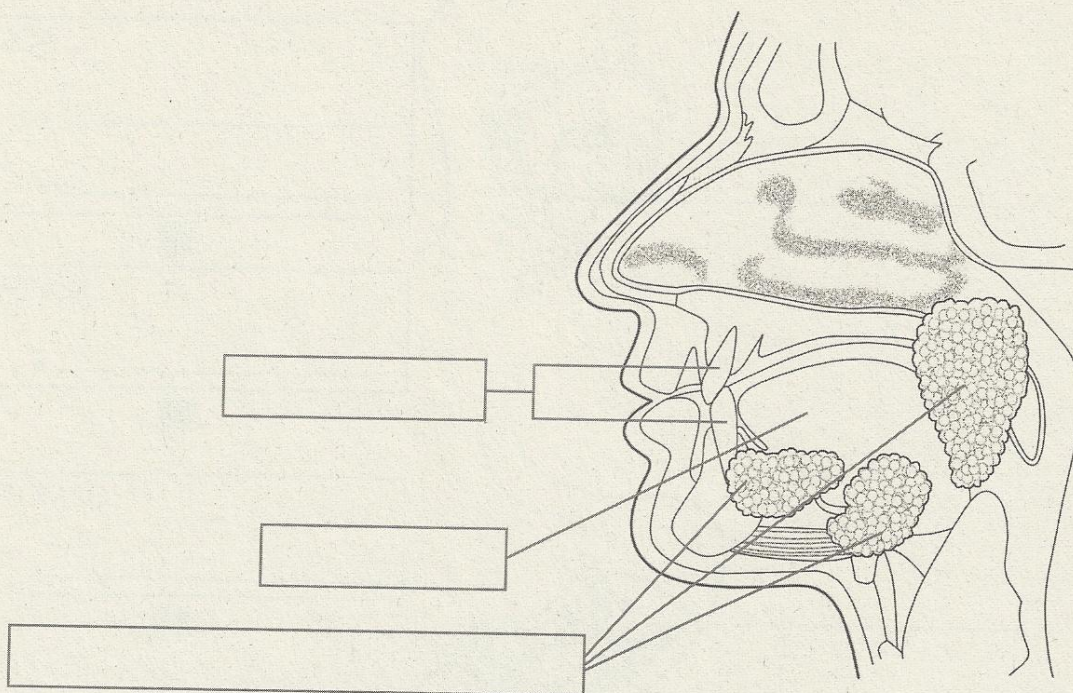
- bol alimentari
- bilis
- sucs gàstrics
- suc pancreàtic
- quim
- quil

L'APARELL DIGESTIU

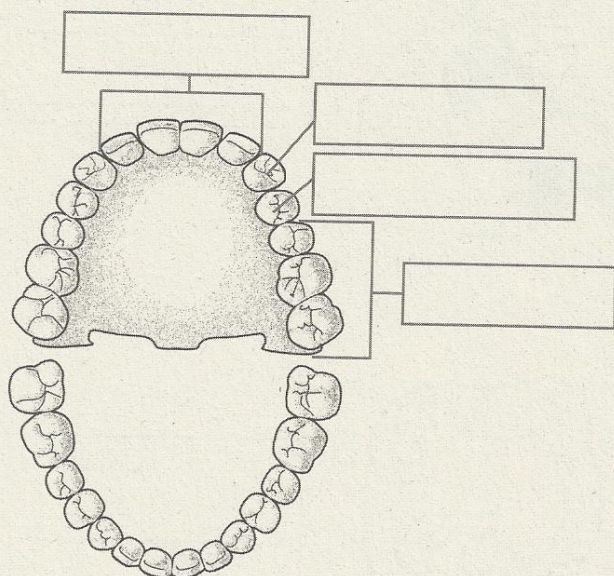


LA BOCA

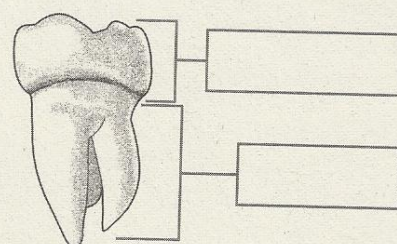
La boca



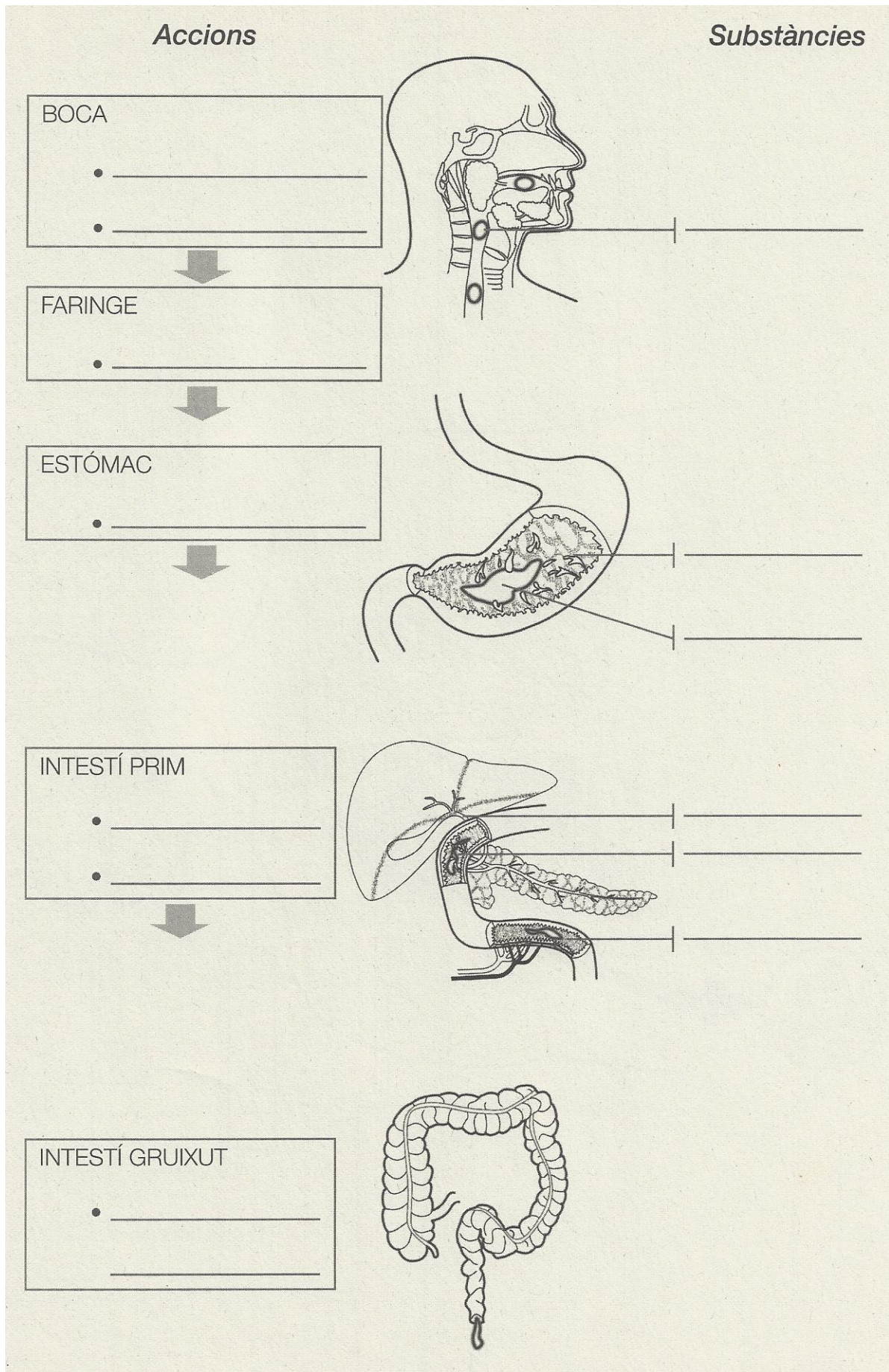
Les dents



Les parts d'una dent



EL PROCÉS DE LA DIGESTIÓ



FUNCIONS DE L'APARELL DIGESTIU

L'**aparell digestiu** té com a funció transformar els aliments en substàncies nutritives simples perquè el nostre organisme pugui assimilar-les i transportar-les per tot el cos. Aquesta transformació s'anomena **digestió**.

PARTS DE L'APARELL DIGESTIU

L'aparell digestiu està format pel tub digestiu i per les glàndules digestives.

- El **tub digestiu** és un tub d'uns 10 m de llarg dividit en diverses parts.
- Les **glàndules digestives** són petits òrgans que segregen suc digestiu. Aquests suc ajuden a descompondre els aliments en substàncies nutritives simples, per tal que puguin passar a la sang.

Tub digestiu

La **boca**. És l'entrada del tub digestiu. La boca conté:

- Les **dents**. Les incisives i els ullals tallen els aliments i les premolars i les molars els trituren.
- La **llengua**. És un múscul que mou l'aliment i el barreja amb la saliva.

La **faringe**. Comunica la boca amb l'esòfag.

L'**esòfag**. És un tub de parets musculoses que condueix l'aliment a l'estómac.

L'**estómac**. És un eixamplament del tub digestiu. Hi té lloc la part principal de la digestió.

L'**intestí prim**. Té vuit metres de llarg. A l'intestí prim les substàncies digerides passen a la sang.

L'**intestí gros**. Fa un metre de llarg. Comunica amb l'exterior per l'anús.

Glàndules digestives

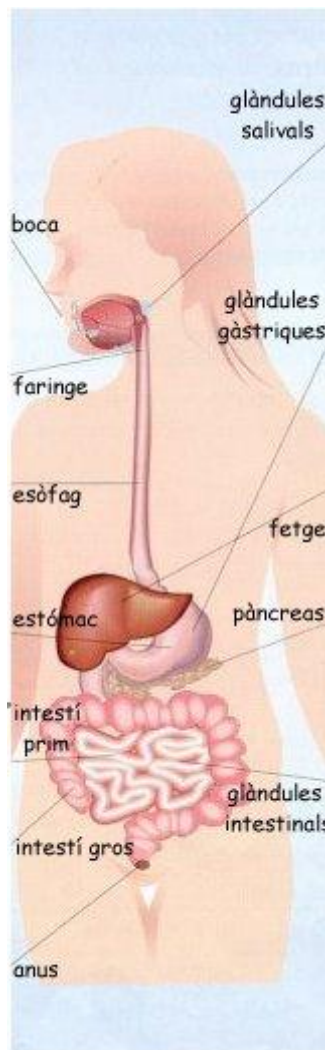
Les **glàndules salivals** produeixen la saliva.

L'estómac està entapissat de **glàndules gàstriques**, que produeixen els suc gàstrics.

El **fetge** produeix la bilis, un suc digestiu, que s'aboca a l'intestí prim.

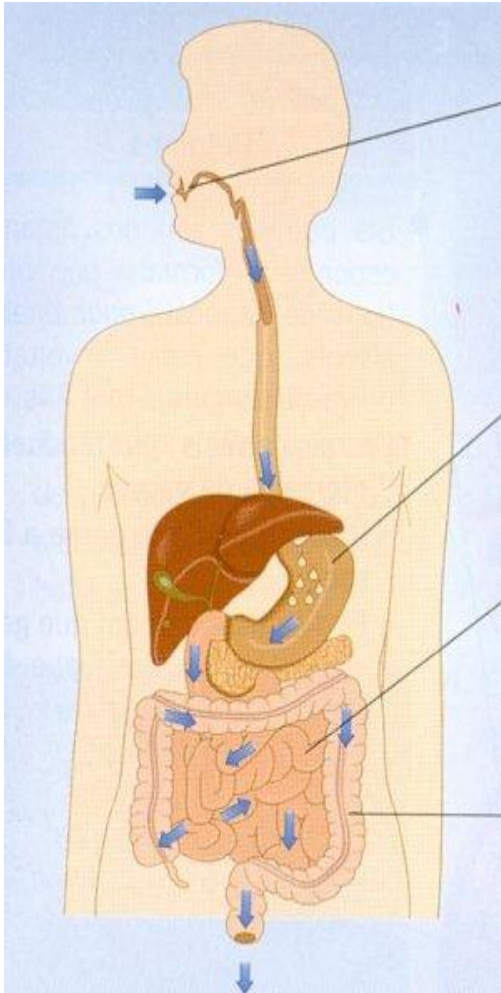
El **pàncreas** produeix el suc pancreàtic, un suc digestiu que també s'aboca a l'intestí prim.

L'intestí prim està entapissat de **glàndules intestinals**, que produeixen els suc intestinals.



LA DIGESTIÓ DELS ALIMENTS

Durant la digestió els aliments es transformen en substàncies nutritives simples. La transformació és de dos tipus: **mecànica**, que és la produïda pel moviment i trituració dels aliments, i la **química**, que és la produïda pels sucs digestius. Les fases de la digestió són les següents:



A la **boca** els aliments es masteguen i es barregen amb la saliva. La saliva comença el procés de descomposició dels aliments en substàncies nutritives simples.

A l'**estómac**, l'aliment es barreja amb els sucs gàstrics i es converteix en una massa líquida. L'estómac remou l'aliment durant prop d'una hora.

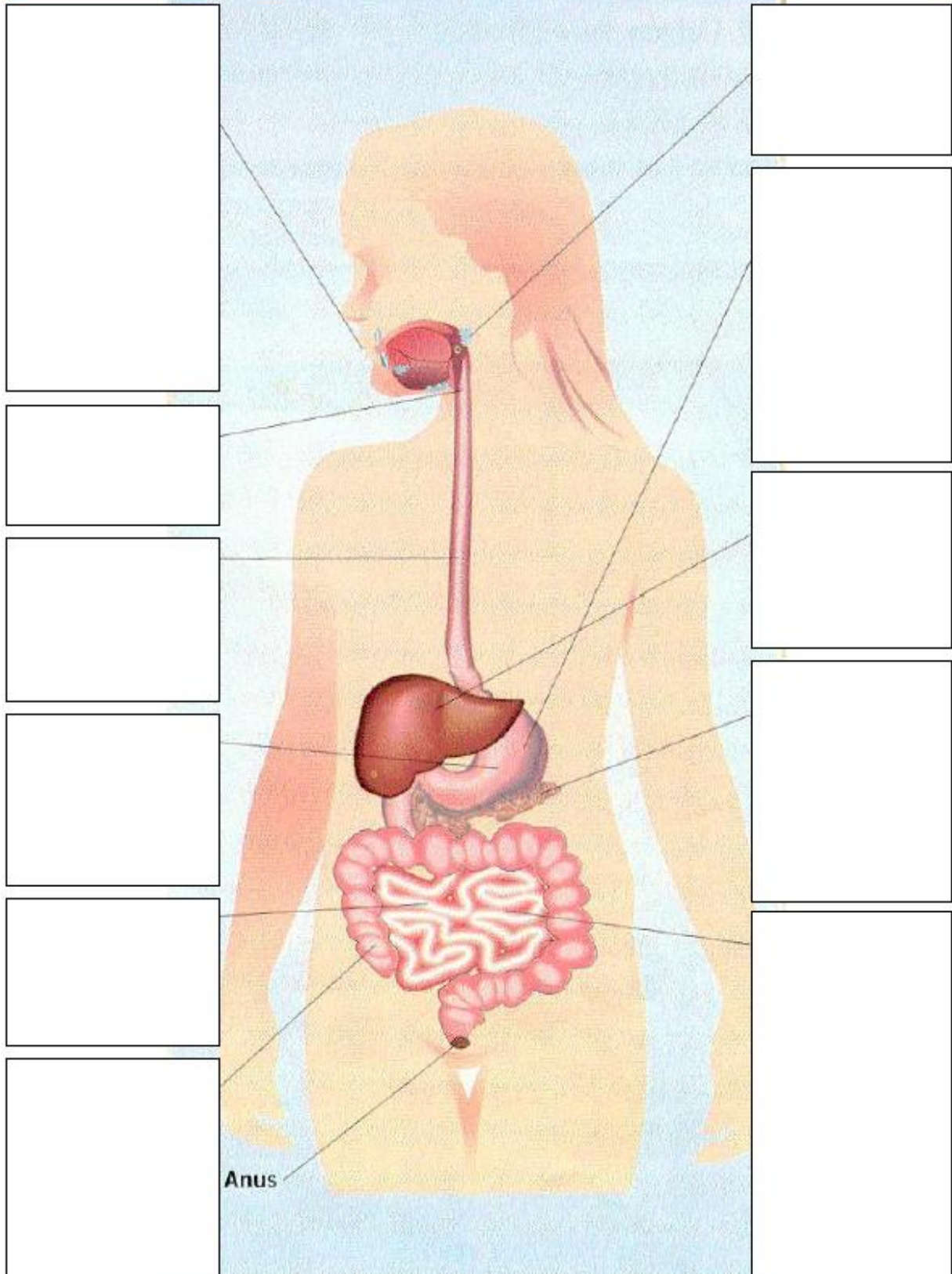
A l'**intestí prim**, l'aliment es barreja amb la bilis, el suc pancreàtic i els sucs intestinals. L'aliment queda transformat en substàncies nutritives simples, que passen a la sang a través de les parets de l'intestí. Les substàncies que no s'assimilen passen a l'intestí gros.

A l'**intestí gros**, els aliments no assimilats són conduïts cap a l'anus, on s'expulsen a l'exterior. A l'intestí gros s'absorbeix l'aigua dels aliments.

PARTS DE L'APARELL DIGESTIU

Tub digestiu

Glàndules digestives



LA DIGESTIÓ DELS ALIMENTS

