

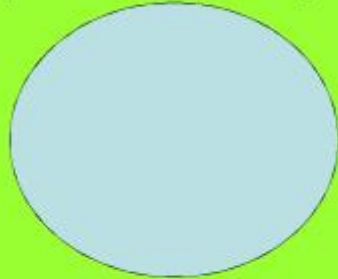
# PUNTILLISME

L'ús del punt per crear art.

El **puntillisme** és una tècnica de pintura que apareix per primera vegada el 1883, encapçalat pel pintor [neoimpressionista Georges Seurat](#), i entre els seus més fidels seguidors es trobaven [Henri Edmond Cross](#) i [Vlaho Bokovac](#). El procediment emprat per aquests artistes, consistent en posar punts de colors purs, en lloc de pinzellades sobre la tela, va ser el resultat dels estudis [cromàtics](#) portats a terme per Georges Seurat (1859-1891), pintor francès, qui el 1883 va arribar a la divisió de tons per la posició de tocs de color que, mirats a una certa distància, creguin en la [retina](#) les combinacions desitjades. Un altre dels més importants seguidors del puntillisme va ser [Paul Signac](#) participant junt amb Seurat i d'altres neoimpressionistes a la fundació d'artistes independents el 1884, tots ells seguidors del puntillisme o del divisionisme.

# EL PUNT

Gran o petit serveix per omplir l'espai



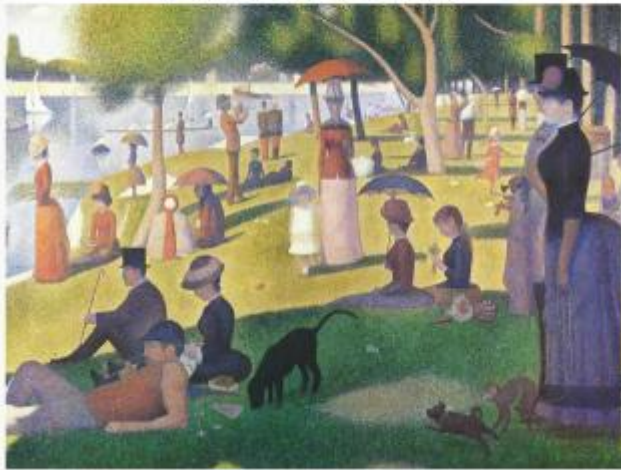
Un conjunt de punts conformen una línia i un pilot de línees un espai pintat

# AUTORS

- GEORGE SEURAT

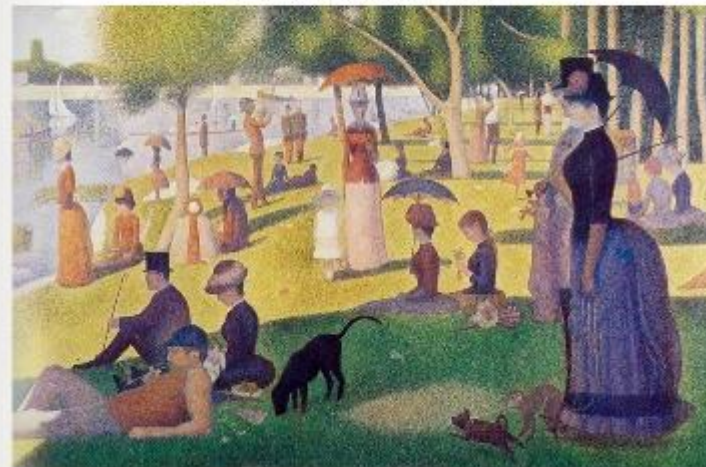


## PAISSATGES





## PERSONES





## FOLCKLORE





## Georges Seurat (1859-1891)

- Encara que **parteix de l'impressionisme**, el teòric i fundador del puntillisme, Seurat, **va mirar d'imposar una disciplina científica**. Tots els seus quadres fan la sensació d'estar molt elaborats. Per a realitzar-los prenia apunts al natural que convertia en el seu estudi, en grans composicions.
- Per a Seurat el quadre resulta de l'aplicació de les lleis del contrast simultani, amb **pinzellades breus i pròximes que no arriben a juxtaposar-se**. Llum es descompon en punts de colors que la pupil·la ha de tornar a ajuntar.
- En la seva producció destaca el quadre *Un diumenge a la tarda a l'illa de la Grande-Jatte*. En aquesta obra els personatges i els paisatges són formes geomètriques i tenen un desenvolupament volumètric. Es crea un ambient estàtic i immòbil. S'aplica el puntillisme en barrejar el color dominant amb punts de pigment groc i taronja per a les parts banyades directament pel Sol. Per a les zones d'ombres es combinen els blaus.

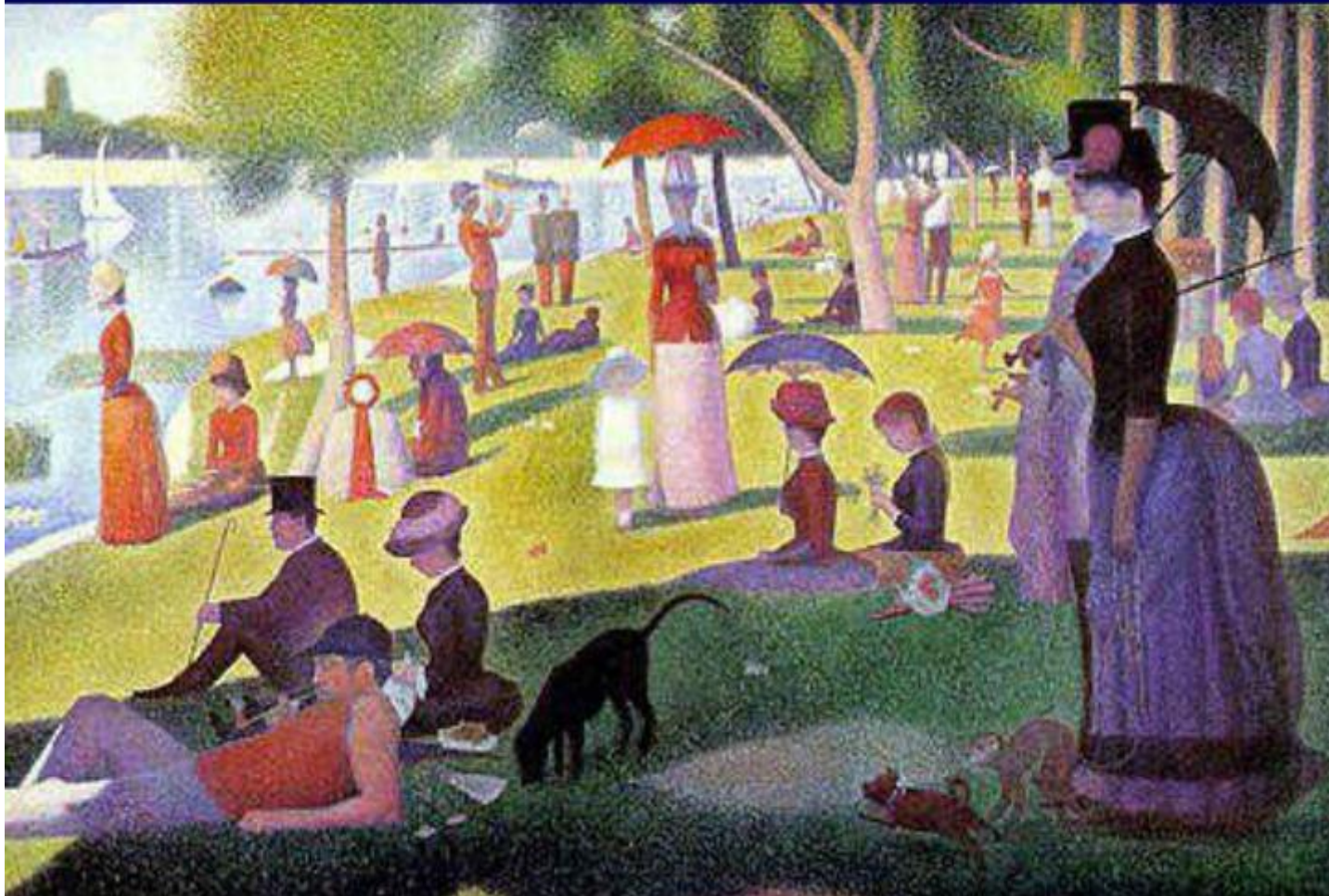
Georges Seurat, *El circ*, 1891



*Un diumenge a la tarda*



Georges Seurat, *Un diumenge d'estiu a l'illa de la Grande Jatte*, 1884-86



Georges Seurat, *Bany en Ansiers*





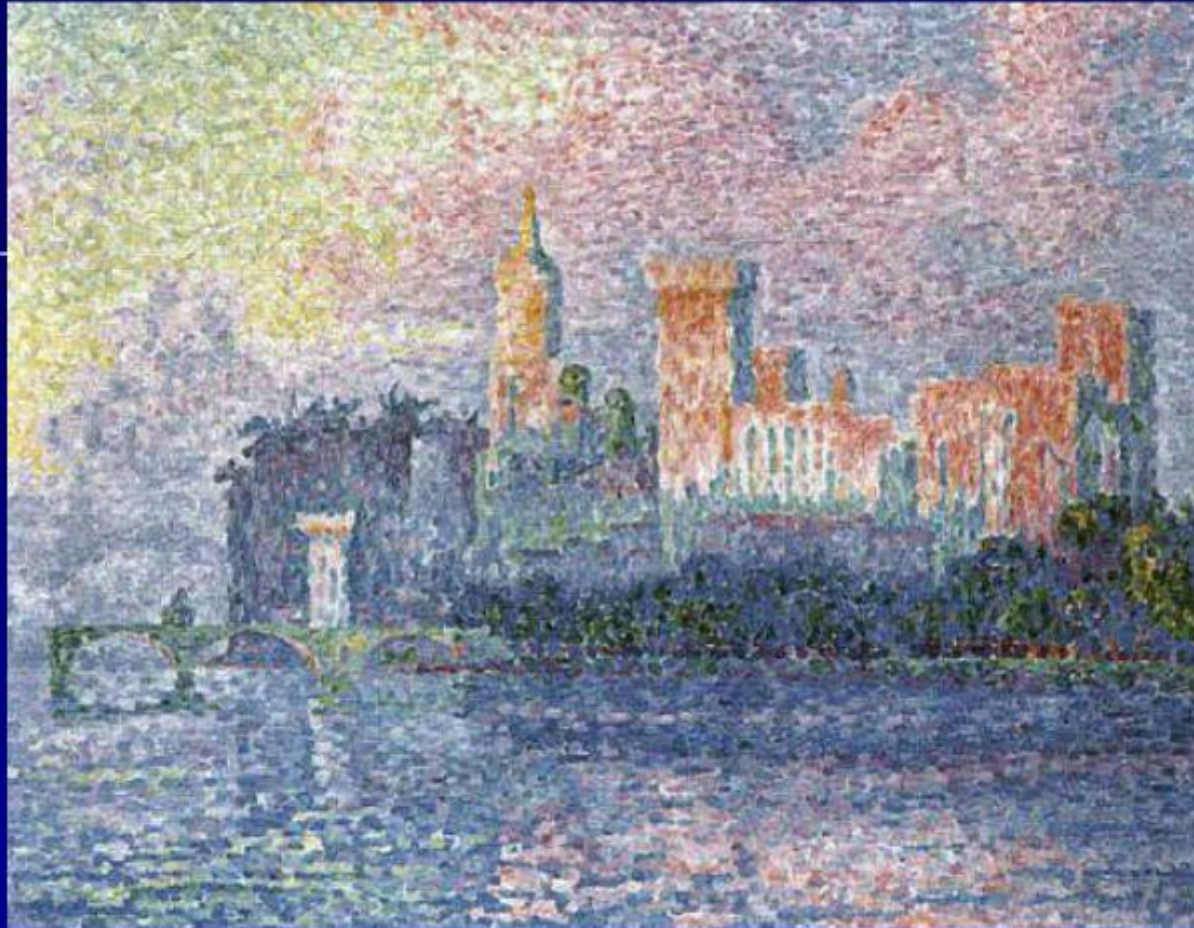
## Paul Signac (1863-1935)



- Va ser **deixeble de Seurat**. Després d'estudiar les obres dels impressionistes, va arribar a les **lleis de contrast simultani**.
- Es va sentir més **inclinat cap al paisatge**, al qual va aplicar el puntillisme, per mitjà de **punts que augmenten de grandària es converteixen en curtes pinzellades**, que recorden els **mosaics**.
- Concep el quadre com a un estímul visual, com una realitat i no com una representació. Es va dedicar més als **temes marins** i va conrear aquesta tècnica fins a la seva mort, quan l'art de la pintura ja havia canviat molt. *Les veles grogues* (1935), és un dels seus millors quadres.



Paul Signac, *Les veles grogues*, 1935



Paul Signac, *El palau papal en Avignó*, 1900, oli sobre llenç, 73 ' 5 x 92 ' 5 cm, Musée d'Orsay, París

## Webs sobre el puntillisme

<http://www.google.es/search?q=puntillisme&hl=ca&prmd=imvns&tbm=isch&tbo=u&source=univ&sa=X&ei=AI0JT8OFIION-wbBis27AQ&sqi=2&ved=0CEQQsAQ&biw=1525&bih=678>

<http://ca.wikipedia.org/wiki/Puntillisme>

<http://en.calameo.com/read/0009840876456c19874fc>

<http://www.slideshare.net/baldufa8/impressionisme-i-puntillisme>