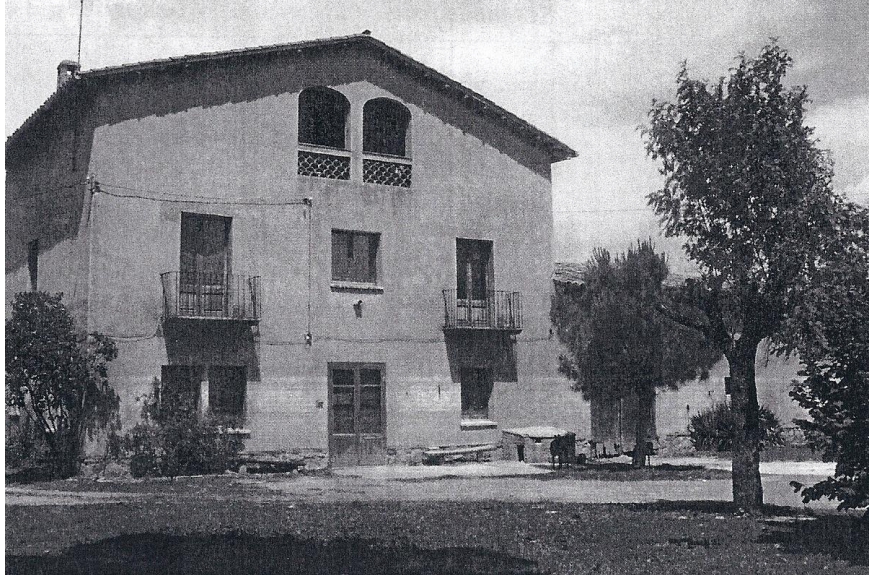


Nom i cognoms:

Data:

COMPRESIÓ LECTORA

UNA CASA DE COLÒNIES



ADREÇA POSTAL: MASIA DEL PUIG VELL, 17406, VILADRAU

CAPACITAT MÀXIMA: 50 PLACES

OBERTA TOT L'ANY

S'ofereix sense pensió, amb dret a cuina.

Aigua calenta a la cuina, dutxes i lavabos

INSTAL·LACIONS EXTERIORS:

1 piscina de 15 x 75 m, oberta de maig a setembre.

La casa disposa també de dues esplanades i de bosc proper.



2
sales



5
habitacions



llar de foc



safareig



congelador



nevera



terreny
d'acampada



bosc i
esplanades



piscina



llocs d'interès per
a fer excursions



adaptada a
minusvàlids

Respon les preguntes, després d'observar la imatge i llegir la descripció de la casa.

1. Creus que els nens de la teva classe podeu anar a la Masia del Puig Vell a passar uns dies de colònies? Justifica la teva resposta.

2. Que vol dir: "S'ofereix sense pensió, amb dret a cuina"?

- a) En aquesta casa no es pot quedar ningú ni a dormir ni a cuinar.
- b) No s'ha de pagar res.
- c) No hi ha cuiners; qui vagi a la casa pot utilitzar la cuina per preparar els àpats.
- d) No hi ha cuiners; qui vagi a la casa ha de portar els entrepans fets.

3. A quins llocs de la casa trobaràs aigua calenta:

- a) A la cuina, a les dutxes i als lavabos.
- b) Als lavabos i al pati.
- c) A la cuina, a les dutxes, als lavabos i a la piscina.
- d) A la piscina i als tallers de natura.

4. A quina època de l'any haurem d'anar-hi, si volem utilitzar la piscina?

- a) Primavera
- b) Estiu
- c) Tardor
- d) Hivern

5. Classifica els elements que surten en el quadre segons on creguis que estan situats:

INTERIOR DE LA CASA

EXTERIOR DE LA CASA
