

DISCOS DE 3 1/2 PULGADAS

Los discos de 3 1/2 , aunque que cada vez cuesta más de encontrarlos y las últimas generaciones de ordenadores nos vienen sin disquetera. Son en algunas ocasiones una herramienta para arrancar el ordenador.

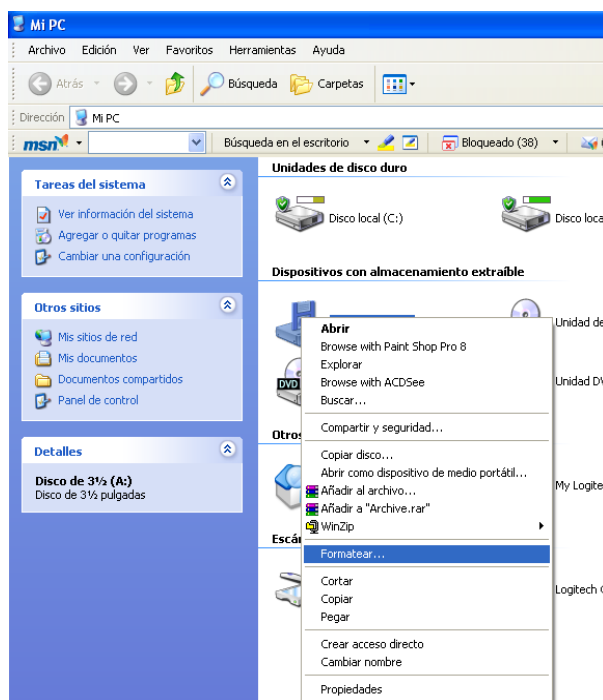
Un disco de 3 1/2 sólo tiene una capacidad de 1'44 MB y el su coste de fabricación es más alto que el de un CD o DVD.

FORMATEAR DISQUET

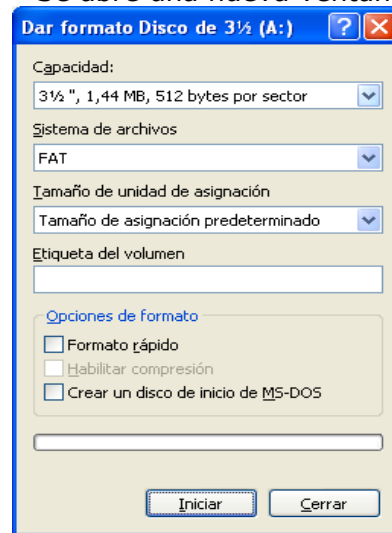
Formatear es borrar todo el contenido y darle formato para que windows reconozca este disquet y sepa guardar y obrir archivos en el.

Col-loquem el disquet a formatar a la disquetera de 3 1/2 .

1. Abrimos **Mi PC**.
2. Nos ponemos encima del disquet de 3 1/2 y hacemos un clic sobre el botón derecho.



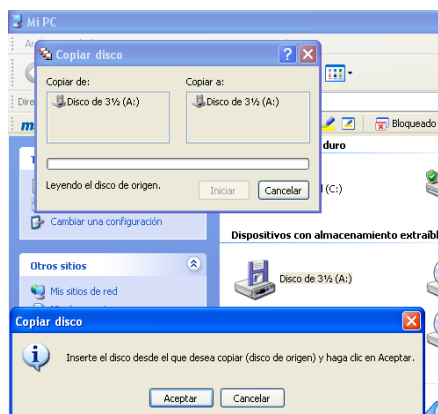
3. Clicamos a **Formatear**
Se abre una nueva ventana.



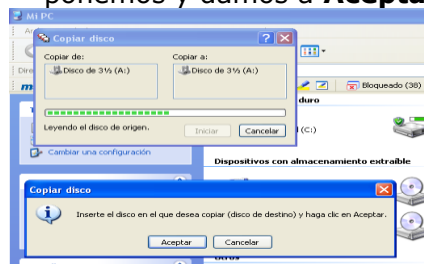
4. Le damos a **iniciar**. Puedo escoger por un formato rápido pero si quiero una buena limpieza lo dejaré tal cual.

COPIAR DE DISQUET A DISQUET

1. Ponemos el disquet a copiar a la disquetera y clicamos al botón de la derecha.
2. Escogemos la opción **copiar disco**



3. Nos pide que pongamos el disco original. Lo ponemos y damos a **Aceptar**



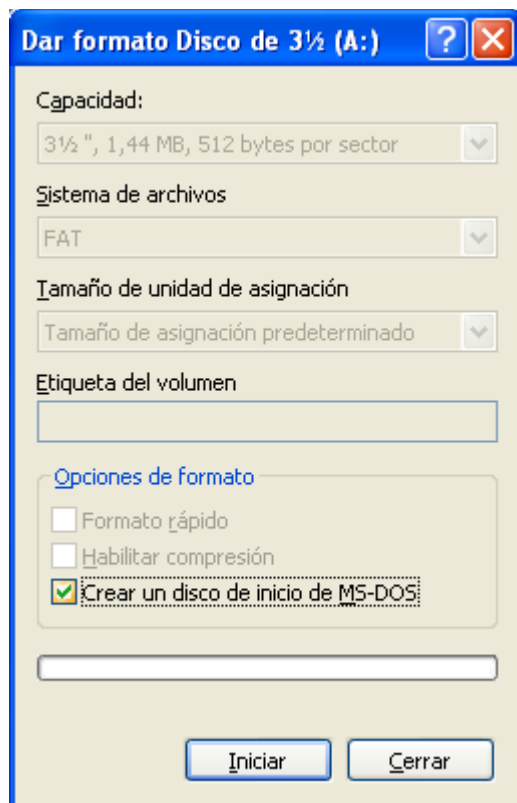
4. Cuando acaba de leer el original nos pide uno de limpio para grabarlo. Cambiaremos de disquet en la misma disquetera y daremos a **aceptar**.

CREAR UN DISCO DE ARRANQUE O DE INICIO DE SISTEMA

Cuando se quiere formatear un disco duro o hacer unas particiones de disco, es necesario un disco de arranque o de inicio de sistema. Se trata de un disco que trabaja desde MS-DOS. Para Windows, existen dos tipos de formatos en uso, actualmente, el de FAT 32 o el de NTFS. Con este disquet sólo podremos optar por la opción de FAT32. El windows XP lleva incorporado en su cd los archivos de arrancada y la opción de formatear, en los dos sistemas, o hacer particiones dentro de su programa. Todas estas acciones (formatear, hacer particiones) desde MS-DOS, implican vaciar el disco duro por completo.

Es interesante tener uno de emergencia, sobre todo, si tenemos ordenadores con sistemas operativos anteriores a.XP

Para crear este disco con los programas de sistema haremos lo siguiente:



1. Abrimos **Mi PC**.
2. Nos ponemos sobre el disquet de 3 ½ y hacemos un clic al botón derecho. Volvemos a dar a la opción de **formatear**.
3. Cuando nos sale la ventana activamos **crear un disco de inicio de MS-DOS**.
4. Clicamos a **aceptar**