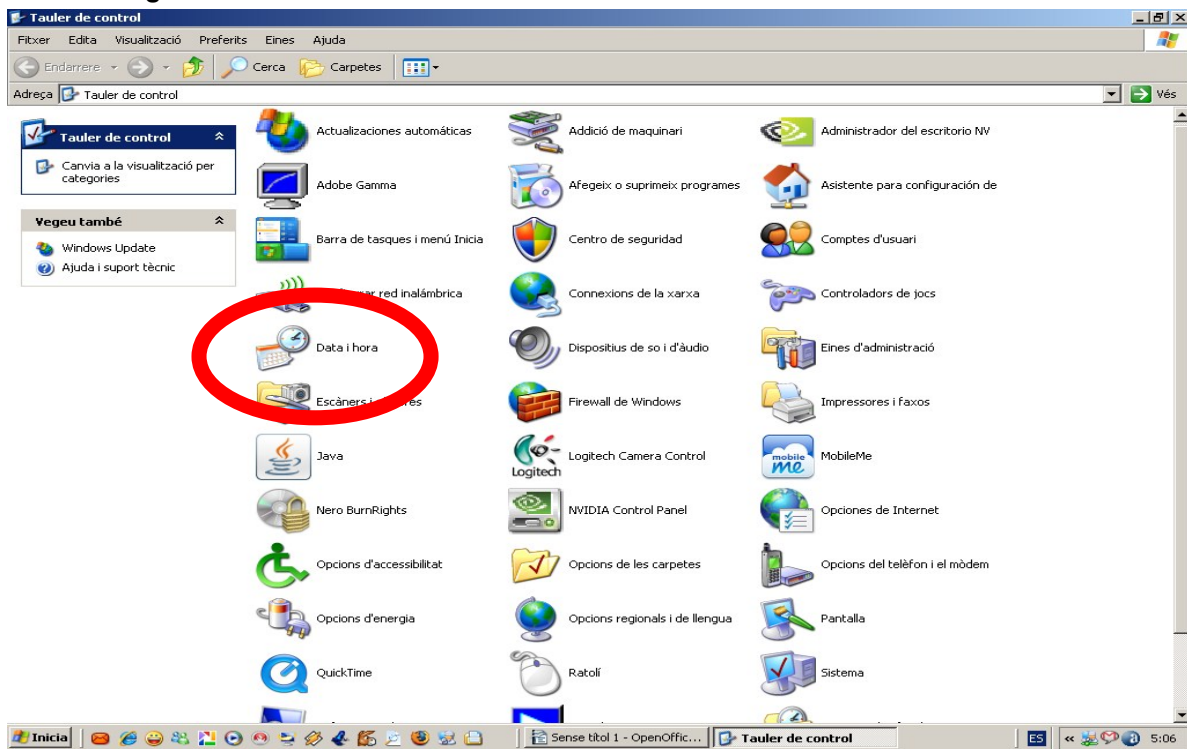


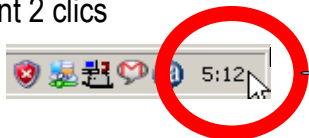
TAULER DE CONTROL: DATA I HORA. TIPUS DE LLETRES

TAULER DE CONTROL: DATA I HORA

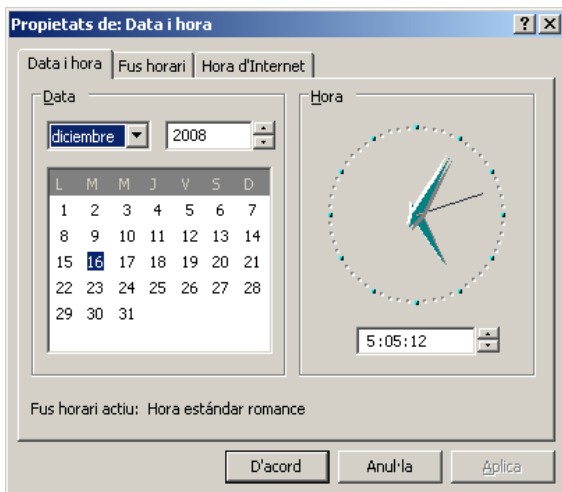
Podem arribar per
Inicia / Configuració/ Tauler de control



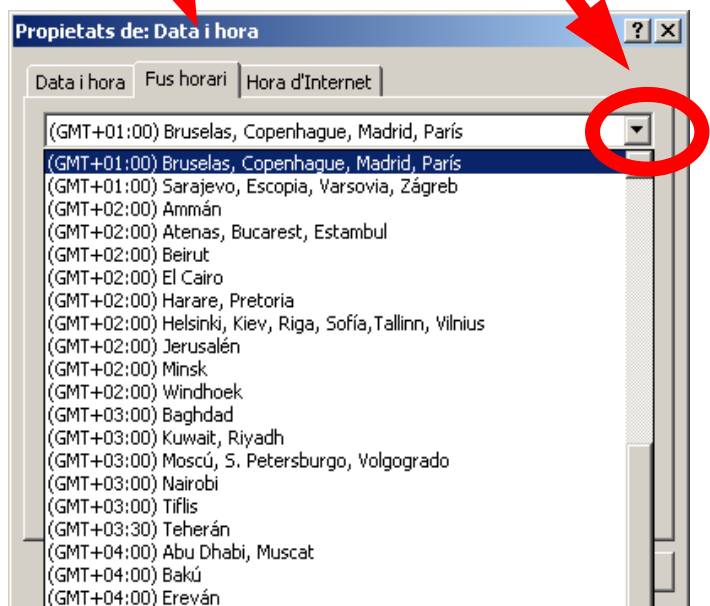
fent 2 clics



A partir d'aquí posarem manualment la data i l'ora correctament i clicarem a aplicar

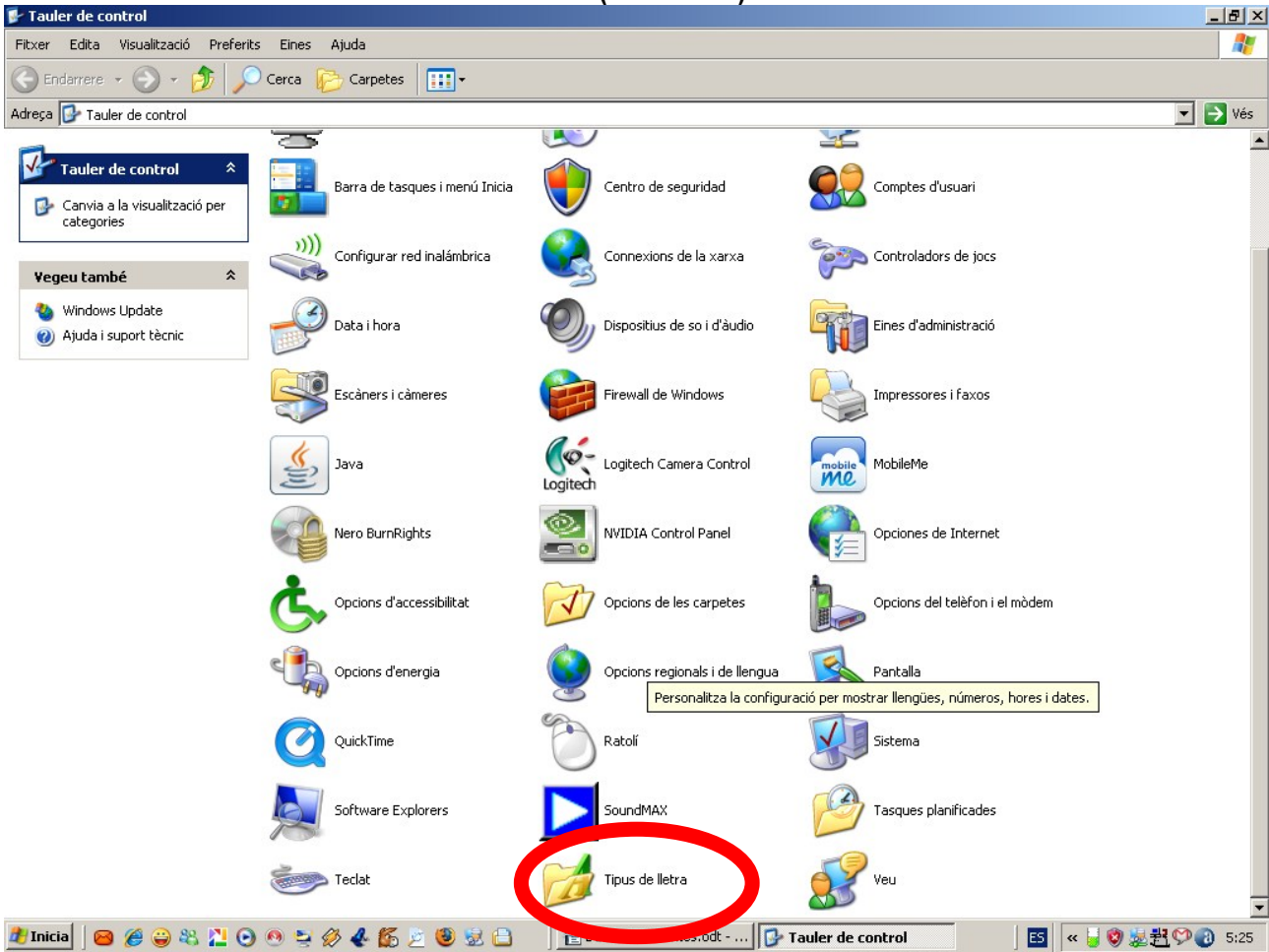


Si hem canviat de país i, per tant de franja horària a la pestanya **Fus horari** i al desplegable escollim la zona.

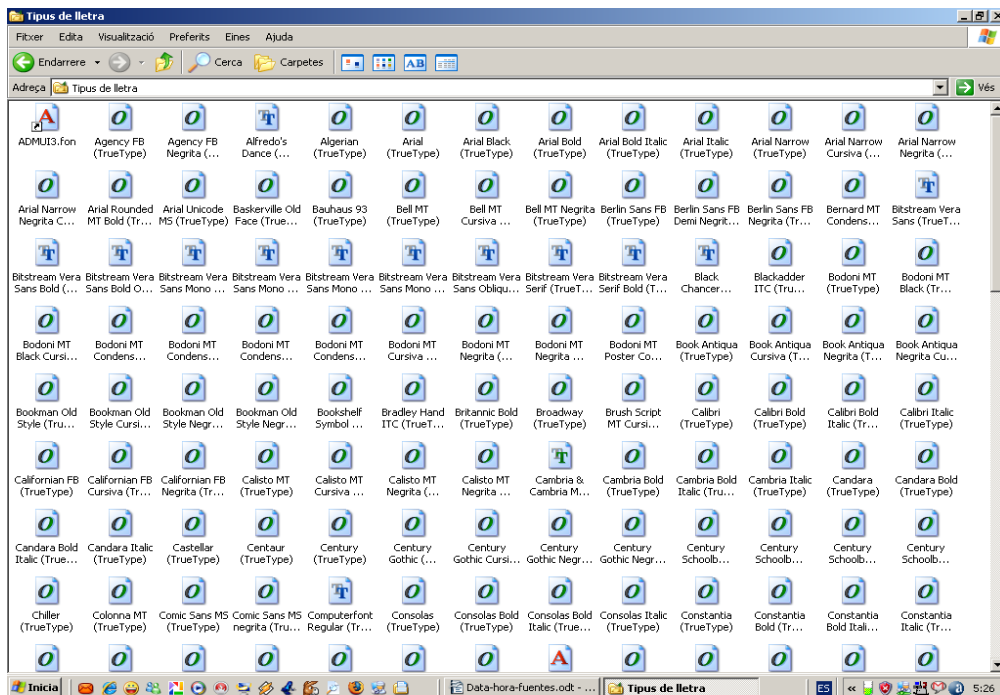


TAULER DE CONTROL: DATA I HORA. TIPUS DE LLETRES

TAULER DE CONTROL: TIPUS DE LLETRES (FUENTES)



Si l'obrim trobarem tots el fitxers dels diferents tipus de lletra que tenim instal·lats en el nostre ordinador.

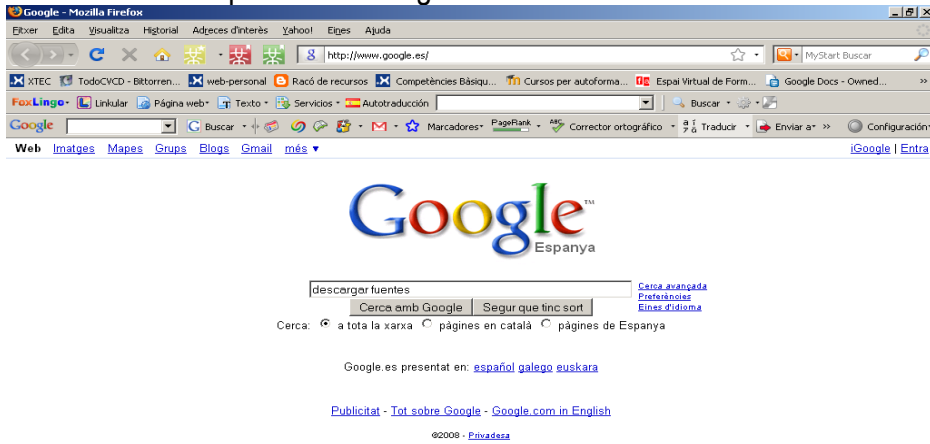


Per tant, si descarreguem qualsevol fitxer de tipus de lletra d'internet, caldrà **copiar-ho** i **enganxar-ho** en aquesta carpeta.

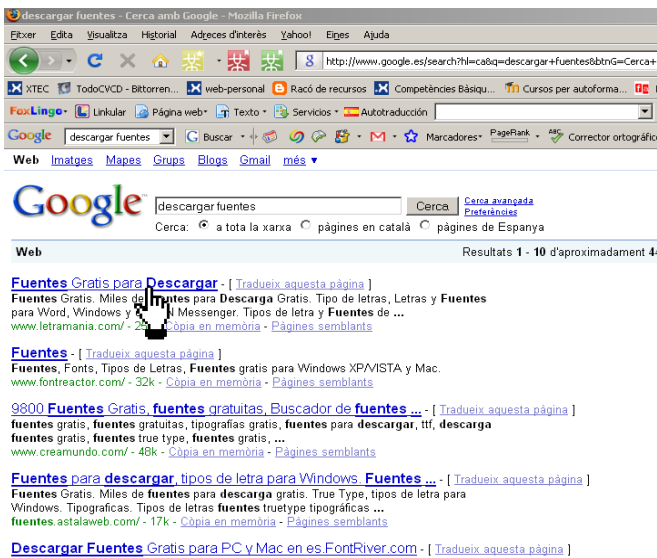
TAULER DE CONTROL: DATA I HORA. TIPUS DE LLETRES

Exemple pas a pas:

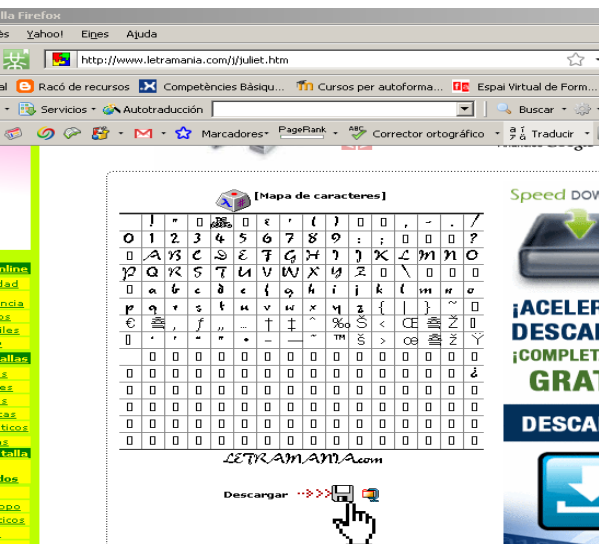
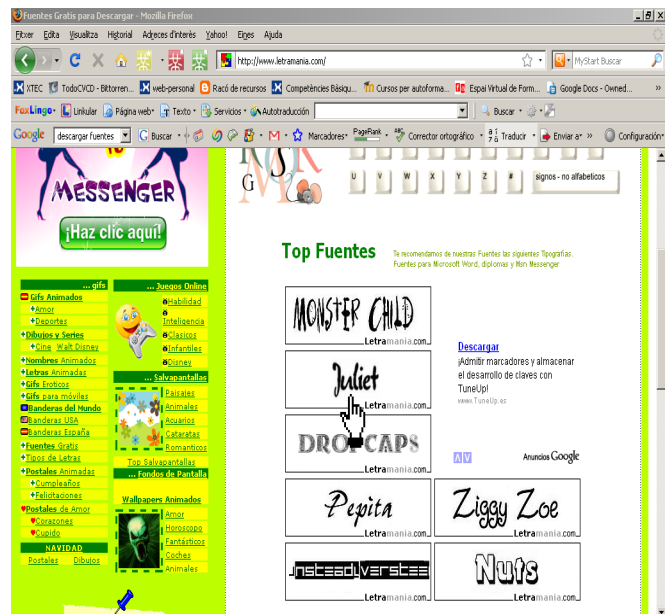
Obrim internet i en un cercador posem "descargar fuentes"



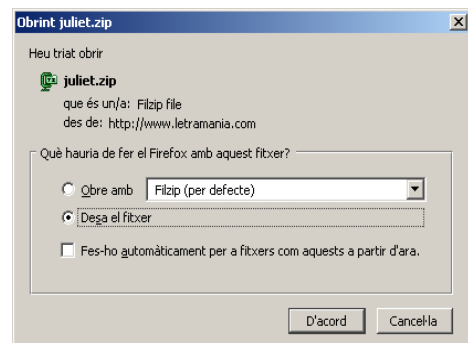
escollim un web i cliquem



quan s'obre escollim el tipus de lletra que ens ha agradat, cliquem a sobre

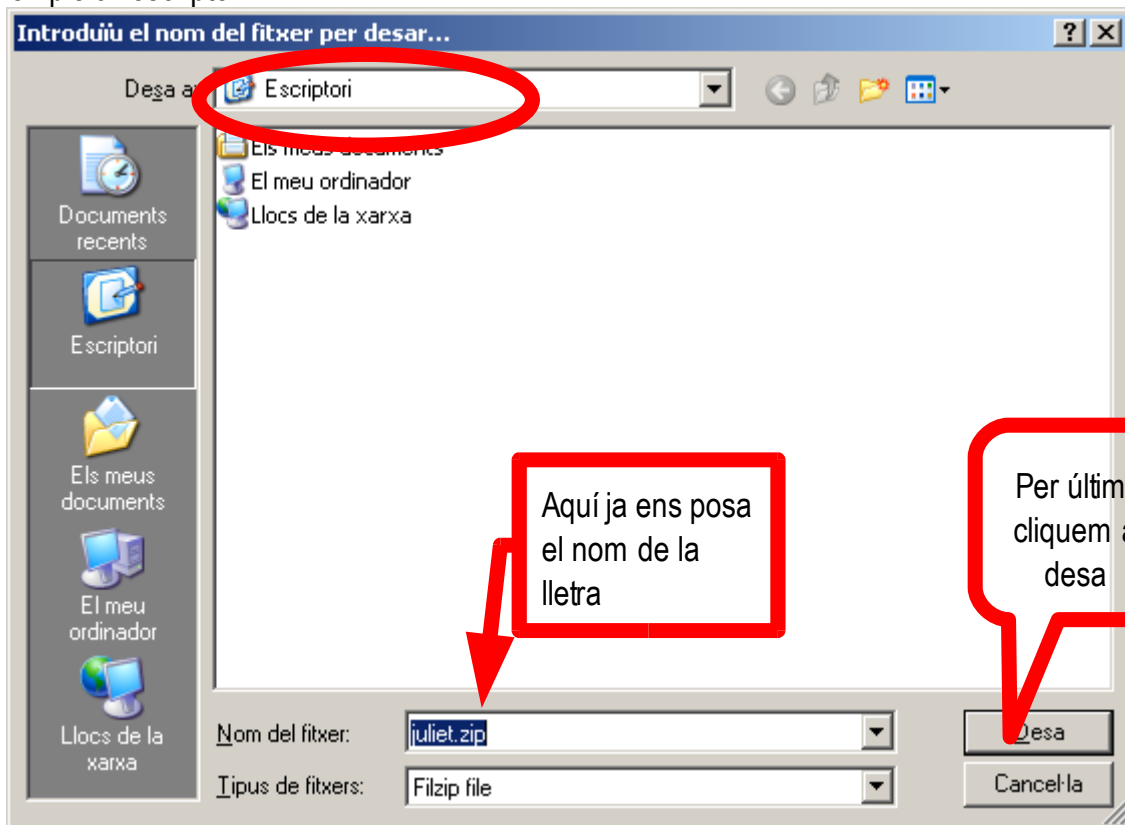


A la nova pàgina que surt amb les característiques de les lletres donem on ens posi descarregar i diem desar (Guardar), fixant-nos on la guardem.

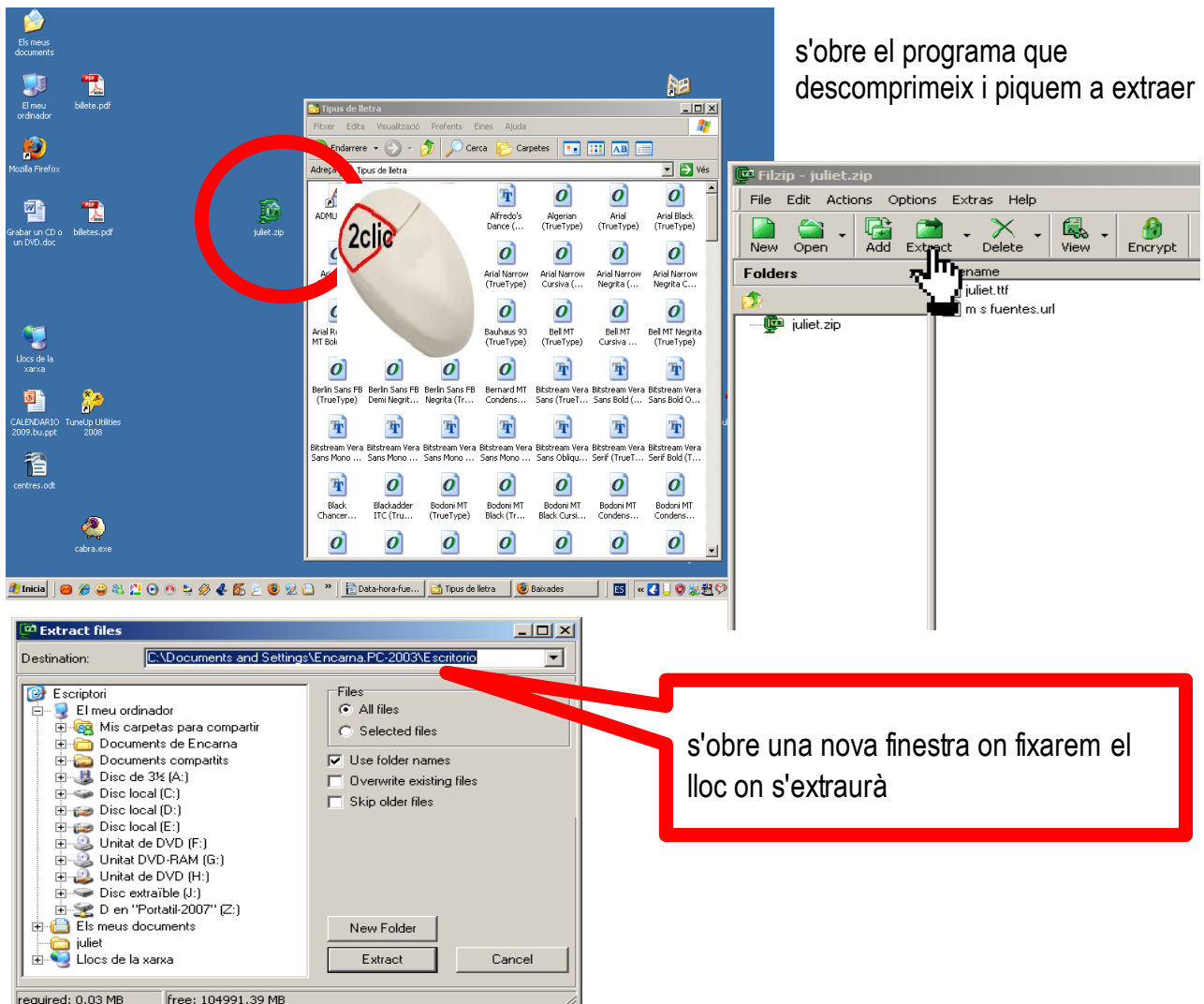


TAULER DE CONTROL: DATA I HORA. TIPUS DE LLETRES

Per exemple a l'escriptori

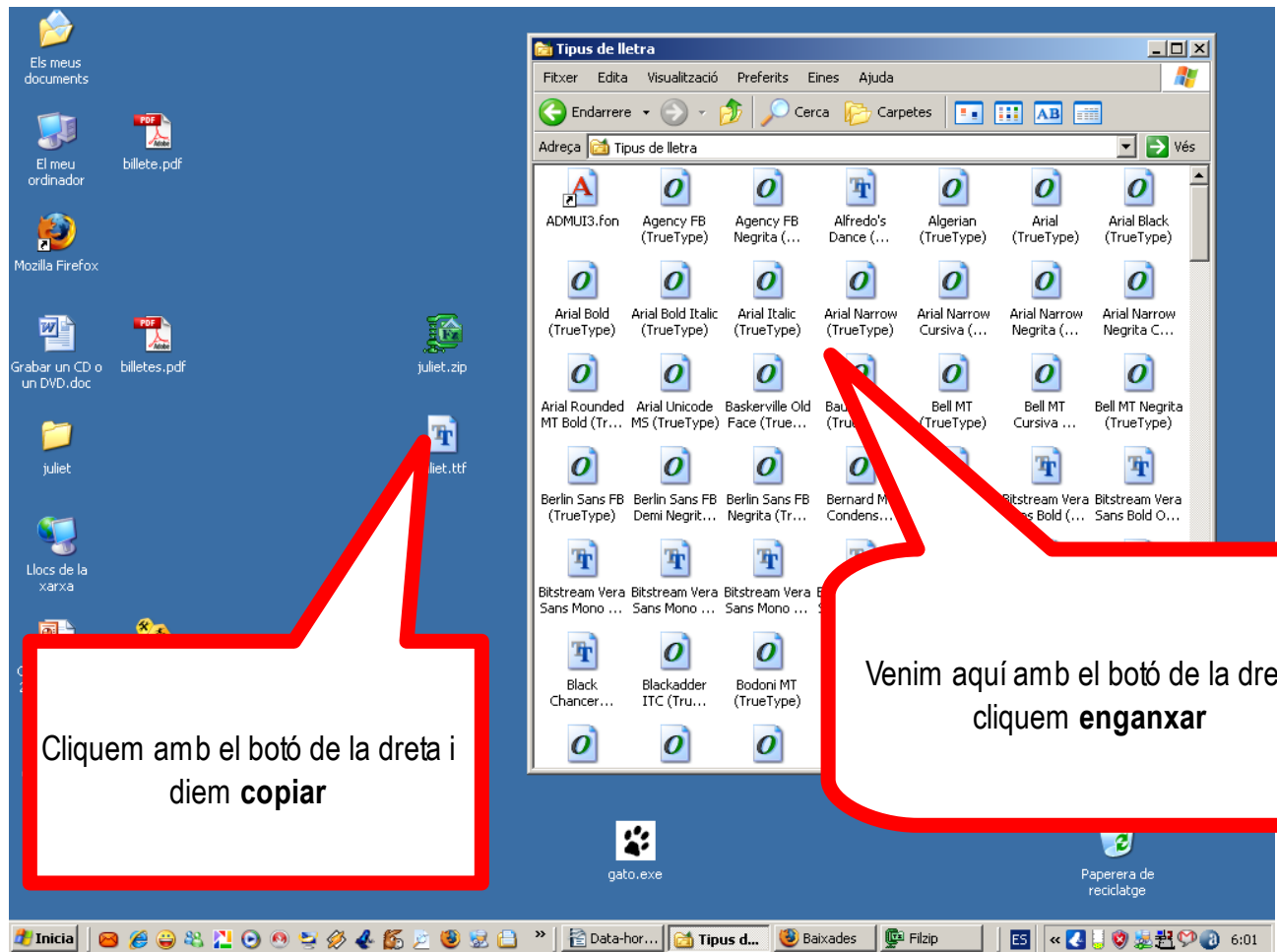


Quan ja el tenim a l'escriptori, fem doble clic per descomprimir el fitxer



TAULER DE CONTROL: DATA I HORA. TIPUS DE LLETRES

quan ja el tenim a l'escriptori i descomprimit



A partir d'aquest moment ja disposarem d'aquesta lletra en els programes amb tractament de textos.