

¿CREEES en algo?

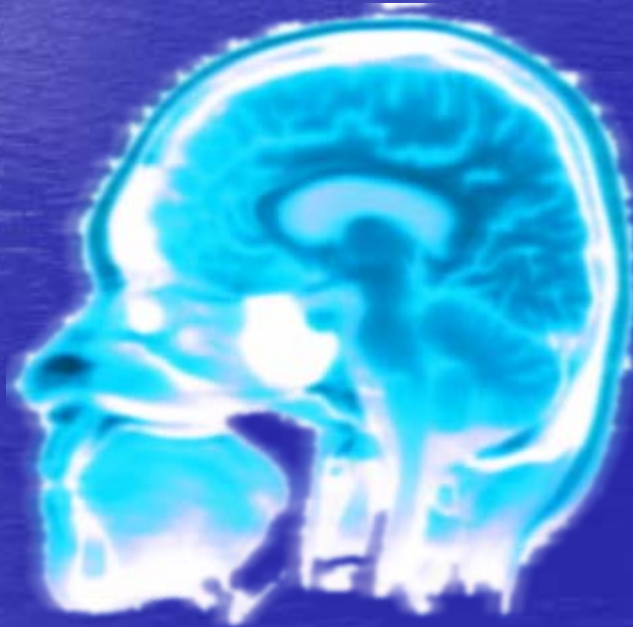
ANTES de RESPONDER a esta pregunta, presta
ATENCIÓN y OBSERVA...



El ser humano

Toda persona tiene una característica que le hace ser humano.

Esta característica es la **RAZÓN**.



La Razón

La Razón nos
diferencia de todos
los demás seres.

Es un elemento que
va de serie con el ser
humano.

Sin embargo la razón
trae consigo tanto
Pros como Contras.

**Incluso la persona mas
estúpida
tiene su pizca de
racionalidad.**



- ¿Es importante saber lo que es la razón? ¿O es más importante conocer lo que nos aporta?
 - Mas bien llegaremos a saberlo mediante lo que nos aporta.
- **La razón nos lleva a tener sentimientos.**
 - Los podemos considerar **BUENOS** o **MALOS**, creemos inconscientemente que son adecuados a la situación y no podemos controlarlos, muchas veces incluso aunque sepamos que no está bien. Las reacciones se podría decir que son una batalla de azar entre el bien y el mal
- Y por último ... La capacidad de **CREER.**

¿Qué es creer?

¿Crees en algo? Si es así, ¿Qué significa “creer” para ti?

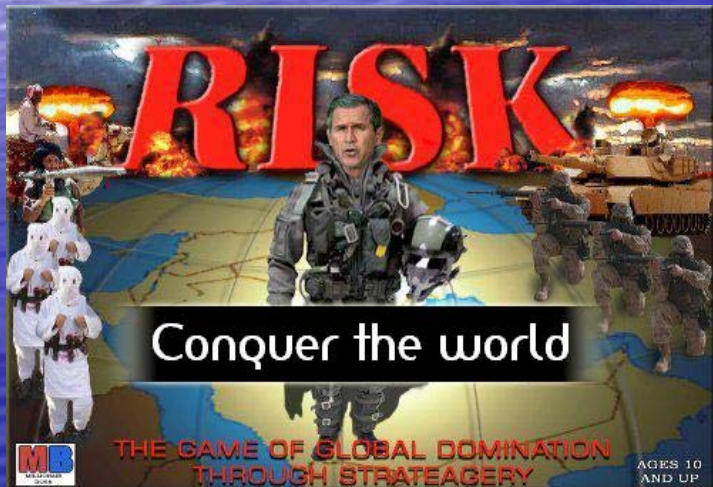
- Creer es dar por cierto unas ideas o unos ideales, si “crees” en ellas significa que confías en que son ciertas.
- Pero no puedes creer en nada sin fundamentos, si no te basas en unas pruebas, indicios, te acercas una especie de “Fe Ciega”.



← “Ver para creer”

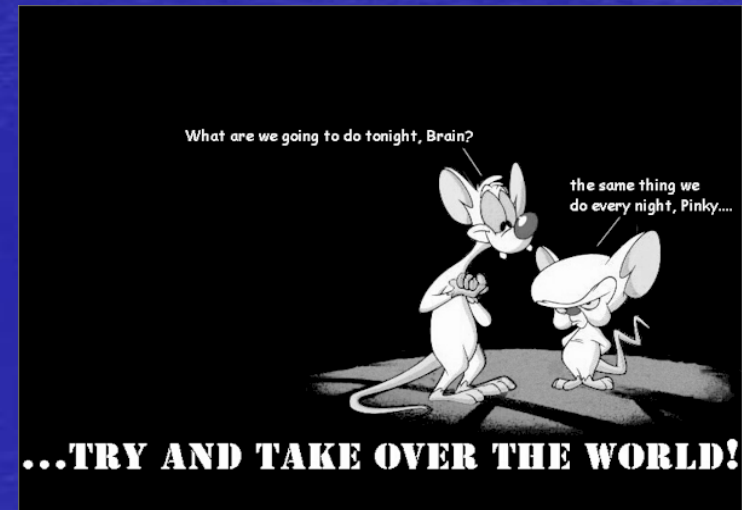
¿Es la fe una creencia?

- En un principio “Fe es la confianza en las capacidades o aptitudes de algo o alguien”.
- Fe es creer en algo sin indicios realmente “fiables” o que son meramente subjetivos.
 - Toda fe es creencia, pero no todas las creencias son fe.
 - Para tener fe hace falta creer.



← Ejemplo de Creencia

Ejemplo de fe →



¿Puede un ser humano vivir sin creer?

- NO, ya que el humano basa sus acciones en sus creencias, no se basa en sus instintos, como los animales.
- Cuando actúa se plantea los alcances de sus acciones.
- Todo supuesto “conocimiento” es creencia mientras no se alcance la comprensión absoluta de la realidad.

Si alcanzásemos esta comprensión no existirían las dudas.

Propuesta final

Después de ver esta presentación te proponemos lo siguiente:

- Primero piensa si crees en algo
 - Después piensa en qué
- Luego piensa si es correcto creer en ello
- Una vez hecho esto reflexiona si eres mas humano por pensarlo

Gracias por prestar atención a la
presentación.

Esperamos que no sufráis ningún
tipo trauma ni os quedéis así...

