

UF2 - B1

Sistemes ERP-CRM. Explotació i adequació - I

Annex 05

Instal·lació de Dia amb Python (PyDia), en Windows, per desenvolupar mòduls OpenERP

Isidre Guixà i Miranda
Institut Milà i Fontanals d'Igualada

Sistemes de gestió empresarial

27 de gener de 2013
Isidre Guixà i Miranda
Institut Milà i Fontanals
C/. Emili Vallès, 4
08700 - Igualada

Aquest material està protegit sota llicència de [Creative Commons BY-NC-SA 3.0](#) i és la maqueta dels materials en desenvolupament per l'Institut Obert de Catalunya, que una vegada publicats seran accessibles a l'apartat recursos de la web <http://ioc.xtec.cat>

En cas de suggeriment i/o detecció d'error, podeu informar a iguixa@xtec.cat

Castellano

Este material está protegido bajo licencia [Creative Commons BY-NC-SA 3.0](#) y es la maqueta de los materiales en desarrollo por el Institut Obert de Catalunya, que una vez publicados seran accesibles en el apartado recursos de la web

<http://ioc.xtec.cat>

En caso de sugerencia y/o detección de error, dirigir-se a iguixa@xtec.cat

Euskara

Material hau [Creative Commons BY-NC-SA 3.0](#) babesa eta eredu materialak garatzen Institut Obert de Catalunya, behin argitaratutako web <http://ioc.xtec.cat> Iradokizuna bada eta / edo errore detekzioa, iguixa@xtec.cat zinen joan

Galego

Este material está protexido baixo [Creative Commons BY-NC-SA 3.0](#) eo modelo é o desenvolvemento de materiais para o Institut Obert de Catalunya, que unha vez publicado será accesible a sección de recursos do <http://ioc.xtec.cat> web.

Se suxestión e / ou detección de erros, indica iguixa@xtec.cat

L'eina *Dia* és una aplicació gràfica de propòsit general per a la creació de diagrames, desenvolupada com a part del projecte GNOME. Està construïda de forma modular, amb diferents paquets de formes per a diferents necessitats.

Citant textualment el contingut de la seva pàgina web, el programa *Dia* està més o menys inspirat en el programa comercial Microsoft Visio, encara que més orientat cap a esquemes informals per a ús ocasional. Pot ser utilitzat per dibuixar diferents tipus de diagrames: entitat-relació, UML, organigrames, de xarxa i d'altres. També és possible afegir noves formes a partir de simples arxius XML i utilitzant un subconjunt de SVG per dibuixar la forma.

A nosaltres ens interessa aquesta eina per a dissenyar els diagrames UML dels mòduls OpenERP que volem desenvolupar i generar-ne posteriorment el mòdul.

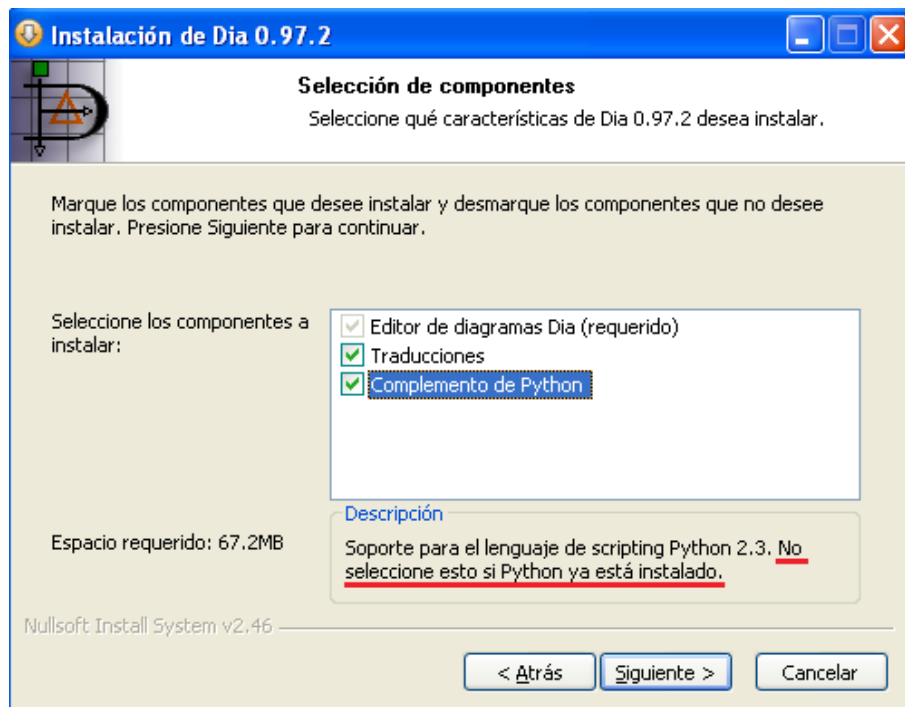
Per aconseguir-ho en Windows, cal seguir els següents passos, en l'ordre indicat:

1. Tenir instal·lat Python 2.3 que us podeu descarregar [aquí](#) i que també trobareu a l'annex *Recursos de programari*. L'eina Dia de Windows no suporta versions superiors de Python.

En una mateixa màquina podem tenir, si es vol, diverses versions de Python.

2. Instal·lar l'eina Dia que us podeu descarregar [aquí](#) i que també trobareu a l'annex *Recursos de programari*

En la instal·lació de l'eina Dia, és important que a la pantalla *Selección de componentes*, com mostra la imatge següent, es seleccioni el *Complemento de Python*.



La informació subratllada de l'apartat *Descripción* de la imatge és una traducció errònia al castellà doncs en anglès es diu *Do not select this if Python is not installed*. Per això, hem instal·lat prèviament Python 2.3.5 i a l'hora d'instal·lar Dia seleccionem l'opció *Complemento de Python*.

Una vegada instal·lat Dia amb el complement Python ja podem dir que tenim PyDia instal·lat.

Posem en marxa l'eina Dia i anem a *Archivo/Exportar*. Observem les opcions d'exportació existents; hi veurem, entre moltes, *PyDia Code Generation (Python) (*.py)*, però cap referent a OpenERP. En aquests moments, Dia ens serviria per a dissenyar els diagrames UML dels mòduls OpenERP a desenvolupar, però no ens generaria els mòduls OpenERP llestos per a ser instal·lats.

3. Per aconseguir que Dia faciliti una opció d'exportació que generi els mòduls OpenERP llestos per a ser instal·lats, ens cal instal·lar el mòdul `uml_dia` d'OpenERP.

El mòdul `uml_dia` d'OpenERP no és un mòdul típic d'OpenERP, doncs no s'instal·la en el servidor OpenERP com la resta de mòduls, sinó que és un complement per l'eina Dia, però els desenvolupadors d'OpenERP l'han incorporat al repositori de mòduls d'OpenERP.

La descàrrega del fitxer `uml_dia.zip` s'efectua d'igual manera a la descàrrega de qualsevol mòdul des del repositori de mòduls d'OpenERP a www.launchpad.net. A l'annex "Descàrrega de mòduls OpenERP del repositori de desenvolupament" s'explica el procés de descàrrega de mòduls.

En el moment de redactar aquests materials, la darrera versió existent del mòdul `uml_dia`, que podeu trobar a l'annex *Recursos de programari*, és per a la versió 5.0 d'OpenERP i s'ha baixat de la branca extra-5.0 del projecte *OpenERP Addons*. Aconsellem anar revisant les branques del projecte *OpenERP Addons* per si apareix una versió del mòdul `uml_dia` per la versió 6.1 d'OpenERP.

Donat que només disposem del mòdul `uml_dia.zip` per a la versió 5.0, utilitzarem aquest fitxer, fet que ens provocarà algun problema en la generació de mòduls per a la versió 6.1 d'OpenERP que solucionarem de forma manual.

L'arxiu `uml_dia.zip` conté:

- El guió `codegen_openerp.py` de Python per a l'eina Dia, que haurem de col·locar en el directori on hi ha instal·lat el programa Dia, que ja conté un munt de guions `.py`.

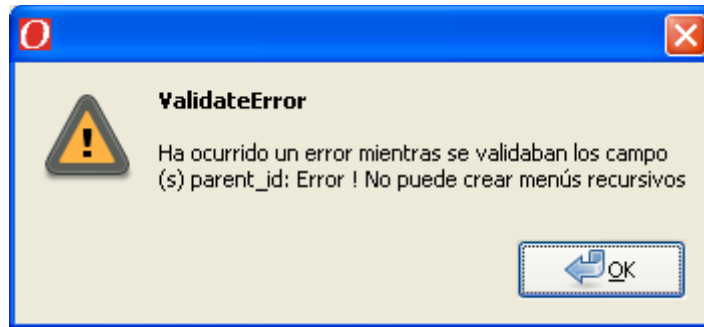
Una vegada ubicat aquest guió, l'eina Dia ja ha de facilitar l'opció d'exportació *PyDia Code Generation (OpenERP) (*.zip)*.

- Un arxiu `uml_test.dia` que conté un diagrama d'exemple corresponent a un mòdul escolar per a OpenERP.

Podem obrir-lo des de l'eina Dia per començar a familiaritzar-nos amb els tipus de diagrames que generarem.

- Un arxiu `uml_test.zip`, corresponent al mòdul generat amb l'eina Dia per a ser instal·lat en OpenERP.

Podem intentar instal·lar-lo en OpenERP 6.1, de la manera habitual. El procés d'instal·lació falla, mostrant l'error de la imatge següent, degut a que no està preparat per la versió 6.1 d'OpenERP.



La causa de l'error "No puede crear menús recursivos" que ens mostra la imatge radica en que la definició de menú d'OpenERP que genera l'eina *Dia* no és adequada per a la versió 6.1 d'OpenERP. Mentre no sapiguem com definir menú en OpenERP, els passos a seguir per solucionar el problema són:

1. Editar el fitxer `uml_test_view.xml` de l'interior del mòdul.
2. Eliminar les quatre etiquetes `<menuitem ...>` existents.
3. En el lloc on hi havia la darrera etiqueta `<menuitem ...>` inserir el següent codi XML:

```
<menuitem name="Courses" icon="terp-project" id="menu_school"/>
<menuitem name="Calendar of Courses" id="menu_school_event"
action="action_school_event" parent="menu_school"/>
<menuitem name="Students" id="menu_school_student"
action="action_school_student" parent="menu_school"/>
<menuitem name="Configuration" id="menu_school_configuration"
parent="menu_school"/>
<menuitem name="Courses" id="menu_school_course"
action="action_school_course" parent="menu_school_configuration"/>
<menuitem name="Professors" id="menu_school_professor"
action="action_school_professor"
parent="menu_school_configuration"/>
```