

Integració de Btrieve i Borland C++

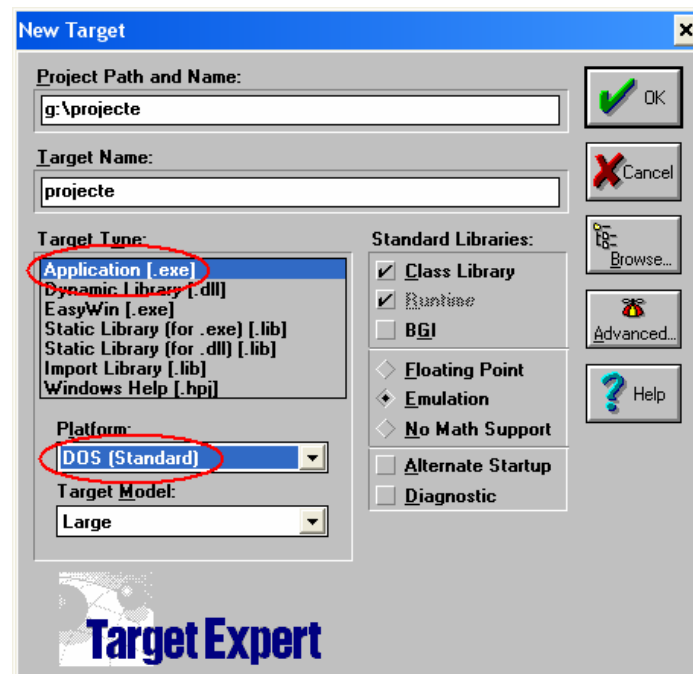
- Els programes desenvolupats en C++ que gestionen fitxers Btrieve, s'han d'executar amb el runtime Btrieve carregat i quan estem dins l'entorn de desenvolupament de BC++, no tenim el runtime Btrieve carregat. Per tant, haurem de fer:

1. Crear el programa des de BC++ (editar, compilar, enllaçar) obtenint l'executable.
2. Per executar-lo:
 - i) Obrir una consola de sistema (cmd)
 - ii) Carregar Btrieve amb els paràmetres adequats
 - iii) Executar el programa .exe generat amb el BC++

- El material necessari per treballar amb Btrieve (Btrieve.exe, Butil.exe, turcbtrv.c, upper.alt) resideix dins aquest [zip](#).

Els dos executables poden residir en qualsevol carpeta. En concret, si els posem en el directori BIN de la carpeta on estigui instal·lat BC++, com que aquest directori està inclòs en el PATH del sistema, hi tindrem accés des de qualsevol directori.

- Malgrat que el programa Btrieve es pugui carregar amb el paràmetre /P fins a 4096, el sistema Win XP –SP3 només permet fins a 3072. Per tant, si en el càlcul de la grandària òptima de pàgina per un fitxer Btrieve, ens surt que la grandària òptima és 3584 o 4096, haurem de passar a la 1a. grandària òptima que no superi 3072.
- Tots els projectes desenvolupats amb BC++ que hagin de treballar amb Btrieve, s'han de generar com indica la figura següent. Del contrari no el podreu executar.



- El material conté 2 carpetes:

1. ExemplesDossierUD6Btrieve

Conté el material corresponent als dos exemples Btrieve del dossier.

- Programa ud6n2p01 (veure dossier)

La carpeta ja conté el projecte u6n1p01 preparat per BC++. Podeu, per tant, des de l'entorn BC++, obrir el projecte. Veureu que conté els arxius:

`data1.c, generic2.c, persona2.c, u6n1p01.c i verscomp.c`

- Programa ud6n2p02 (veure dossier)

La carpeta ja conté el projecte u6n1p02 preparat per BC++. Podeu, per tant, des de l'entorn BC++, obrir el projecte. Veureu que conté els arxius:

`data1.c, generic2.c, persona2.c, u6n1p02.c i verscomp.c`

2. ActivitatsAprenentatgeBtrieve

En el interior hi ha un document amb els enunciats i les solucions.