

# XIV. Cançó de la nit

Mussols



Pel



cel ja pla-na/al-gun mus-sol bus-cant la pre-sa des d'el vol i

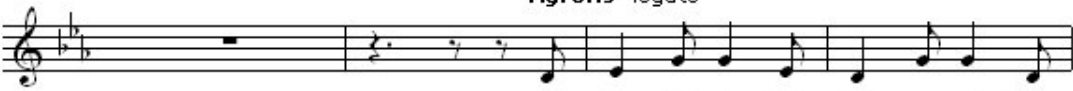


re-pe-tint el cant de dol Tu - whuu Tu -



whuu Tu - whuu Tu - whuu

*Agrons legato*



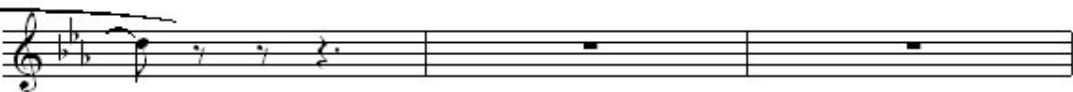
I des d'el niu dalt del tu-ró l'es-  
*cresc*



col-ta quiet i/a-tent l'a-gró i llan-ça/uncrit ei-xor-da-



dor Kaah! Kaah! Kaah! Kaah!



*Tórtres*  
*P*

Re - prèn la tór - to - ra/al ma - tí tra - ient les fu - lles  
del seu llit, res - pon amb el par - rup molt fi Pru - uu  
Pruu - uu Pru - uu Pru - uu

*Pinsans*

Amb la pa - re - lla/el  
bell pin - sà pre - pa - renons per as - sa - jar i/en con - trapunt se'ls  
sent can - tar: Pink!Pink!Pink! Pink!Pink!Pink! Pink!Pink!Pink!  
Pink!Pink!Pink!

*Totes les seccions*

De l'est a l'oest, del sud al nord, sen - tim dels cants com -

pe - ti - ció, però qui di - rà qui / és el mi - llor? Tu -  
 pe - ti - ció, però qui di - rà qui / és el mi - llor? Kaah!  
 pe - ti - ció, però qui di - rà qui / és el mi - llor? Pru - uu  
 pe - ti - ció, però qui di - rà qui / és el mi - llor? Pink!Pink!Pink!

whuu Tu - whuu Tu - whuu Tu - whuu  
 Kaah! Kaah! Kaah!  
 Pru - uu Pru - uu Pru - uu  
 Pink!Pink!Pink! Pink!Pink!Pink! Pink!Pink!Pink!  
*p*

La nit se'nva/el mus -  
 La nit se'nva/el mus -  
 La nit se'nva/el mus -  
 La nit se'nva/el mus -

sol s'hafos. Pin-sans i tór-to-res a joc S'a-jo-ca mut tam

sol s'hafos. Pin-sans i tór-to-res a joc S'a-jo-ca mut tam

sol s'hafos. Pin-sans i tór-to-res a joc S'a-jo-ca mut tam

sol s'hafos. Pin-sans i tór-to-res a joc S'a-jo-ca mut tam

bé l'a-gró Tu-whuu Tu-whuu Tu-

bé l'a-gró Kaah! Kaah! Kaah!

bé l'a-gró Pru-uu Pru-uu Pru-uu

bé l'a-gró Pink!Pink!Pink! Pink!Pink!Pink! Pink!Pink!Pink!

whuu Tu-whuu

Kaah!

Pru-uu

Pink! Pink! Pink!