



Proves d'Accés a la Universitat. Curs 2009-2010

Història de l'art

Sèrie 2

Escolliu UNA de les dues opcions (A o B).

OPCIÓ A

Exercici 1

1. Resumiu o esquematitzeu el procediment que s'ha de seguir per a comentar una obra escultòrica.
[1 punt]
2. Apliqueu aquest esquema de comentari a l'obra *Els primers freds*, de Miquel Blay.
[4 punts]

OBRA 1. *Els primers freds*, de Miquel Blay.



Exercici 2

Trieu UNA de les tres obres que hi ha a continuació i responeu separatament als apartats *a*, *b* i *c* de les qüestions següents:

Si trieu una obra arquitectònica:

a) Situeu l'obra en el temps i relacioneu-la breument amb el context històric corresponent.

[1 punt]

b) Digueu a quin estil pertany l'obra i descriuiu els elements més importants d'aquest estil. Comenteu-ne l'estructura i la configuració dels espais. Utilitzeu els aspectes visibles de l'obra per a donar suport a la vostra descripció.

[2,5 punts]

c) Resumiu el significat i la funció de l'obra.

[1,5 punts]

Si trieu una obra escultòrica o pictòrica:

a) Situeu l'obra en el temps i relacioneu-la breument amb el context històric corresponent.

[1 punt]

b) Digueu a quin estil pertany l'obra i descriuiu els elements més importants d'aquest estil. Utilitzeu els aspectes visibles de l'obra per a donar suport a la vostra descripció.

[2 punts]

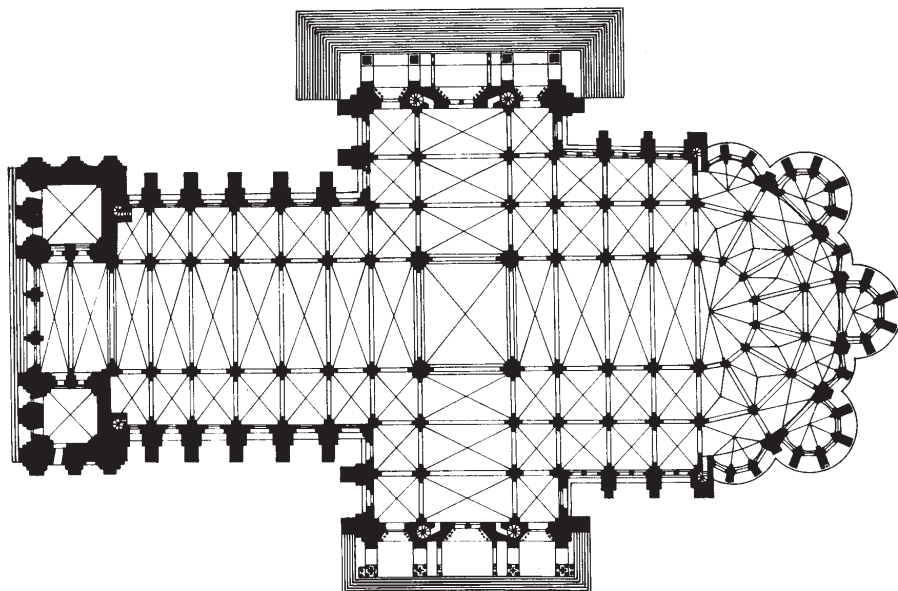
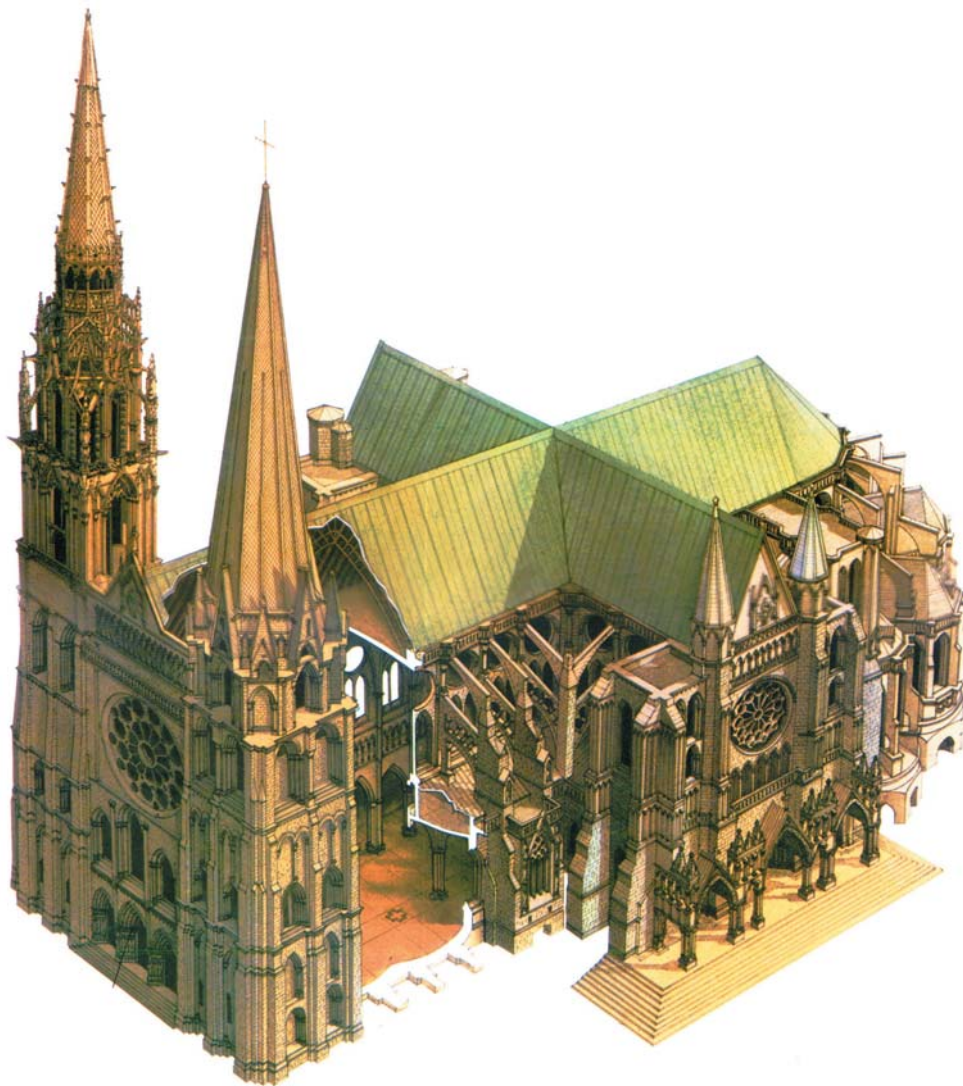
c) Identifiqueu i comenteu la iconografia de l'obra i resumiu-ne el significat i la funció.

[2 punts]

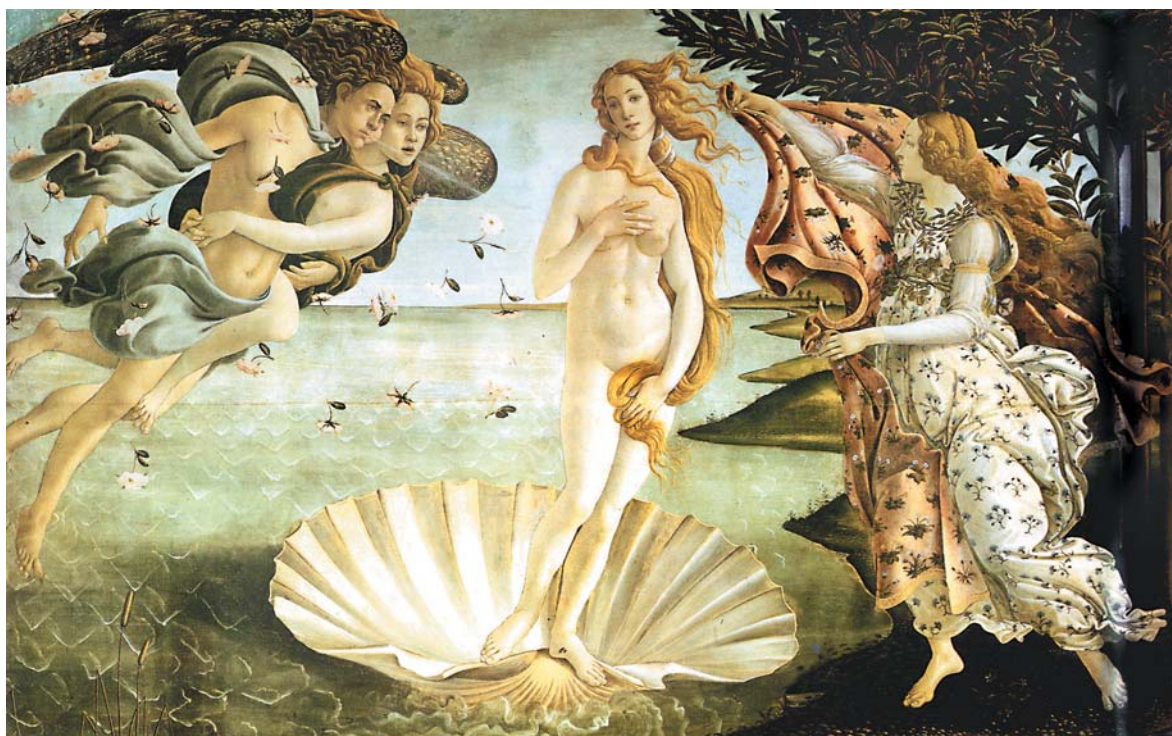
OBRA 2. *Diadumen*, de Policlet.



OBRA 3. Catedral de Chartres.



OBRA 4. *El naixement de Venus*, de Sandro Botticelli.



OPCIÓ B

Exercici 1

1. Resumiu o esquematitzeu el procediment que s'ha de seguir per a comentar una obra pictòrica.
[1 punt]
2. Apliqueu aquest esquema de comentari a l'obra *El marxisme sanarà els malalts*, de Frida Kahlo.
[4 punts]

OBRA 1. *El marxisme sanarà els malalts*, de Frida Kahlo.



Exercici 2

Trieu UNA de les tres obres que hi ha a continuació i responeu a les qüestions corresponents.

OBRA 2. *Sacrifici d'Ifigènia.*



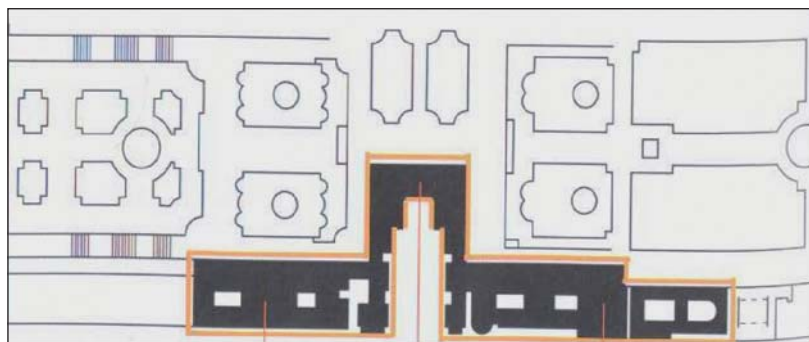
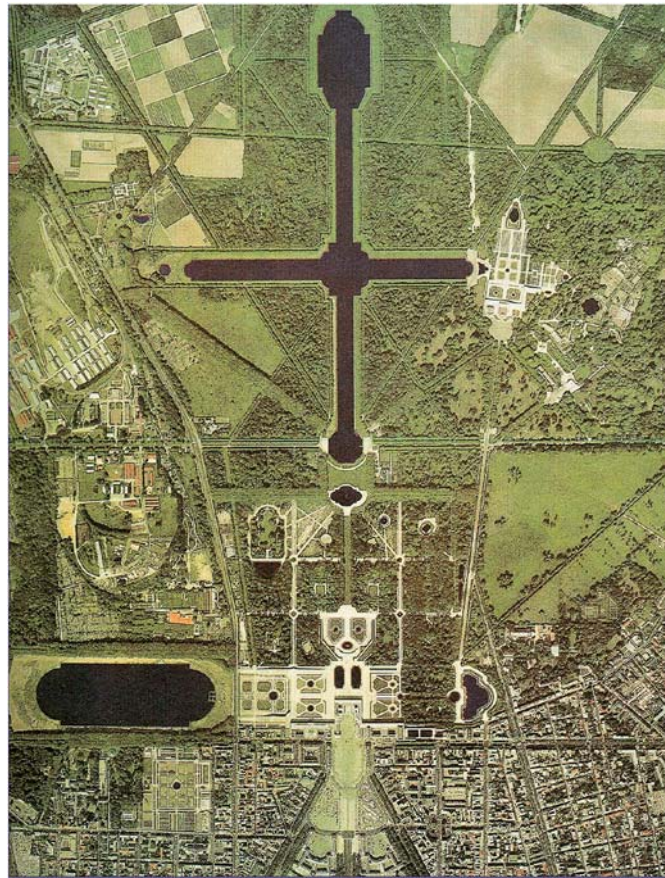
- a)** Situeu l'obra en el context cronològic, històric i cultural corresponent.
[1 punt]
- b)** Digueu a quin estil pertany l'obra i enumereu cinc característiques d'aquest estil.
[1 punt]
- c)** Expliqueu les característiques formals, compositives i tècniques de l'obra.
[1 punt]
- d)** Expliqueu el tema de l'obra. Models literaris. Significat i funció.
[1 punt]
- e)** Definiu TRES d'aquests cinc termes: amfiteatre, basílica, temple perípter, contraposat (*contrapposto*), propileus.
[1 punt]

OBRA 3. Portalada de Santa Maria de Ripoll.



- a)** Situeu l'obra en el context cronològic, històric i cultural corresponent.
[1 punt]
- b)** Digueu a quin estil pertany l'obra i enumereu cinc característiques d'aquest estil.
[1 punt]
- c)** Expliqueu les característiques formals (tipus de relleu); estructurals; tècniques, i materials (marbre, pedra, bronze, fusta...) de l'obra.
[1 punt]
- d)** Expliqueu cinc dels temes representats. Iconografia.
[1 punt]
- e)** Enumereu alguns antecedents d'aquesta obra.
[1 punt]

OBRA 4. Palau i jardins de Versalles, de Louis Le Vau, Jules Hardouin-Mansart i André Le Nôtre.



- a)** Situeu l'obra en el context cronològic, històric i cultural corresponent.
[1 punt]
- b)** Digueu a quin estil pertany l'obra i enumereu cinc característiques d'aquest estil.
[1 punt]
- c)** Comenteu l'organització dels espais intern i extern i la relació entre arquitectura i jardí.
[1 punt]
- d)** Expliqueu el significat i la funció de l'obra.
[1 punt]
- e)** Enumereu cinc obres d'aquest estil.
[1 punt]

