



REPARTIMENTS

DIRECTAMENT PROPORCIONAL (3 , 5 , 8)

$3 + 5 + 8 = 16$

Percentatge unitari

■
 $\frac{3}{16}$

■
 $\frac{5}{16}$

■
 $\frac{8}{16}$

colors	percentatge unitari	quantitat a repartir
■	$\frac{3}{16}$	$\frac{3}{16} Q$
■	$\frac{5}{16}$	$\frac{5}{16} Q$
■	$\frac{8}{16}$	$\frac{8}{16} Q$
TOTAL	1	Q

INVERSAMENT PROPORCIONAL (2 , 3 , 5)

Equival a: directament proporcional (1/2, 1/3 , 1/5)

$\frac{1}{2} = \frac{15}{30}$

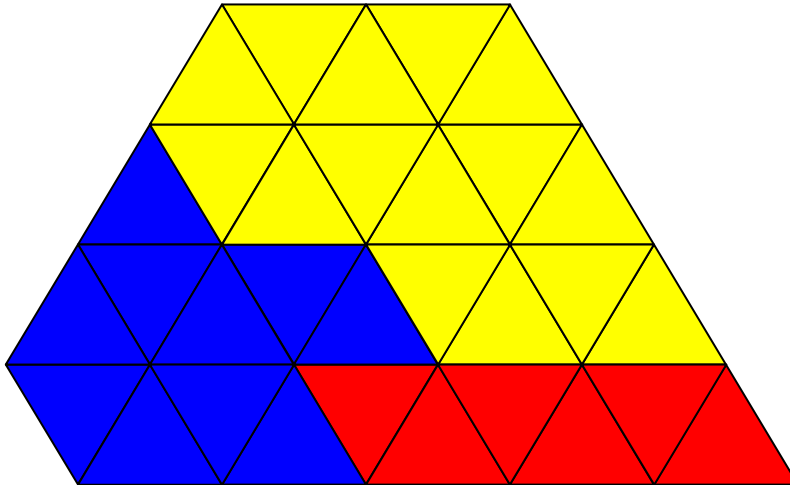
$\frac{1}{3} = \frac{10}{30}$

$\frac{1}{5} = \frac{6}{30}$



Equivalent a: directament proporcional (15 , 10 , 6)

$$15 + 10 + 6 = 31$$






$$\frac{15}{31}$$



$$\frac{10}{31}$$



$$\frac{6}{31}$$

colors	percentatge unitari	quantitat a repartir
	$\frac{15}{31}$	$\frac{15}{31} Q$
	$\frac{10}{31}$	$\frac{10}{31} Q$
	$\frac{6}{31}$	$\frac{6}{31} Q$
TOTAL	1	Q

EXERCICIS:



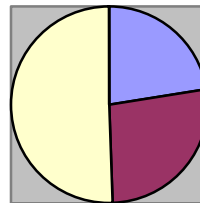
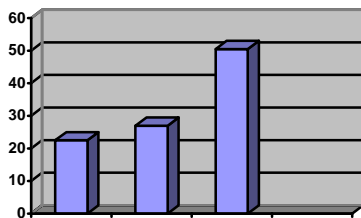
repartiments

1

Repartiu 3560 € entre tres persones directament proporcionals a $1/3$, $2/5$ i $3/4$. Calcula'n el seu percentatge i fes un diagrama de barres i sectorial d'aquest repartiment.

Sol. 800€, 960€, 1800€

proporcionalitat	Tant per ú	percentatge	angle sectorial
$1/3 \Leftrightarrow 20/60$	$20/89$	22'47%	80'9°
$2/5 \Leftrightarrow 24/60$	$24/89$	27%	97°
$3/4 \Leftrightarrow 45/60$	$45/89$	50'53%	182'1°
Total = $89/60$	1	100%	360°

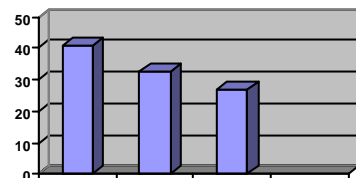


2

En una carrera de tres participants hem de repartir 14.800 € inversament proporcional als seus temps d'arribada 4,5 i 6 hores respectivament. Calcula'n el seu percentatge i fes un diagrama de barres i sectorial d'aquest repartiment.

Sol. 6000€, 4800€ i 4000€ respectivament

proporcionalitat	Tant per ú	percentatge	angle sectorial
$1/4 \Leftrightarrow 15/60$	$15/37$	40'54%	145'94°
$1/5 \Leftrightarrow 12/60$	$12/37$	32'43%	116'75°
$1/6 \Leftrightarrow 10/60$	$10/37$	27'03%	97'31°
Total = $37/60$	1	100%	360°



3

Calculeu els angles d'un triangle directament proporcionals a

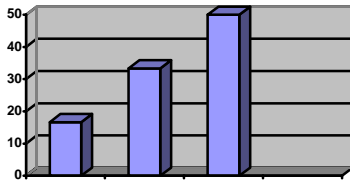


repartiments

1,2 i 3. Calcula'n el seu percentatge i fes un diagrama de barres i sectorial d'aquest repartiment.

Sol. 30°, 60° i 90° respectivament.

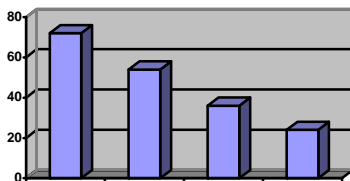
proporcionalitat	Tant per ú	percentatge	angle sectorial
1	1/6	16'66%	60°
2	2/6	33'33%	120°
3	3/6	50%	180°
Total =	6	1	100%
			360°



4

Un pare reparteix la seva fortuna de 18600€ entre els seus fills de manera inversament proporcional a les edats de : 6, 8, 12 i 18 anys Calculeu el que correspon a cadascun d'ells i fes un diagrama de barres i sectors.

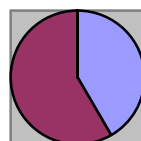
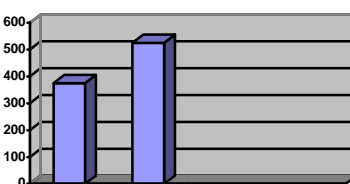
Sol. 7200€, 5400€, 3600€ i 2400€ respectivament



5

Dues persones formen una societat, la primera aporta un capital de 250.000€ i la segona de 350.000€. si els guanys són de 90.000€, quina és la quantitat que pertoca a cadascun d'ells? Fes un diagrama de barres i sectors.

Sol. 37500€ i 52500€ respectivament



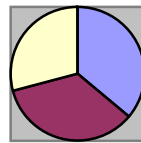
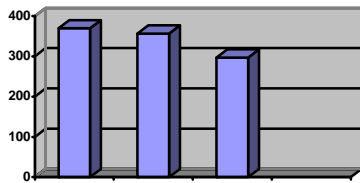


repartiments

6

Tres paletes tiren una tapia per valor de 1023 €. El primer va treballar 7 dies a 8 hores per dia. El segon 9 dies a 6 hores per dia i el tercer 5 dies a 9 hores per dia. Calculeu el que pertoca a cadascun d'ells. Fes un diagrama de barres i sectors.

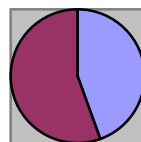
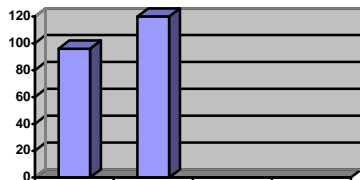
Sol. 369'6€, 356'4€ i 297€ respectivament



7

Dues persones formen societat. El primer aporta 30.000€ cada mes durant 8 mesos i el segon 50.000€ durant 6 mesos. Si ha obtingut uns guanys de 21.600€ fes la distribució dels guanys i els seus diagrames.

Sol. 9600€ i 12000€ respectivament.



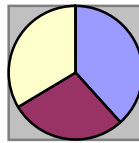
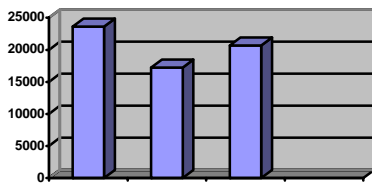
8

Tres persones formen societat. El primer aporta 50.000 €/mes durant 7 mesos. El segon 80.000€/mes durant 6 mesos i el tercer 100.000 €/mes durant 4 mesos. Si les deutes són de 61.500 €, digues el que pertoca pagar a cadascun d'ells si el repartiment és inversament proporcional. Fes un diagrama de barres i sectors.

Sol. 23616€ , 17220€ i 20664€ respectivament



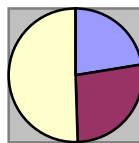
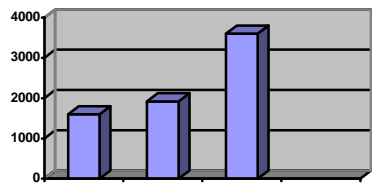
repartiments



9

Es reparteix una quantitat entre tres persones directament proporcionals a $1/3$, $2/5$ i $3/4$. Si la quantitat més baixa és de 1600€, calcula la quantitat a repartir i el que pertoca als altres dos. Fes un diagrama de barres i sectors.

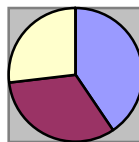
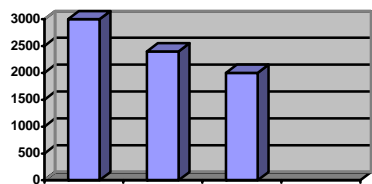
Sol. quantitat 7120€ , B=1920€ i C=3600€ respectivament



10

En una carrera de tres participants hem de repartir una quantitat d'€ inversament proporcional als seus temps d'arribada 4,5 i 6 hores respectivament. Si la quantitat més gran rebuda és de 3000€, calcula les altres quantitats i el total a repartir. Fes un diagrama de barres i sectors.

Sol. 2400€ i 2000€ respectivament total =7.400€



11

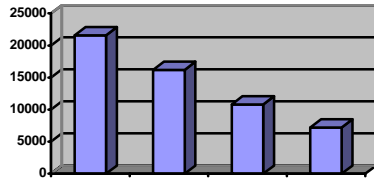
Un pare reparteix la seva fortuna entre els seus fills de manera inversament proporcional a les edats de : 6, 8, 12 i 18 anys Calculeu el que correspon a cadascun d'ells si al més petit li



repartiments

correspon la quantitat de 21600€. Fes un diagrama de barres i sectors.

Sol. 21600€, 16200€, 10800 i 7200€ respectivament

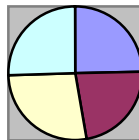
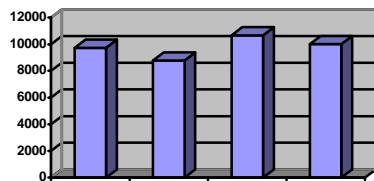


12

Un pare reparteix la seva fortuna de 37200€ entre els seus fills de la manera següent: el 50% inversament proporcional a les seves edats de : 6, 8, 12 i 18 anys i l'altre 50% directament proporcional a les seves edats. Calculeu el que correspon a cadascun d'ells. Fes un diagrama de barres i sectors.

Sol.

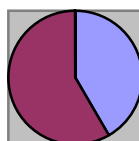
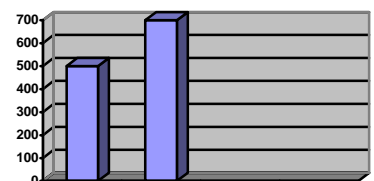
(7200+2536'36)€, (5400+3381'82)€, (3600+7072'72)€ i (2400+7609'1)€



13

Dues persones formen una societat, la primera aporta un capital i la segona 700.000€. si els guanys són de 180.000€, si la quantitat que pertoca a la primera és de 75000€ cadascun d'ells? Calcula'n el seu percentatge i fes un diagrama d'aquest repartiment.

Sol. capital primera 500.000€ , guanys segona 105.000€





14

Tres paletes tiren una tapia. El primer va treballar 7 dies a 8 hores per dia. El segon 9 dies a 6 hores per dia i el tercer 5 dies a 9 hores per dia, si el valor més baix cobrat va esser de 297€ calculeu el que pertoca a cadascun dels altres i el valor total de l'obra. Fes un diagrama de barres i sectors.

Sol. 369'6€, 356'4€ respectivament, valor total 1023€

