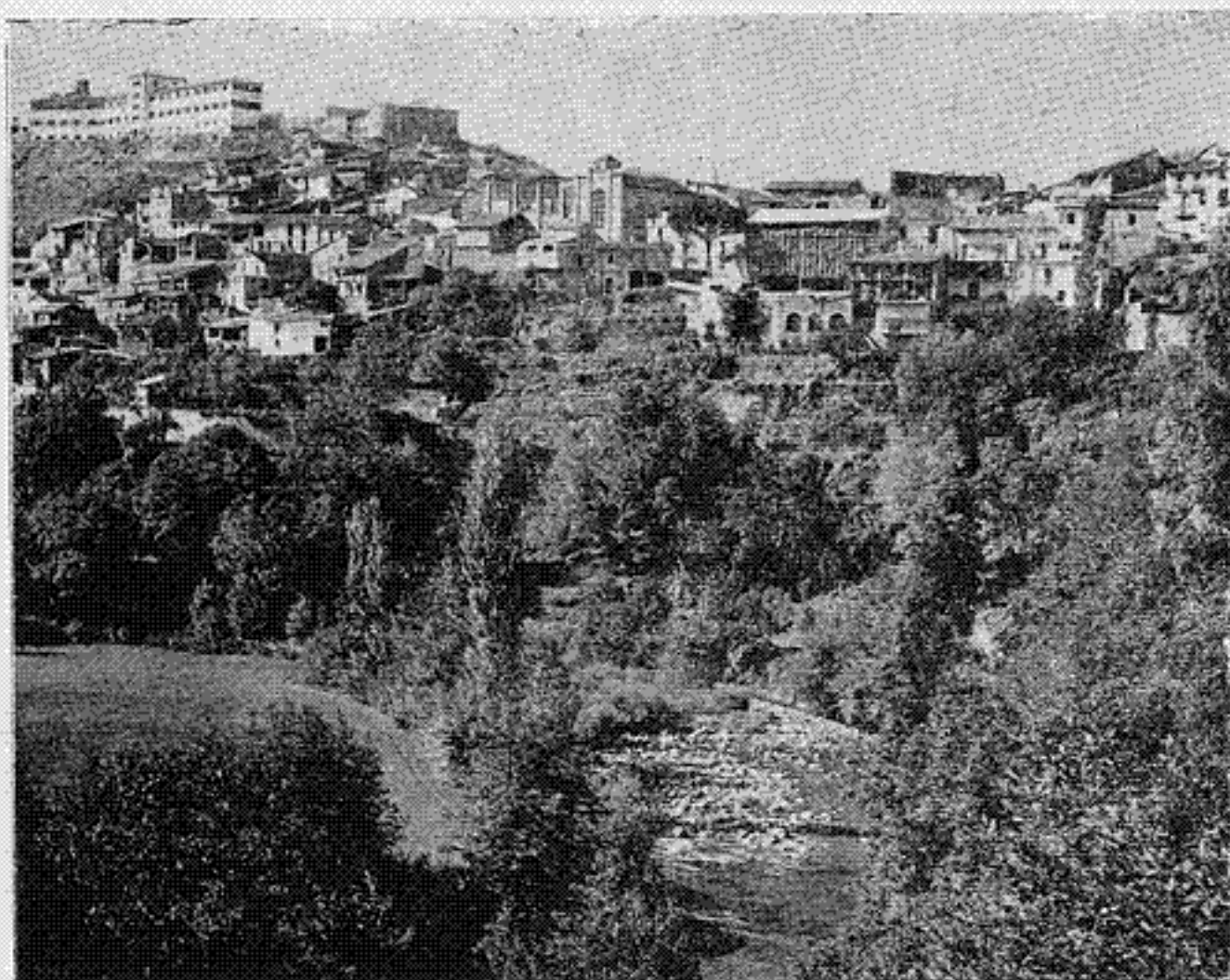


## Un viatge a la Seu d'Urgell



*Una vista del poble de Castellciutat, arrapat a la muntanya. Dalt, a l'esquerra, les noves casernes. Baix, a la dreta, el curs del riu Valira.*

El senyor Josep Benavent, home d'una forta preparació, fill i gran enamorat de la Seu d'Urgell, avui interventor de l'Ajuntament d'aquella ciutat, ens deia durant la visita que nosaltres vam fer-hi aquest estiu: «La vall de la Seu d'Urgell fou l'indret on es trobava el Paradís terrenal». I afegia: «La mateixa Bíblia parla que hi havia dos rius i prats i camps exuberants. Com aquí!»

Potser no caldria parlar del Paradís; potser no fóra prudent d'arribar fins aquest extrem però, en canvi, sí que podríem afirmar que la vall de la Seu d'Urgell és un tros de terra meravellós. Si no va ser l'indret on es trobava el Paradís, mereixeria ésser-ho. La grandària, l'abundància d'arbres i de terres de cultiu, de carreteres i camins, amb la vila de Castellciutat (el primer nucli urbà de la vall, segons Ramon d'Abadal) i una ciutat gran, bonica, ordenada i plena de vitalitat, amb dos rius (el Segre i el Valira) que circumden la població i li donen un aspecte alegre, ric i ple de solidesa, i amb la gruixuda cortina de les altes muntanyes que protegeixen, davant l'ull vigilant de la serralada del Cadí, la ciutat que no para de créixer, la Seu d'Urgell és, sense

cap dubte, un dels més bells indrets de Catalunya.

### Castellciutat

És creença general que la vila de Castellciutat fou el primer nucli urbà de la Seu d'Urgell, que es constituí a l'antiguitat al redós de les primeres fortificacions i que donà origen a la població actual. Això fóra difícil de demostrar. És probable que la muntanya on es troba assentada Castellciutat fos un seguit de recintes emmurallats, oferts gairebé providencialment per a ésser destinats a la defensa. Encara avui s'hi acaben de construir unes noves casernes per a la guarnició de la tropa. Però la petita vila es troba ben arrapada a la serra i no se'n vol moure.

Demés, Castellciutat ha hagut de sofrir continuament la proximitat de les fortificacions militars, i els seus habitants havien, certament, d'estimar el seu poble davant el perill de les nombroses accions bèl·liques que s'han anat succeint al seu costat, però vivia a la dreta del Valira i en conreava les terres. El riu andorrà el separava de la gran vall

de la Seu, però la vila vivia enmig les seves limitacions naturals, veient créixer al seu davant la filla que aviat la superava en tots els aspectes. Avui, encara, amb l'església tançada, amb els seus carrers costeruts i vivint en una posició de constant equilibri, sense dret a gaudir de la categoria d'Ajuntament, Castellciutat continua entossudida a restar arrapada a l'aspre pendent de la muntanya i sembla cridar arreu que no vol morir.

Se sap que la catedral de la Seu fou consagrada l'any 839, i en el document figura la signatura del comte Seniofré, pare de Guifre el Pilós. Salta a la vista que Castellciutat no hauria pogut ésser mai una gran ciutat i, en canvi, que era necessari de crear a la vall un gran nucli urbà. Estem segurs que, de no haver-se fet així, la nova ciutat s'hauria fundat tota sola.

Castellciutat (els habitants de la vall en diuen només Ciutat), es troba encara rodejada de fortificacions més o menys antigues, algunes de les quals són probablement molt velles, però que en té també de més recents, gairebé totes en mal estat, que són testimoni de nombroses lluites passades, des de l'època medieval fins a la guerra carlina del segle XIX i fins a la darrera guerra civil.

Trobem que la Seu d'Urgell manca d'un llibre que estudiï els murs que, tot sovint fragmentats, s'aguanten encara als punts estratègics de les muntanyes.

### Els dos rius

A la Seu d'Urgell hi ha una abundància innegable d'aigua. El riu Valira ve d'Audorra i ressegueix la base de la muntanya on es troben les muralles i el poble de Castellciutat, i dona una part del seu cabal per a regar les terres. El Segre ve de la Cerdanya i arriba a la Seu després de molts esforços per travessar les petites valls, fondalades i moltes viles muntanyenques. Tots dos rius són semblants pel cabal i l'aspecte. Amb el llit ple de pedres, van lliscant sorollosament i amb rapidesa, com si tinguessin pressa per arribar al pla. Naturalment, al seu pas tot és vegetació i abunden els pobles que viuen d'ells, sobretot del Segre, que visita una llarga corrua de nuclis urbans només en la cinquantena de quilòmetres que van de Puigcerdà a la Seu. Les muntanyes són totes poblades de boscos.

El Segre entra per llevant i rega una part més gran de la vall, limita la ciutat i va a cercar el Valira, no gaire lluny de les darreres cases. Semblen dos germans que tanquen la vall i s'abracen rient en arribar a l'aigua-barreig. A partir d'allí el Valira perd el nom i, en endavant, serà només el Segre que continuarà la seva via arreplegant encara l'aigua de les dues Nogueres i moltes fonts i torrenteres, fins que recollirà els cabals d'altres

rius abans de donar-se, ell també, a l'Ebre.

Pertot arreu se sent, a la Seu, el dringar de l'aigua. No morirà la terra de set. Braçals d'aigua us apareixen sovint als camins, als horts, als carrers. Terra beneïda la de la vall de la Seu d'Urgell.

### Una mica d'història

L'antic comtat d'Urgell estigué de primer unit al de Cerdanya però després se separaren. Probablement tots dos degueren l'origen a la necessitat d'establir una barrera, una marca, a la invasió sarraina sota la protecció dels francs. D'altres comtats es crearen aleshores però, possiblement, cap més no tenia la força del comtat d'Urgell. Aquest ja existia només una quarantena d'anys després de la batalla de Poitiers (732). Això devia comptar en atorgar-li la primacia a la fundació de la casa de Barcelona.

La vall de la Seu d'Urgell no fou molt trepitjada pels moros, i podria ser que, en refugiar-se la noblesa visigòtica en aquelles terres privilegiades però de difícil accés, s'hi hagués pogut establir força aviat i sense dificultats. Així fou possible de crear el comtat, de fundar la catedral, d'organitzar la ciutat i de donar vida a un poderós exercit que es llançà aviat Segre avall, amb la idea fixa de reconquerir totes les terres que havien pertangut antigament als ilergetes, ells que n'eren els hereus, és a dir, des del Pirineu a l'Ebre a través de les valls del Segre fins al pla.

I encara haurien fet més, perquè l'empenya dels comtes d'Urgell, portada en primer lloc pels heroics Ermengols, era tan forta que haurien, a ben segur, reconquerit Lleida molt abans del 1149 i haurien entrat com en terres pròpies a la plana que s'estén per les actuals províncies de Saragossa i Osca, fins a ocupar legítimament aquesta darrera vila, antigament en terres ilergetes.

La visió i els projectes forjats pels comtes de Barcelona, i sobretot els plans de la conquesta de les illes mediterrànies (acció que a la llarga ha estat fatal per a Catalunya), portaren els comtes de Barcelona a posar continuament obstacles a l'expansió natural i irresistible dels coratjosos comtes d'Urgell, limitant-los els passos i condemnant-los a instal·lar-se a Balaguer quan tenien la mirada posada a Lleida i riu avall fins a Flix, per a establir una línia de domini que, partint d'aquesta darrera ciutat, anés pujant a través de la Llitera fins a Osca, i després seguint els Pirineus fins a la Seu d'Urgell.

### La ciutat nova

Existeix a la Seu d'Urgell un carrer del duc de la Seu, i es refereix a l'acció d'una

guerra carlina en la qual el general Martínez Campos féu rendir a Castellciutat forts destacaments de carlins, i per això el rei Alfons XII el nomenà duc de la Seu d'Urgell.

Però, i el comtat d'Urgell? — ens preguntem. Sí, hi ha un carrer nou que duu aquest nom... però encara no té posada avui la placa.

Cal reconèixer que la ciutat de la Seu d'Urgell és bella, ampla, agradable i senyorial, és a dir, una de les poblacions més atractives de Catalunya.

La catedral, tota reconstruïda, amb el claustre i el museu diocesà, són magnífiques peces d'art català. El bisbat també, amb una

deliciosa plaça al seu davant. L'Ajuntament té presència i és digne; hi ha una bella rambleta ben acollidora al centre urbà. Tota la ciutat, en fi, resulta encantadora, amb un moviment incessant de cotxes, amb els carrers arreglats, trobant per a cada problema urbanístic una solució adequada, que nosaltres en veure-la aprovàvem tot seguit.

En resum, creiem que la Seu d'Urgell és un indret plaent per a ésser visitat, fresc a l'estiu, però també temptador a l'hivern, i que constitueix una de les poblacions catalanes més evocadores, dignes de ser conegudes.

**J. B. Xuriguera.**