



**PROCEDIMENT 24:  
ELABORACIÓ I POSADA EN MARXA DE  
PROJECTES SINGULARS**



## 1. OBJECTIU

Informar als professors del centre dels projectes singulars del centre i donar unes pautes per la seva elaboració i aprovació per a la comunitat educativa del centre.

## 2. ABAST

Aquest procediment està dirigit a la gestió de tots els projectes singulars de l'escola i implica als professors responsable dels mateixos i al conjunt de professors que hi participen.

## 3. UBICACIÓ

El present procediment pertany al procés de suport PS08 Projectes singulars i aula virtual.

## 4. RESPONSABILITATS

L'elaboració, revisió i actualització d'aquest procediment és responsabilitat del Cap d'estudis de CF. El manteniment i distribució és responsabilitat del Coordinador de Qualitat i l'aprovació és responsabilitat de Cap d'Estudis de l'FP.

Cada projecte singular haurà de tenir un responsable que serà el que informará al claustre almenys una vegada durant el curs escolar.

## 5. DESCRIPCIÓ DEL PROCEDIMENT

### 5.1. Definicions

#### Responsable del projecte

Les principals funcions dels responsables del projecte són:

1. Elaboració de la documentació i les memòries
2. Fer el seguiment i la valoració del projecte
3. Informar al claustre.

### 5.2. Descripció

Els projectes que responen a una convocatòria de l'administració hauran de reunir els requisits d'aquesta convocatòria i hauran de ser aprovats pel claustre i el Consell Escolar.

Els projectes poden ser:

Innovació educativa: El promotor pot ser un professor, departament o equip docent però haurà de comptar amb l'aprovació de l'equip directiu. L'aprovació definitiva del projecte serà del Claustre i del Consell Escolar.

Intercanvis: El promotor pot ser un professor, departament o equip docent però haurà de comptar amb l'aprovació de l'àrea implicada i el vist i plau de l'equip directiu. L'aprovació definitiva del projecte serà del Claustre i del Consell Escolar.

Projectes singulars que impliquin modificació curricular: El promotor pot ser un professor, departament o equip docent però haurà de comptar amb l'aprovació del departament o equip docent implicat i de l'equip directiu. L'aprovació definitiva del projecte serà competència del Claustre.



## 6. REGISTRES

No hi registres associats a aquest procediment

## 7. DOCUMENTACIÓ RELACIONADA

Instruccions del Departament d'Educació d'inici de curs i convocatòries del Departament d'educació.

PEC: Projecte Educatiu del Centre

## 8. LLISTA DE DISTRIBUCIÓ

Tot el professorat del centre

## 9. ANNEXOS

Projectes en marxa el curs 08-09 i 09-10

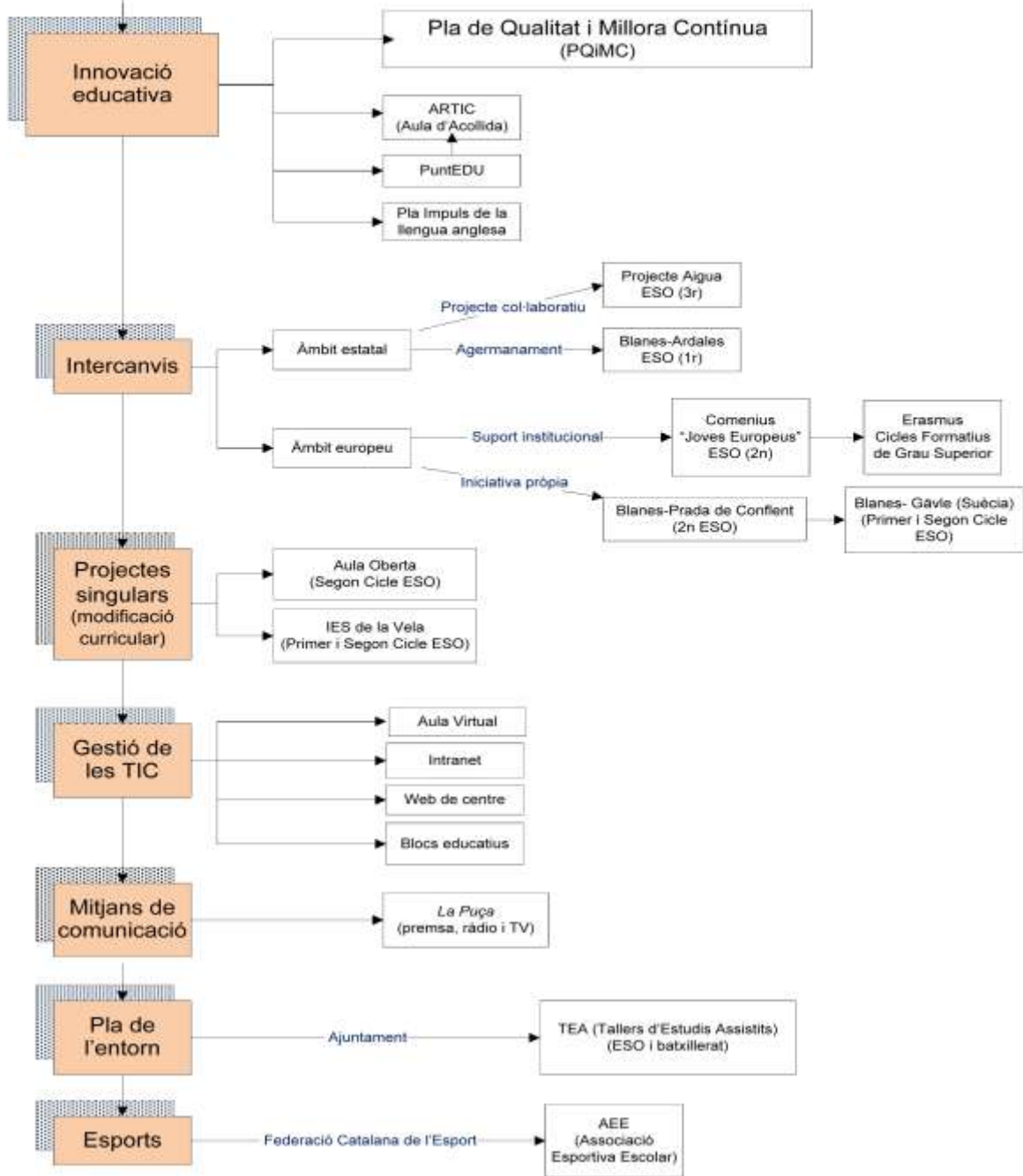


ANNEX:

Projectes en marxa curs 08-09

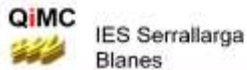


PROJECTES EN MARXA '08-09





Projectes en marxa curs 09-10



# PROJECTES EN MARXA '09-10

