



**PROCEDIMENT 40:**  
**GESTIÓ DE LA PREINSCRIPCIÓ I LA**  
**MATRICULACIÓ**



## 1. OBJECTIU

Descriure el procediment de preinscripció i matriculació a institut, d'acord amb la resolució de preinscripció i matriculació del Departament d'Educació publicada cada curs al DOGC.

## 2. ABAST

A tot l'alumnat que vulgui fer la preinscripció al centre i als alumnes de nova incorporació, admès en el procés de preinscripció o aquells que ho sol·licitin si hi ha places vacants, encara que sigui fora de termini.

## 3. UBICACIÓ

PC01: Procés clau 01: Gestió de la informació, preinscripció i matriculació dels alumnes.  
SPC02: Gestió de la preinscripció i la matriculació.

## 4. RESPONSABILITATS

### Secretari:

Assignar al personal de secretaria les tasques necessàries per al bon funcionament de la preinscripció i la matriculació.

Que el personal de secretaria tingui les eines i els recursos adients per desenvolupar la seva tasca amb eficiència.

### Directora:

Supervisar el procés de preinscripció i matriculació portat a terme pel secretari.

### Consergeria:

Rebre a les persones que volen fer la preinscripció i adreçar-les a secretaria a la persona adient per poder ser atesa.

### PAS de secretaria:

Rebre les persones i atendre-les

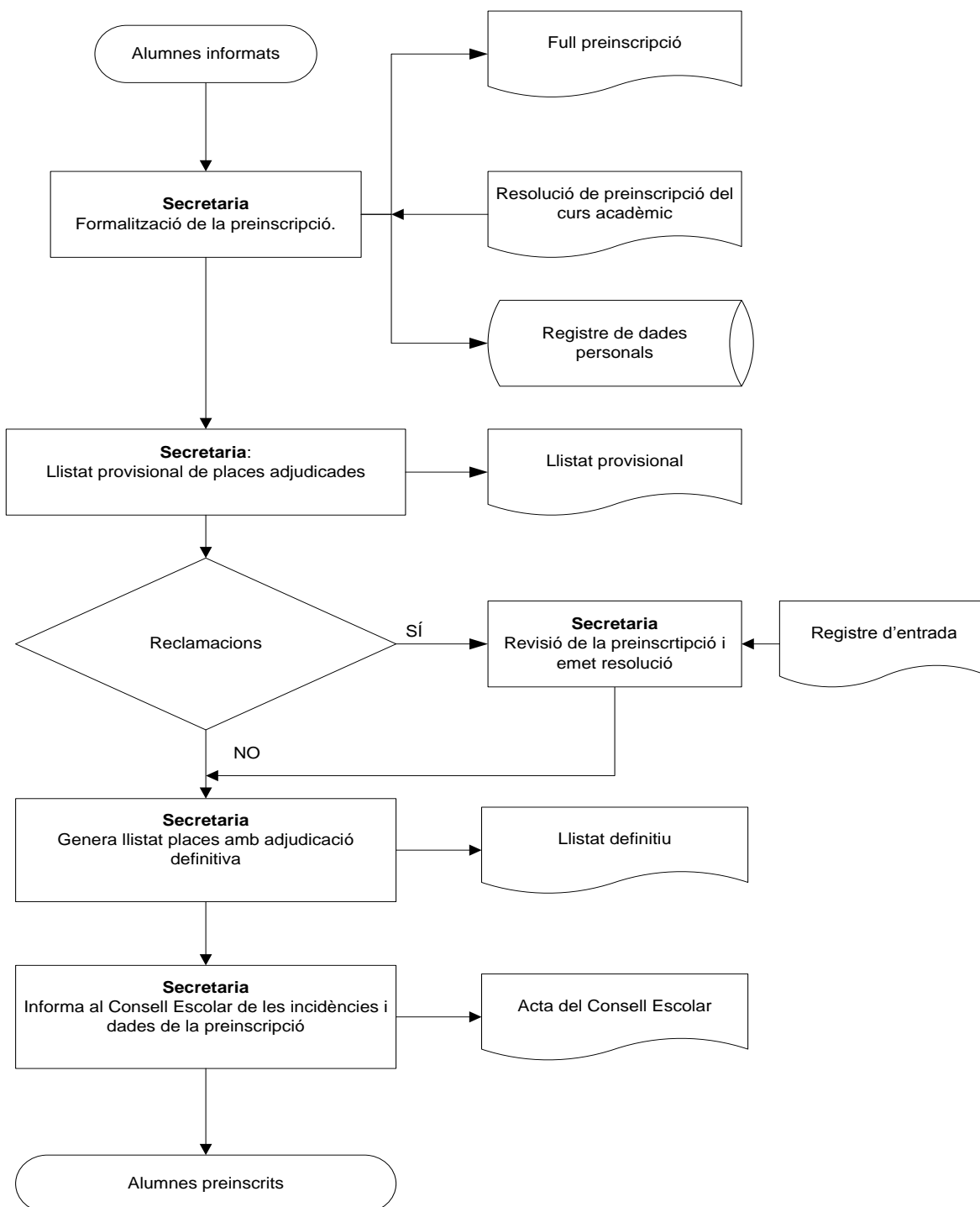
Realitzar la tasca de la preinscripció i la matriculació segons el següent procediment.



## 5. DESCRIPCIÓ DEL PROCEDIMENT

### 5.1. Preinscripció

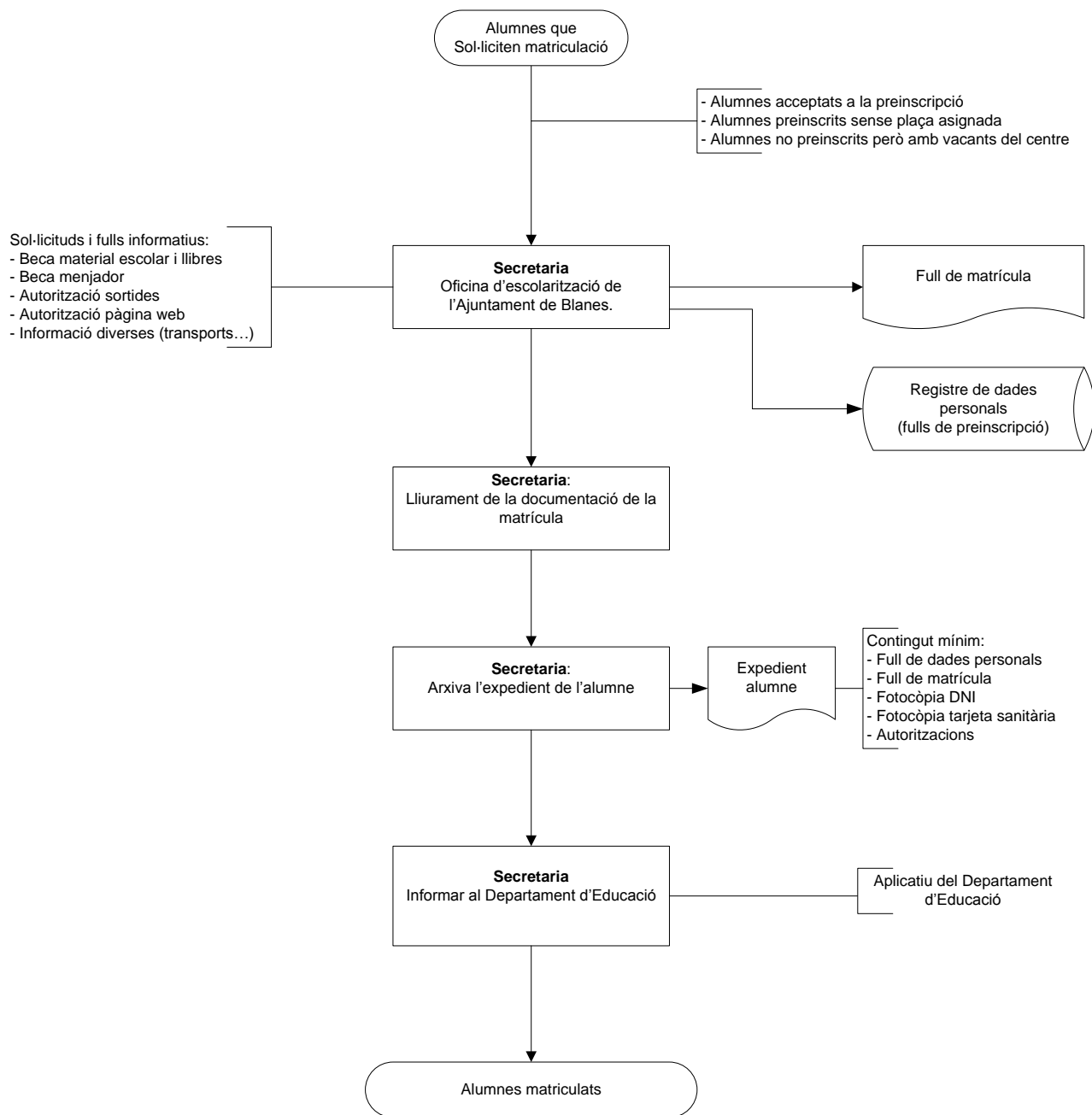
#### Procediment de preinscripció





5.2. Matriculació dins de termini

Procediment de matriculació (dins de termini)



5.2. Matriculació fora de termini

Segons especificacions de la comissió de matriculació de Blanes



## 6. REGISTRES

Full de preinscripció	Model Departament d'Educació
Registre d'entrada	Sol·licituds de reclamacions
Llistat provisional de places adjudicades	Segons llistat de l'aplicació del Departament
Llistat definitiu de places adjudicades	Segons llistat de l'aplicació del Departament
Acta Consell Escolar	Informació del procés de preinscripció
Full de matriculació	Model del Departament d'Educació
Expedient d'alumne	Sobre de l'expedient alumne

## 7. DOCUMENTACIÓ RELACIONADA

Resolució de preinscripció i matriculació del curs vigent

Instruccions d'inici de curs

## 8. LLISTA DE DISTRIBUCIÓ

Personal de secretaria, consergeria, secretari i directora

## 9. ANNEXOS

No hi ha annexos.

