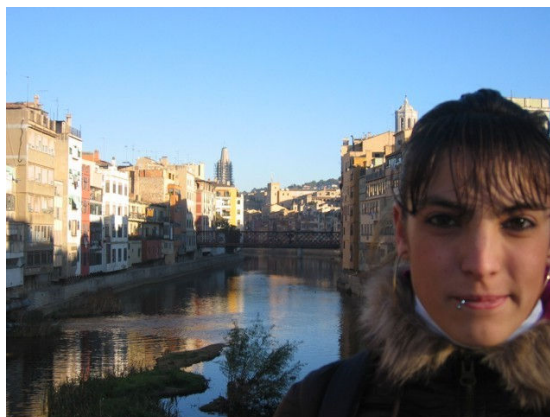


pont de pedra

primer hem anat al pont de pedra i en mirant cap al riu a on hi han cases, hi han arbres, fanals, botigues , parcs, rius, monuments, pàrquing de cotxes i motos , botigues de roba , objectes de menjar, una plaça com un jardí. A continuació estem veient cases, també hi ha dos ponts, hi ha arbres per els



Estem en el pont de pedra soc una alumna de la classe.

Costats , també hi han fanals, ni a pisos, hi una església molt a dalt de la ciutat , hi molta gent que hi camina per tot els jocs. M'agrada el riu per que veus els ànecs i es molt bonic. El riu es com un paradís marvellós.

