

## En què consisteix el procés d'edició digital?

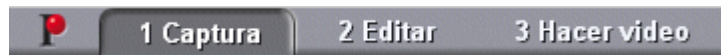
El procés d'edició digital passa, essencialment, per tres fases:

- a) Captura de vídeo      b) Edició      c) Exportació

## Comencem a treballar...

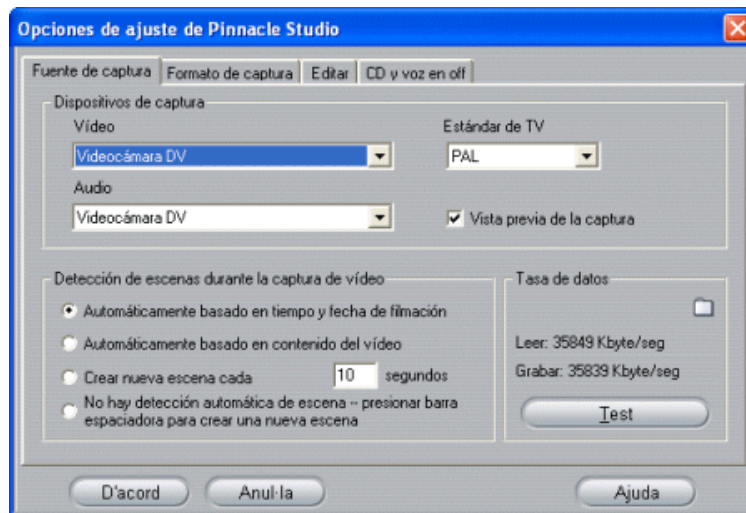
### A. Captura de vídeo

L'**Studio 8** pot capturar vídeo digital segons els mitjans informàtics i audiovisuals amb què comptem. En tot cas, és necessari una font d'origen, DV, i una targeta capturadora connectada a l'ordinador. Connecteu el cable a l'ordinador. Assegureu-vos que la connexió sigui correcta. Aleshores cal tenir la càmera en posició On i, en prémer sobre Captura, l'**Studio 8** la detectarà:



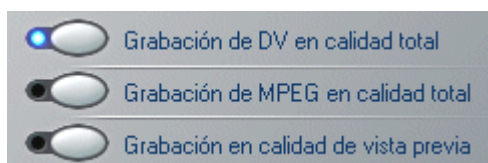
Per a la captura de vídeo procedent de la càmera digital no cal ajustar gaires paràmetres de configuració.

Aneu al menú "Configuración" i seleccioneu l'opció "Fuente de captura". Apareix una pantalla com la de la imatge següent:



Com a dispositiu de captura, en aquest cas, heu de seleccionar "Videocámara DV", tant per al vídeo com per a l'àudio.

Assegureu-vos que l'opció "Grabación de DV en calidad total" estigui seleccionada:



Si heu fet una connexió correcta entre la càmera i l'ordinador, l'**Studio 8** permet tenir un control remot de la càmera a partir dels botons de control.

Amb els botons de control podeu desplaçar la cinta fins al punt on voleu que comenci la captura de vídeo. La finestra de visualització de captura mostra les imatges procedents de la càmera.

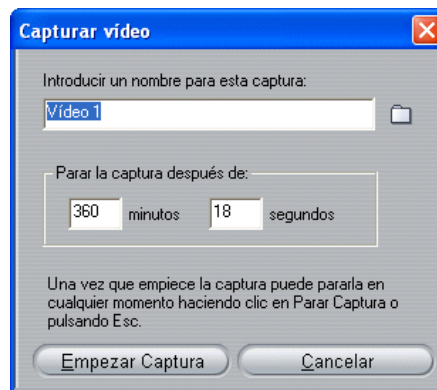


El Diskometer o controlador de captura indica el màxim de temps que podeu capturar segons la capacitat del vostre disc dur:

Empezar Captura

Feu clic damunt de:

A la pantalla següent podeu escriure un nom per al fitxer que es capturarà, seleccionar la carpeta de destí del fitxer i, si ho desitgeu, marcar el temps màxim de captura.



Observareu que el temps de captura, lògicament, està limitat per l'espai de disc dur.

Com indica el missatge, podeu aturar la captura prement la tecla Esc o bé fent clic damunt del

botó . Parar Captura

Quan atureu la captura, l'**Studio 8** fa una detecció de les escenes, segons el criteri que hàgiu marcat, que podeu visualitzar a l'àlbum d'escenes.

Aleshores, ja podreu passar al pas següent: l'edició del vídeo.

## B. Edició de vídeo

En primer lloc hem d'obrir la pel·lícula que prèviament hem capturat i que tenim desada al disc dur.

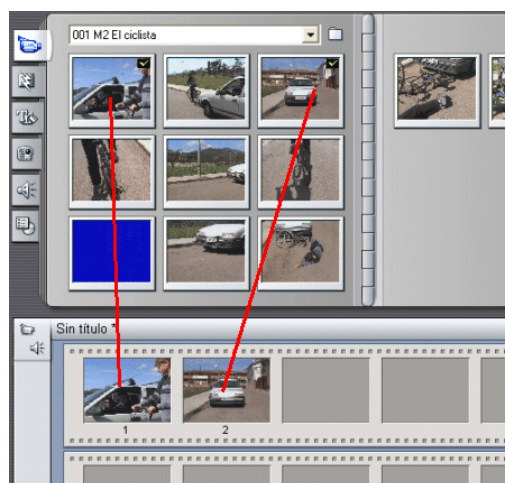
- Si és la primera vegada que obriu aquest vídeo, el programa fa una detecció de les escenes de la pel·lícula. Deixeu que acabi el procés.
- Un cop hagi acabat de detectar les escenes de la pel·lícula, apareixen a l'àlbum d'escenes les icones que representen cada escena:



### Inserir escenes

Inseriu unes escenes a la finestra de vídeo.

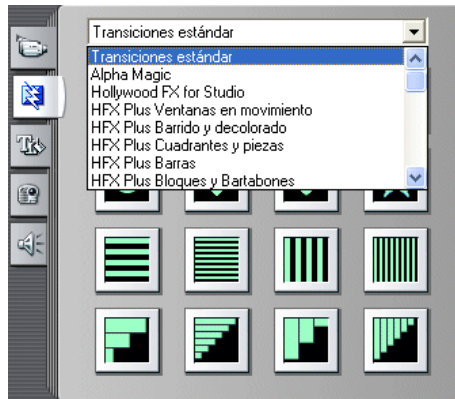
- Amb el ratolí arrossegueu algunes escenes a la finestra de vídeo.



### Inserir transicions



- Activeu la pestanya de transicions de l'àlbum.
- Seleccioneu la primera icona de transicions i arrossegueu-la fins al principi de la finestra.



- Feu el mateix amb les altres transicions.

El resultat serà semblant al que mostra la imatge:

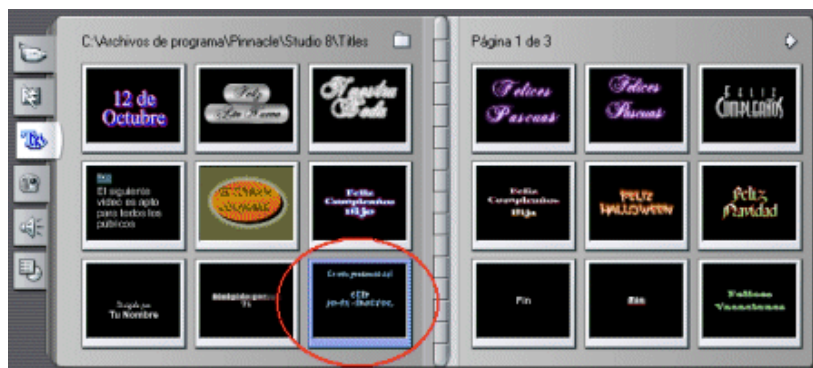


### Inserir títols

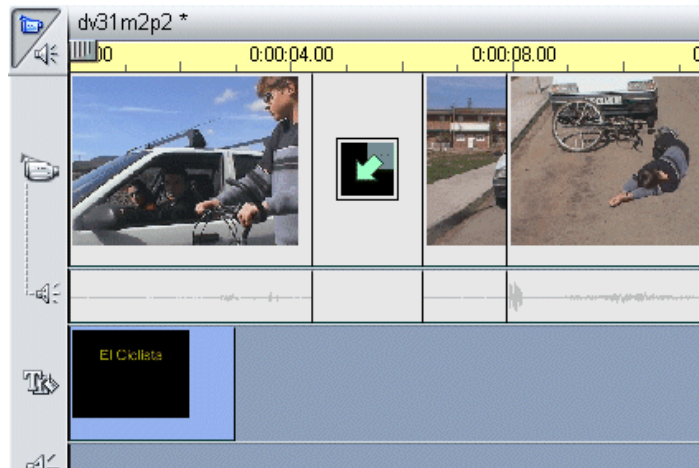
Activeu la pestanya de títols de l'àlbum.




- Com podeu veure, les propostes de títols que hi trobareu són una mica estandaritzades.





- Escolliu un títol dels exemples i arrossegueu-lo fins a la primera icona de la finestra de vídeo.



### Inserir sons

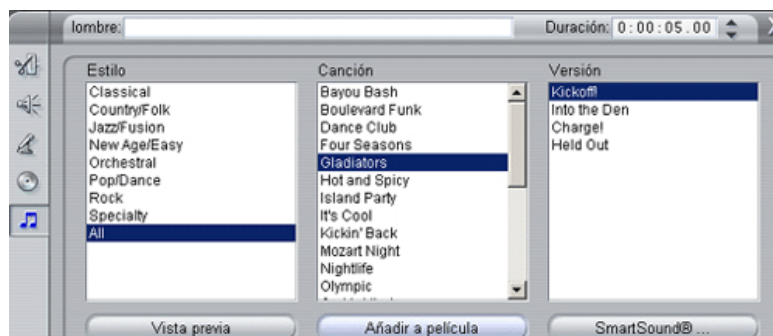
- Activeu la pestanya de sons de l'àlbum. 
- Escolliu un dels directoris on penseu trobar algun so adient a l'edició.
- Un cop escollit, seleccioneu-lo i arrossegueu-lo fins a la finestra de vídeo.

### Inserir música de fons

- Aneu a la barra de menú de la caixa d'eines i trieu **Generar música de fons**. 
- També podeu fer clic al botó de la caixa d'eines d'àudio de la Finestra de pel·lícula i, després, a la finestra emergent, sobre el botó Crear automàticament música de fons o **SmartSound**. 

Aquesta finestra es compon de tres apartats en els quals podeu escollir, seguint el següent ordre, l'**ESTIL**, la **CANÇÓ** i la **VERSIÓ**, una de les músiques que ja incorpora l'SmartSound de l'Studio.

- Trieu un estil, una cançó i una versió, i escolteu fent clic sobre Vista prèvia.



- Premeu on diu **Añadir a película** i comproveu com el clip d'àudio se situa a la darrera pista. Premeu el Play del reproductor per verificar-ne el resultat.



I, per finalitzar, hem de desar el projecte que hem realitzat al disc dur.

A la barra de menús heu de seleccionar l'opció **Archivo/Guardar proyecto como...**

El fitxer es desa amb l'extensió **\*.stu** i ocupa poc espai perquè només emmagatzema la informació bàsica relacionada amb el projecte de vídeo.

### C. Exportació del vídeo

Un cop acabat el procés d'edició d'una pel·lícula, cal processar totes les dades que la formen. Les diferents escenes amb la seva imatge i l'àudio d'origen retallats, les transicions i altres efectes, el text, la música i els efectes sonors s'han de transformar en un sol clip de vídeo i àudio, on s'unifica i s'integra tota la informació.

Per iniciar-se en aquesta tasca, heu de seleccionar el botó "Hacer vídeo" de la barra de menús principal perquè us aparegui aquesta finestra.



El programa ofereix diverses opcions d'exportació. Segons el suport de destinació cal triar-ne una o una altra. Com que el que volem és exportar-la a un CD, publicar-la en un lloc web o passar-la per Internet, l'hauréem de guardar primer de tot en una de les unitats del vostre disc dur, en un dels següents formats digitals:



Aquest és un format de vídeo estandarditzat per al Windows que permet la reproducció en qualsevol ordinador PC. És el format dels fitxers digitalitzats amb l'Studio.

En aquesta opció trobareu dues possibilitats:



- MPEG 1: dissenyat per poder introduir vídeo en un CD-ROM, amb una qualitat d'imatge i so raonable. **Aquest serà el format que nosaltres farem servir...**
- MPEG 2: pensat, per la seva alta resolució, per a la televisió digital i per als DVD, però requereix que a l'ordinador hi hagi instal·lat programari de descodificació de l'MPEG-2.

Tingueu present que tot procés d'exportació d'una pel·lícula passa, amb **l'Studio 8**, per ajustar les configuracions corresponents a l'opció triada, i que quan doneu l'ordre de "Crear" la pel·lícula, triga una estona, ja que ha de processar i generar una visualització realista de tota la informació. El temps depèn bàsicament de tres factors:

- De la configuració que hàgiu establert.
- De la durada de la pel·lícula, de les transicions, dels filtres, dels títols i de l'àudio que li hàgiu afegit.
- De les característiques del vostre equip informàtic: velocitat del processador, memòria RAM, capacitat de memòria lliure del disc dur, etc.

Sigui un format o un altre, tingueu present que l'haureu de guardar al vostre disc dur abans d'exportar-lo.