

## Fem de meteoròlegs

1r. ESO

NOM I COGNOMS:

DATA:



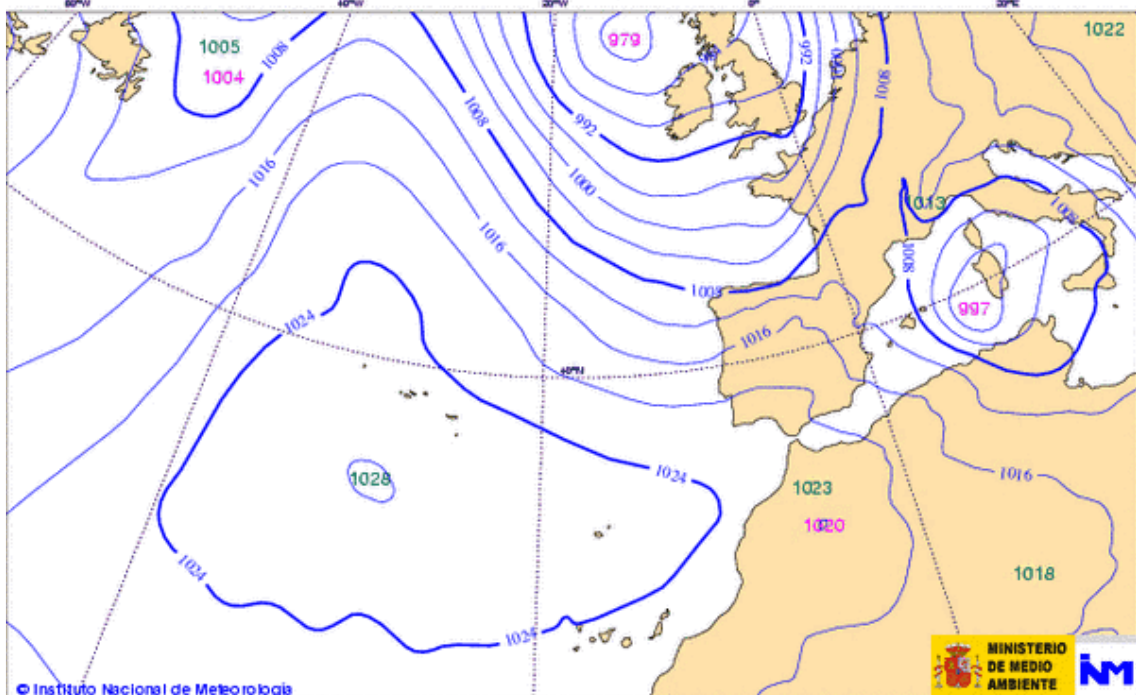
ESTACIÓ 1

METEOROLOGIA: Mapes del temps

1. Indica les principals configuracions isobàriques.

**RECORDA:** Anticicló (A) és una zona amb una pressió superior a 1013hPa i la Depressió (D) és una zona amb una pressió inferior a 1013hPa.

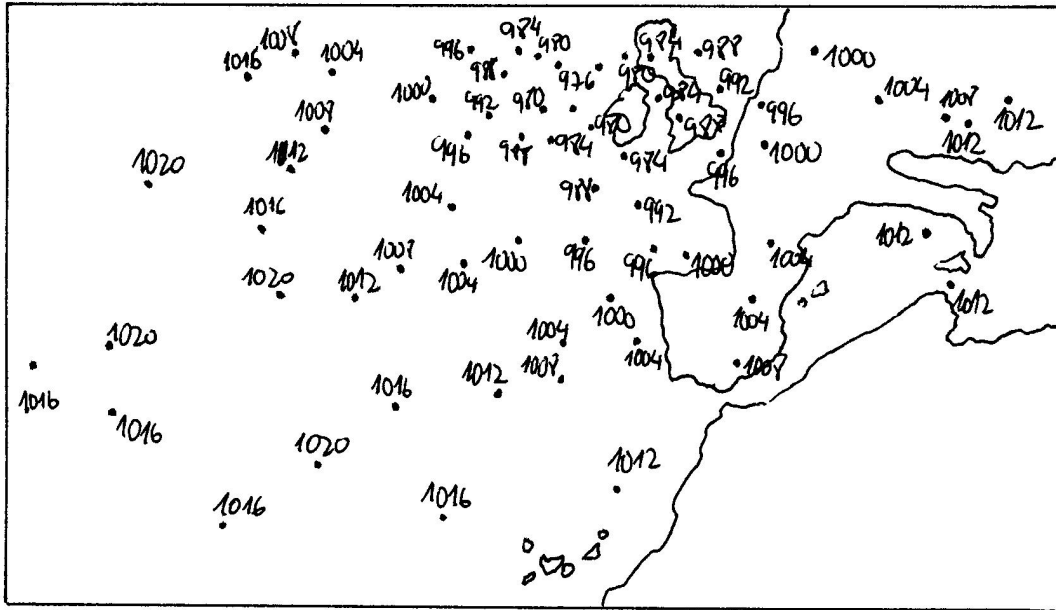
Lunes 24 Novembre 2003 12UTC Predicción H+ 48 VAL: Miércoles 26 Noviembre 2003 12UTC  
0 hPa Presión




2. Redacta un petit informe explicant el temps que fa.

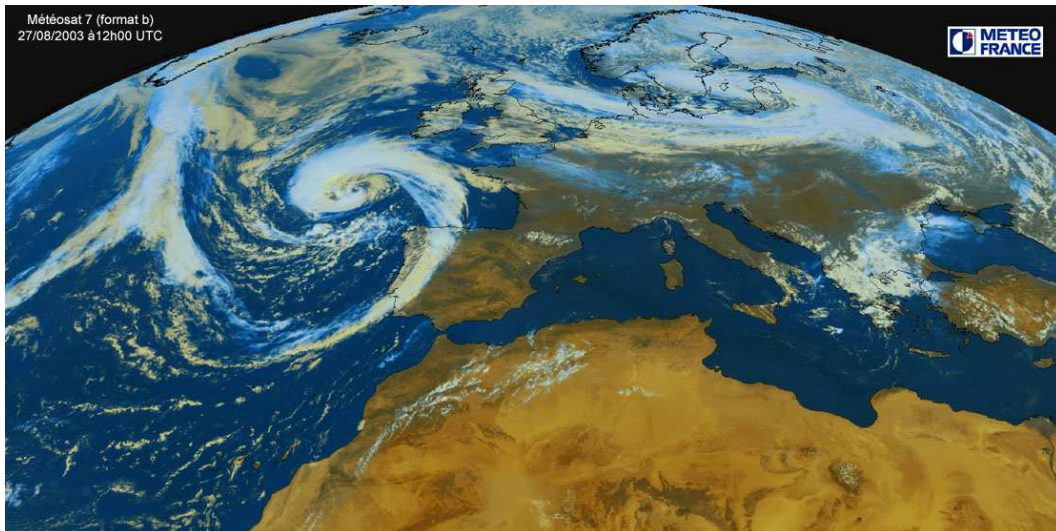
3. Completa. Per fer-ho encercla correctament les isòbares que et permetran col·locar l'Anticicló i la Depressió al seu lloc.


**RECORDA:** Les isòbares uneixen punts d'igual pressió i no es poden tallar.



Situa a la imatge de satèl·lit les configuracions següents:

ANTICICLÓ	DEPRESSIÓ	FRONT PLUJÓS
<b>A</b>	<b>D</b>	

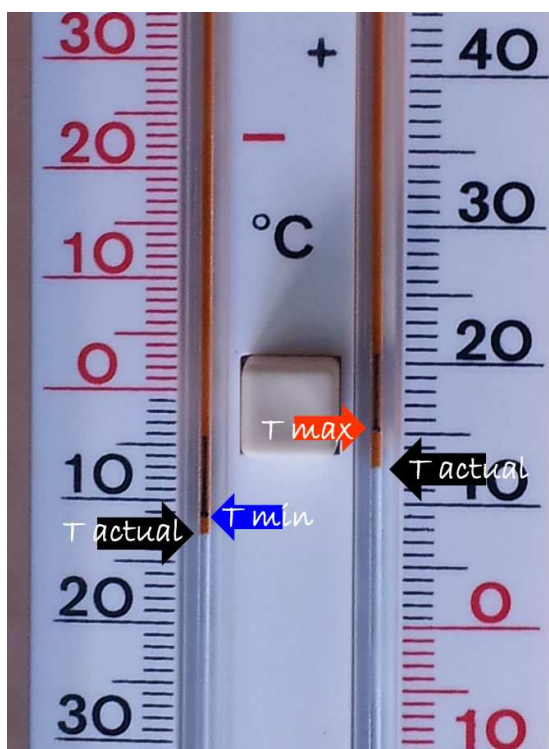


	<b>ESTACIÓ 2</b> <b>METEOROLOGIA: La gàbia meteorològica</b>
---	---

4. Completa les dades de l'estació meteorològica:

<b>Data</b>	
<b>Hora</b>	
<b>Lloc</b>	
<b>Temperatura actual</b>	
<b>Temperatura màxima</b>	
<b>Temperatura mínima</b>	
<b>Humitat</b>	
<b>Pressió atmosfèrica</b>	
<b>Precipitació</b>	
<b>Estat del cel (sol, sol i núvols, cobert)</b>	

**RECORDA:** Per anotar les temperatures



5. Completa la graella:

<b>NOM</b>	<b>DIBUIX DE L'APARELL</b>	<b>FUNCIÓ</b>
<b>Termòmetre</b>		
<b>Pluviòmetre</b>		
<b>Baròmetre</b>		
<b>Higròmetre</b>		