

# CURS DE FORMACIÓ

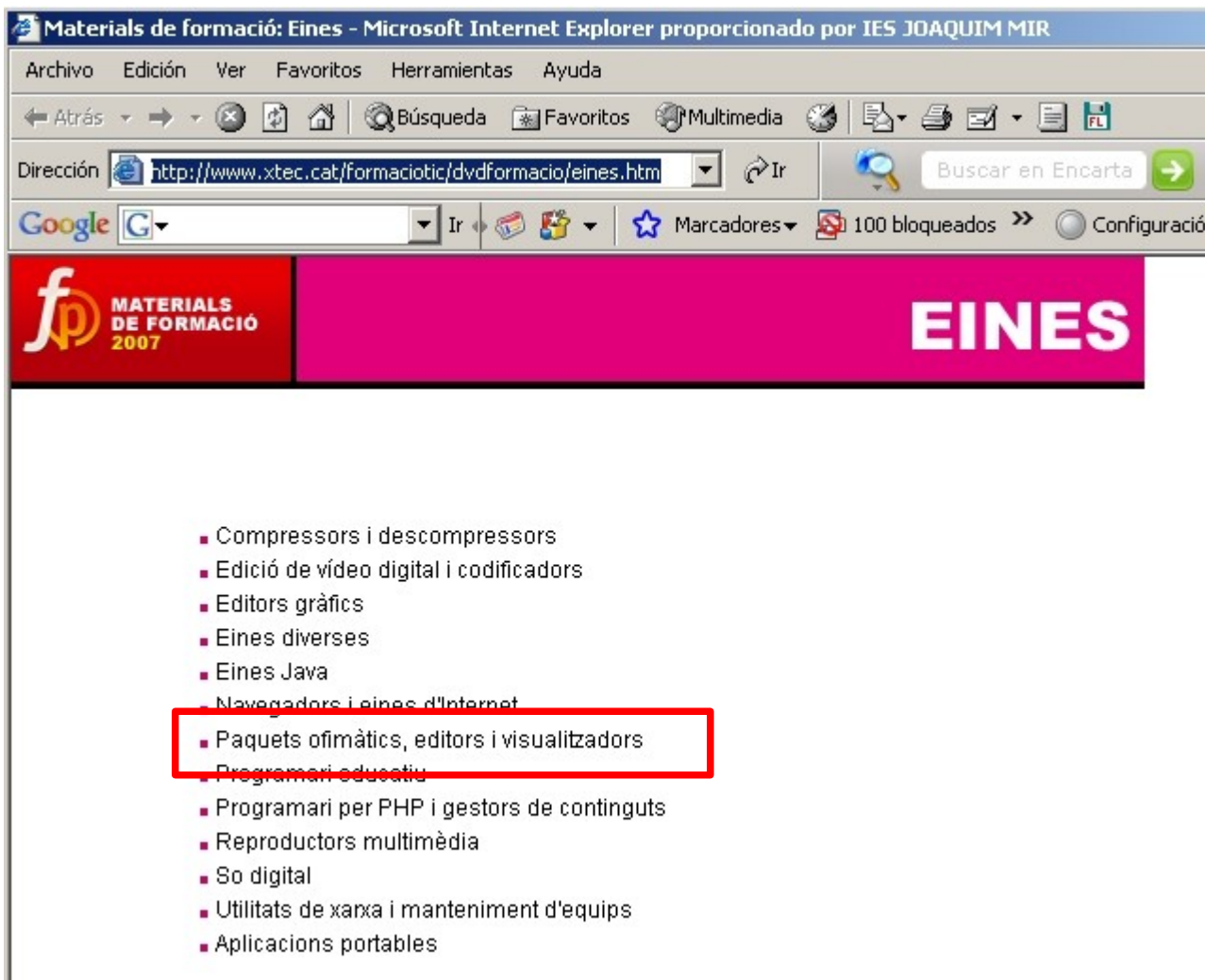
# INTRODUCCIÓ AL PROGRAMARI LLIURE



# OPEN OFFICE

- Instal·lació:

<http://www.xtec.cat/formaciotic/dvdformacio/eines.htm>



The screenshot shows a Microsoft Internet Explorer browser window. The title bar reads 'Materials de formació: Eines - Microsoft Internet Explorer proporcionado por IES JOAQUIM MIR'. The address bar contains the URL 'http://www.xtec.cat/formaciotic/dvdformacio/eines.htm'. The page content features a red header with the 'fp' logo and 'MATERIALS DE FORMACIÓ 2007', and a pink header with the word 'EINES'. Below the headers is a list of software categories:

- Compressors i descompressors
- Edició de vídeo digital i codificadors
- Editors gràfics
- Eines diverses
- Eines Java
- Navegadors i eines d'Internet
- Paquets ofimàtics, editors i visualitzadors
- Programari educatiu
- Programari per PHP i gestors de continguts
- Reproductors multimèdia
- So digital
- Utilitats de xarxa i manteniment d'equips
- Aplicacions portables

# INSTAL·LACIÓ

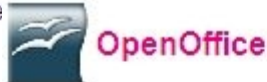
## Paquets ofimàtics, editors i visualitzadors

### Acrobat Reader

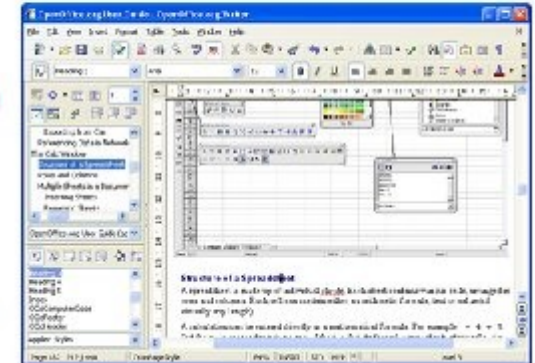
Visualitzador de fitxers en format de document portàtil (PDF) d'Adobe. Permet veure i imprimir fitxers.

### Openoffice

L'Openoffice inclou els següents mòduls: El Writer és una eina per crear documents, informes, butlletins de notícies i continguts per a llocs web. El Calc és un gestor de fulls de càlcul per fer operacions, analitzar i visualitzar les dades. L'Impress és per crear presentacions multimèdia efectives. El Draw per crear tota mena de gràfics. I BASE, un mòdul de base de dades capaç de crear aplicacions de bases de dades multiplataforma.



L'OpenOffice inclou els següents mòduls: El Writer és una eina per crear documents, informes, butlletins de notícies i continguts per a llocs web. El Calc és un gestor de fulls de càlcul per fer operacions, analitzar i visualitzar les dades. L'Impress és per crear presentacions multimèdia efectives. El Draw per crear tota mena de gràfics. I BASE, un mòdul de base de dades capaç de crear aplicacions de bases de dades autocontingudes, portables i multiplataforma.



## Advertencia de seguridad de Descarga de archivos

### ¿Desea ejecutar o guardar este archivo?



Nombre: OOo\_2.2.0\_Win32Intel\_install\_ca.exe  
Tipo: Aplicación, 98,2 MB  
De: www.xtec.cat

Ejecutar

Guardar

Cancelar



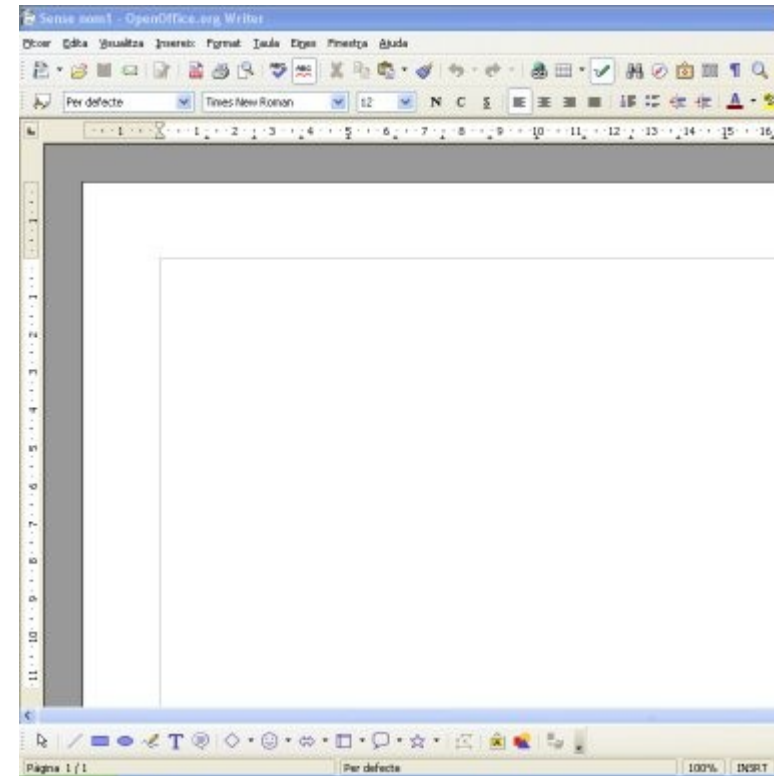
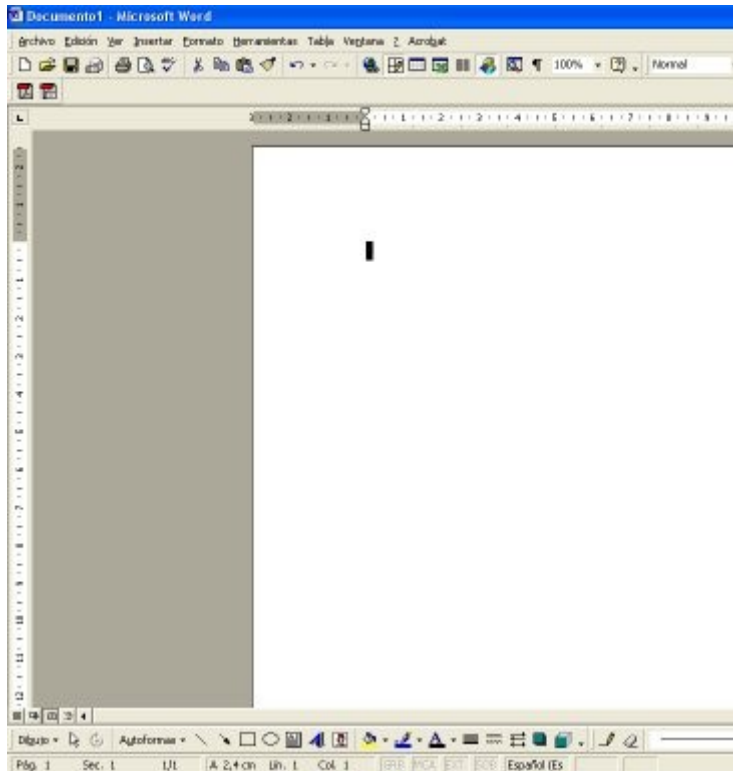
Aunque los archivos procedentes de Internet pueden ser útiles, este tipo de archivo puede llegar a dañar el equipo. Si no confía en el origen, no ejecute ni guarde este software. [¿Cuál es el riesgo?](#)

Windows: OOo\_2.2.0\_Win32Intel\_install\_ca.exe (100 MB)

Linux: OOo\_2.2.0\_LinuxIntel\_install\_ca\_rpm.tar.gz (127.8 MB)

# WRITER

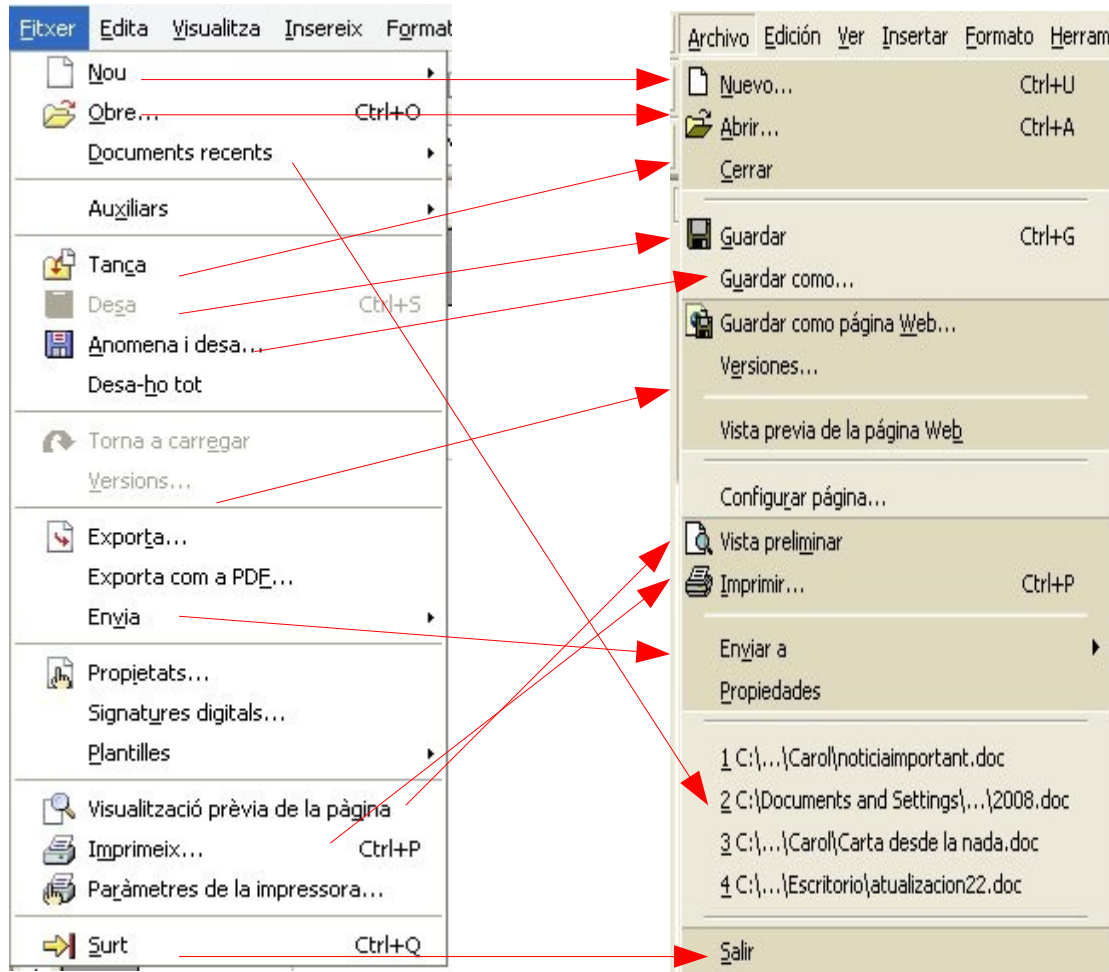
- Processador de textos de similar presència i funcionament que el Word de Microsoft



# MENÚ FITXER

## WRITER

## WORD



Microsoft Word (Left)	Microsoft Word 2003 (Right)
Nou	Nuevo... (Ctrl+U)
Obre... (Ctrl+O)	Abrir... (Ctrl+A)
Documents recents	Cerrar
Auxiliars	Guardar (Ctrl+G)
Tanca	Guardar como...
Desa (Ctrl+S)	Guardar como pàgina Web...
Anomena i desa...	Versiones...
Desa-ho tot	Vista previa de la pàgina Web
Torna a carregar	Configurar pàgina...
Versions...	Vista preliminar
Exporta...	Imprimir... (Ctrl+P)
Exporta com a PDE...	Enviar a
Envia	Propiedades
Propietats...	1 C:\...\Carol\noticiainportant.doc
Signatures digitals...	2 C:\Documents and Settings\...\2008.doc
Plantilles	3 C:\...\Carol\Carta desde la nada.doc
Visualització prèvia de la pàgina	4 C:\...\Escritorio\actualizacion22.doc
Imprimeix... (Ctrl+P)	Salir
Paràmetres de la impressora...	
Surt (Ctrl+Q)	



# GUARDAR COMO...

## WORD

## WRITER

The image shows two overlapping 'Guardar como' (Save As) dialog boxes. The background dialog is for Microsoft Word, and the foreground dialog is for OpenOffice Writer. Both dialogs show a list of file types to save the document in. A red arrow points from the 'Documento de Word (\*.doc)' option in the Word dialog to the 'Documento de Word (\*.doc)' option in the Writer dialog. Another red arrow points from the 'Text d'OpenDocument (.odt)' option in the Writer dialog to the 'Text d'OpenDocument (.odt)' option in the Word dialog.

**Microsoft Word 'Guardar como' dialog:**

- Guardar en: Documents de treball
- Nombre de archivo: doc51.doc
- Como tipo: Documento de Word (\*.doc)
- Lista de tipos de archivo: Documento de Word (\*.doc), Página Web (\*.htm; \*.html), Plantilla de documento (\*.dot), Formato RTF (\*.rtf), Sólo texto (\*.txt), Sólo texto con saltos de línea (\*.txt)

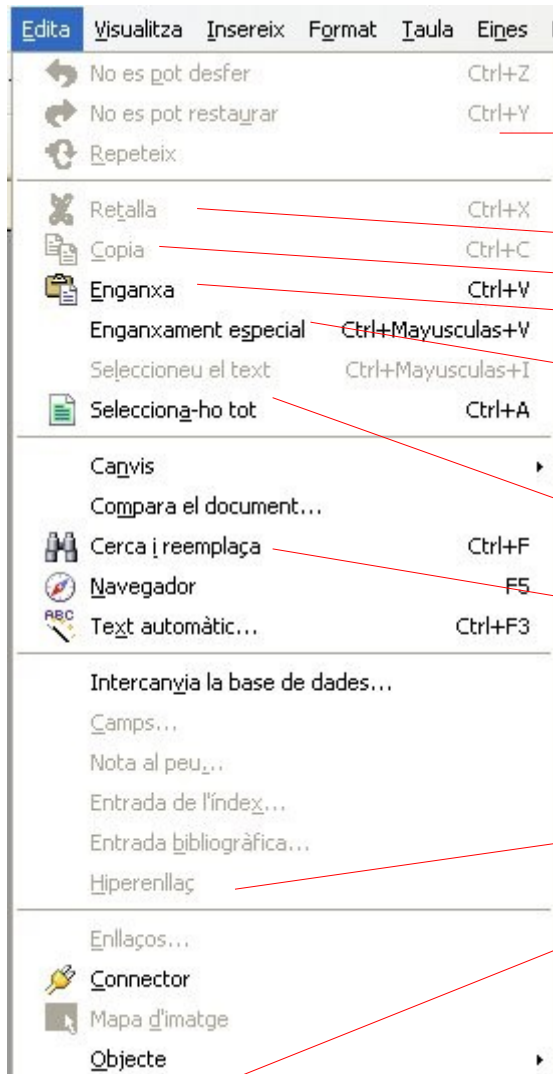
**OpenOffice Writer 'Guardar como' dialog:**

- Guardar en: writer
- Nombre: Exercici 1.odt
- Tipo: Text d'OpenDocument (.odt)
- Lista de tipos de archivo: Text d'OpenDocument (.odt), Plantilla de text d'OpenDocument (.ott), Document de text de l'OpenOffice.org 1.0 (.sxx), Plantilla de document de text de l'OpenOffice.org 1.0 (.stw), Microsoft Word 97/2000/XP (.doc), Microsoft Word 95 (.doc), Microsoft Word 6.0 (.doc), Rich Text Format (.rtf), StarWriter 5.0 (.sdw), Plantilla de l'StarWriter 5.0 (.vor), StarWriter 4.0 (.sdw), Plantilla de l'StarWriter 4.0 (.vor), StarWriter 3.0 (.sdw), Plantilla de l'StarWriter 3.0 (.vor), Text (.txt), Text codificat (.txt), Document HTML (OpenOffice.org Writer) (.html), AportisDoc (Palm) (.pdb), DocBook (.xml), XML del Microsoft Word 2003 (.xml), Pocket Word (.psw)

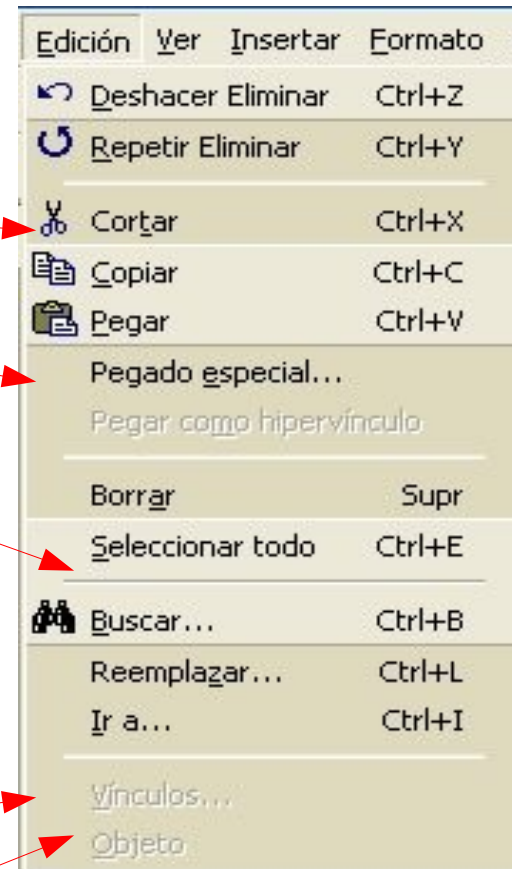


# MENÚ EDITA

## WRITER

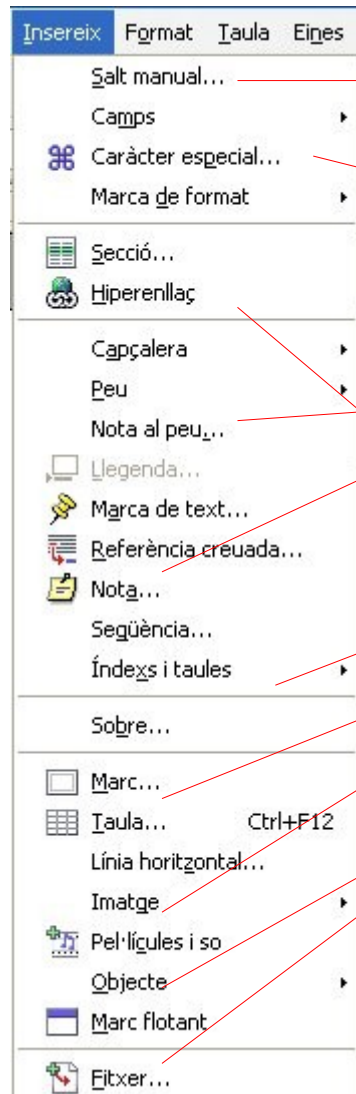


## WORD

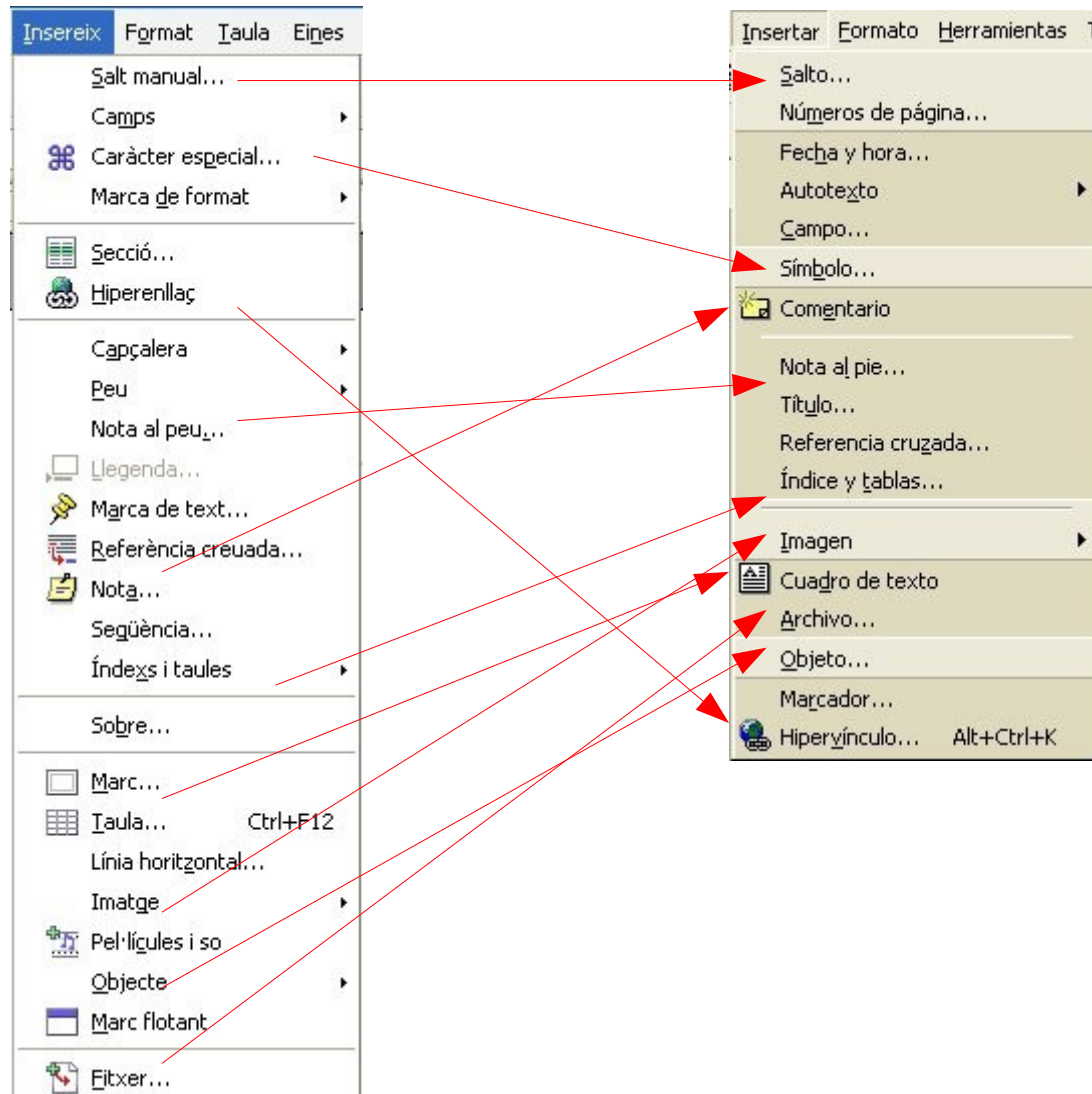
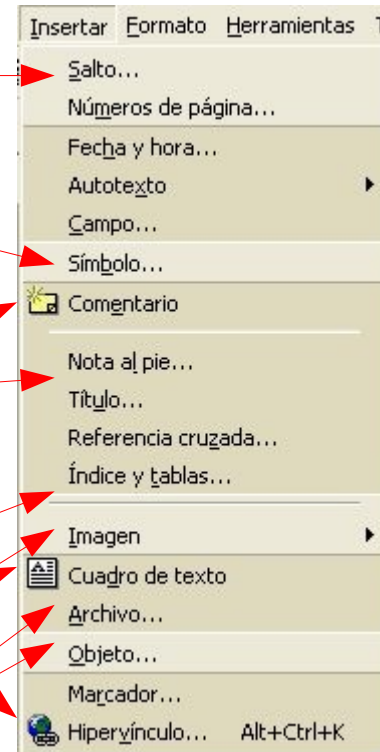


# MENÚ INSEREIX

## WRITER



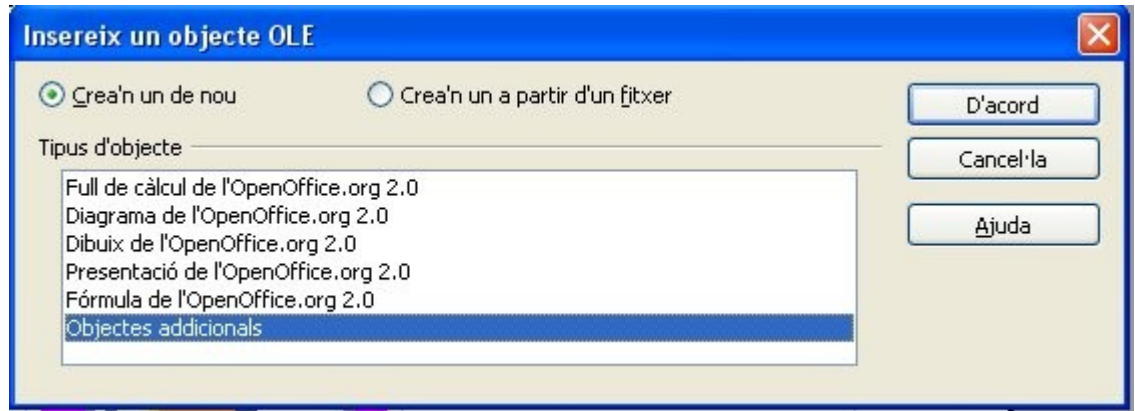
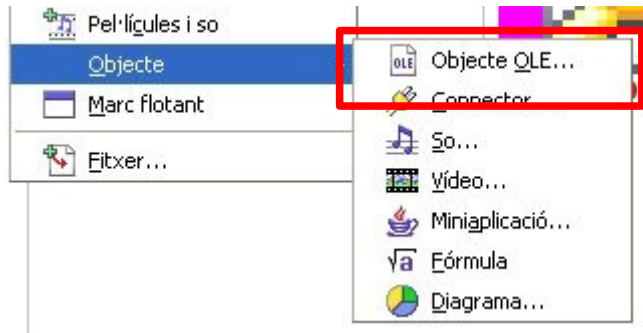
## WORD







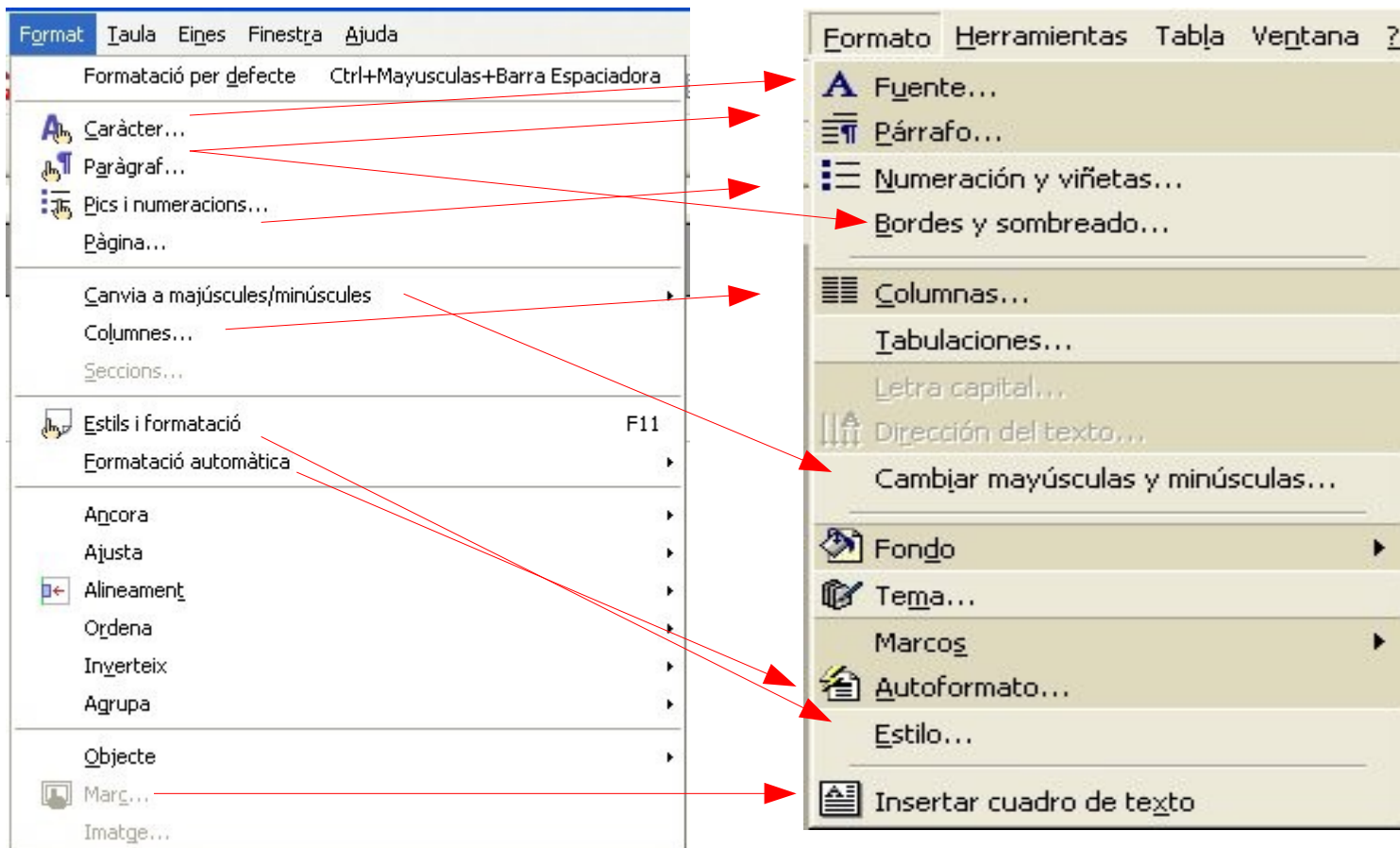
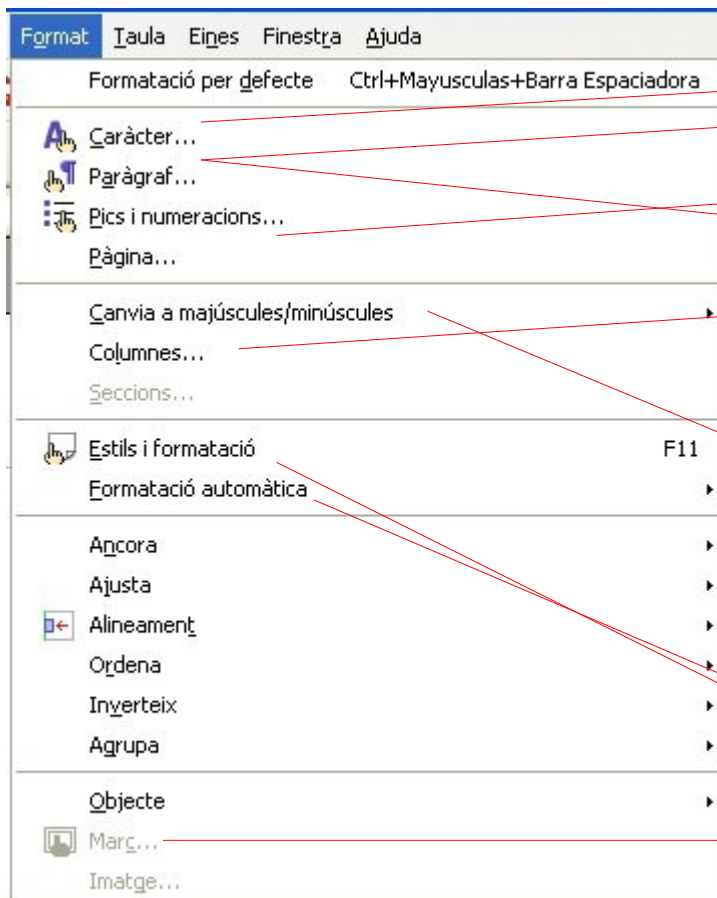
# INSERIR UNA IMATGE DE LA GALERIA DEL WORD



# MENÚ FORMAT

## WRITER

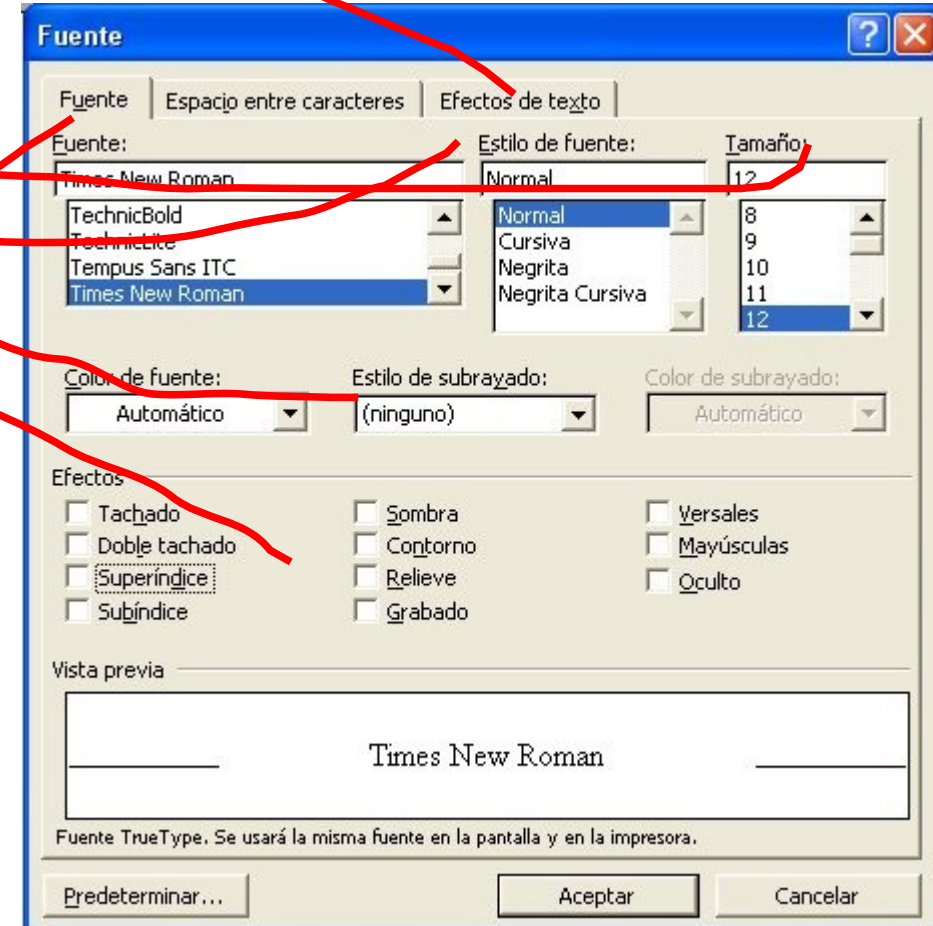
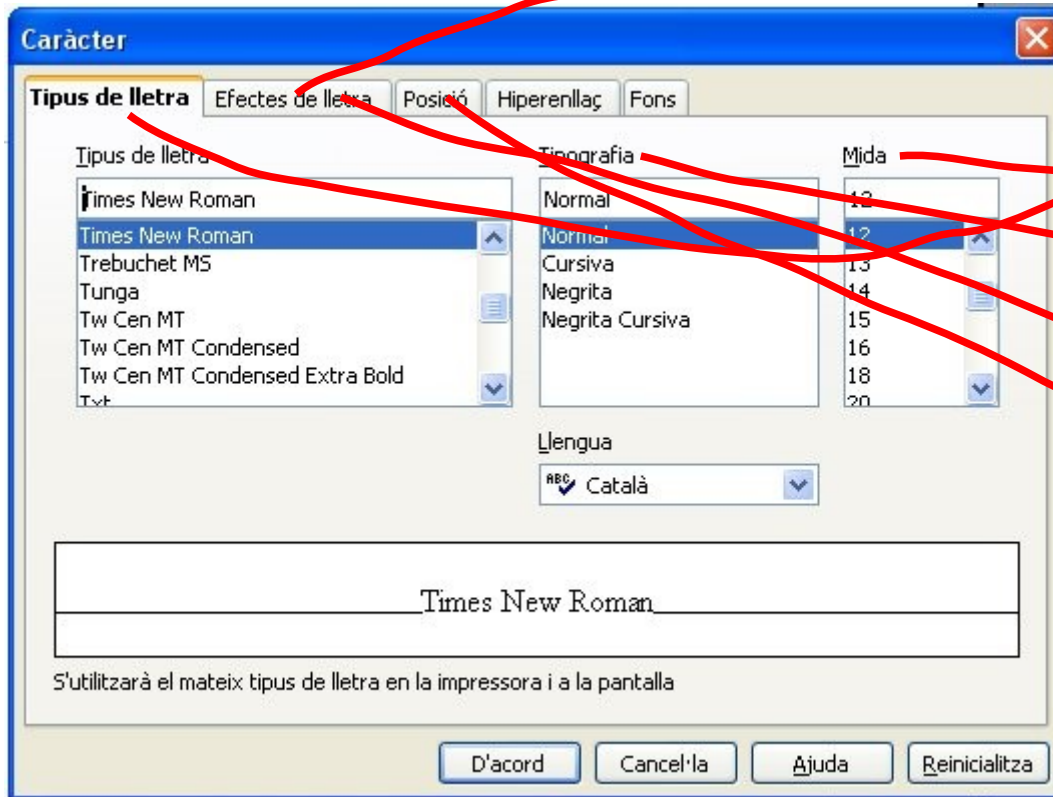
## WORD



# CARÀCTER / FONT

WRITER

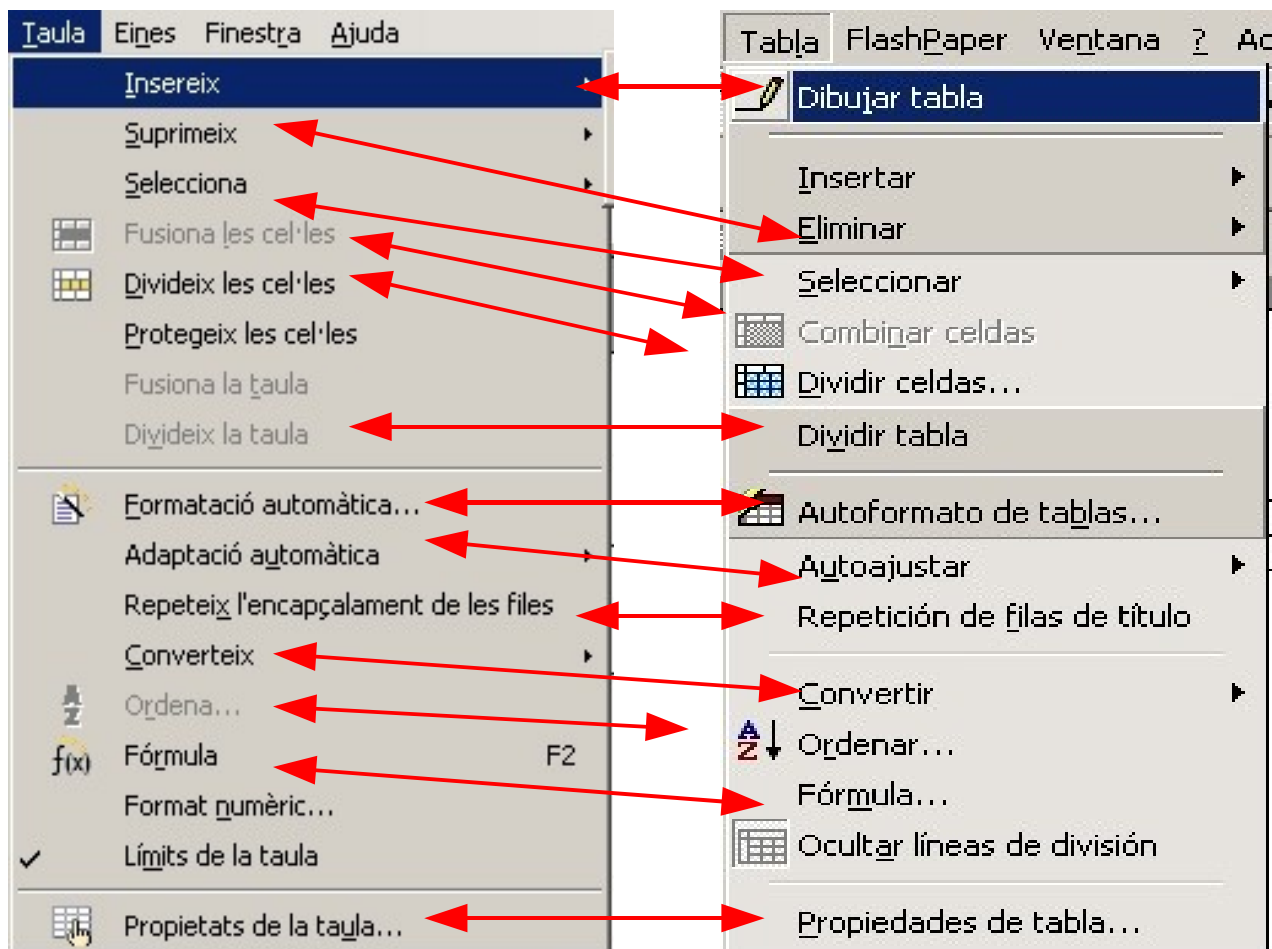
WORD



# MENÚ TAULA - I

## WRITER

## WORD

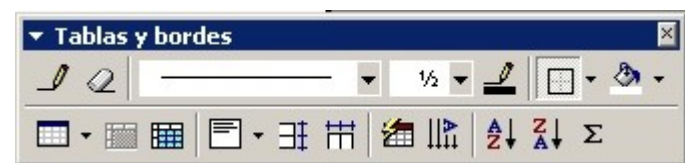


WRITER	WORD
Insereix	Dibujar tabla
Suprimeix	Eliminar
Selecciona	Seleccionar
Fusiona les cel·les	Combinar celdas
Divideix les cel·les	Dividir celdas...
Protegeix les cel·les	Dividir tabla
Fusiona la taula	Autoformato de tablas...
Divideix la taula	Autoajustar
Formatació automàtica...	Repetición de filas de título
Adaptació automàtica	Convertir
Repeteix l'encapçalament de les files	Ordenar...
Converteix	Fórmula...
Ordena...	Ocultar líneas de división
Fórmula	Propiedades de tabla...
Format numèric...	
Límits de la taula	
Propietats de la taula...	

## WRITER

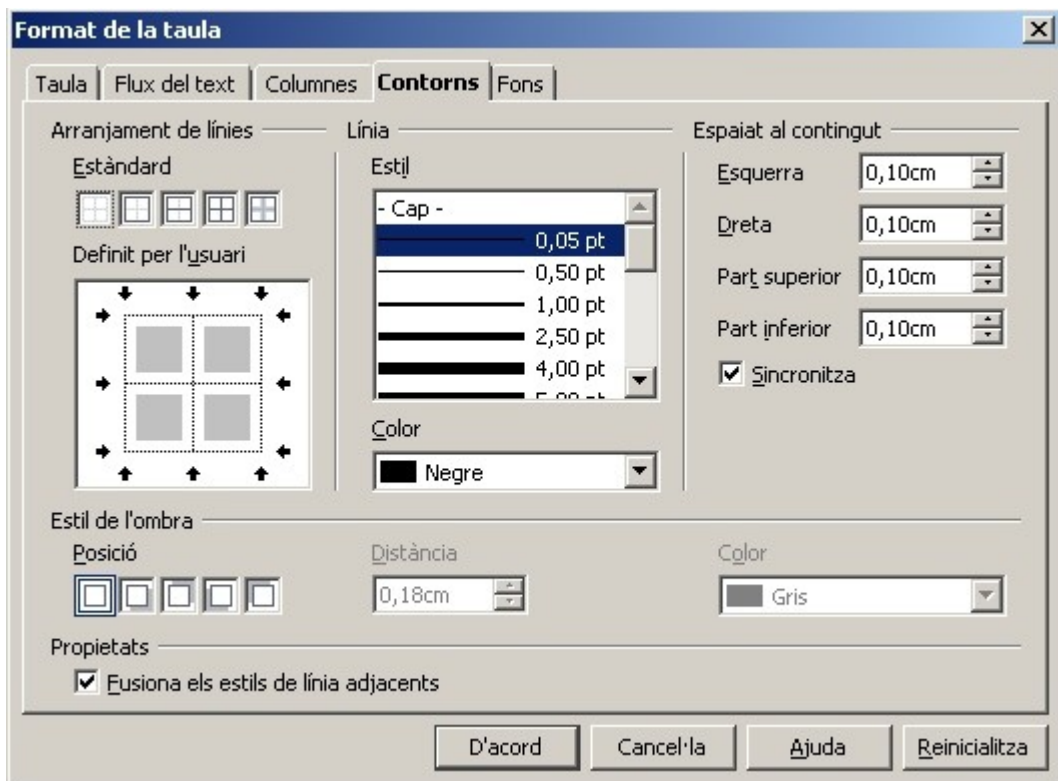


## WORD

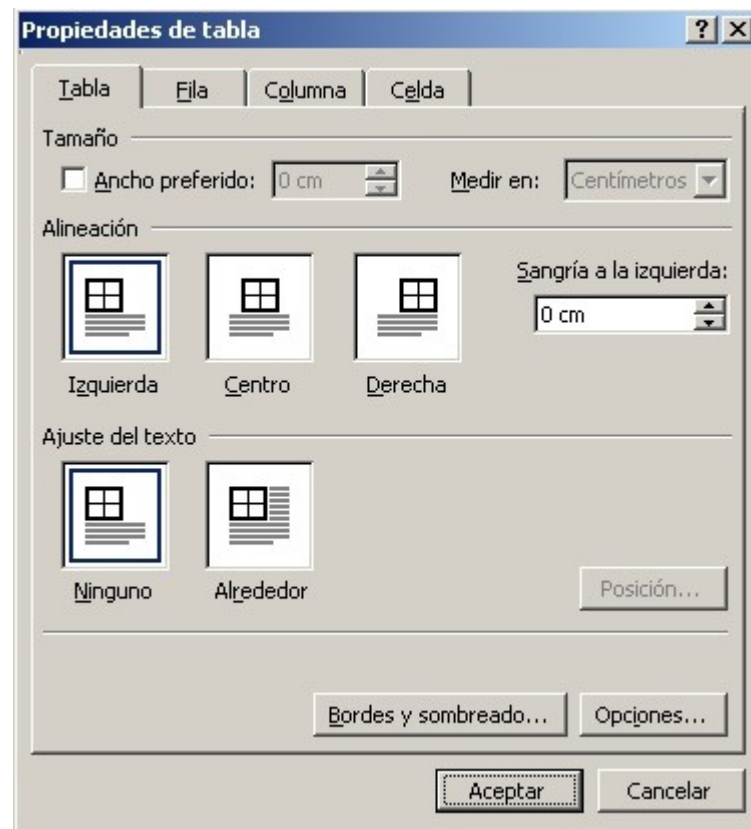


# MENÚ TAULA - II

## WRITER

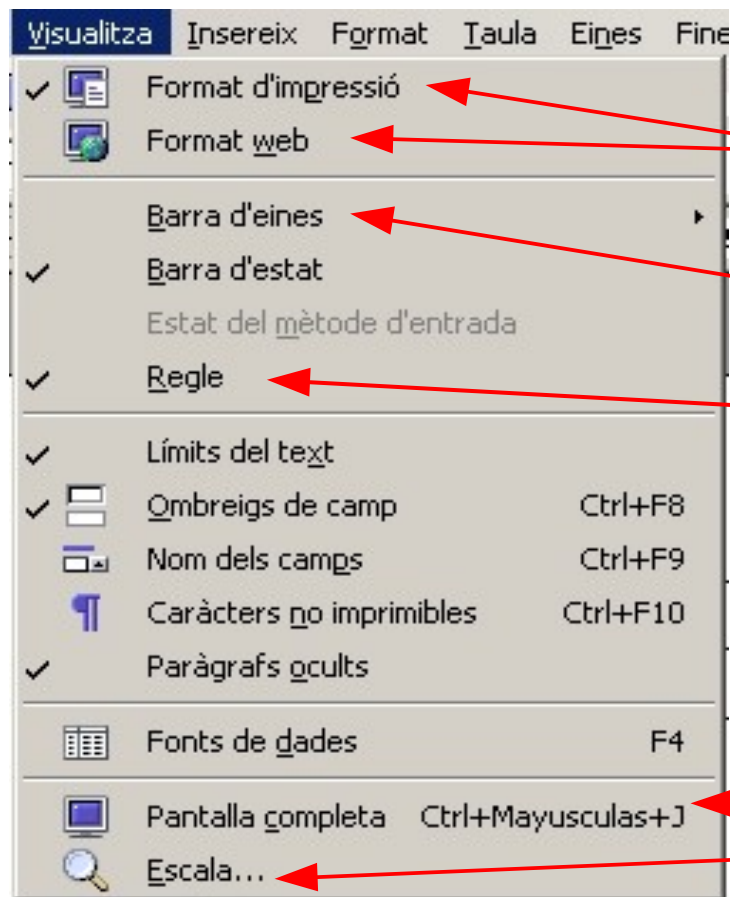


## WORD



# MENÚ VISUALITZA

## WRITER



## WORD

