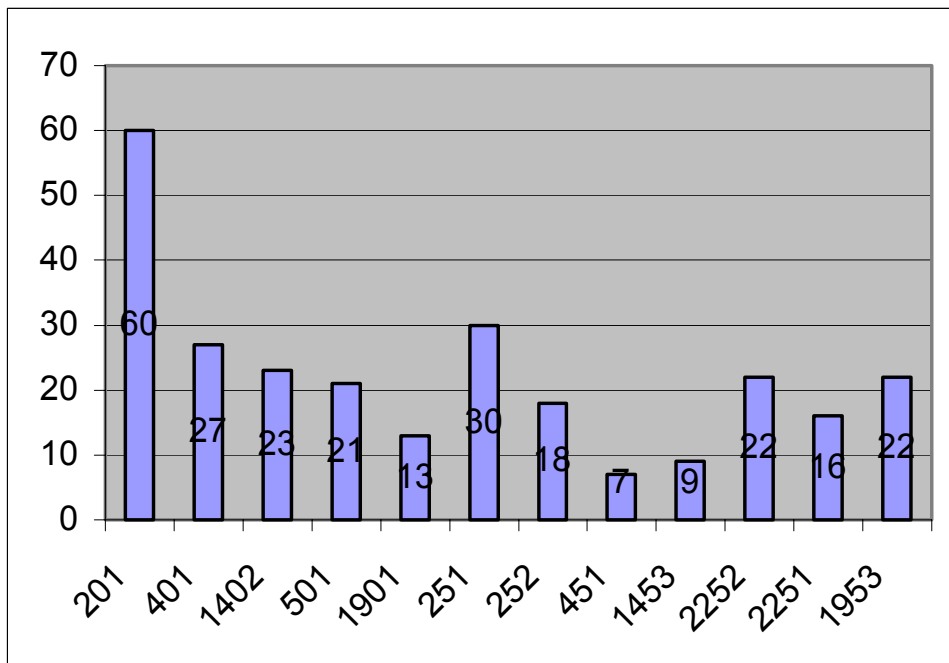


ESTUDI DE LA INSERCIÓ LABORAL DELS ALUMNES DE FORMACIÓ PROFESSIONAL DEL CURS: 2000-2001.

Aquest estudi parteix d'un total de **268** alumnes matriculats el curs 2000/2001. Aquests alumnes són de segon curs en els cicles de dos anys i de primer curs en els cicles d'un any.

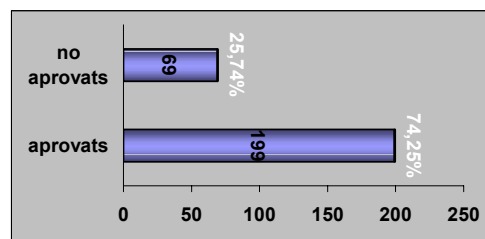
Per cicles formatius el nombre d'alumnes matriculats és:

Cicles formatius	Codi	Nombre d'alumnes
-Gestió Administrativa	0201	60
-Preimpresió en Arts Gràfiques	0401	27
-Mecanització	1402	23
-Electromecànica de Vehicles	0501	21
-Instal·lació i Manteniment Electromecànic i Conducció de línies	1901	13
-Secretariat	0251	30
-Administració i Finances	0252	18
-Disseny i Producció Editorial	0451	07
-Producció i Mecanització	1453	09
-Desenvolupament d'Aplicacions Informàtiques	2252	22
-Administració de Sistemes Informàtics	2251	16
-Manteniment d'equips Industrials	1953	22



TOTAL D'ALUMNES APROVATS

Alumnes matriculats:	268.	100	%
Alumnes aprovats:	199.	74'25	%



Per cicles formatius:

CICLES	Total d'alumnes	Total d'alumnes aprovats	%
Gestió Administrativa	60	21	35
Secretariat	30	26	86,66
Administració i Finances	18	17	94,44
Pre-impressió en arts gràfiques	27	27	100
Disseny i producció editorial	7	7	100
Mecanització	23	18	78,26
Producció per mecanització	9	8	88,88
Administració de sistemes informàtics	16	12	75
Desenvolupament d'aplicacions informàtiques	22	16	72,72
Electromecànica de vehicles	21	17	80,95
Instal·lació i manteniment electromecànic i conducció de línies	13	9	69,23
Manteniment d'equips industrials	22	21	95,45
TOTAL	268	199	74,25

D'aquests valors podem treure la següent conclusió:

Cicles entre un 90 i un 100 % d'aprovats:

Pre-impressió en arts gràfiques	27	27	100
Disseny i producció editorial	7	7	100
Manteniment d'equips industrials	22	21	95,45
Administració i Finances	18	17	94,44

Cicles entre un 80 i un 90 % d'aprovats:

Producció per mecanització	9	8	88,88
Secretariat	30	26	86,66
Electromecànica de vehicles	21	17	80,95

Cicles entre un 70 i un 80 % d'aprovats:

Mecanització	23	18	78,26
Administració de sistemes informàtics	16	12	75
Desenvolupament d'aplicacions informàtiques	22	16	72,72

Cicles entre un 30 i un 70 % d'aprovats:

Instal·lació i manteniment electromecànic i conducció de línies	13	9	69,23
Gestió Administrativa	60	21	35

TOTAL D'ALUMNES QUE TREBALLEN

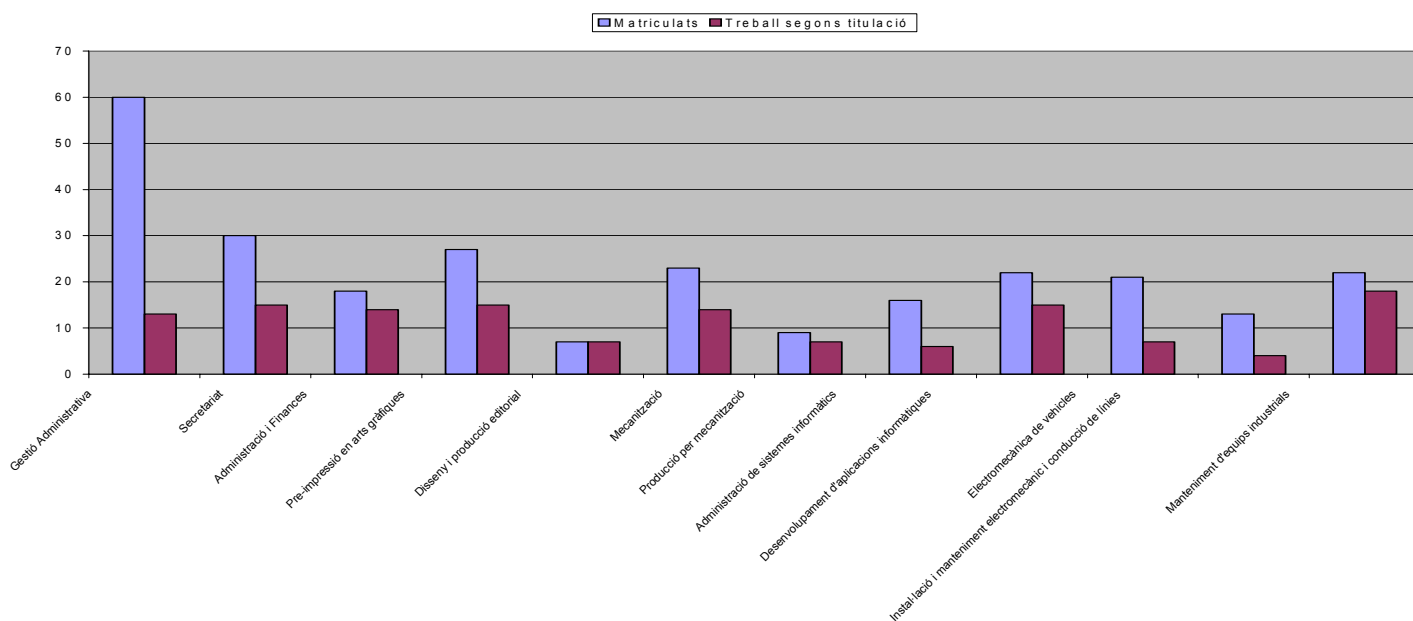
Alumnes matriculats.	268	
Alumnes que treballen, segons titulació.	135	50,37 %
Alumnes que treballen amb altres treballs.	034	12,69 %
TOTAL	169	63,06 %

Aquest tant per cent podria ser més elevat ja que no es contemplen els alumnes que segueixen estudiant i que també treballen.

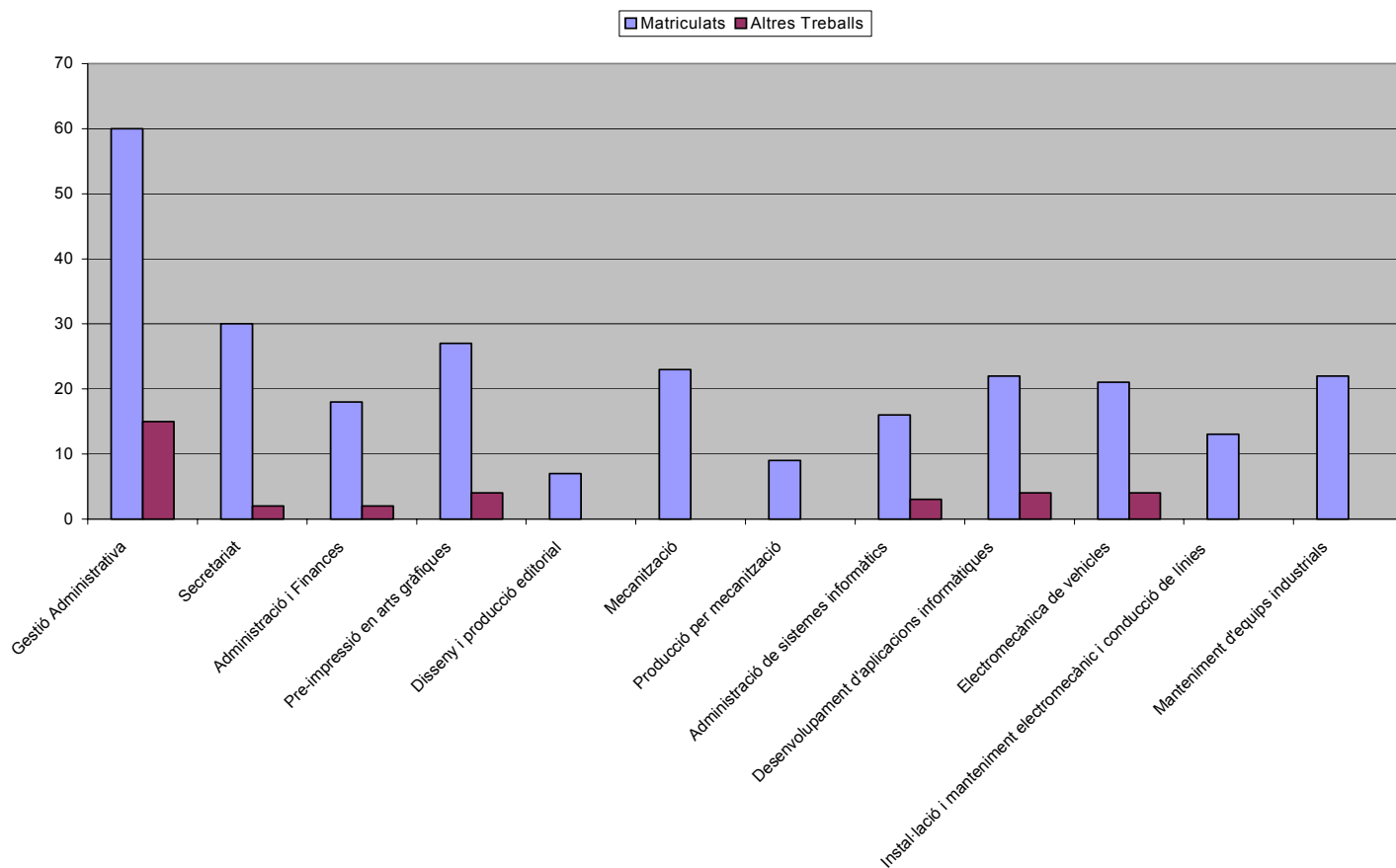
Alumnes que no treballen **019** **07,09 %.**

Per cicles formatius:

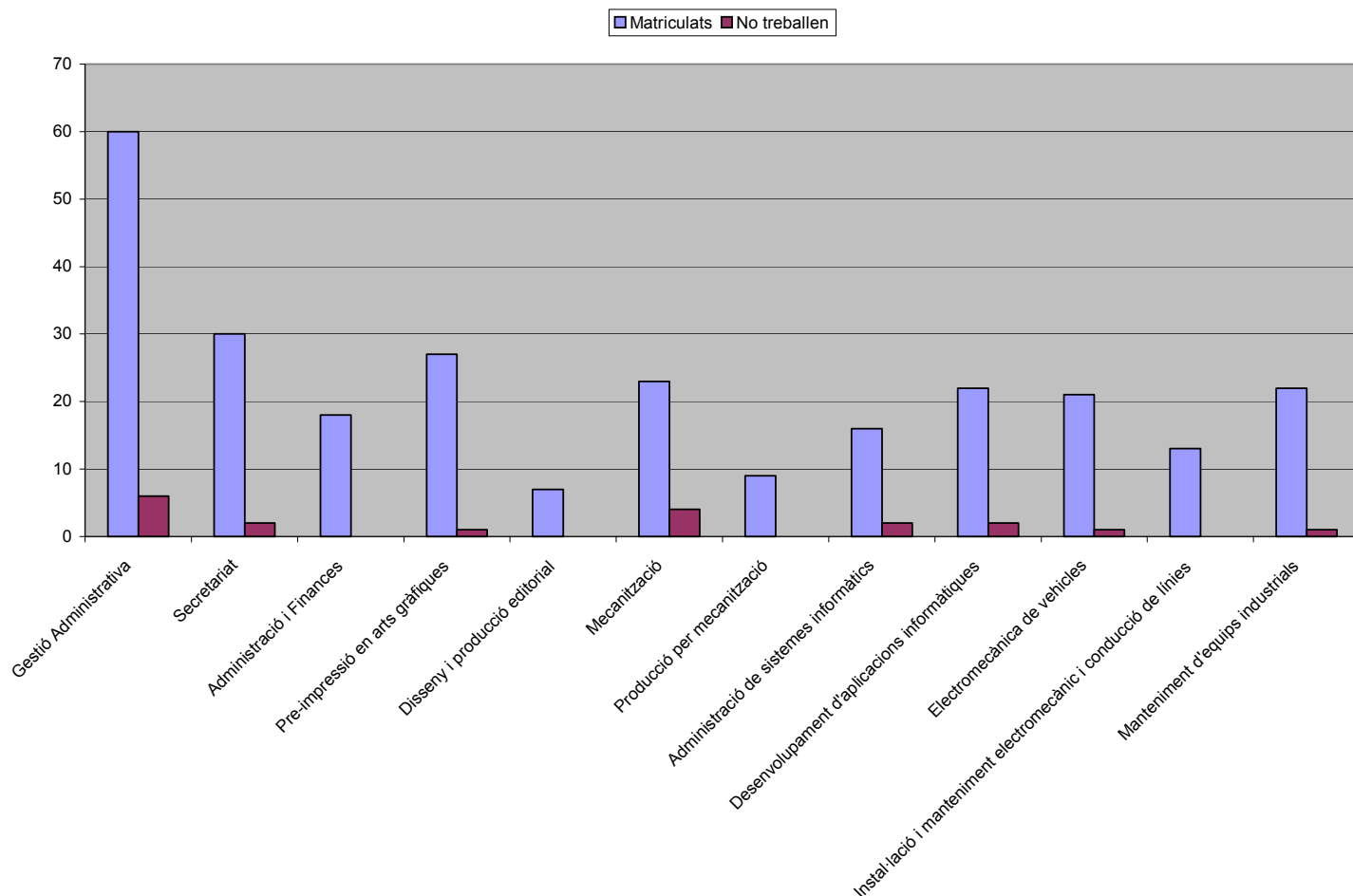
CICLES	Total d'alumnes	Treball, segons titulació	%
Gestió Administrativa	60	13	21,66
Secretariat	30	15	50
Administració i Finances	18	14	77,77
Pre-impressió en arts gràfiques	27	15	55,55
Disseny i producció editorial	7	7	100
Mecanització	23	14	60,26
Producció per mecanització	9	7	77,77
Administració de sistemes informàtics	16	6	37,50
Desenvolupament d'aplicacions informàtiques	22	15	68,18
Electromecànica de vehicles	21	7	33,33
Instal·lació i manteniment electromecànic i conducció de línies	13	4	30,76
Manteniment d'equips industrials	22	18	81,81
TOTAL	268	135	50,37



CICLES	Total d'alumnes	Altres Treballs	%
Gestió Administrativa	60	15	25
Secretariat	30	2	6,66
Administració i Finances	18	2	11,11
Pre-impressió en arts gràfiques	27	4	14,81
Disseny i producció editorial	7	0	
Mecanització	23	0	
Producció per mecanització	9	0	
Administració de sistemes informàtics	16	3	18,75
Desenvolupament d'aplicacions informàtiques	22	4	18,18
Electromecànica de vehicles	21	4	19,04
Instal·lació i manteniment electromecànic i conducció de línies	13	0	
Manteniment d'equips industrials	22	0	
TOTAL	268	34	12,69



CICLES	Total d'alumnes	No treballen	%
Gestió Administrativa	60	6	10
Secretariat	30	2	6,66
Administració i Finances	18	0	
Pre-impressió en arts gràfiques	27	1	3,70
Disseny i producció editorial	7	0	
Mecanització	23	4	17,39
Producció per mecanització	9	0	
Administració de sistemes informàtics	16	2	12,50
Desenvolupament d'aplicacions informàtiques	22	2	9,09
Electromecànica de vehicles	21	1	4,76
Instal·lació i manteniment electromecànic i conducció de línies	13	0	
Manteniment d'equips industrials	22	1	4,54
TOTAL	268	19	7,09

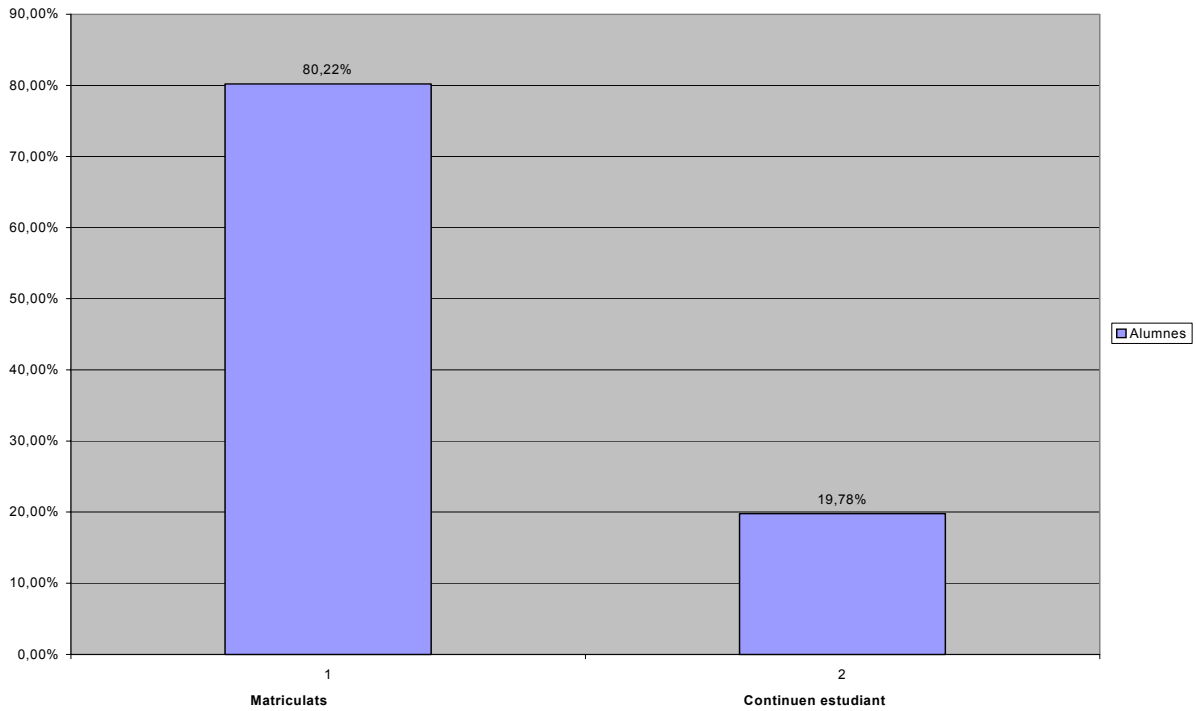


El total d'alumnes no enquestats és de **27**, representant un **10,07 %**.

Els motius de no enquestar-los són:

- No correspon el número de telèfon.
- No localitzen a la persona.
- No volen contestar
- Etc.

CONTINUEN ESTUDIANT



El 19,78 % dels alumnes que continuen estudiant els podríem dividir en:

- Continuen amb altres cicles.
- Repeteixen cicle.
- Estudien a la universitat.
- Realitzen altres estudis.

TIPUS DE CONTRACTE

Del total d'alumnes que treballen (169) tenen els tipus de contracte següent:

Contracte en pràctiques	14	8,28%
Contracte temporal	34	20,12%
Contracte parcial	29	17,16%
Contracte indefinit	34	20,12%
No se sap	58	34,31%

Estan la majoria d'aquests alumnes treballant a Cornellà de Llobregat i Baix Llobregat.

CONCLUSIONS

??????????????????

Índex.

Nombre d'alumnes matriculats.	1
Nombre d'alumnes aprovats.	2
Nombre d'alumnes que treballen segons titulació.	3
Nombre d'alumnes que treballen en altres treballs.	4
Nombre d'alumnes que no treballen.	5
Nombre d'alumnes que continuen estudiant.	6
Tipus de contracte i conclusions.	6