

## Funcions de 2n grau: Punts de talls de dues funcions.

Per trobar els punts de tall dels gràfics de dues funcions es pot fer de dues maneres:

- **Gràficament:** fent les taules de valors i els gràfics en uns mateixos eixos
- **Algebraicament:** Resolent el sistema d'equacions.

Aquí en teniu un exemple:

Donades les funcions:

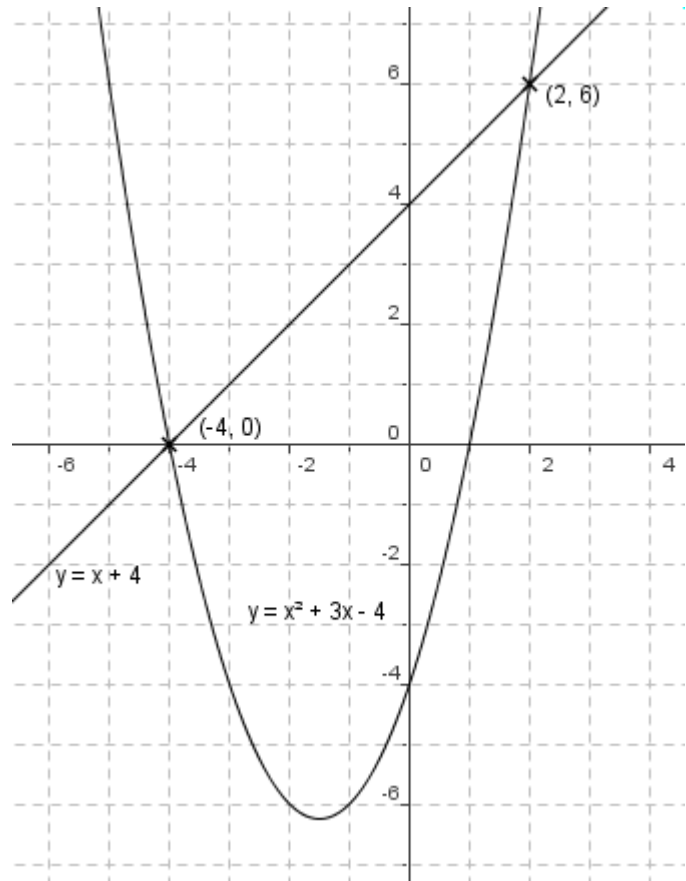
$$f(x)=x+4$$

$$g(x)=x^2+3x-4$$

Podem trobar els punts de talls fent les taules de valors i els gràfics:

x	y=x+4
-5	-1
-4	0
-3	1
-2	2
-1	3
0	4
1	5
2	6
3	7

x	y=x <sup>2</sup> +3x-4
-5	6
-4	0
-3	-4
-2	-6
-1	-6
0	-4
1	0
2	6
3	14



O bé resolent el sistema d'equacions: 
$$\begin{cases} y=x+4 \\ y=x^2+3x-4 \end{cases}$$

**Exercici 1:** Resoleu el sistema anterior i verifiqueu que els punts de tall són els que mostra el gràfic.

**Exercici 2:** Trobeu el punt de tall dels gràfics de les funcions  $f(x)=2x-1$  i  $g(x)=x^2-4$ . Feu l'exercici de dues maneres: gràficament i resolent el sistema d'equacions.